

# 京都東山ナビゲーションラン 要項

36峰マウンテンマラソンでお馴染みの京都東山で、ナビゲーションランの大会を開催します。今大会は過去7回開催された里山ナビトレランの流れをくむ大会で、地図を見て自分で正しい道を選択して走ることが求められるコースを提供します。レース後の講習会も開催し、地図読み技術の習得・向上にも役立つ大会です。

## 1 大会概要

開催日	2018年2月10日（土） 雨天決行 ・ 荒天中止			
開催場所	京都府東山区・左京区 東山一帯			
会場	京都市営地下鉄 蹴上駅周辺 予定			
主催	京都府オリエンテーリング協会			
主管	京都オリエンテーリングクラブ			
	実行委員長	小野田 敦	運営責任者	大箱 貴志
	競技責任者	伴 毅	コースプランナー	倉本 竜太

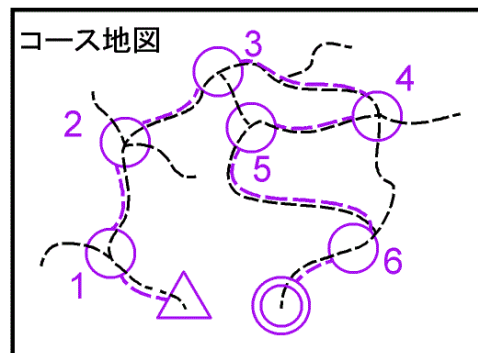
## 2 コース

### ●ノーマルコース（15km程度）

### ●ショートコース（7km程度）

東山のトレイルコースやトレイルコース外の小径を主に走るランナー向けのコースですが、本大会は単に走力を競うだけではありません。コース上に誘導は一切なく、通過するルートとチェックポイントだけが書かれているコース地図を持って走るオリエンテーリング競技形式を採用しています。通常のトレイルランニングの他に、地図を見て正しく道をたどるための基本的なナビゲーション技術が求められる「ナビゲーションラン」です。

※コース図は当日配布いたします。  
事前の告知はありません。



通過すべきチェックポイントは「○」で表されます

紫の破線は、通過すべきルートを示しています

「△」がスタートです

「◎」がゴールです

Copyright(c) 2017 京都オリエンテーリングクラブ All Rights Reserved.

## ●テクニカルコース（6km程度）

オリエンテーリング競技経験者など、オリエンテーリング競技形式に慣れた人向けのコースで、完走するには高いナビゲーション能力を必要とします。このコースはチェックポイントのみが示されており、通過するルートは自ら考えて進みます。

## 3 競技情報

### ●使用地図

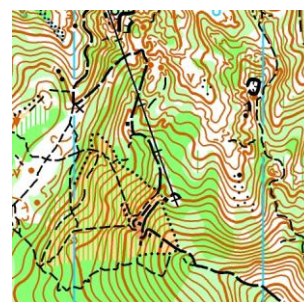
山紫水明東山 ～君と送りし火々～

縮尺1：10000

等高線間隔5m

走行可能度4段階表示

※銀閣寺周辺から蹴上周辺に至るまで、東山の地形・小道その他が詳細に作図されたオリエンテーリング用の地図です。行政図やハイキング用の地図とは桁違いの精度です。



(地図見本)

### ●時間差スタート形式

本大会は、時間差のスタート形式を採用しています。上記コース説明のように、各参加者の方々が自分自身で正しい道を選択しながら進むことになる競技の性質上、全ランナーが同時スタートではルートを選択が他人の選択に引っ張られてしまう場合が多くなってしまいます。こうした状況を緩和するため、ならびに登山道における一般ハイカーとの事故防止のため、事前に全参加者にスタート時刻を指定し30秒～1分おきに順番に出走していただく形式を採用しています。

### ●初心者説明

スタート前に、地図読みが苦手な方やコンパスの使い方がわからない方にスタッフが説明いたしますのでお気軽にご参加下さい。コンパスのレンタルもごございます。

### ●講習会

競技終了後に、短いコースで講師の指導による講習会を実施します。当クラブの会員がナビゲーションテクニックをさらに詳しく・分かりやすく教えます。レースの反省にもご利用ください。事前申し込み優先ですが、空きがあれば当日参加もできます。

※競技情報の詳細やスタート時刻は2月4日頃発行予定のプログラムにてご確認いただけます。

## 4 参加費

下記のとおりです。

クラス	参加費	グループ参加の場合
ノーマルコース	各コース 2,500 円	2500+(二人目以降の人数×1000)円
ショートコース		
テクニカルコース		
講習会	1,000 円	人数×1000 円

※プログラム郵送を希望の方は別途200円にて承ります。

## 5 参加申し込み

申込期限：2018年1月31日（水）まで

- JOY（Japan-O-entry）システムによるWeb申し込み  
<https://japan-o-entry.com/>

## 6 当日の流れ

- タイムテーブル
  - ・9:00 開場・受付開始
  - ・10:00 スタート開始
  - ・14:00 講習会開始
  - ・15:30 講習会終了
- 持ち物
  - ・走る服装と靴
  - ・コンパス（レンタルもあります。レンタル時に補償金¥2,000をお預かりしますが返却時にお返しします。）
  - ・飲料水（コース上にも1~2か所程度の給水所を設ける予定です。）
  - ・ザック類（貴重品は携帯されることを強く推奨します。）
  - ・昼食（講習会に参加される方はご用意ください。）

※当日の情報の詳細に関しては、後日発行されるプログラムを必ずご確認ください。

## 7 問い合わせ

京都オリエンテーリングクラブ 京都東山ナビゲーションラン実行委員会

Email : kyotohigashiyamanavigationrun□gmail.com (□を@にしてください)