

# 2025 年度 神奈新人運営練大会

## 要項 2

### ○概要

開催日 : 2026 年 2 月 15 日 (日) 雨天決行・荒天中止

開催地 : 京都府立山城総合運動公園 (太陽が丘)

主催・主管: 神戸大学オリエンテーリングクラブ 2025 年度入部

奈良女子大学オリエンテーリングクラブ 2025 年度入部

### ○大会役員

実行委員長 : 鈴木湊大 (神戸大学オリエンテーリングクラブ 2025 年度入部)

運営責任者 : 西村帆湊 (奈良女子大学オリエンテーリングクラブ 2025 年度入部)

競技責任者 : 寺岡友愛 (奈良女子大学オリエンテーリングクラブ 2025 年度入部)

コースプランナー : 發知慈 (神戸大学オリエンテーリングクラブ 2025 年度入部)

イベントアドバイザー: 織田暁斗 (神戸大学オリエンテーリングクラブ 2021 年度入部)

山本敬太 (大阪大学オリエンテーリングクラブ 2021 年度入部)

### ○競技情報

競技形式: ポイントオリエンテーリングによるミドル・ディスタンス競技

計時方法: SPORTident 社製電子パンチングシステム (SI) を使用予定。

個人所有の SI カードは使用可能ですが、タッチフリー機能は使用不可。

地図情報: 「Sunshine Hills」朱雀オリエンテーリングクラブ作成

JSSOM2007 (旧規定) 準拠

縮尺 1:5000

等高線間隔 2.5m

競技時間：90 分

## ○トレインプロフィール

京都府立山城総合運動公園(太陽が丘)内のパーク、フォレスト混在トレインである。パークエリアでは見通しがよく、爽快に走り抜けることができるが、建物や遊具が点在し、他の公園利用者と衝突しないよう注意が必要である。フォレストエリアでは細かい地形が発達しており、見通しが悪く、走行可能性は概して低い。（2018 年度京大京女新人運営練大会より引用）

## ○スケジュール（予定）

9:45 受付開始

10:30 午前の部トップスタート

13:30 午前の部フィニッシュ閉鎖

14:30 午後の部スタート

16:00 午後の部フィニッシュ閉鎖

## ○クラス・参加費

※距離や優勝設定時間などの競技情報は変更となる場合がございます。

	クラス	対象	距離	優勝設定	一般	大学院生以下	新人・高校生以下
午前の部	ML	上級者 (距離長め)	3.4km	25 分	3200 円	2700 円	2200 円
	MS	上級者 (距離短め)	2.6km	25 分			
	WL	女子上級者 (距離長め)	2.8km	25 分			
	WS	女子上級者 (距離短め)	2.3km	25 分			

	N/G	初心者/団体	1.2km	25 分	2200 円
午後の部	ファシユタ		2.7km		500 円

- ・上記に加え、SI カードのレンタル料 300 円がかかります。
- ・女性の男性クラス出走は認めますが、その逆は認めません。
- ・午後の部のみの参加はできません。G クラスの参加費は 1 グループあたりの金額です。
- ・記念用地図の販売を行います。

各コース図：400 円

全コントロール図：500 円

申込時に JOY からご購入ください。（大会会場での当日販売は実施しない予定です）

## ○申込方法

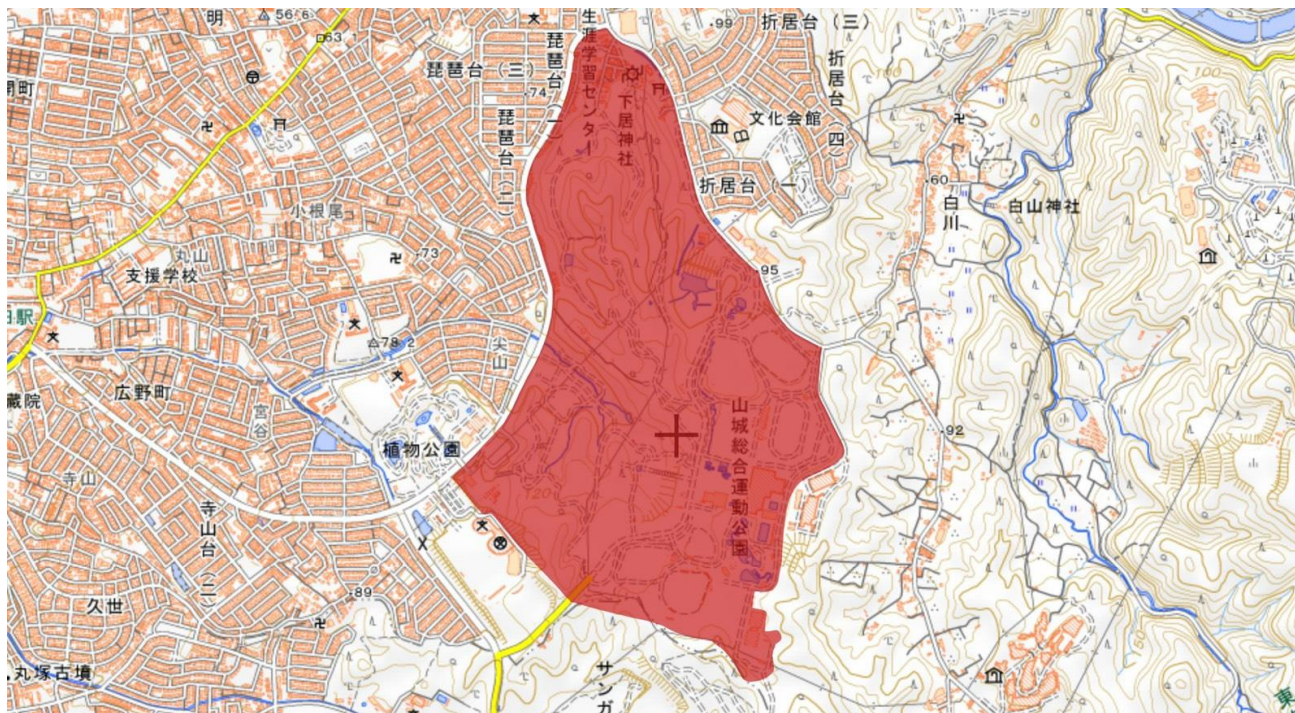
Japam-O-entrY（JOY）からお申し込みください。

<https://japan-o-entry.com/event/view/2335>

締切：2026 年 1 月 28 日（水）

## ○クローズ範囲

本大会への参加、および観戦を予定している方は、以下の赤色で示す範囲へのオリエンテーリング  
目的での立ち入りを禁止します。



地理院地図（国土地理院）を加工して作成

## ○会場

京都府立山城総合運動公園（太陽が丘） 野外ステージ

<https://maps.app.goo.gl/NWH3KC8ucah5VAKv7>

住所：〒611-0021 京都府宇治市広野町八軒屋谷1

## ○アクセス

◎鉄道駅から徒歩

JR 宇治駅	42 分	2.7km
京阪宇治駅	51 分	3.3km
近鉄大久保駅	51 分	3.4km・太陽が丘城陽ゲート経由
JR 新田駅	45 分	3.0km・太陽が丘城陽ゲート経由

◎鉄道駅からバス

※バス時刻は参加者の利用が想定される時間帯のみ掲載しております。

参考：京都京阪バス <https://www.kyotokeihanbus.jp/>

●京阪宇治駅・JR 宇治駅から

・京都京阪バス 44 系統 宇治太陽が丘線（太陽が丘行）「太陽が丘」バス停下車徒歩 4 分（250 円）

行き	京阪宇治駅	JR 宇治駅	太陽が丘
	9:22	9:29	9:38

帰り	太陽が丘	JR 宇治駅	京阪宇治駅
	13:48	13:57	14:00
	15:13	15:22	15:25
	16:33	16:42	16:45
	17:13	17:22	17:25

・京都京阪バス 180 系統 立場線（維中前〔宇治田原 B C〕行）「太陽が丘ゲート前」バス停下車徒歩 14 分（250 円）

行き	京阪宇治駅	JR 宇治駅	太陽が丘ゲート前
	9:29	9:34	9:40
	10:29	10:34	10:40

帰り	太陽が丘ゲート前	JR 宇治駅	京阪宇治駅
	12:46	12:52	12:55
	14:46	14:52	14:55
	15:46	15:52	15:55
	16:46	16:52	16:55

●近鉄大久保駅・JR 新田駅から

・京都京阪バス 220 系統 大久保太陽が丘線(太陽が丘行)「太陽が丘」バス停下車徒歩 4 分 (250 円)

行き	近鉄大久保	JR 新田駅南口	太陽が丘
	9:50	9:53	10:02
	10:25	10:28	10:37

帰り	太陽が丘	JR 新田駅南口	近鉄大久保
	14:40	14:49	14:52
	15:20	15:29	15:32
	16:00	16:09	16:12
	16:40	16:49	16:52

◎自家用車：駐車場 第1～第3駐車場有

大型自動車	1700 円/回
普通自動車	500 円/回
バイク	無料

## ○注意事項

- ・公園内には競技者のほかに一般利用者もおられます。競技中は周りの利用者に迷惑がかからないように安全に走行してください。
- ・大会当日、降水・降雪のある場合でも大会を決行します。ただし、大雨・大雪など、大会の開催に大きな支障をきたす事象が発生したと判断した場合、大会を中止します。大会を中止する場合は、JOY や大会公式 X 等にて迅速に通知をいたします。
- ・一度支払われた参加費は、原則払い戻しはできませんので予めご了承ください。
- ・安全な競技実施のために、「オリエンテーリングで起こりうる一般的なリスクと対策」を必ずお読みください。

[https://docs.google.com/document/d/1uDPd\\_6244DGqybmkBFTOIakElbSo4OsKGLzIfDskxo/edit?usp=sharing](https://docs.google.com/document/d/1uDPd_6244DGqybmkBFTOIakElbSo4OsKGLzIfDskxo/edit?usp=sharing)

## ○お問い合わせ先

Eメール：2025shinna☆gmail.com（☆を@に変更をお願いいたします。）

公式 X（旧 Twitter）：@SNnewcom\_2025 もしくは [https://x.com/snnewcom\\_2025](https://x.com/snnewcom_2025)

大会詳細は公式 X（旧 Twitter）に掲載予定です。