

第42回京葉オリエンテーリングクラブ大会

日本ランキング対象・年齢別ランキング対象

要項2.1

要項2.1変更事項

大会概要

期日 2026(令和8)年2月22日(日)

場所 千葉県君津市

会場 きみつのさんぽ道(内山緑地建設株式会社君津事業所)
千葉県君津市馬登677-1 📍 35.2634, 139.9440

主催 京葉オリエンテーリングクラブ

後援 君津市 君津市教育委員会 千葉県オリエンテーリング協会

スケジュール

8:30 会場開場

10:00 トップスタート

14:30 フィニッシュ閉鎖

15:30 会場閉鎖

※タイムスケジュールは変更する場合がございます。

大会役員

実行委員長 伊藤元春

運営責任者 寺町俊輝

イベントアドバイザー 田中徹

競技責任者 竹下舜人

コース設定者 用松知樹

交通

○自動車

館山自動車道 君津スマートICから6km(約10分)

駐車場は会場から徒歩10分圏内にあり、駐車可能台数は申し込み**先着順で160台**です。

車1台につき500円を駐車料金として徴収します。

会場への指定ルートはプログラムに詳細を記載します。

○公共交通機関

大会専用バス

- ▶ JR君津駅と君津バスターミナル、大会会場を結ぶ大会専用バスの運行を予定しています。
料金は**片道800円**、定員は往路・復路ともに申し込み**先着順で100名**です。
〈君津駅/BT→会場〉は2便、〈会場→君津駅/BT〉は3便予定しています。
- ▶ 往路のバス乗車時刻はスタート時刻に応じ、運営で指定させていただきます。
往路第1便は君津駅を8:30出発予定です。
- ▶ 希望がある場合は、エントリーフォームの備考欄に記載してください。
ご希望に添えない可能性もあります。
- ▶ 復路のバス乗車時刻については、割り振りは行いません。
復路第1便は君津駅に14:00到着予定です。

往路	経路	君津駅→BT→会場
	第1便	君津駅 8:30発
	第2便	君津駅 9:45発
	便数	2便
	料金	800円
	定員	100名
復路	経路	会場→BT→君津駅
	第1便	君津駅 14:00着
	便数	3便
	料金	800円
	定員	100名

競技情報

○競技形式

ポイントオリエンテーリング(ミドルディスタンス競技)
SPORTident システム(差し込み方式)使用

○地図

地図図式 ISOM2017-2 Revision6 準拠

コントロール位置説明 ISCD2024 準拠(一部クラス日本語表記)

縮尺 1:10000(一部クラス 1:7500)

等高線間隔 5m

国土地理院基盤地図情報、旧図「鹿野山 ver.∞(東京大学オリエンテーリングクラブ 2006年作成)」をもとに作成。旧図はJapan-O-entrY上で公開。

○トレインプロフィール

本トレインは標高397mの鹿野山(かのうざん)の中腹に位置する。
典型的な日本の里山トレインであり、特徴の異なる二つのエリアに大別される。
一方は尾根や沢が明瞭かつ険しい地形的特徴を持ち、他方は比較的緩やかで細かな地形的特徴を持つ。
植生が発達している箇所や倒木が点在するが、概ね走行可能度は高い。
また、林業が行われているエリアは針葉樹林が発達しており、その他のエリアは照葉樹林が発達している。
特徴物に関しては、岩や道などに乏しいため、一定のナビゲーション能力が要求される。

○競技中の危険事項

- ▶ テレイン内に砂取り業者による作業場があり、急峻で高い崖があります。
危険ですので絶対に接近や立入りをしないでください。
(テープなどで誤侵入を防ぐ予定ですが、侵入を完全に防止出来るものではありません。)
- ▶ 危険な穴や崩れやすい崖があります。十分に注意して競技を行ってください。
- ▶ 大会開催日は猟期ではありませんが、大会準備期間中に狩猟目的の罠が地面に設置されている箇所が確認されています。
- ▶ イノシシ、鹿、ダニなどの野生生物の生息が確認されています。
- ▶ 車の通行が多い道があります。

○クラス情報

性別	クラス	想定 コース距離	優勝 設定時間	縮尺	参加資格	位置説明の 日本語表記
男性	M21A	4-5km	35 分	1:10000	19 歳以上	なし
	M21AS	2-3km	35 分	1:10000	19 歳以上	なし
	M35A	3-4km	35 分	1:10000	35 歳以上	なし
	M50A	2-3km	35 分	1:7500	50 歳以上	なし
	M65A	2-3km	35 分	1:7500	65 歳以上	なし
	M75A	1-2km	35 分	1:7500	75 歳以上	なし
	M20A	3-4km	35 分	1:10000	16 歳以上 20 歳以下	なし
	M18A	2-3km	35 分	1:10000	13 歳以上 18 歳以下	なし
	M15A	2-3km	30 分	1:10000	15 歳以下	あり
	M12	2-3km	25 分	1:7500	12 歳以下	あり
	MB	2-3km	30 分	1:7500	無制限	あり
	MN	2-3km	25 分	1:7500	無制限	あり
女性	W21A	3-4km	35 分	1:10000	19 歳以上	なし
	W21AS	2-3km	35 分	1:10000	19 歳以上	なし
	W35A	2-3km	35 分	1:10000	35 歳以上	なし
	W50A	2-3km	35 分	1:7500	50 歳以上	なし
	W65A	1-2km	35 分	1:7500	65 歳以上	なし
	W75A	1-2km	35 分	1:7500	75 歳以上	なし
	W20A	2-3km	35 分	1:10000	16 歳以上 20 歳以下	なし
	W18A	2-3km	35 分	1:10000	13 歳以上 18 歳以下	なし
	W15A	2-3km	30 分	1:10000	15 歳以下	あり
	W12	2-3km	25 分	1:7500	12 歳以下	あり
	WB	2-3km	30 分	1:7500	無制限	あり
	WN	2-3km	25 分	1:7500	無制限	あり
無制限	G	2-3km	25 分	1:7500	無制限	あり
	OA	2-3km	35 分	1:10000	無制限・当日申込	なし
	OB	2-3km	30 分	1:7500	無制限・当日申込	あり
	ON/OG	2-3km	25 分	1:7500	無制限・当日申込	あり

- ▶ M/W21Aが日本ランキング対象クラスです。
全てのA/ASクラスが年齢別ランキング対象クラスです。
- ▶ 原則としてMは男性用、Wは女性用クラスですが、女性のMクラスへの参加は妨げません。
- ▶ 年齢は、年度末(2026年3月31日)までに達する年齢で判定します。
- ▶ 参加者数によって、1つのクラスを複数のクラスに分割することがあります。
- ▶ Nクラスは初心者向け、Gクラスはグループ(2~5人)向けのクラスです。

○服装

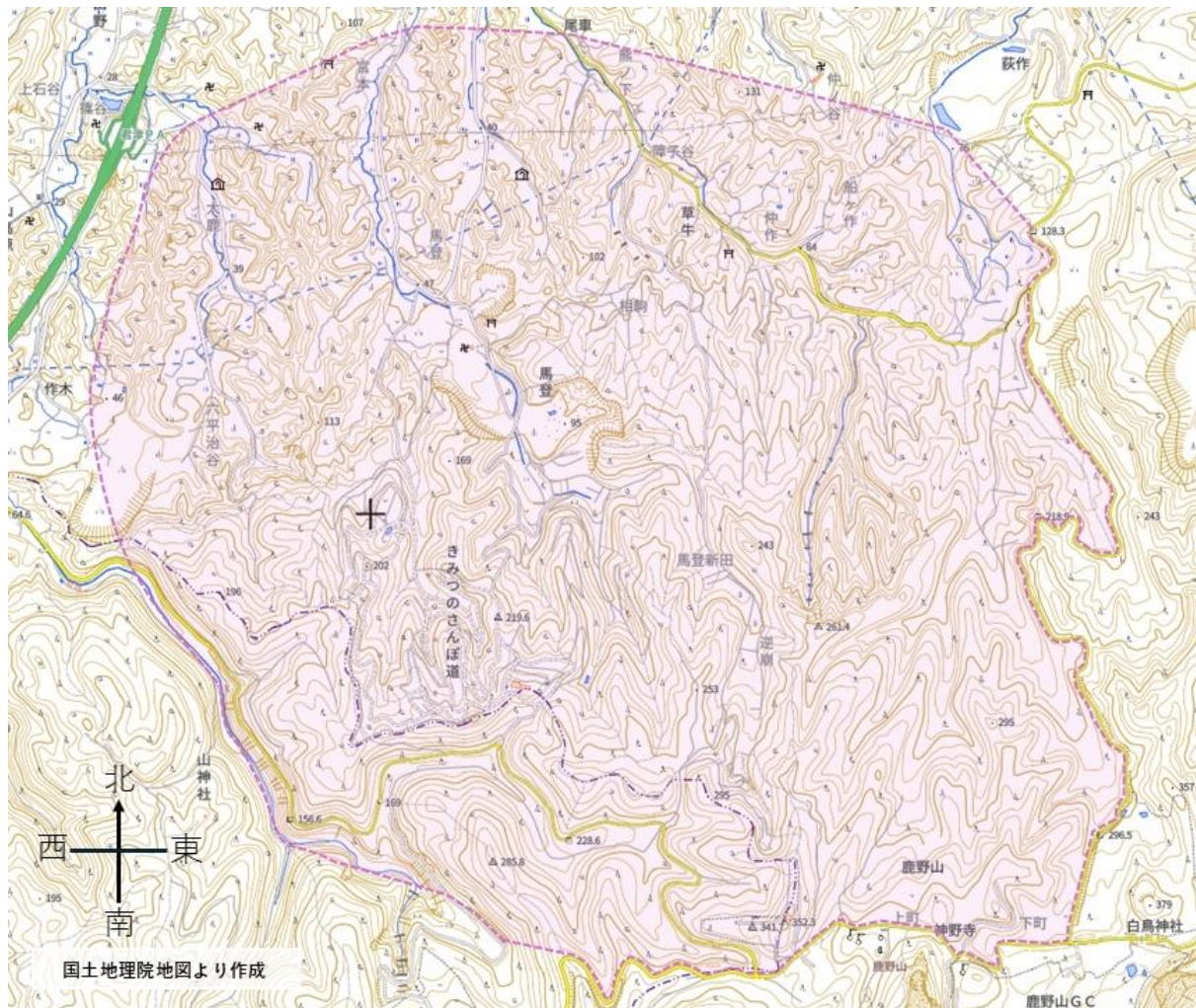
肌の露出がない長袖、長ズボンでの出走を推奨します。

笛、熊鈴の携行を推奨します。

ピン付きシューズの使用は可能です。

○クローズエリア

本大会終了までの期間において、本大会参加予定者は以下の赤枠範囲内へオリエンテーリングまたは下見目的で立ち入ることを禁止とします。



申し込み

○参加費

	一般	学生(院生含む)	高校生以下
A/ASクラス	5500	3500	2000
Bクラス	1500	1500	1500
M/W12,N/G	500	500	500
SIカードレンタル	300		

○諸注意

- ▶ [Japan-O-entrY](#)からお申し込みください。
- ▶ 申し込み締め切りは2月1日(日)です。
- ▶ Gクラスの参加費は1グループあたりの金額です。
- ▶ 当日申し込みはオープンクラス(OA、OB、ON/OG)のみ受け付ける予定です。
人数には上限があります。
- ▶ 当日申し込みは追加で500円頂戴いたします。
- ▶ 当日申し込みの場合、大会専用バスは座席に空きがございましたらご利用いただけます。
空き数はプログラムにて大会1週間前に公表する予定です。

○キャンセルポリシー

- ▶ 申し込み締め切り後の返金是对应できません。
- ▶ 荒天や地震、降雪、事件、事故等により大会が中止になった場合についても返金はいりません。
- ▶ 代走依頼は対応できません。

遭難対策・参加同意書

○遭難対策・参加同意書

- ▶ 参加同意書をご確認ください。エントリーをもって同意したものとみなします。
- ▶ 遭難防止のため、参加者自身の能力に応じて笛やGPS端末の携帯、スマートフォンの携帯を強く推奨いたします。
- ▶ スマートフォンアプリのNaviTabiを用いて、運営者への位置情報共有を行います。こちらにも必要に応じてご利用ください。

NaviTabiについて <https://navitabi.co.jp/>

NaviTabiによる安全管理支援について [オリエンテーリング大会の安全管理を支援——
現行機能での無償の試行導入を開始 - NaviTabi](#)

参加者向けNaviTabiクイックガイド [参加者向けクイックガイド20251014](#)

○過去30年の2月22日の天気

千葉県木更津観測所(標高60m)

最高気温/最低気温(℃)	平均気温(℃)	降水日
11.4/2.9	7.0	6回/30年

お問い合わせ先

京葉オリエンテーリングクラブ

keiyo.comp42nd☆gmail.com (☆を@に変換してください)

※内山緑地建設様への直接のご連絡はお控えいただきますようお願いいたします。