



公式揭示板

2025年度 第二回関西学連定例戦 兼 新人戦

Merry Christmas

2025年12月25日 発行

■ゼッケンについて（再掲）



**ゼッケン（ナンバーカード）が各自持参、
必携となっています。忘れずに用意をお願いします！**

すべての参加者は、150mm×200mm程度の大きさのゼッケンを各自で用意し、以下の情報を記入のうえ、服の腹側に安全ピン等で装着して出走してください。

【表面】

スタートナンバー

※遠くからでも視認できる濃さ・太さ・大きさに記入すること

【裏面】

氏名、緊急連絡先（名前ひらがな、電話番号、続柄）

※それ以外の情報が記載されていても問題ありません

■会場付近の選手通過について



会場付近を競技中の選手が通過する場合があります。選手の通行の妨げとならないよう、注意してください。

選手が来たらたくさん応援しましょう！！



■ スタート方式について



- **タイムスタート方式**です。スタート時刻になったら、チャイマーの合図に合わせて出走してください（スタートステーションはありません）。
- スタートチャイマーは、**3秒前**から鳴動します。
- スタート地区に給水はありません。
- スタート地区では合成音声による案内を行います。
※合成音声は、動画制作会社VIDWEBのボイスゲート
(<https://vidweb.co.jp/>) を利用しています。

■コース記号のサイズについて



判読性向上のため、コース記号のサイズを
1:7500における正規のサイズより、**90%に縮小**
しています。

■ 午後ファシュタについて

- ・ 午後ファシュタも**計時あります**。

午前と同じSiカードを使用してください。

- ・ スタート時刻（一斉スタート）

14:00 Forsta-L (Omori)

14:05 Forsta-S (Komori)

- ・ **スタート地点までは役員が誘導**します。

参加者は**13:30**に会場で集合してください！

- ・ 午前の地図ビニを各自再利用してください。

■ 競技中の注意事項①



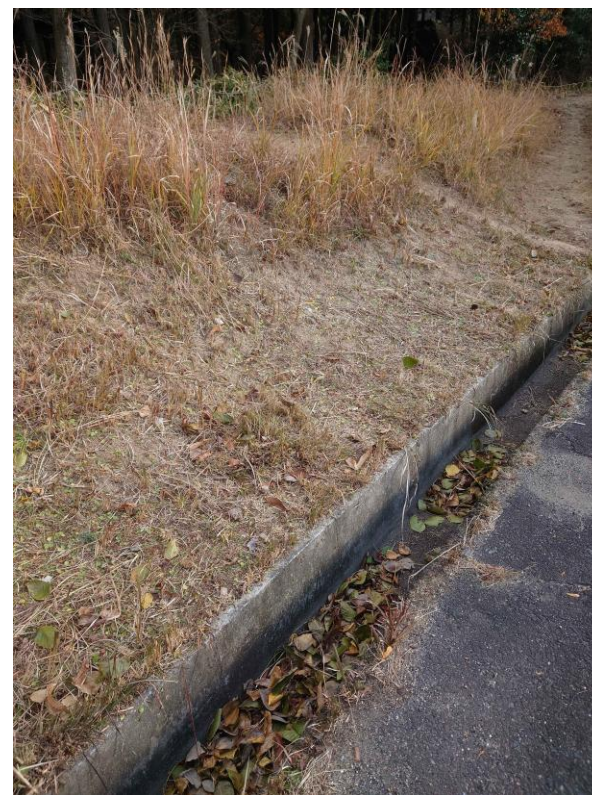
地図に表記のないチェーンがあります。
注意して走行してください。



競技中の注意事項②



道路沿いに**地図に表記のない側溝**があります。
落ち葉で隠れている場合もあります。
注意して走行してください。



競技中の注意事項③



ルートチョイスによっては、交通量の多い道路を通行することがあります。

道路の**左端に沿って**、自動車に注意して走行してください。



競技中の注意事項④



スタートフラッグまでの誘導の途中で、**不安定な橋**を通過します。注意して走行してください。



■ テレイン現況：植生



405 森 Forest



■ テレイン現況：植生



植生（通行困難） Vegetation, fight

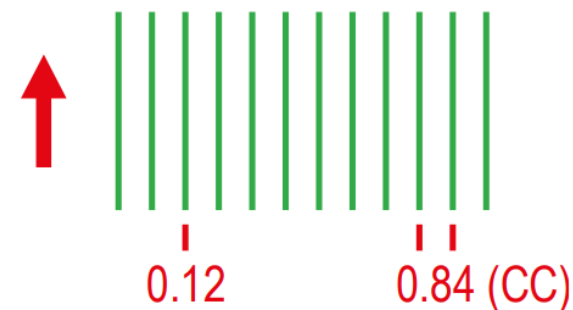


■テレイン現況：植生



植生（速度低下、見通し良好）

Vegetation, slow running, good visibility

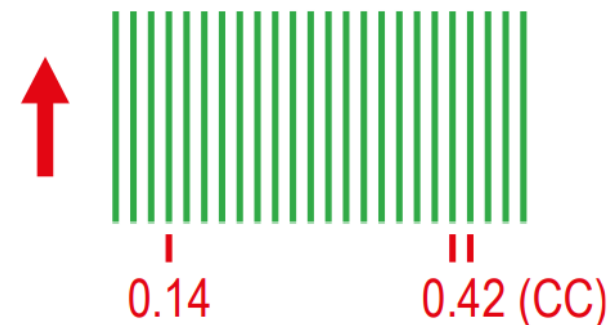


■ テレイン現況：植生



409 植生（走行困難、見通し良好）

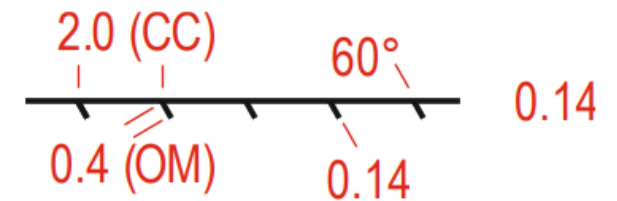
Vegetation, walk, good visibility



■ テレイン現況：その他特徴物



516 柵 Fence (通行可能柵)



■ 地図に表記がない特徴物



地図には表記されていません。
見つけたらラッキー!?

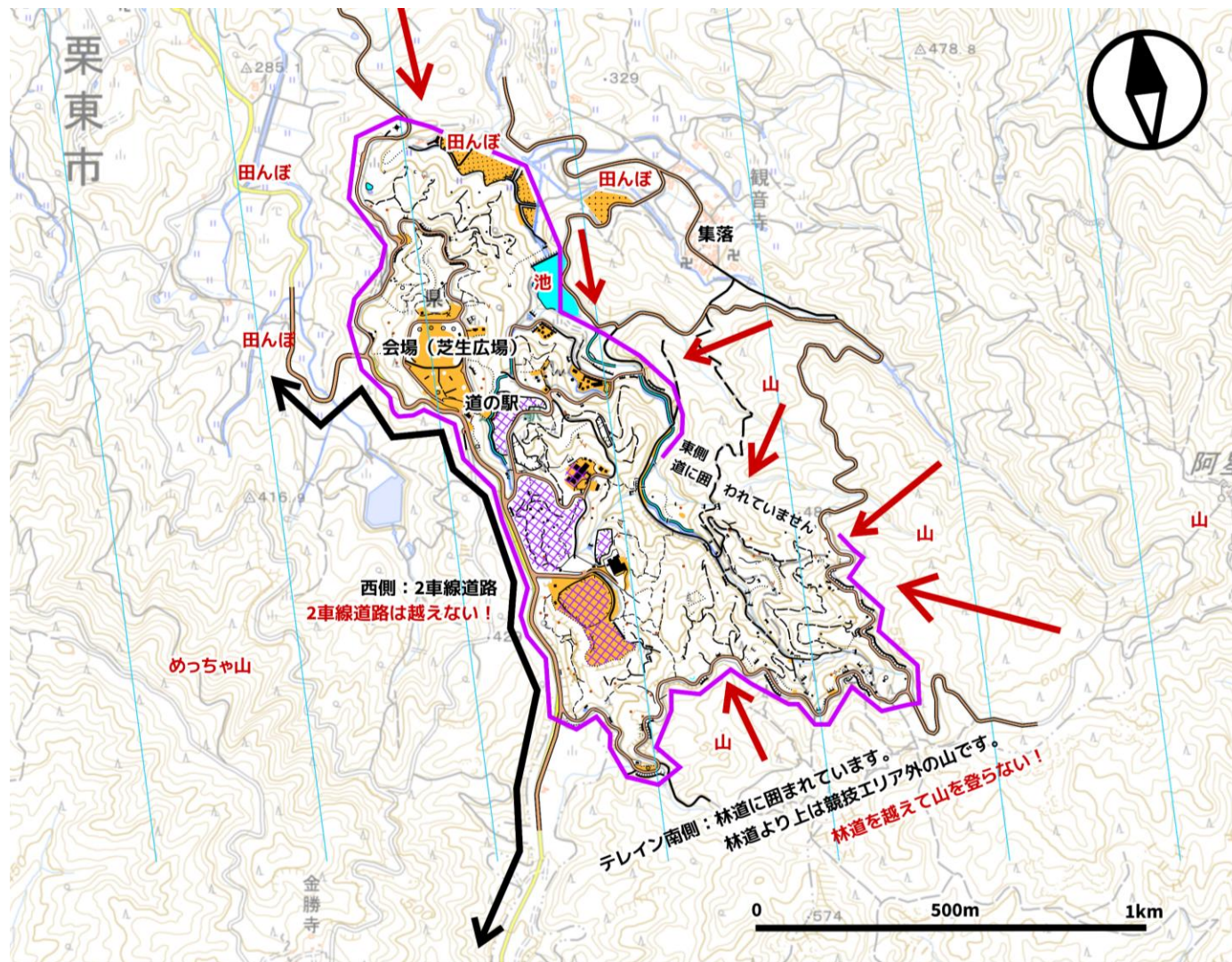


■安全対策について①



- ・ **競技時間、フィニッシュ閉鎖時刻を厳守してください。** 競技時間を超えて競技を続けないでください。
- ・ テレイン外周のほとんどが舗装道路となっています。現在地が分からなくなった場合は、舗装道路をむやみに越えず、道路沿いに進むことで現在地を把握しやすくなります。
(次頁の地図も参考にしてください)

安全対策について②





公式掲示板 おしまい