

第37回都民スポレクふれあい大会 公式掲示板

2025/12/19

コースプロフィール

東京都練馬区「光が丘公園」は、練馬区の中心にあつて、広々とした芝生の広場と、四季折々に表情を変える美しい林が調和する、まさに都会のオアシスです。その立地の良さと走るたびに異なる表情を見せてくれる本トレインは、これまで幾度となく大会の舞台となってきました。

本大会も、パーク0としての面白さは存分に確保したうえで、走っても歩いてもすべての参加者が光が丘公園を堪能できるようなコースに仕上げました。初めて光が丘公園を訪れる方も、何度も走ったことがある方も、この“オアシス”を堪能してください。

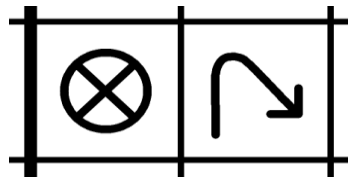
コース設定者 尾藤碩(練馬OLC/京都大学オリエンテーリングクラブ)

注意事項

- 当公園には非常に多くの来園者がいます。当公園に限りませんが、来園者にぶつかったりしないよう、くれぐれも注意してください。
- 季節柄、通行禁止の藪が薄くなっている箇所があります。地図の表記に従ってください。
- Extraクラスにおいて、ルート選択によっては、車道を通行する箇所があります。交通量は少ないですが車に注意してください。

根元しか残っていない切り株

- 右写真の通り、ほぼ根元しか残っていない切り株にコントロールが置かれている箇所があります。
- 位置説明では、「崩れた・壊れた」切り株と記載しています（正しい使い方とは限りません）。



Extraクラスのビニール袋

- Extraクラスの地図はビニール袋に封入されていません。1本目のL/Sクラスのビニール袋を使い回してください。

フィニッシュ

- フィニッシュステーションはタッチフリー対応です。タッチフリー非対応のSIカードをお使いの場合は、差し込みパンチしてください。