

2025野呂山大会兼 第25回広大大会 公式掲示板

2025年12月6日 発行

交通案内

当日の朝、路面が凍結している可能性があります。
お気をつけてお越しく下さい。

会場案内

会場

川尻筆づくり資料館

1階 研修室

8：45～開場



会場案内

入口でできるかぎり泥を落として入ってください。

汚れたままのシューズやピン付きシューズでの入場はお断りします。

レース後、会場に入る場合は入口でレース後のシューズをビニール袋に入れて入ってください。

入口にビニール袋を用意します。

数に限りがありますので、**お一人1枚**でお願いします。

会場内での飲食は禁止ですが、荷物置き場のシートの上で飲み物を飲むことはできます。

会場案内

～お風呂～

会場となりの国民宿舎野呂高原ロッジには
浴場「野呂の湯」があります（1人320円：13：00～入浴可）

入浴料金をフロントで支払ってから建物に入り
廊下を歩いて浴場へ行きます

一般の方も日帰り入浴で利用されます
靴等の泥を落したり、替えの靴を履
いたりしてご利用ください



受付

～事前申込みの方～

事前申込みされた方で**Extraコース**にエントリーされた方は
受付までお越しくください。

Extraコース参加費をお支払いいただいてから
ナンバーカード（ゼッケン）をお渡しします。

競技用配布物の中にナンバーカードが同封されていない場合
があります。お預かりしているので受付までお越しくください。

受付

～事前申込みの方～

Eカードレンタルについて

忘れた方・レンタルに変えたい方

大会会場受付でレンタルします

1日1枚500円です

* レンタルEカードを紛失・破損させた場合

実費8,000円を頂きます

Eカード番号の変更は

大会会場受付に届け出**10：00**締め切り

受付

～当日申込みの方～

大会会場受付におこしく下さい 8：45～10：00

- ①当日参加申込み用紙に記入・参加料支払い
- ②スタート時刻を確認
- ③ナンバーカード（ゼッケン）を受けとる
- ④Eカードが必要な場合は1枚500円でレンタルします。

定員に達した場合、予定時間より早く締め切らせていただきます。

必要な場合はコンパスを無料で貸し出しております。
ご利用ください。

クラス	難易度	年齢制限	参加費
OA	上級	無制限	19歳以上：5000円 大学・大学院生：4000円 中学・高校生以下：2500円
OB	中級 (伴走可)		19歳以上：3500円 大学・大学院生：3000円 中学・高校生以下：1500円
ON	初級 (伴走可)		

受付

～代理出走～

代理出走可能です。ただし**参考記録**となります。

大会会場受付までおこしてください **8：45～10：00**

申込された方について 以下の事項を受付で伝えてください。

- ①ナンバーカード番号
- ②出走クラス
- ③スタート時刻
- ④スタートリストのっている氏名
- ⑤登録されているEカード番号

競技情報

～人工特徴物～



◎ 記念碑（石碑）



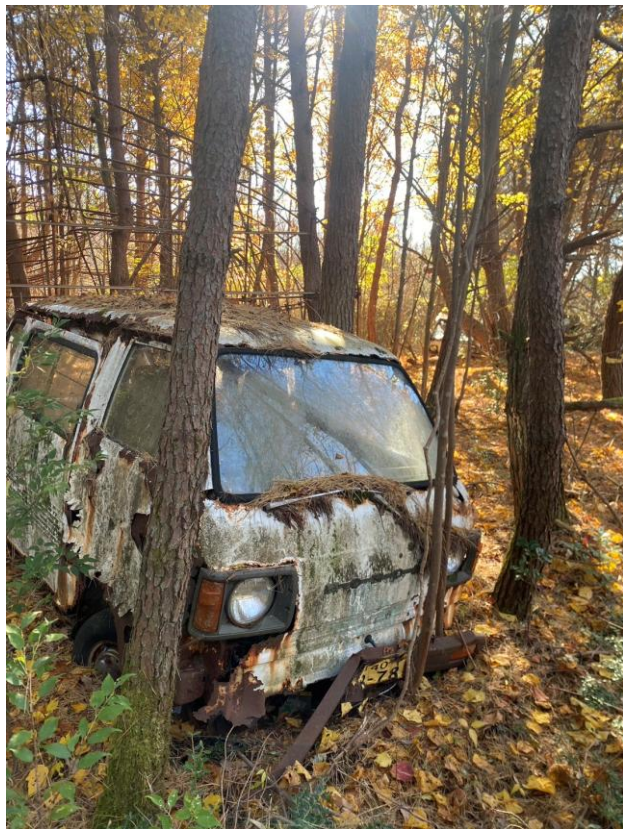
× コンクリート構造物



× ごみ焼却場跡

競技情報

～人工特徴物～



× 廃車



× イノシシ箱罠

競技情報

～その他の特徴物～



× シイタケ床



--- 森林管理用の辿りにくい踏み跡

競技情報

～立ち入り禁止エリア～



左の地図のような立ち入り禁止エリアの境界は右の
写真のように青または青黄テープで示しています。
立ち入ることのないようにお願いします。

競技情報

～その他～



ロジグラウンドの
南側の南北に伸びる
柵は**通行不可**です。
乗り越えないでくだ
さい。

競技情報

～その他～



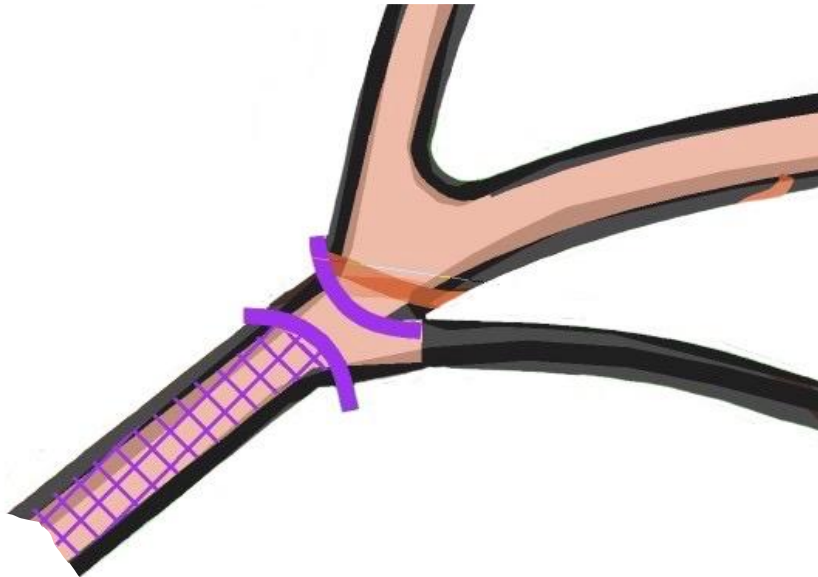
コントロールの直後に渡河点が設定されているコースがあります。

判読性向上のために**地図表記はなく、コントロール位置説明のみの表記**となっています。

左図の渡河点表記の部分でのみ横断可能です。

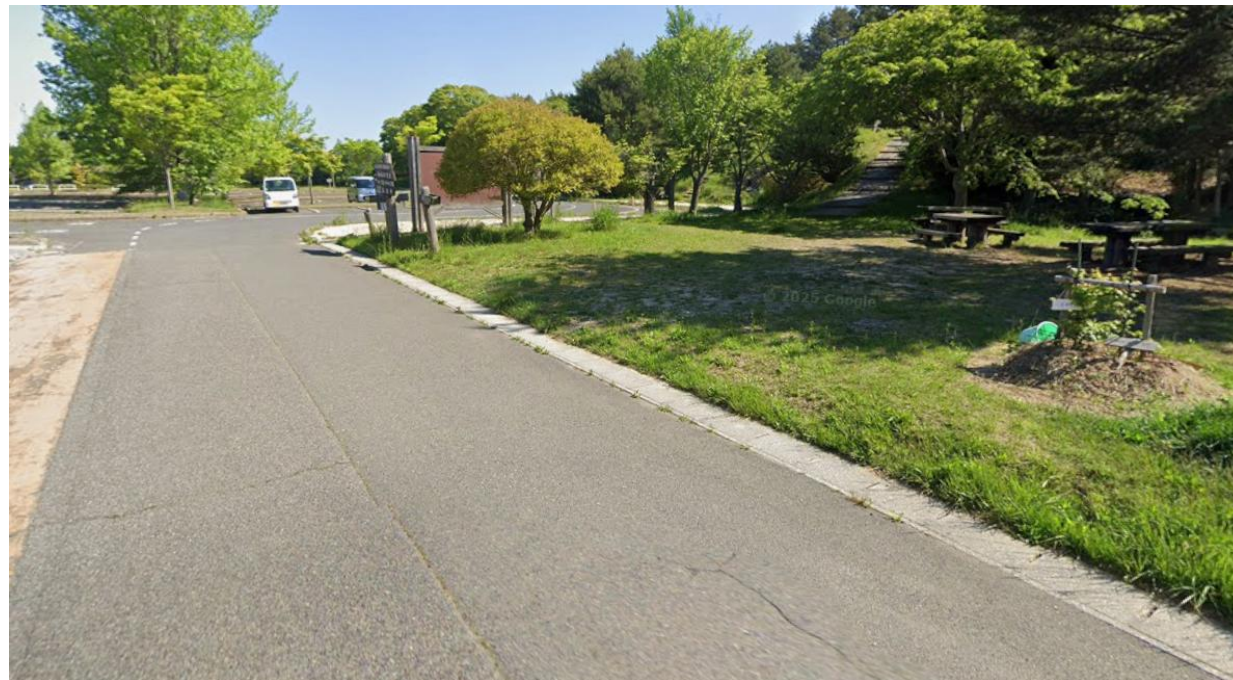
安全のため、誘導員が横断を制止することがあります。その場合、計時は考慮しません。

また、渡河点以西の舗装路では歩道のみ通行可能です。



競技情報

～その他～



渡河点付近の見通しの悪い部分や車両の往来が予想される地点があります。注意して通行してください。

競技情報

～その他～

以下に示すものは地図に表記がありません。



溝



常設テント



通行可能な柵

競技情報

～その他～



トレイン内に無線通信用のアンテナが設置されています。
むやみに**近づいたり、触れたり**しないようにお願いします。

競技情報

～その他～

フィニッシュの位置が判読性の観点から地図とは若干異なっています。

赤白テープ誘導に従って通行してください。

E-カードの動作不良が起きています。大会会場で必ずアクティベートして動作確認をしてください。（赤色の点滅が途切れなく10回程度続いたら大丈夫です。）

安全対策

～NaviTabi～

携帯電話、スマートフォンなどの**通信手段の携行を推奨します**。
また競技中の競技者の位置を把握するため「NaviTabi」アプリを利用しますのでスマートフォンを携行される方は「NaviTabi」アプリのインストールをお願いします。

野呂山は電波が悪いため 事前にインストールをしておいて下さい。
競技中は ON 状態で競技をしていただきます(スマートフォンを携行される方のみ)。
十分な充電と落下防止のポシェットやランニングポーチをご準備ください。

別紙 [「NaviTabi」アプリ利用案内](#)も合わせてご覧ください。

安全対策

主催者からも連絡が出来るように、携行する電話番号と緊急連絡先をGoogleフォームで事前に提出することが必須となっております。[緊急連絡先回答フォーム](#)

緊急時に助けを求めるための笛（ホイッスル）の携行を強く推奨します。

参加同意書中の「オリエンテーリングで起こりうる一般的なリスクと対策」をご一読下さい。[参加同意書](#)

地図裏面にトレイン周囲の地図や緊急連絡先、笛による救助信号を載せています。

安全対策



トレイン北西エリア地図境界線上に上の写真のように「立入禁止」と書かれた黄色のテープを貼っています。



トレイン内には上の写真のような岩があります。危険ですので登ったりすることのないようにお願いします。