

The 24th
Kyoto Univ. Kyoto Women's Univ.
Orienteering Comp.

9/29 Sun
Tsuchiyama

大会マスコットキャラクター

つちやまんぶく





目次



1. 実行委員長のあいさつ	p2
2. 大会概要	p3
3. 当日の流れ	p5
4. アクセス	p6
5. 競技情報	p8
6. 会場	p13
7. 受付・申込	p16
8. 競技の流れ	p19
9. 鹿カレー	p22
10. 諸注意	p23
11. スタッフ一覧	p24
12. お問い合わせ先	p25

1. 実行委員長のあいさつ

朝夕の風に秋の涼しさを感じるこの頃、皆様いかがお過ごしでしょうか。この度は第24回京大京女オリエンテーリング大会にご参加いただきありがとうございます。

本大会のトレインは第17回、第21回でも使用し、今回3度目のリメイクを行った「土山」です。全体として藪が少なく走行可能性も高いですが、関西特有の急峻な斜面も存在する起伏に富んだトレインです。これまでとはまた違うリメイクされた「土山」でのオリエンテーリングをお楽しみください。

また、今回の土山での大会開催に際して山内自治振興会元会長の馬場様のご厚意で鹿カレーを振舞ってくださいます。競技終了後、是非山内公民館横の六友館までお立ち寄りください。馬場様にはこの場をお借りしましてお礼申し上げます。ありがとうございます。

最後になりましたが、本大会開催にご理解、ご協力を賜りました旧山内小学校や甲賀市の皆様、各関係団体の皆様に厚くお礼申し上げ、ご挨拶に代えさせていただきます。

実行委員長 藤岡 奈々

近江景丸亭

滋賀県甲賀市土山町大野2723
TEL 0748-67-1333



O-Support
noname stro® Niji Webshop

2. 大会概要

開催日

2019年9月29日(日) 雨天決行・荒天中止

主催・主管

京都大学オリエンテーリングクラブ
京都女子大学オリエンテーリングクラブ

後援

甲賀市教育委員会
滋賀県オリエンテーリング協会
関西学生オリエンテーリング連盟

協賛

EMIT 協会様
O-Support 様
M-nop 様
株式会社ニチレイ様
近江茶丸吉様
長松寺ヨガ道場様

大会役員

実行委員長	藤岡 奈々	(京都女子大学 2017 年度入学)
運営責任者	衣笠 舜登	(京都大学 2017 年度入学)
競技責任者兼コース設定者	丸山 ゆう	(京都大学 2017 年度入学)

開催地

滋賀県甲賀市土山町



会場

旧甲賀市立山内小学校
〒528-0208 滋賀県甲賀市土山町黒川 1536

大会公式 HP

<http://kuolc.dip.jp/kucomp24/>

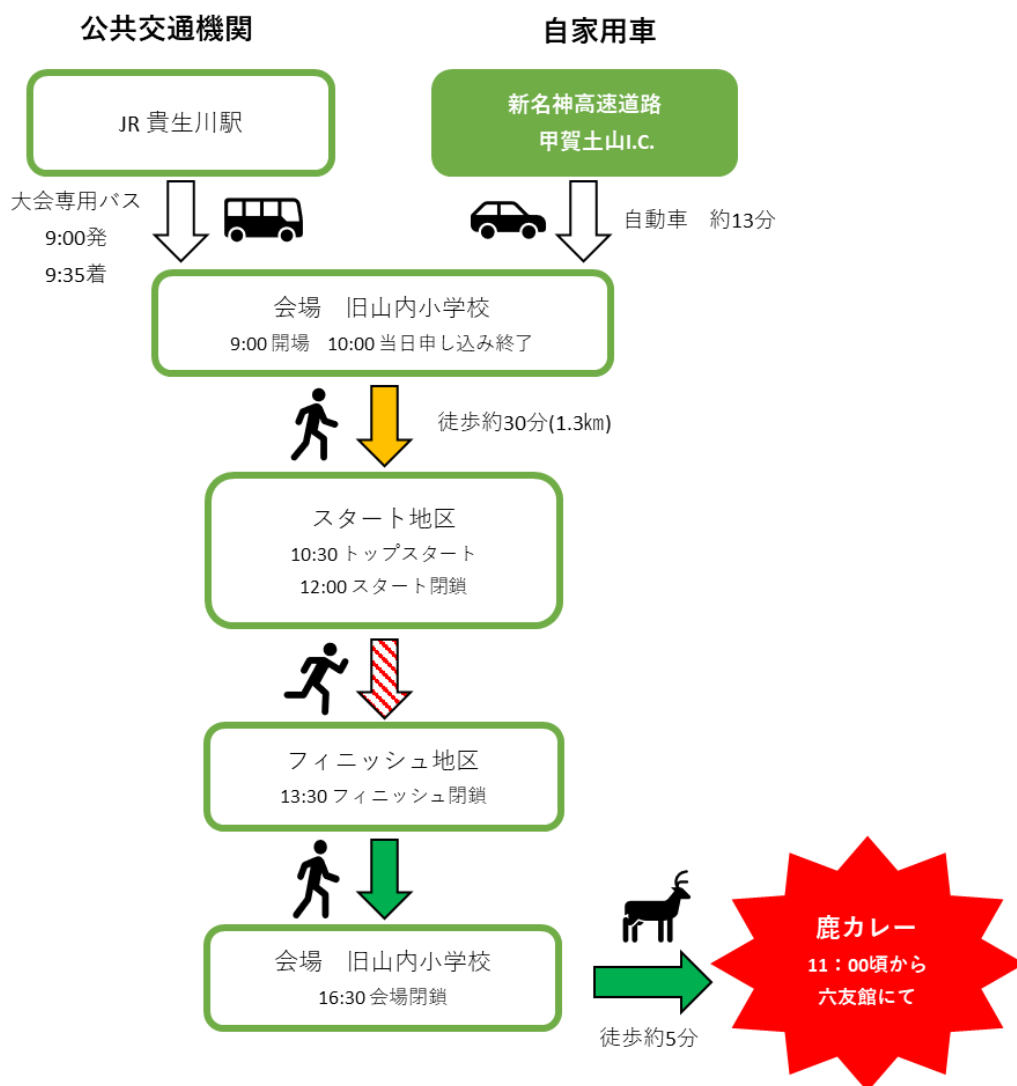
大会公式 HP では 24 回大会についての詳しい情報をご覧いただけます。



3. 当日の流れ

タイムテーブル

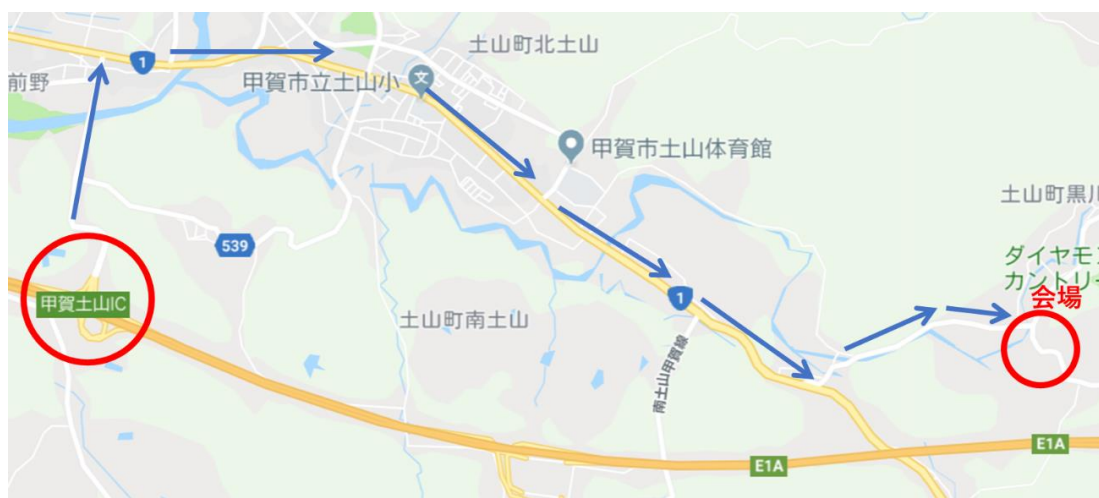
9:00	開場
9:15~10:00	当日申し込み受付(地図がなくなり次第終了)
10:30	トップスタート
11:00	鹿カレー配布開始
12:00	スタート閉鎖
13:00	表彰開始(順位確定次第順次)
13:30	フィニッシュ閉鎖
16:30	会場閉鎖



4. アクセス

自家用車でお越しの場合

- ・新名神高速道路「甲賀土山 I.C.」より車で 13 分です。
- ・会場へは下記に記載の誘導路でお越しください。
- ・第一駐車場は旧山内小学校のグラウンドです。誘導員の指示に従って駐車してください。
- ・第一駐車場が満車になった場合、係員の指示に従い第二駐車場に駐車してください。



会場周辺図



駐車場



大会専用バスでお越しの場合

- ・公共交通でお越しの方は貴生川駅から会場まで大会専用バスで送迎いたします。
- ・バスのご利用は事前に申し込みされた方に限ります。
- ・バスは行き帰り共に1便に変更しました。時刻は以下の表の通りです。
- ・ご乗車の際は係員がお名前を確認いたします。

行き

貴生川駅	会場
9:00	9:35

帰り

会場	貴生川駅
14:00	14:35

5. 競技情報

競技形式

ポイントオリエンテーリングによるミドルディスタンス競技・個人競技
「日本オリエンテーリング競技規則」に基づき実施
EMIT 社製電子パンチングシステム(E-card)を使用

競技用地図

2019 年京都大学オリエンテーリングクラブ・京都女子大学オリエンテーリングクラブ
修正

ISOM2017-2 準拠

縮尺 1:10000/ 等高線間隔 5m / 走行可能度 4 段階表示

旧図「あいの土山 -夷討ちし将ぞ眠らむ-」

1993 年日本学生オリエンテーリング連盟作成

2012 年、2016 年京都大学オリエンテーリングクラブ・京都女子大学オリエンテーリング
クラブリメイク

特殊記号

・本大会の地図では、下図のような特殊記号が使用されています。(下図の記号は実際の大きさと異なります)

○ 炭焼き釜跡

✕ 墓・檻・石碑・廃車・重機

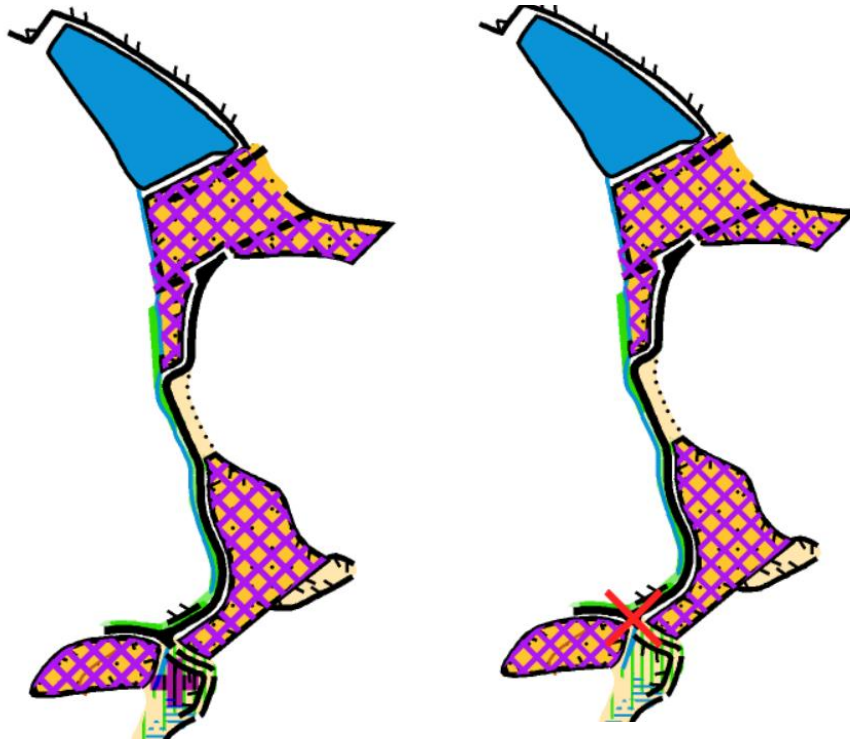
逸脱事項

- ・ISOM2017-2 内の「301 渡れない”水域”」に黒線で囲む記号があります。
- ・本大会では現地状況との対応の観点から、この黒線を「304 渡れる水路」の一部に用います。これは JSOM2007 における「渡れない河川」に対応します。現地では、水路の一部が急斜面になっているために横断が不可能なことを意味します。

黒線がない部分は横断可能



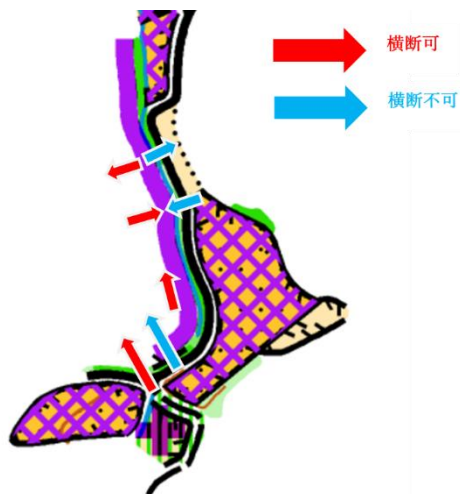
・本大会では、トレイン北部に救護所を設置しております。判読性の観点より実際の位置からずらし、75%に縮小して表記しております。実際の救護所の位置と地図上での表記を記載しておりますので、ご確認ください。



地図上の表記

実際の位置

・一部クラスにおいて、「707 立ち入り禁止の境界」のそばを通行します。スズラン等は設置しておりませんので、注意して走行してください。横断を伴わない走行は妨げません。走行例を記載しておきますので参照ください。



コントロール位置説明表

本大会ではスタート 2 分前枠にてコントロール位置説明表(JSCD2008 準拠)を配布します。コントロール位置説明表の大きさは縦 150mm×横 60mm 未満です。コントロール位置説明表は地図にも印刷されています。また、MB、N/G、市民クラスは日本語によるコントロール位置説明を別紙で配布いたします。

給水所

本大会ではスタート地区、特定のコントロール、救護所に給水所を設置します。

救護所

本大会ではトレイン内に 1 か所の救護所を設けます。救護所では各自で手当てした場合、競技を続けることができますが、役員の手を借りた場合は失格となります。

競技中の誘導

本大会では競技中の誘導は**赤白テープ誘導**で行います。

スタートリスト

本大会のスタートリストは、大会公式 HP にて別途公開します。次のリンクよりご確認ください。<http://kuolc.dip.jp/kucomp24/startlist.pdf>

トレインプロフィール

当トレインは滋賀県甲賀市土山町の標高 300～400m の山中に位置します。1993 年開催の第 15 回日本学生オリエンテーリング選手権大会ロングディスタンス競技部門、第 17 回京大京女オリエンテーリング大会、第 21 回京大京女オリエンテーリング大会で使われており今大会では 3 度目のリメイクを行いました。

トレインは全体として藪が少なく、見通しも良好です。関西特有の急峻な斜面が目立ちますが、尾根や沢上は平坦な地形であり走行可能性は非常に高いです。道は散見される程度のため不整地でのナビゲーション技術が求められるでしょう。

コースプロフィール

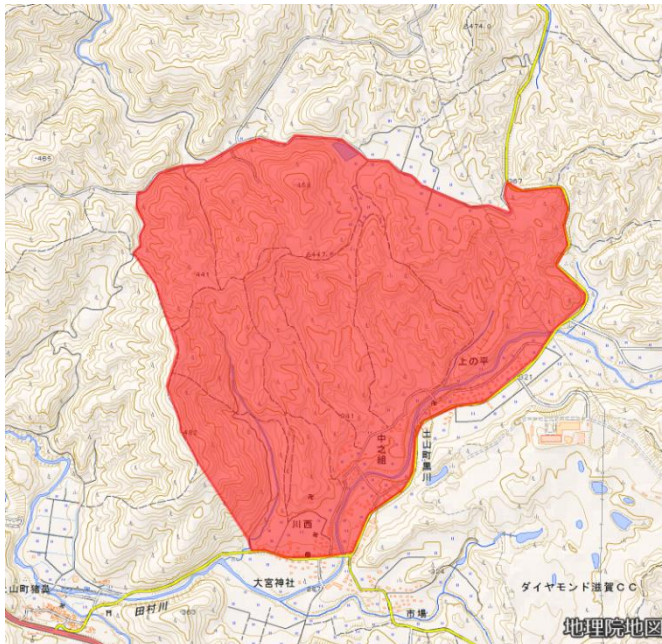
全体を通して、見晴らしの良いトレイルを爽快に走れるコースとなっています。その中で現れる、細かい地形や、急峻な斜面を適切に処理するナビゲーション能力と、ペースの変化に対応できる走力が勝負のカギとなるでしょう。

禁止事項

以下の禁止事項に違反した場合は、失格となります。

クローズドエリアへの侵入

本大会開催まで、以下の範囲内(画像赤枠内)への立ち入りを禁止いたします。



また、グーグルマップでは[こちら](#)からご確認いただけます。
(外部ウェブサイトへ移動します。ご注意ください。)

競技者間での情報共有

競技後の参加者が出走前あるいは競技中の参加者に競技にかかわる情報を伝えることを禁止します。発覚した場合は情報を共有した競技者双方とも失格になります。

立ち入り禁止区域への侵入

地図上で示されている立ち入り禁止区域への侵入は禁止します。

コース情報

男性クラス					
クラス	距離(km)	登高(m)	優勝設定(分)	競技時間(分)	申込者数(人)
ME	3.6	195	30	90	22
M21A	2.9	160	25	90	59
M30A	2.9	155	30	90	3
M40A	2.4	155	30	90	5
M50A	2.1	125	30	90	13
M60A	1.6	75	30	90	4
M70A	1.6	80	30	90	2
M80A	1.5	65	30	90	4
M20A	2.4	120	30	90	17
M12A	1.1	40	30	90	1
MAS	2.1	125	30	90	3
MB	1.0	30	30	90	5

女性クラス					
クラス	距離(km)	登高(m)	優勝設定(分)	競技時間(分)	申込者数(人)
WE	2.6	145	30	90	8
W21A	2.5	150	30	90	23
W30A	2.1	125	30	90	3
W40A	1.6	75	30	90	2
W50A	1.6	80	30	90	2
W70A	1.5	80	30	90	1
W80A	1.4	65	30	90	1
W20A	2.1	85	30	90	10
WAS	1.6	80	30	90	1

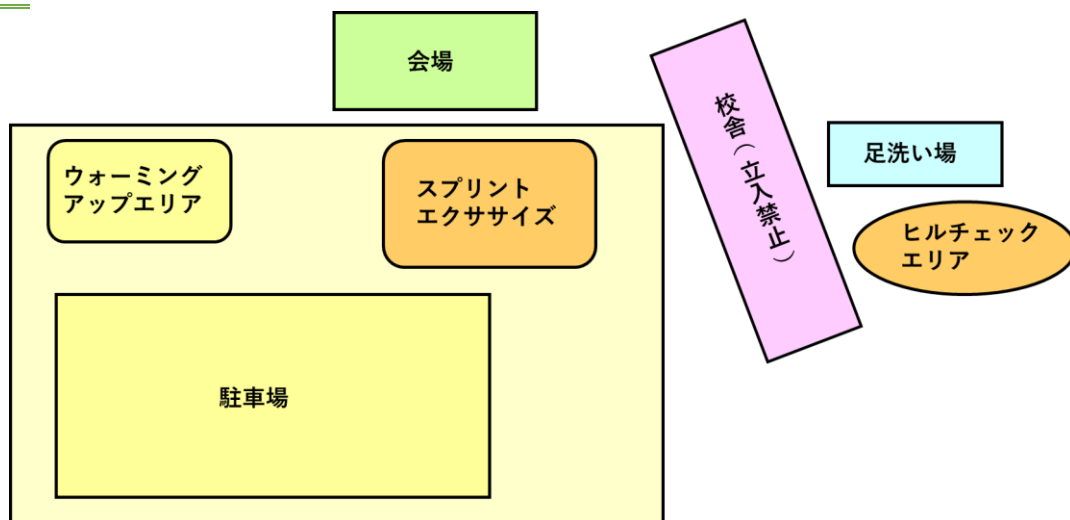
その他のクラス					
クラス	距離(km)	登高(m)	優勝設定(分)	競技時間(分)	申込者数(人)
N/G	1.1	40	30	90	2
市民	1.1	40	30	90	0

(注)

- ・事前申し込みのなかったクラス(市民クラスは除く)は廃止いたしました。

6. 会場

会場図



会場内詳細図



注意事項

- ・校舎は立ち入り禁止です。
- ・体育館内は土足厳禁です。体育館に入る際は靴を靴袋に入れてください。また、競技後に体育館に入る際は靴および靴下を脱ぎ、足を拭いてから上がってください。

公式掲示板

競技に関する情報、変更点などをお知らせします。当日スタート地区に向かう前に必ず掲示内容をご確認ください。

速報掲示板

競技結果を速報用紙にて掲示します。また、後日競技者のルートを Route Gadget にて公開します。参加者の皆様はぜひルートの記入をお願いします。特に各クラスの上位 3 位の選手は、ルートの記入にぜひご協力ください。

配布物置き場

- ・事前申し込みの方には配布物があります。封筒にバックアップラベル、レンタル E カード(レンタルの方のみ)、ピラ、アンケート用紙が入っています。クラスごとに置いてありますので、名前を確認してお取りください。
- ・参加費に過不足のある方の配布物は受付にあります。配布物をお渡しする際に返金、徴収を行います。

アンケート

本大会では、Google フォームを用いたアンケートを実施いたします。配布物中の案内用紙に記載された QR コードより、アンケートにご協力をお願いします。受付には紙版のアンケートもご用意しておりますので、ご希望の方は受付までお越しください。

お手洗い

会場内にございますが、数が少ないです。混雑時は緑テープ誘導で徒歩 5 分のところにある山内公民館横の六友館のトイレをご利用ください。緑テープ誘導はフィニッシュから会場の誘導も兼ねているためご注意ください。

更衣室

ステージ裏に女子更衣室がございます。男子更衣室はございません。ご了承ください。また、更衣室内に荷物を置くことはできません。

アクティベート

体育館出入口横にアクティベートユニットを設置します。スタート地区に向かう前に必ず E カードの動作確認を行ってください。

表彰

E、A、B クラスについては、上位 3 位まで(ただし、WE クラス以外で参加者が 9 人以下のクラスは上位 1 位のみ)を対象として表彰を行います。表彰は 13:00 以降順位が確定したクラスから順次ステージにて行う予定です。競技の進行具合によっては時間が前後することがあります。

ヒル対策エリア

当トレインではヒルの発生が予想されます。会場内のヒル対策エリアにスプレーがございますので出走前に各自でご利用ください。

洗い場

校舎横に水道がございます。競技後は洗い場に行き、ヒルが付着していないかチェックを受けてから会場に入るようお願いいたします。

CF 体験会

会場にて CF 体験会を実施します。CF とは Catching Features の略です。パソコンを用いて行うオリエンテーリングシミュレーションゲームで、本大会では E クラスのコースの体験ができます。係員が操作方法を説明いたしますので、興味がある方はぜひご参加ください。

スプリントエクササイズ(11:00～)

グラウンドにスプリントエクササイズエリアを設置します。スプリントエクササイズとは狭い範囲にユニットを並べて行うスプリントで正置技術等が鍛えられます。

本大会ではスタジアムスプリント風の層状構造の地図をご用意いたしました。監修は第一回スタジアムスプリント大会 ME 覇者の岩井龍之介選手です。ぜひご参加ください。

7. 受付・申込

当日申し込み受付(9:15～10:00)

- ・当日申し込み用紙に必要事項を記入後、受付に提出し参加費をお支払いください。その場で E カード、バックアップラベルをお渡しします。
- ・当日申し込み者用の地図の枚数には限りがあります。地図が無くなった場合は、10:00 より早く申し込みを締め切ることがあります。ご了承ください。

当日申し込み注意事項

- ・当日参加の場合でもご持参の E カードをご使用いただけます。E カードをレンタルする場合、レンタル料は別途 300 円かかります。ただし、市民クラスのレンタル料は無料です。
- ・個人情報は厳重に管理し、大会運営においてのみ使用します。名前、所属は参加案内、結果発表のためにウェブ上に掲載します。

当日申し込み受付クラス

クラス	対象	参加費(一般・学生)	参加費(高校生以下)	E カード レンタル
A	上級	4000 円	無料	300 円
AS	上級短め			
B	中級			
N/G	初級	500 円		無料
市民	市民			

(注)

- ・事前申し込みのなかったクラス(市民クラスを除く)は廃止いたしました。他のクラスにお申し込みください。
- ・G クラスは 1 グループあたりの参加費です。1 グループの申し込みにつき 1 枚地図をご用意します。地図が複数必要な場合は 1 枚につき 300 円で追加可能です。
- ・市民クラスは甲賀市にお住まいの方、または甲賀市に勤務されている方のみを対象としたクラスです。初めての方もお気軽にご参加ください。

・A・AS・Bクラスの年齢、性別の区分はコース情報の欄をご確認ください。(例えばM30Aは、30歳以上の男性が参加できるAクラスを表します。詳しい年齢、性別の規定は以下の注に従います。)

・年齢は、2020年3月31日時点での年齢とします。

・20歳以下の競技者は20歳を上限として一つ上の年齢を対象とするクラスに参加できません。

・クラス名の先頭のM,Wはそれぞれ男性クラス、女性クラスを表します。

・クラス名にM,Wがついていないクラスには性別によるクラス分けはございません。

・男性クラスには女性も参加することができますが、女性クラスには男性は参加できません。

初心者説明会(10:00～)

初めてオリエンテーリングに参加される方、参加経験の少ない方はお気軽に受付までお越しください。競技の簡単な説明をいたします。

代走申請

本大会ではすべてのクラスで代走を受け付けます。代走を希望する方は10:00までに受付へお申し出ください。代走の場合でも参考記録にはなりません。

Eカードレンタル

事前申し込みの方で、マイEカードを忘れた場合は、受付にて一枚300円でレンタルできます。レンタルしたEカードを紛失・破損させた場合、実費5000円を頂きます。

コンパス貸出

貸出の際、保証金として3000円をお預かりします。競技終了後、コンパスと引き換えに保証金をお返しします。ただし、コンパスを紛失・破損させた場合は返金いたしかねます。

地図販売

12:00頃から地図販売を開始します。

全コントロール図を600円、コース図を500円、白図を400円で販売いたします。

欠席者地図配布

準備が整い次第、欠席者の地図配布を開始します。代理の方は受付までお越しください。代理の方が地図を受け取られなかった場合は、後日ご本人へ郵送いたします。

成績表郵送

成績は大会後に Lap Center(<https://mulka2.com/lapcenter/>)に掲載しますが、希望者には大会後に 200 円で成績表を郵送いたします。

日本学連賛助会員特典

日本学連賛助会員の方には、特典として白図を 1 枚お渡しいたします。賛助会員の方は、受付までお越しください。

Tシャツ販売

大会記念 T シャツを 1 枚 1400 円で販売します。開場後、準備が整い次第販売します。数には限りがございますので、購入を希望される方はお早めに受付にお越しください。サイズは S,M,L がございます。



24 回大会 T シャツ見本



8. 競技の流れ

競技前

会場付近のレイアウト、受付の手順などは「6.会場」、「7.受付・申込」を参照してください。また、スタート地区へ向かう前には公式掲示板を必ずご確認ください。

スタート地区まではオレンジ色テープ誘導、徒歩約 30 分(1.3 km)です。

スタート

- ・スタート地区には給水所を用意しております。また、ゴミ袋を用意しておりますので各自で持参した補給食等のゴミを捨てることができます。
- ・ウィンドブレーカー等の輸送はございません。ご了承ください。

スタートの流れ

・スタート 3 分前枠

係員が E カード番号を確認します。確認が終わった方から所定のレーンの 3 分前枠にお入りください。印刷された地図に記載されていない地図修正等がある場合は、この枠にて確認することが出来ます。1 分間隔のチャイマーが鳴り次第、次の枠に進んでください。

・スタート 2 分前枠

コントロール位置説明表がありますので、必要な方はご自分のクラスのものをお間違いの無いようお取りください。

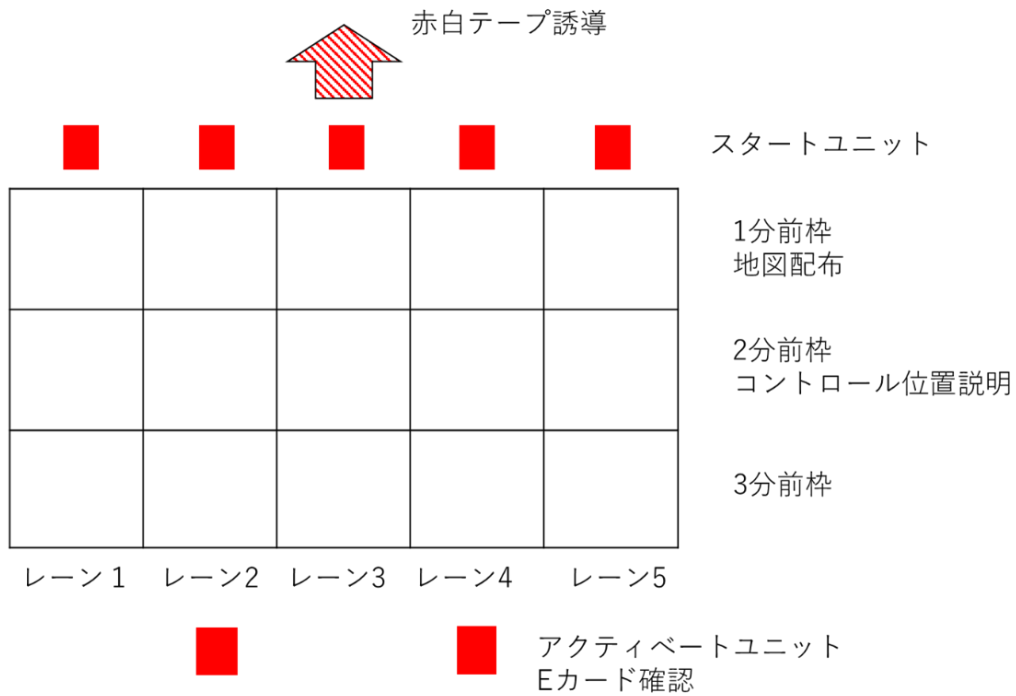
・スタート 1 分前枠

係員がスタート方法の指示や地図のクラス等各種確認を行います。スタート 10 秒前になりましたら、E カードをスタートユニットにセットしてそのままお待ちください。地図は係員が台の上に置きます。出走の際はスタートの合図とともに地図を取って出走してください。スタートからスタートコントロールまでは赤白テープ誘導です。

・遅刻枠

スタート時刻に間に合わず、遅刻した場合はその旨を係員にお伝えください。遅刻者専用レーンより出走できます。なお、遅刻者の記録は予め指定されたスタート時刻から算出することとします。ただし、定められたスタート閉鎖時刻以降は出走できません。また、正規時刻でスタートする選手に影響を及ぼすタイミングでのスタートは認められませんので、必ず係員の指示に従ってください。

スタート地区レイアウト



レーン1	レーン2	レーン3	レーン4	レーン5
ME	M21A	W21A	M20A	遅刻者
WE		M30A	W20A	
M60A		M40A	MAS	
M70A		M50A	WAS	
M80A		W30A	MB	
W80A		W40A	N/G	
		W50A	M12A	
		W70A		

競技中

競技中の注意事項

- ・地図に記載されている立ち入り禁止区域には**決して侵入しないでください**。
- ・競技中に傷病者を発見した場合は、速やかに近くの係員までその旨をお伝え下さい。傷病者の救護は自身の競技よりも優先させてください。
- ・競技時間内に完走できないと判断した場合や、競技をリタイアする場合は**速やかにフィニッシュ地区へ向かってください**。フィニッシュ地区に到達できない場合は、救護所または会場まで向かい、リタイアの旨を必ず係員までお伝え下さい。
- ・テレイン内にて、大会関係者が競技中の参加者の写真撮影をする場合があります。撮影した写真の取り扱いについては「**10.諸注意**」をご覧ください。
- ・液晶付 E カードを使用した場合、コントロールに表示されているコントロール識別番号と異なった番号が液晶に表示されることがあります。正しい番号はコントロールに表示されているコントロール識別番号になりますので、ご注意ください。

E カードについて

- ・レンタルした E カードを紛失・破損した場合、実費 5000 円を頂きます。
- ・E カードの使用方法説明が必要な方は、初心者説明(「**7.受付・申込**」参照)で説明を受けてください。ここでは E カードの簡単な使用方法を以下に記します。

- ◎コントロールに着いたら、コントロール識別番号を確認し、ユニットに E カードをセットしてください。
 - ◎同じコントロールに続けて 2 回以上パンチした場合は、最初のパンチのみ記録されます。
 - ◎途中で誤ったコントロールのパンチが記録されても、正しい順番でコースの全コントロールにパンチすれば問題ありません。
- 【例 1】2→3→4 と行くべきところ、3 を飛ばして 4 をパンチした場合
⇒3 に戻ってパンチし、再び 4 をパンチする。
- 【例 2】2→3 と行くべきところ、他のクラスのコントロール X をパンチした場合
⇒3 に行ってパンチし、4 へ向かう。

フィニッシュ

フィニッシュ全般について

- ・競技時間内にフィニッシュを通過しなかった場合、失格となります。途中棄権する場合もフィニッシュを通過してください。
- ・競技の途中であっても、フィニッシュ閉鎖時刻の 13:30 までにはフィニッシュを通過してください。フィニッシュ閉鎖時刻経過後にフィニッシュの通過が確認されない場合、搜索の対象となります。万が一フィニッシュを通過せずに会場等に戻られた場合はその旨を係員までお伝えください。

ラストコントロール→フィニッシュ

- ・ラストコントロールからフィニッシュまでは**赤白テープ誘導**です。
- ・フィニッシュ形式はパンチングフィニッシュです。

フィニッシュ→会場

- ・本大会では地図の回収を行いません。
- ・フィニッシュ地区にて、株式会社ニチレイ様からの協賛品としてミネラルウォーターをご用意しています。1人1本お取りください。
- ・フィニッシュ地区から会場までは**緑色テープ誘導**です。
- ・**誘導途中の六友館で鹿カレーを配布していますが、必ず先に会場に戻り計センに E カードを通してからお越しください。**
- ・E カードをレンタルしている場合は会場の計センにてご返却をお願いします。
- ・レンタルしたコンパスは受付にて忘れずにご返却ください。

9. 鹿カレー

- ・本大会では 11:00 頃から 14:30 頃まで、山内公民館横の六友館で地元の方が鹿カレーをふるまってくださいます。レース後に計センで鹿カレー整理券をお渡し致しますので、整理券を持ってぜひお越しください。
- ・配布場所の六友館は、会場から**緑色テープ誘導**で徒歩約 5 分(220m)です。十分に泥等を落としてからお越しください。
- ・館内は広くないので、譲り合ってください。

10. 諸注意

- ・競技のための服装には肌の露出をしないものを推奨いたします。
- ・金属ピン付きシューズの使用は制限いたしません。
- ・本大会は傷害保険に加入しますが、補償額には限りがございます。各自健康保険証の持参を推奨いたします。
- ・大会当日、降水のある場合でもほとんどの場合で大会を決行いたします。大会の開催に大きな支障をきたす事象が発生したと判断された場合、大会を中止します。中止の場合は、大会当日午前6時までには大会公式HP(<http://kuolc.dip.jp/kucomp24/>)等で通知いたします。また、中止の場合も参加費の返金は致しかねますのでご了承ください。
- ・本プログラムの内容は変更される場合があります。ウェブサイト上で情報を随時掲載しますのでご確認ください。
- ・本大会の成績はLap Center(<http://mulka2.com/lapcenter/>)に掲載いたします。氏名・所属の掲載を希望されない場合は、大会公式メールアドレスまでご連絡ください。
- ・本大会では役員がテレイン内や会場にて撮影を行い、撮影した写真は本大会の記録や、オリエンテーリングの普及・広報活動のため利用させていただく場合がございます。写真の利用について疑問点・要望などございましたら、大会公式メールアドレスまでご連絡をお願いいたします。
- ・貴重品の管理は各自でお願いいたします。盗難などについて、主催者側は責任を負いかねます。
- ・参加者が自分自身あるいは第三者に与えた損害に対し、主催者側は責任を負いかねます。
- ・会場周辺の道路は駐車禁止です。指定された駐車場をご利用ください。
- ・参加者自身で出されたゴミは必ずお持ち帰りください。
- ・地元の方にご迷惑をかけることになる行動はご遠慮ください。
- ・上記以外の大会事項につきましては、大会主催者の指示に従ってください。



Ra-shin

Minimalist compass produced by Shin Murakoshi

11. スタッフ一覧

実行委員長	藤岡 奈々
運営責任者	衣笠 舜登
競技責任者兼コース設定者	丸山 ゆう
渉外責任者	土屋 祐太郎
渉外補佐	河合 郁弥 佐々木 駿輔
調査責任者	徳地 研人
申込責任者	山崎 星雅
会計責任者	藤澤 はる那
HP 責任者	徳地 研人
要項責任者	湯山 太智
備品責任者	尾野 準哉
SNS 担当者	時森 きみか

スタート

河合 郁弥 徳地 研人 増田 雅子 小池 椋介 瀬領 勇司 羽鳥 咲和 安孫子 喜一
伊藤 優希 岩田 慈樹 小橋 唯華

フィニッシュ

佐々木 駿輔 湯山 太智 藤本 拓也 石田 倫啓 笹部 龍仁 酒井 舞子 坂東 愉楽

受付

山根 萌加 藤澤 はる那 村本 周平 上原 珠美 越智 純香

会場

山根 萌加 尾野 準哉 時森 きみか 野々村 真誉 福山 亮部 渡辺 鷹志
鈴木 伽南 小丸 幸佑 龍溪 優希 和佐田 祥太郎

計セン

篠原 幹博 土屋 祐太郎 岩井 龍之介 沖中 陽幸 伊藤 良介 中村 匡希

誘導

山崎 星雅 角谷 侑香 荒木 亮哉 大野 絢平 木下 雄大 鈴木 沙綾 東條 秀祐
森田 健司 森口 華帆

救護・給水

豊永 雄郎 河崎 悠樹 枝澤 勇太 尾崎 衿子

12. お問い合わせ先

ご不明な点やご質問などがございましたら、以下の連絡先までお問い合わせください。
大会公式メールアドレス：kukwucomp24th@gmail.com [山崎]

ミニマリストコンパス Ra-Shin

日本選手権15連覇の偉業を果たした村越真が生み出したサムコンパスをあなたに！

①タイプ3と同サイズで安定した磁針



②直進方向がより正確に決定できる8方位線入りと3cmまで測れる目盛り入り

サブコンパス、新入生のコンパス指導用に最適！！

2モデルで発売中
Ra-shin0 ¥2,000
Ra-shin1 ¥2,400

申込先

O-Ajari : <https://www.o-ajari.com/compass/ra-shin1/>
または、.compass : <http://dotcompass.ocnk.net/>

noname 代理店O-Supportは
オリエンテーリングを愛する皆さんと
第24回京大京女オリエンテーリング大会を
応援しています。



www.o-support.net

O-Supportではオリジナルデザインのオリエンテーリングウェア作成を承ります。

Webshopではnonameウェアの他に
Str8コンパスやNViiシューズなどの
オリエンテーリング用品を販売中！

 **str8 NVii**



長松寺ヨガ道場

静かな山寺でヨガと瞑想を通して本来の自分と向き合ってみませんか。

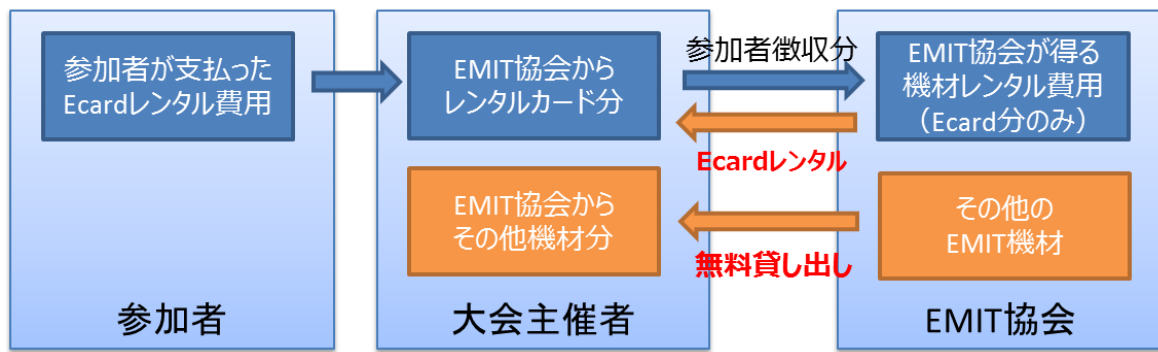
詳しくは <https://www.choshojiyogadojo.com/> をご覧ください。

EMIT 協会からのお知らせ

EMIT 協会は 21 周年

■ EMIT は無料で借りられます

21 年前貸出にあたって、学生主催の大会でどのように借りてもらうか、考えた方法が【主催者が負担なしに無料で EMIT 機材を借りられる】方式です。

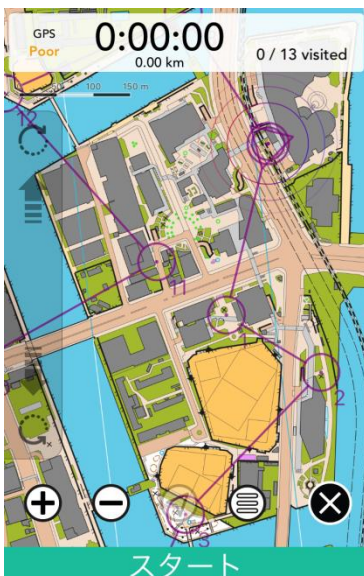


主催者は、Ecard レンタル希望の参加者からのレンタル費用を EMIT 協会に代わって徴収頂くだけで、主催者は自己負担なしに EMIT 機材を無料で借り大会を開催できる基本的な仕組みを実現しています。

EMIT 協会は、多くの EMIT 機材保有クラブや、練習会に機材を利用したいクラブのため常に大量の機材を備えています。機材を維持していきがりぎり収益構造は貧弱であり、20 年ずっとボランティアベース貸出です。高い競技性を安く届けたい～その理念のため小口貸出も【使った Ecard 課金だけ！】今後も変わらず積極的にお届けします。

<http://www.orienteering.com/~emit> (ページリニューアル) EMIT 協会代表 羽鳥

EMIT 協会は NaviTabi のグローバル展開を支援します。



スマホで、オリエンテーリング。

iOS 10 / Android 6 以上推奨

【いつでもプレイ】 スマホの地図でオリエンテーリングを好きなときに楽しめます。写真または GPS が通過証明になります。

【アプリでコース作成】 どなたでもアプリでコースを作成して無料で公開できます。O マップの利用も可能です。地図画像データをご提供ください。

【ライブトラッキング】 ユーザの位置をライブで観戦できます。参加者の状況を確認できるのでイベント運営にも安心です。

【自動パンチ】 GPS による自動パンチが利用できます。音と振動で知らせます。フラッグの設置・撤収なしで練習会などを効率的に実施できます。

【使い方はいろいろ】 街巡りイベント、野外研修、地理教育など、様々なニーズにお応えします。

 **NaviTabi**
街を、PlayGround にしよう。

ナビたび合同会社
<https://navitabi.co.jp>
info@navitabi.co.jp

