

MTBO イベント 2025 「根ノ上高原」

兼世界選手権日本代表選考 1

開催日：2025年5月24-25日（土曜日、日曜日両日）

会場：根の上高原根の上湖畔芝生広場駐車場

主催：(公社) 日本オリエンテーリング協会 MTBO 委員会

競技形式：

本格的地図、機材での MTBO イベントです。

24日 MTBO スプリント競技（トップタイム 30分予定）

25日 MTBO ミドル競技（トップタイム 60分予定）

イベントスケジュール：

土曜日	スプリント	日曜日	ミドル
12:00	駐車場集合	9:00	駐車場集合
13:15	スタート	10:15	スタート
14:00	スタート終了	11:30	スタート終了
15:30	競技終了	13:30	競技終了

申し込み締め切り日：2025年5月18日（日）

Japan-O-entry による申し込み（19日以降レイトエントリー）

参加費は当日お支払いです。（スプリント 3500, ロング 5000, 両日割引-1000円）

学生、シニア（年金受給）割引 -1000円/日

【宿泊】両日参加される方は、会場近くあかまんまロッジへの宿泊お勧めします。

（運営使用のためお世話になり、ぜひご協力ください 7500円/泊 夕朝食付）

<https://akamanmalodge.wixsite.com/nenoue>

エントリー申し込み、部屋割り希望等ご連絡ください。

世界選手権参加希望の方は、ロッジあかまんま宿泊必須です。

機材レンタル：

MTB, ヘルメット、マップホルダー、コンパス

貸出あります。必要な方はエントリーでご連絡をお願いします。

世界選手権代表を希望する方へ

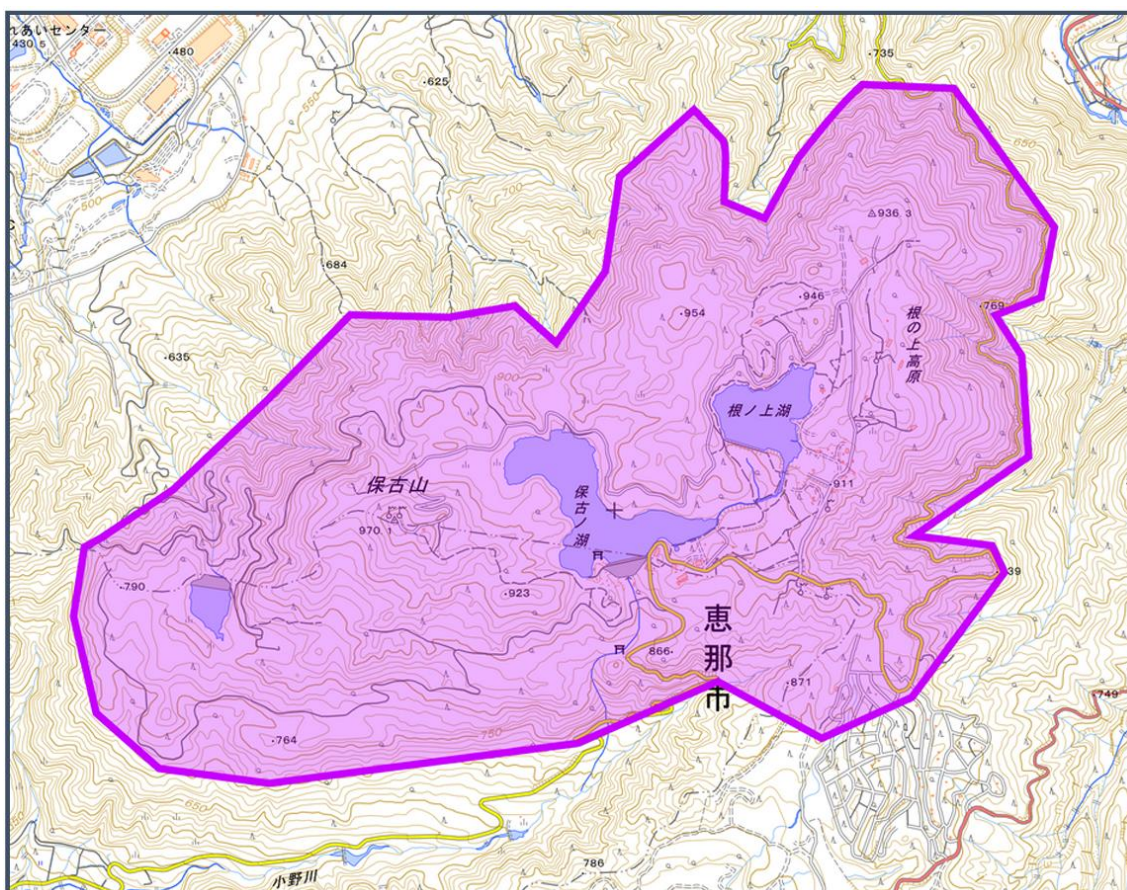
4月20日一次締め切り、5月20日二次締め切りでご連絡をお願いします。

<https://www.orienteering.or.jp/mtbo/20250410-2/>

の情報をご覧いただき、必要情報をご連絡ください。

(夏季航空券確保が遅くなるほど値段が高くなります、目安25万円～)

競技エリア概要です。



その他：

MTB、MTBO・オリエンテーリング経験の少ない方、レンタル必要な方は、エントリー備考にご記入の上、集合2時間前ご来場ください。説明できるだけお手伝いします。

コースは1コースのみの提供予定です。男女や経験レベルでに応じたコース提供は予定しません。競技できる時間をスタート順で考慮します。コース全部が回れない場合でもフィニッシュに戻りやすいコースレイアウトを予定します。

ぜひMTBOイベントをおたのしみください。おまちしています。