

帝釈峡スコラ高原 オリエンテーリング大会 要項2.1

※要項2.0からの変更点を黄色マーカーで表示しています。

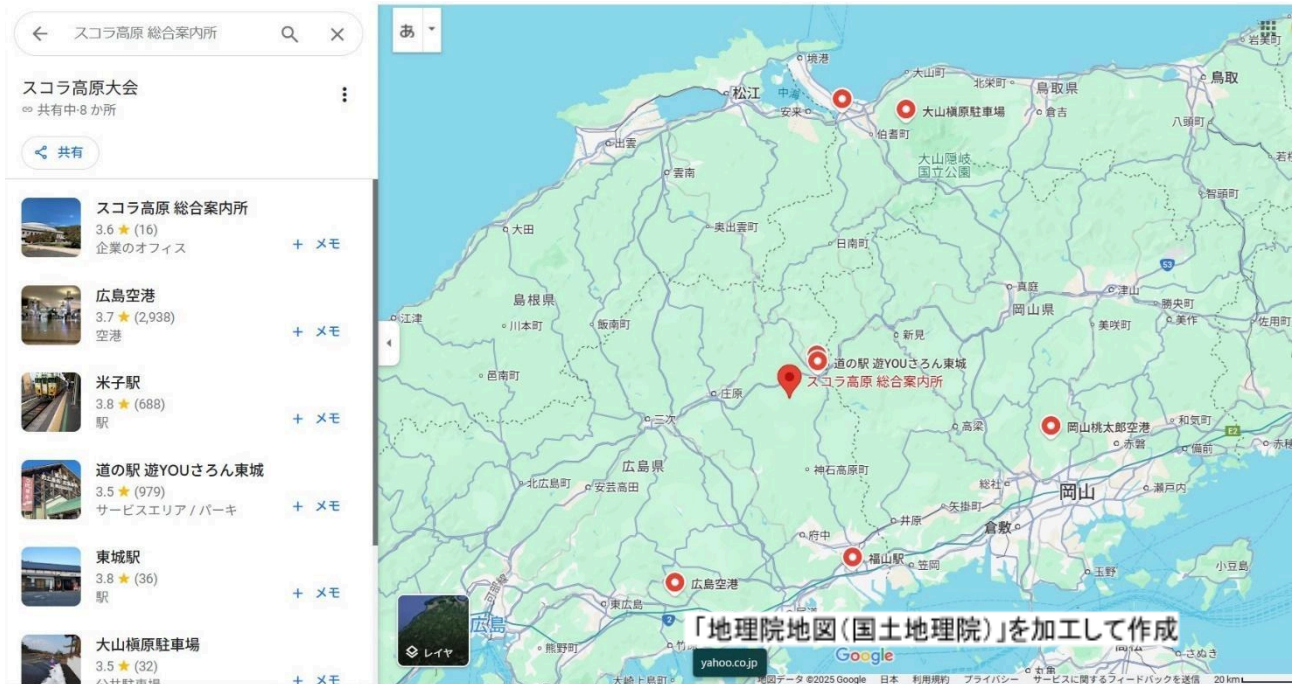
- [1. 大会概要](#)
- [2. 交通・宿泊](#)
- [3. 競技情報](#)
- [4. エントリー](#)
- [5. お問い合わせ](#)
- [6. 大会公式ページ&公式SNS](#)



1. 大会概要

正式名称	帝釈峡スコラ高原オリエンテーリング大会	
大会略称	帝釈峡スコラ高原大会	
開催日	2025年5月6日(火・振休) 雨天決行・荒天中止	
テレビ	「帝釈峡スコラ高原」(広島県神石高原町スコラ高原、庄原市東城町上帝釈)	
会場	帝釈峡スコラ高原神石コスモドーム(予定)	
主催	広島県オリエンテーリング協会 株式会社帝釈峡スコラ高原	
主管	帝釈峡スコラ高原オリエンテーリング大会実行委員会	
後援	公益社団法人日本オリエンテーリング協会	
協力	帝釈峡観光協会	
大会役員	大会責任者	岩谷英明(株式会社帝釈峡スコラ高原 取締役支配人)
	競技責任者	森本大輔(広島オリエンテーリングクラブ)
	運営責任者	伊東陽子(広島県オリエンテーリング協会)
	地図作成責任者	清水尊司(広島県オリエンテーリング協会事務局)
	コースプランナー	森本大輔(広島オリエンテーリングクラブ)
	イベントアドバイザー	吉村年史(福岡県オリエンテーリング協会)

2. 交通・宿泊



会場

5月6日(火・祝日)

帝釈峡スコラ高原神石コスモドーム(予定)

交通アクセス

- 乗用車

- 大山大会会場(榎原駐車場)から約100km。車で約2時間
- 福山駅(JR山陽本線)から車で約1時間30分
- 東城駅(JR芸備線)から車で約20分

- その他 交通機関

- JR芸備線 東城駅からスコラ高原まではタクシー利用。
※ タクシーは台数に限りがあります。GW中ですので、次のエクシードタクシーに早めに各自で予約することをお奨めします。

エクシードタクシー 13km 約20分 4500円程度
30分時間貸切(事前予約必要)3200円～

広島県府中市上下町上下1817-2(東城駅周辺に営業所有り)

TEL:0847-62-2088 FAX:0847-62-2123

Mail:d.yamada.exceed@gmail.com

(注)スコラ高原荘(ログコテージも)に前泊される方には、

前日 5月5日(月・祝)17時 東城駅～スコラ高原荘 送迎予定

当日 5月6日(火・振休)大会終了後、東城駅へ送迎予定

(JR芸備線 新見行き 15:29 東城駅発 ⇒ 16:06新見駅着

JR伯備線 岡山行き特急やくも 16:46 新見駅発 ⇒ 17:47岡山着)

※ 2025年3月3日現在の時刻表

(両日とも無料)

駐車場

会場周囲に無料の駐車場(200台)があり、十分な駐車台数を確保しています。
駐車場案内はしませんので、各自で適宜、駐車してください。
駐車場内での火気使用はご遠慮ください。

宿泊施設

大会前日(5月5日)に限り、オリエンテーリング参加者用特別プランで宿泊できます。
「スコラ高原荘」「スコラ高原ログコテージ」「スコラ高原森のキャンプ場」
詳細は「2025帝釈峡スコラ高原オリエンテーリング大会宿泊プランの御案内」
([JOYの本大会ページ](#)に掲載)を参照の上、各自で電話で申し込みください。
(2月6日9:00～受付開始。大会参加申し込み締め切り日以降、空室は一般客に斡旋されますのでお早めにお申し込みください。)

3. 競技情報

競技形態 ポイントオリエンテーリング
5月6日(火・振休) ミドルディスタンス

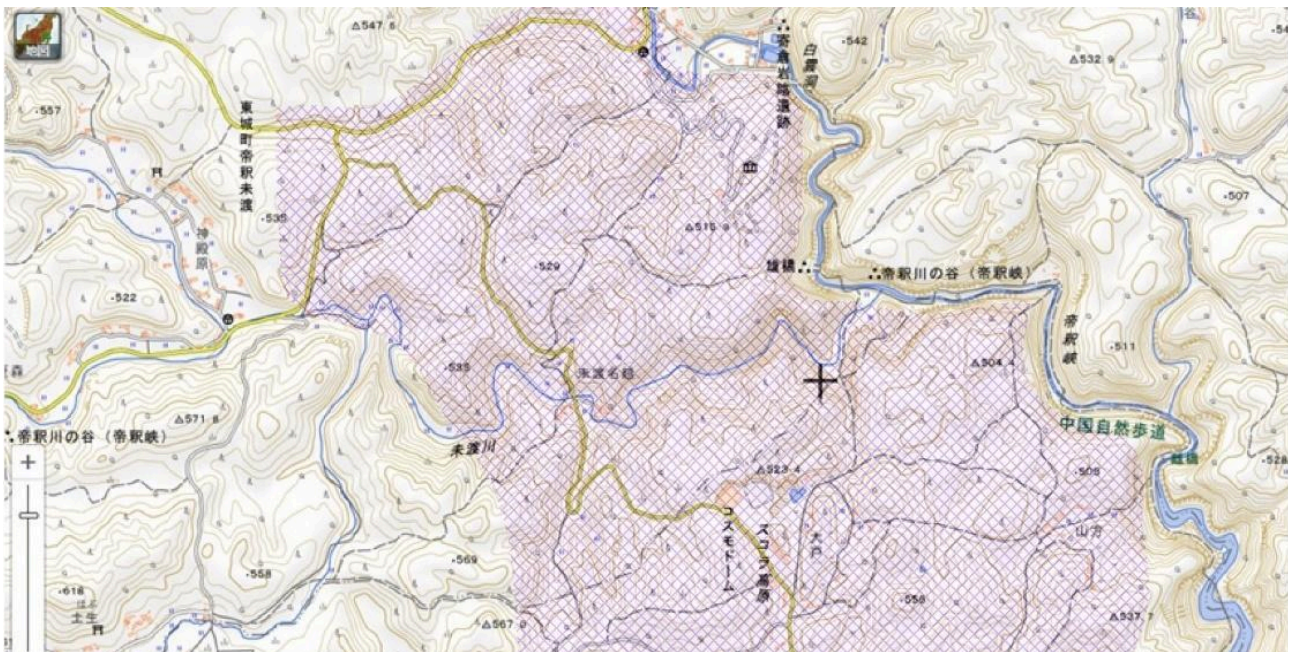
使用地図 「帝釈峡スコラ高原」(仮称)
縮尺 1:10000または1:7500 / ISOM2017-2 準拠
等高線間隔 5m

2012年全日本大会、7人リレー大会使用地図(RMOサービス、NishiPRO、広島県オリエンテーリング協会作成)を修正

立入禁止区域

本大会が終了するまで、大会参加予定者による下記の競技エリア(下図の紫ハッチ範囲)へのオリエンテーリング目的での立入(下見を含む)を禁止します。

「地理院地図(国土地理院)」を加工して作成



テレイン状況

今回のテレインは、広島県神石高原町、庄原市東城町にある「比婆帝釈峡国定公園」のうち、上帝釈峡エリア、スコラ高原エリアです。テレインは帝釈川支流、未渡川により上帝釈(北エリア)とスコラ高原(南エリア)に分かれています。川による浸食のため、川沿いは急斜面となっており、巨大な崖や岩肌が露出している箇所があります。北エリアと南エリアのどちらにも標高400m程度の高さに川が流れ、そこから60m~80m上がった辺りに比較的なだらかな高原地帯を形成しています。この高原地帯には、ドリーネがあちこちに見られます。

また、石灰質の岩、岩がけが斜面に散見されます。沢の中は、場所によってははがれ場となっていますので、注意が必要です。炭焼き窯跡、小さな穴も、各所に見られます。

南エリアのスコラ高原には、キャンプ場やスコラ高原荘、コテージ、神石コスモドームなどの施設があります。民家も散見されます。残念ながら、周囲の檜の森林には多くの伐採が入り、森林区域は2012年より少なくなっています。伐採後は荒地となっており、小径も辿りにくくなっています。北エリアの上帝釈より、高低差は少ないのですが、耕作地、遊歩道も多く、いわゆる里山テレインといえるでしょう。

北エリアの上帝釈は、南エリアのスコラ高原よりもダイナミックな地形です。尾根・沢が細かく発達している場所があります。そのため、尾根上では正確な地形把握が必要です。また、人工林、檜の区域がテレインの半分を占めています。檜区域は概して走行可能度Aとなっています。広葉樹区域は走行可能度B・Cの範囲が半分を占めています。今回の競技エリアには民家は数軒しかありません。北エリア上帝釈の北東部は、観光地域で、キャンプ場や博物館(時悠館)、広島大学帝釈峡野外実習施設等があります。

クラスと優勝設定時間

ミドル(全日本ランキング対象大会)

総合クラス	女性クラス	年齢制限	優勝設定時間	備考
M21A	W21A	無制限	40分	
M35A	W35A	35歳以上	40分	
M50A	W50A	50歳以上	35分	
M65A	W65A	65歳以上	35分	
M75A	W75A	75歳以上	30分	
M20A	W20A	16-20歳	40分	
M18A	W18A	13-18歳	35分	
M15A	W15A	11-15歳	30分	
M12	W12	12歳以下	30分	
M10	W10	10歳以下	30分	伴走可
B		無制限	35分	中級レベル、伴走可
N(チャレンジ)		無制限	30分	初級レベル、伴走可

※M21A/W21Aクラスは2026年度全日本ミドル・ロングのランキング対象クラスです。

※ M20A/W20Aクラスは2026年度全日本ミドル・ロング20E権取得用クラスです。

※ 当日参加用のクラスを設定します。詳細は要項3に掲載します。

グループクラス	参加資格	人数
一般A組	小学生・中学生のみで構成	2～5人
一般B組	高校生以上のみで構成	2～5人
一般C組	中学生以下の子供と大人で構成	2～5人

諸注意

- 参加者が少ない場合クラス・コースを統合する可能性もありますのでご了承ください。
- 参加者は自己の健康管理について、自分で責任を持ってください。参加者の不注意から生じた怪我・損害・損失等について主催者は一切責任を持ちません。
- 服装は、運動に適したもので肌の露出の少ないものを推奨いたします。
- 金属ピン付きシューズの使用は制限いたしません。
- 本大会は傷害保険に加入しません。必要があれば、傷害保険には各自で加入してください。
- 各自健康保険証の持参を推奨いたします。
- 不測の事態(例:地元からの要請)により大会開催が困難になった場合は[大会公式ページ](#)や[公式X](#)で通知いたします。中止の場合は参加費の全額返金は致しかねますことをご了承ください。
- 本大会の申込にあたって得た個人情報は、本大会の運営の遂行のみに使用します。
- 貴重品の管理は各自でお願いいたします。盗難等について、主催者側は責任を負いかねます。
- 参加者が自分自身あるいは第三者に与えた損害に対し、主催者側は責任を負いかねます。
- 参加者自身で出されたゴミは必ずお持ち帰りください。
- 地元の方にご迷惑をかけることになる行動はご遠慮ください。
- コンパスが必要な方には貸出しいたしますが、紛失された場合は 2000 円をいただきます。
- 初めてオリエンテーリングをする人で競技方法の説明を希望される方は、初心者説明コーナーで説明を受けて下さい。
- 会場に更衣室を用意します。貴重品は必ず身につけておいて下さい。主催者は手荷物の管理はしません。

タイムスケジュール

駐車場オープン	8:30
会場オープン	8:40
ミドルディスタンス	9:40 競技開始

※遠隔地からの参加者のためにスタート時刻を早めに設定しています。

公共交通機関の電車・バスの本数が少なく、周辺の宿泊施設も少ないので、参加者の皆さんにはスコラ高原荘、ログコテージの宿泊を推奨します。

4. エントリー

参加費	一般(19歳以上)	大学生・大学院生(年齢制限無し)	中学生・高校生	小学生以下
各M/Wクラス	4500円	3500円	2000円	2000円
B/Nクラス	3000円	2500円	2000円	1000円
グループクラス	500円/グループ			

※ Eカードレンタル料は350円/日です。

地図販売

	価格	備考
全ポ地図	600円/枚	
コース地図	500円/枚	希望コースを申し込み時にご記入ください

申し込み

Japan-o-entry内の[大会公式ページ](#)からお申し込みください。

締め切り

4月17日(金)

5. お問い合わせ

広島県オリエンテーリング協会

メールアドレス norosan2024★gmail.com (★を@(アットマーク)に変えてください)

※特に、物販や不特定多数を対象とした写真撮影をご希望される方は、大会参加申込締め切りまでに上記お問い合わせ先までご連絡ください。

6. 大会公式ページ&公式SNS

公式ページ <https://japan-o-entry.com/event/view/1991>

公式X(旧Twitter) https://x.com/HIROSHIMA_OLC