

第6回阪神奈大会 公式掲示板（2日間共通）

競技責任者 岩崎壮馬

※2/22 追加事項を黄色のマーカーで示しています

会場レイアウト補足

Day1

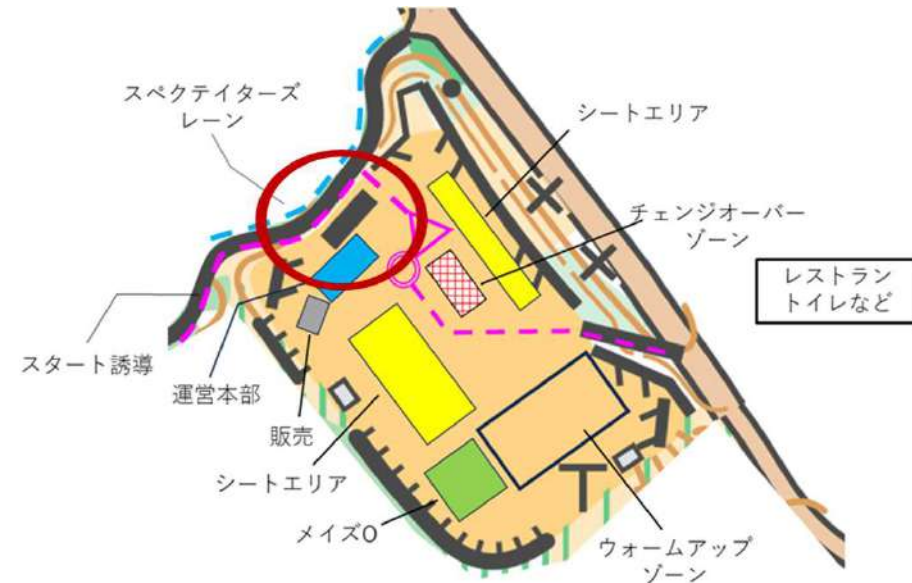
- 赤丸で示した羊毛館の一室を女子更衣室とします。
- 青丸で示したトイレは運営の都合により用意できなくなりました。大変申し訳ございません。



会場レイアウト補足

Day2

- 赤丸で示した倉庫が女子更衣室になります。
- レストラン横の森林科学館内の一室を参加者用の休憩スペースとして開放します。
- トイレはレストラン横と森林科学館内のものをご利用いただけます。



会場レイアウト補足

- キャンピングコンロはDay1第一駐車場（羊毛館前）以外では使用しないようにお願いします。

バス集合場所

- Day1復路（帰り）のバスの集合場所について、プログラムでは「めえめえ牧場第一駐車場」としていましたが「めえめえ牧場第二駐車場」へ変更いたします。

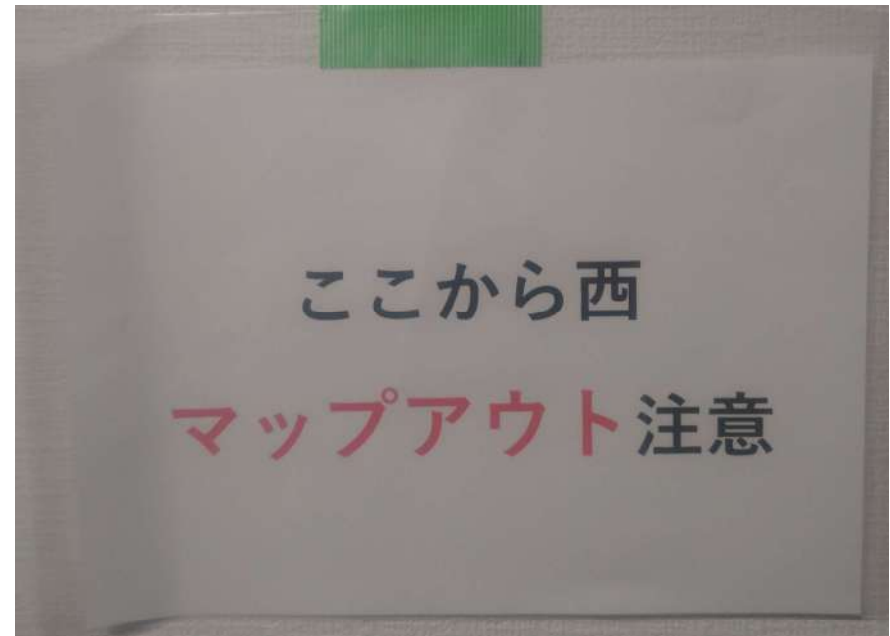
注意事項

- 雪で地表の状態がわかりづらくなっている可能性があります。倒木や岩に注意してください。



安全対策

- マップアウトする可能性がある箇所で**紫テープ**や**看板**で注意喚起を行っています。**地図に表記はない**ですが、**テープ**や**看板**を超えないように注意してください。



安全対策

- 転倒の危険性がある箇所に**黒黄テープ**を貼っています。**地図に表記はない**ですが、近づかないようにお願いします。



競技中の誘導

- ミドルのフィニッシュ誘導が、位置説明欄の距離よりも短くなっています。
- 判読性の観点から、リレーのスタート誘導を**地図上に表記しておりません**。現地の誘導に従ってください。

テレイン状況 植生

- 405 森



テレイン状況 植生

- 406 植生（速度低下）



- 408 植生（走行困難）



テレイン状況 植生

- 409 植生（走行困難、見通し良好）



- 410 植生（通行困難）



テレイン状況 人工特徴物

- 531 目立つ人工特徴物 (×)

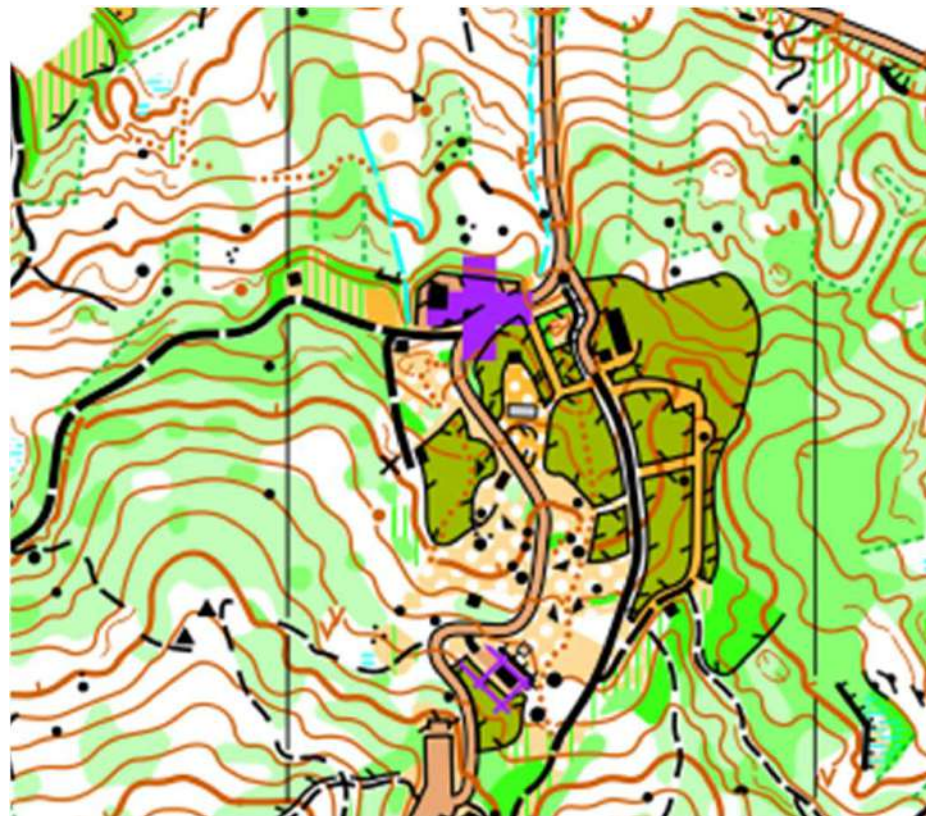


注意事項（リレー競技）

- 車道を横断・通行する箇所があります。気を付けて横断・通行してください。
- 横断・通行箇所の指定はありませんが、危険と判断した場合には運営者が競技者を止める場合があります。

注意事項（リレー競技）

- 右の地図で示した場所（Day1ミドルのフィニッシュ地区）に救護所を設置します。
- **競技で用いる地図には表記がありません。**



注意事項（リレー競技）

- スペクテーターズレーンの誘導は紫赤テープです。
- スタートとフィニッシュ誘導は赤白テープです。

返金・集金等での呼び出し

- 会場受付までお越しく下さい
法政？ 法政！ チームの方々

裁定委員

- 本大会における裁定委員は以下の通りです

Day1

玉木圭介（大阪OLC）

宮本樹（京葉OLクラブ）

松本萌恵（羅針盤）

Day2

橋本裕志（OLP兵庫）

山本明史（京都OLC）

藤原考太郎（筑波大学）