

北東インカレ2025 要項1

2025年2月 発行

基本情報

○開催日

2025年8月9日(土)～8月10日(日)

・8月9日(土)

日本学生オリエンテーリング選手権大会スプリント競技部門

北海道・東北地区代表選考会(以下、スプリントセレ)

・8月10日(日)

北海道・東北学生オリエンテーリング選手権大会(以下、北東インカレ)

○開催地

スプリントセレ : 未定(後日発表いたします)

北東インカレ : 栃木県日光市「日光例幣使街道」

○主催 北海道・東北学生オリエンテーリング連盟

○主管 2025年度北東インカレ実行委員会

実行委員長	: 久慈 洋平	(東北大 2020 年度入学)
スプリントセレ運営責任者	: 岩城 美奈	(東北大 2020 年度入学)
スプリントセレ競技責任者	: 鷲津 加子	(東北大 2020 年度入学)
スプリントセレコース設定者	: 林 明穂	(東北大 2020 年度入学)
北東インカレ運営責任者	: 内潟 風翔	(北海道大 2021 年度入学)
北東インカレ競技責任者	: 平出 駿	(東北大 2021 年度入学)
北東インカレコース設定者	: 横山 大樹	(東北大 2020 年度入学)
コントローラ	: 宮西 優太郎	(東北大 2012 年度入学)

○立ち入り禁止区域

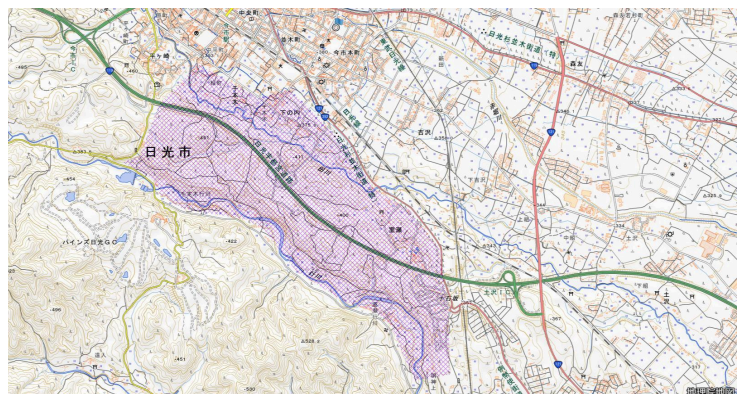
本大会の選考クラスに参加を予定している方は、大会当日まで以下に示すエリアへのオリエンテーリング目的(テレイン視察含む)での立ち入りを禁止いたします。ただし一般クラスに参加を予定している方は立ち入りの制限を設けません。選考クラスに参加を予定している方を含め全大会参加予定者のファミテック明神様への宿泊は制限いたしません。ただし、8月8日と9日の宿泊はできません。

スプリントセレ

現時点でなし(後日発表いたします)

北東インカレ

右図 ※地理院地図を加工して作成



競技情報:スプリントセレ

後日発表いたします

競技情報:北東インカレ

○競技形式

ポイントオリエンテーリング、ロング・ディスタンス競技

SPORTident 社製電子パンチング計時システム(SI カード)使用

○使用地図「日光例幣使街道」

縮尺：1:15,000、1:10,000

等高線間隔：5m

地図形式：ISOM 2017-2

○会場 ファミテック明神

○クラス

クラス		参加資格	備考
選考クラス	Ms	北東学連加盟男子	
	Ws	北東学連加盟女子	
一般クラス	MF	制限なし	学連登録1年目 または初級者推奨
	WF		
	MA		Msより短いコース
	WA		Wsより短いコース
	MsC		Msと同一コース
	WsC		Wsと同一コース

留意事項

- ・その他、申し込みについては要項2で発表します。
- ・本大会では、スポーツ障害保険に加入します。
- ・本要項に記載している事項は今後変更する可能性があります。
その際にはjapan-o-entryと北東学連から連絡を致します。
- ・レンタル SI カードを破損・紛失した場合、賠償金をお支払いいただきます。
- ・いかなる理由があっても参加費の返金は致しません。
- ・災害・荒天など、大会開催が困難であると判断した場合、大会を中止します。
- ・参加者が自分自身、もしくは第三者に与えた損害について、実行委員会では一切責任を負いません。

問い合わせ先 実行委員長：久慈 洋平 hokuto.incolle2025@gmail.com(●を@に変更してください)