



#### 開催地

新潟県長岡市荻野町（信濃川西岸河川敷）

#### 開催日程

2025年2月15日（土）および2月16日（日）

#### 主催

信濃川河川敷スキー0大会実行委員会

#### 協賛

株式会社アークコミュニケーションズ  
かなめ測量株式会社  
合同会社ガヒコ

#### ○大会スケジュール

##### 【1日目】スプリント競技（スキー0日本ランキング指定大会）

##### 2025年2月15日（土）

- 11:00 受付開始
- 13:00 スタート開始（ウォームアップエリアを用意します）
- 14:30 フィニッシュ閉鎖
- 14:40 表彰式
- 15:00 練習滑走開始
- 16:00 練習滑走終了
- 17:00 会場閉鎖

## 【2日目】ミドルディスタンス競技（スキー0日本ランキング指定大会）

2025年2月16日（日）

- 8:30 受付開始
- 10:00 スタート開始
- 12:10 表彰式
- 12:30 フィニッシュ閉鎖
- 12:30 練習滑走開始
- 14:00 練習滑走終了
- 15:00 会場閉鎖

### ○交通アクセス

#### 【バス】

JR長岡駅大手口 江陽団地 環状線（長岡駅大手口 2番線出発）  
「長岡造形大学前」下車 乗車時間約20分 運賃270円（現金のみ、後払い）

長岡駅発	長岡造形大学前発
7:25	12:25
8:50	13:25
9:50	14:25
10:50	15:25 15:46
11:50	16:46
12:50	17:55

#### 【自家用車】

関越自動車道 長岡北スマートICから5分、長岡ICから10分

※ 長岡造形大学学生駐車場が利用できます。

<https://maps.app.goo.gl/Ri21V7QE6EuESVsE6>

### ○大会会場

公立大学法人長岡造形大学

〒940-2108 新潟県長岡市千秋4丁目197

### 会場案内図



バス停→駐車場から点線のルートで会場（レストラン）にお越し下さい。スキーオリエンテーリングのサインを設置予定です。

変更が生じた場合、Japan-0-entrYで公表します。

## ○2日間共通の情報

### 【スキーなど事前送付など】

- ・2/14（金）午前までに届くようにして下さい。厳守！
- ・送付先：

〒940-2088長岡市千秋4丁目197番地  
長岡造形大学 ビューラ ヨールグ  
080 3766 2348

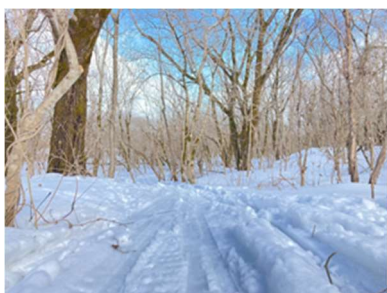
### 【競技情報】

- ・日本オリエンテーリング協会が定める「日本スキーオリエンテーリング競技規則」に準拠します。
- ・プログラムからの変更等がある場合は、受付横の公式掲示板でお知らせします。
- ・地図 縮尺1:5,000 等高線間隔 2.5m A4サイズ ISSki-OM2019Rev3準拠
- ・Sportident社製電子パンチングシステムを使用（タッチフリーではありません）
- ・トラックの割合は当日発表します。（圧雪車での圧雪はありません。）
- ・タイムスタート、ポイントオリエンテーリング

### 【トレイン及びコースプロフィール】

競技エリアは、長岡市中心部にある信濃川河川敷であり、平坦な地形で高低差はほとんどありません。スノーモービルでトラックを作成しております。トラック上に木の枝が張り出していることがあり、体にぶつかったり触れる可能性があります。特に頭部や目を保護するため、帽子、サングラスの着用をお勧めします。

1日目と2日目でトレインの範囲が一部重なります。



←トレイン内の様子

### 【フッ素系ワックスの使用禁止】

本大会では、2022年12月4日にJOAより公表された「フッ素系ワックスの使用について」の内容に基づき、すべてのフッ素系ワックスの使用を禁止します。すべてのフッ素系ワックスとはC8/PFOA（ペルフルオロオクタン酸）はもちろん、PFOAを含まないC6、C4タイプ等のフッ素系ワックスについても、すべて対象となります。

### 【受付】

- ・場所 長岡造形大学レストラン
- ・時間 2月15日（土）11:00～12:00 2月16日（日）8:30～9:30
- ・全ての参加者は必ず受付を通り、参加料を現金で納入してください。

Eクラス	各レース4,000円
Aクラス	各レース2,000円（新潟県協会員1,500円、県内学生無料）
Nクラス	各レース1,000円（新潟県協会員500円、県内学生無料）
SI-CARD5	レンタル料 100円
マップホルダー	レンタル料 500円
- ・公式掲示板を受付周辺に設置しますので、必ずご確認ください。
- ・マップホルダー、SIカードのレンタルを希望された方は、受け取ってください。2日間レンタルされる方は、土曜日に一旦返却頂き、日曜日に改めて受け取ってください。レンタルSIカードは計算センターで回収します。マップホルダーは受付に返却下さい。
- ・SIカードは高価です。SIカード紛失防止用に、手袋に安全ピンでSIカードを留め、ゴム紐をSIカードにつけて手首に通すことを強く推奨します。受付に、ゴム紐と安全ピンを準備します。なお、SIカードを紛失した場合、4,000円をご負担頂きます。
- ・レストラン内のテーブル、椅子が利用可能です。貴重品の管理は各自で行ってください。
- ・更衣室を用意します。
- ・レストラン付近に、飲み物の自動販売機、トイレがあります（レストランは休業です）。

### 【ワクシングスペース】

- ・会場内にワクシングスペースを用意します。

使用時間帯（予定）	2/15（土）10:30～16:30	2/16（日）8:30～14:30
-----------	--------------------	-------------------
- ・ワックス台、バイス、アイロン 各1台。譲り合って使用して下さい。
- ・大学のご厚意でお借りしています。きれいに使用し、使用後は清掃をお願いします。

### 【競技の流れ（2日間共通）】

《スタート》

- ・スタート地区は受付から徒歩で約5分以内の場所にあります。
- ・フィニッシュ地区はスタート地区から徒歩数分圏内にあります。
- ・ウォーミングアップエリアはスタート地区に隣接して設けます。
- ・SIカードの無い方はスタートできません。スタート地区で再配付はできません。
- ・スタート方法

#### ※SIカードのクリアとチェックを忘れずに行ってください

スタート3分前 スタート枠にお入りください。係員の確認を受けてください。

スタート2分前 スタート枠を1つ進んでください。

スタート1分前 スタート枠を1つ進んでください。

スタート15秒前 地図を受取ってマップホルダーに入れてください。自分のクラスかどう  
うかを確認してください。地図を見ても構いません。

スタートチャイマーがなったらスタートしてください。

- ・スタート枠から赤白テープ誘導に沿って行くとスタートフラッグがありますので通過してください。これが地図上でのスタートマーク（△）の位置となります。スタートフラッグを  
経由しなかった場合は失格とします。
- ・遅刻者は役員の指示を受けてください。遅刻者のタイムは正規のスタートタイムから起算  
して、正規のタイムとして認めます。
- ・スタート閉鎖後の出走は一切認めません。

#### 《競技中》

- ・コントロールでは、番号を確認し、SIカードをステーションの穴に入れ、フィードバック  
音を確認してください。不具合でフィードバックが得られない場合は、計算センターにそ  
の旨伝えて下さい。

#### 《フィニッシュ》

- ・最終コントロールからフィニッシュまでは、テープ誘導はありません。
- ・パンチングフィニッシュです。
- ・必ずフィニッシュを通過するようにしてください。途中で棄権する場合も必ずフィニッシ  
ュを通過した上で、棄権することを計算センターに申し出てください。
- ・競技途中でもフィニッシュ閉鎖時刻までにはフィニッシュに戻ってください。帰還確認で  
きない場合には検索対象になりますのでご注意ください。
- ・地図は回収しません。出走前の競技者には見せないようにしてください。
- ・フィニッシュ後は、レストラン内（受付場所）にある計算センターにSIカードを提出し、  
記録を読み取らせてください。
- ・質問、苦情等は、フィニッシュ閉鎖時刻の10分後まで文書でのみ受け付けます。フィニッ  
シュでは受け付けません。

#### 《その他》

- ・速報はWeb（Lap Center）上で公開します。

<https://mulka2.com/lapcenter/index.jsp>



- ・両日とも、スタート閉鎖後に受付にて、地図販売を行ないます。1枚500円になります。注文後に印刷しますので、お渡しまで少々時間をいただきます。

## ○2月15日（土） スプリント競技

### 【コース情報】

クラス	優勝設定時間	コース距離・登距離
ME（ランキング対象）	10分～15分	2.0Km ↑30m
WE（ランキング対象）	10分～15分	1.7Km ↑20m
MA	10分～15分	1.5Km ↑15m
WA	10分～15分	1.5Km ↑15m
N	10分～15分	1.0Km ↑15m

※雪のコンディション次第では、優勝設定時間が延びる可能性があります。

※コース距離・登距離は変更となる可能性があります。

### 【スケジュール】

#### 《受付》

- ・場所 長岡造形大学レストラン
- ・時間 11:00～12:00

#### 《スタート》

13:00～13:30 スタート

- ・スタートリストはJapan-0-entryYに掲載します。

<https://japan-o-entry.com/event/view/1863>

- ・13:30にスタートを閉鎖します。それ以降の出走は一切認めません。

#### 《競技》

13:00～14:30 競技

- ・競技時間は60分です。60分を越えた場合は順位がつきません。

#### 《フィニッシュ》

- ・フィニッシュ閉鎖は14:30です。競技途中でも14:30までにはフィニッシュに戻ってください。14:30までに帰還確認できない場合には検索対象になりますのでご注意ください。
- ・フィニッシュ後は、レストラン内（受付場所）にある計算センターにSIカードを提出し、記録を読み取らせてください。
- ・レンタルSIカードは、2日目に出走する場合でも、計算センターにて回収します。マップホルダーは受付に返却してください。

### 《表彰式》

- ・表彰式は14:40を予定しています。

### 《練習滑走》

15:00～16:00

#### △利用する際は、受付で出走・期間確認をお願いします。

- ・コースの一部を開放しますので、練習していただいて結構です。
- ・練習滑走エリア以外は立ち入り禁止です。
- ・コントロールは撤収される可能性があります。

## ○2月16日（日） ミドルディスタンス競技

### 【コース情報】

クラス	優勝設定時間	コース距離・登距離
ME（ランキング対象）	30分～35分	4.0Km ↑40m
WE（ランキング対象）	30分～35分	3.5Km ↑30m
MA	30分～35分	2.5Km ↑20m
WA	30分～35分	2.0Km ↑15m
N	20分～25分	1.0Km ↑10m

※雪のコンディション次第では、優勝設定時間が延びる可能性があります。

※コース距離・登距離は変更となる可能性があります。

### 【スケジュール】

#### 《受付》

- ・場所 長岡造形大学レストラン
- ・時間 8:30～9:30

#### 《スタート》

10:00～10:30 スタート

- ・スタートリストはJapan-O-entryYに掲載します。

<https://japan-o-entry.com/event/view/1864>

- ・10:30にスタートを閉鎖します。それ以降の出走は一切認めません。

#### 《競技》

10:00～12:00 競技

- ・競技時間は120分です。120分を越えた場合は順位がつきません。

#### 《フィニッシュ》

- ・フィニッシュ閉鎖は12:30です。競技途中でも12:30までにはフィニッシュに戻ってください。12:30までに帰還確認できない場合には検索対象になりますのでご注意ください。

- ・フィニッシュ後は、レストラン内（受付場所）にある計算センターにSIカードを提出し、記録を読み取らせてください。
- ・レンタルSIカードは、計算センターにて回収します。マップホルダーは受付に返却してください。

#### 《表彰式》

- ・表彰式は12:10を予定しています。

#### 《練習滑走》

12:30～14:00

#### △利用する際は、受付で出走・期間確認をお願いします。

- ・コースを開放しますので、練習していただいて結構です。
- ・コントロールは順次撤収されます。

#### ○その他の注意

- ・主催者は参加者の安全に十分配慮をしますが、厳冬期の異常気象下ではけがなどの不運が重なり生命の危険もあり得ることを各自認識し、ホイッスル等を携行し救助準備ができる準備を推奨します。・参加者が自分自身、あるいは第三者に与えた損害、損失等について主催者は一切その責任を負いません。
- ・主催者は、大会中の紛失、盗難、事故などについて一切の責任を負いません。貴重品の管理は各自でお願いします。
- ・本大会参加者には、スポーツ傷害保険を付保しています。怪我をされた方は大会終了後でも問い合わせ先までお知らせください。ただし、少額ですので、ご自身でも保険の準備と健康保険証・保険証と紐付いたマイナカードの持参をお勧めします。
- ・いかなる理由で大会が中止になっても参加料の返金は致しません。
- ・いただいた個人情報は、本大会の成績表作成、照会、運営以外には使用いたしません。この取扱に同意の上、必要事項を入力してください。
- ・大会中の写真、映像、記事、記録などの肖像権・掲載権はすべて主催者に属します。
- ・本大会は最小限の人数で運営しますので、参加者の皆様も円滑に運営が進行するようご協力をお願いします。
- ・ごみは必ず持ち帰ってください。

■スキーレンタルを希望する方は、各自で手配をお願いします。

例：スキーレンタルショップ ダーリング

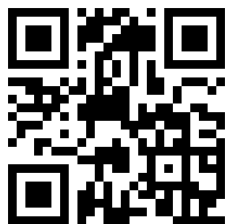
<https://www.darling.co.jp/item/cross-country?q=%E3%82%AF%E3%83%AD%E3%82%AB%E3%83%B3>



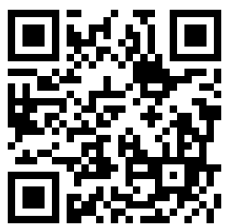


■大学隣に「ホテルリバーイン」があります（主催者は宿泊斡旋致しません）。各自でご予約ください。

<https://www.riverinn.co.jp/>



■長岡 雪しか祭り 長岡花火「雪花火」2月15日（土）17:45～18:15 近傍で花火が楽しめます。  
（荒天の場合は16日に延期されます）



#### ○実行委員会

《主たる役員》

運営責任者・コース設定者・地図作成者 古田島貴之

競技責任者・トラックコーディネーター Jörg Bühler

イベントアドバイザー 寺嶋一樹

#### ○問い合わせ先

寺嶋 一樹 電子メール kenchanayo0119■gmail.com（■は@）

電話 070-4031-7956

※ できるだけメールでの問い合わせをお願いします。



Bulletin2

発行日 2025年2月10日（初版）