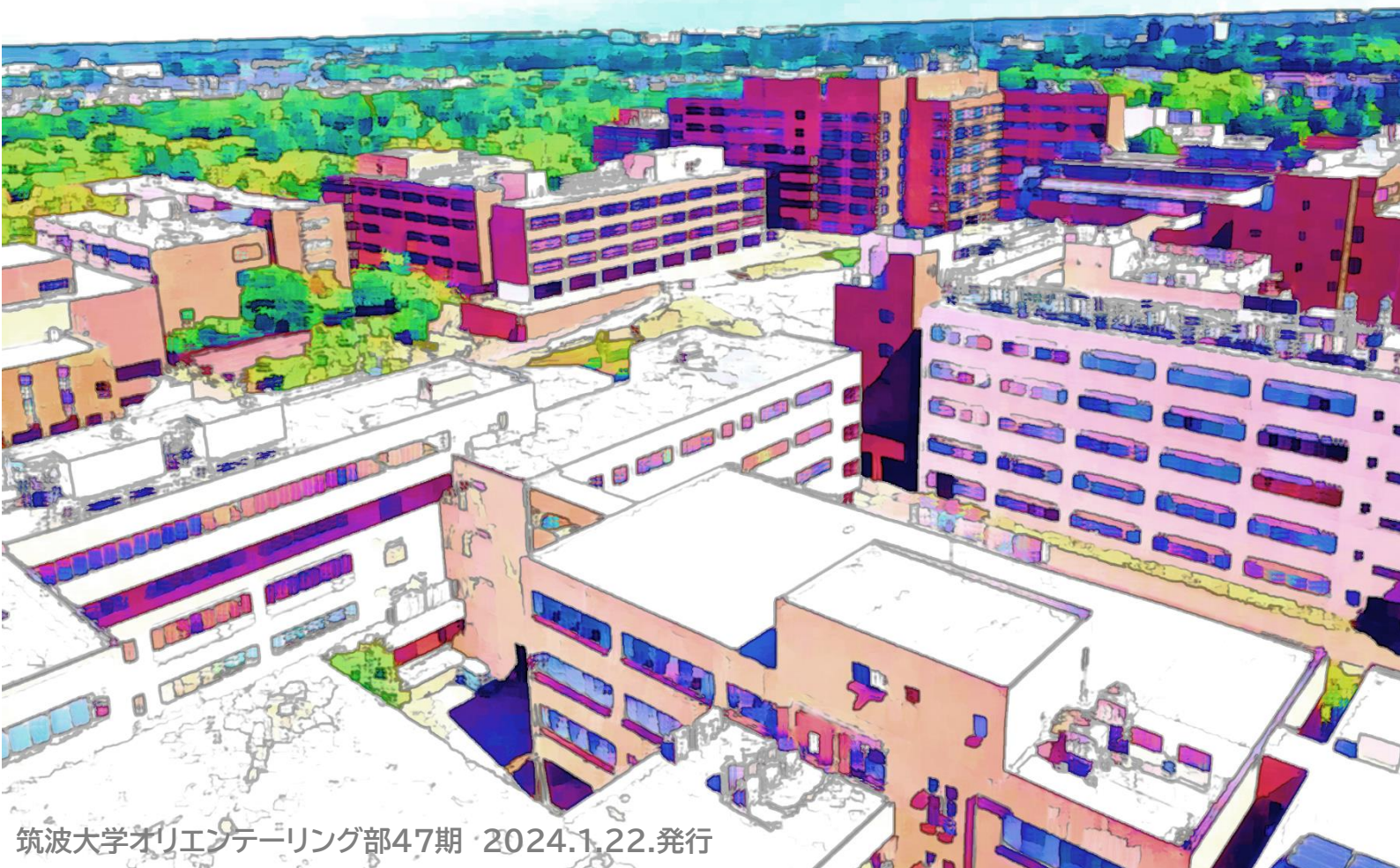


# 第2回 第43回 筑波大大会 要項.2

トレイル○競技大会(日本代表選考レース)併設





# 1.大会概要

## 1.COMPETITION OVERVIEW



### 大会情報

#### 主催

筑波大学体育会オリエンテーリング部47期

#### 開催地

茨城県つくば市 筑波大学筑波キャンパス本学エリア

#### 開催日

2025年3月22日(土)

#### 会場

筑波大学 虹の広場

#### 大会役員

実行委員長……………竹下舜人(筑波大学 2025年卒業)  
運営責任者……………樋口佳那(筑波大学 2025年卒業)  
競技責任者……………谷口瑞樹(筑波大学 2025年卒業)  
会計責任者……………宮本大翔(筑波大学 2025年卒業)  
資材責任者……………栗原拓未(筑波大学 2025年卒業)  
広報責任者……………坂池なつほ(筑波大学2025年卒業)  
コースプランナー(午前)……………及川悠太郎(筑波大学2025年卒業)  
コースプランナー(午後)……………稲邊拓哉(筑波大学2025年卒業)  
昼食担当大臣～メシならコイツだ!～……小野健未(筑波大学 2025年卒業)  
イベントアドバイザー……………鈴木璃土(筑波大学2025年卒業)

#### 協力

筑波大学オリエンテーリング部45期

#### 併設大会

本大会ではトレイルO協会主管の併設トレイルO(日本代表選考レース)を開催いたします。詳細は「[5. 併設トレイル O\(日本代表選考レース\)](#)」の項をご確認ください。

#### 桜獣(さくらじゅう)



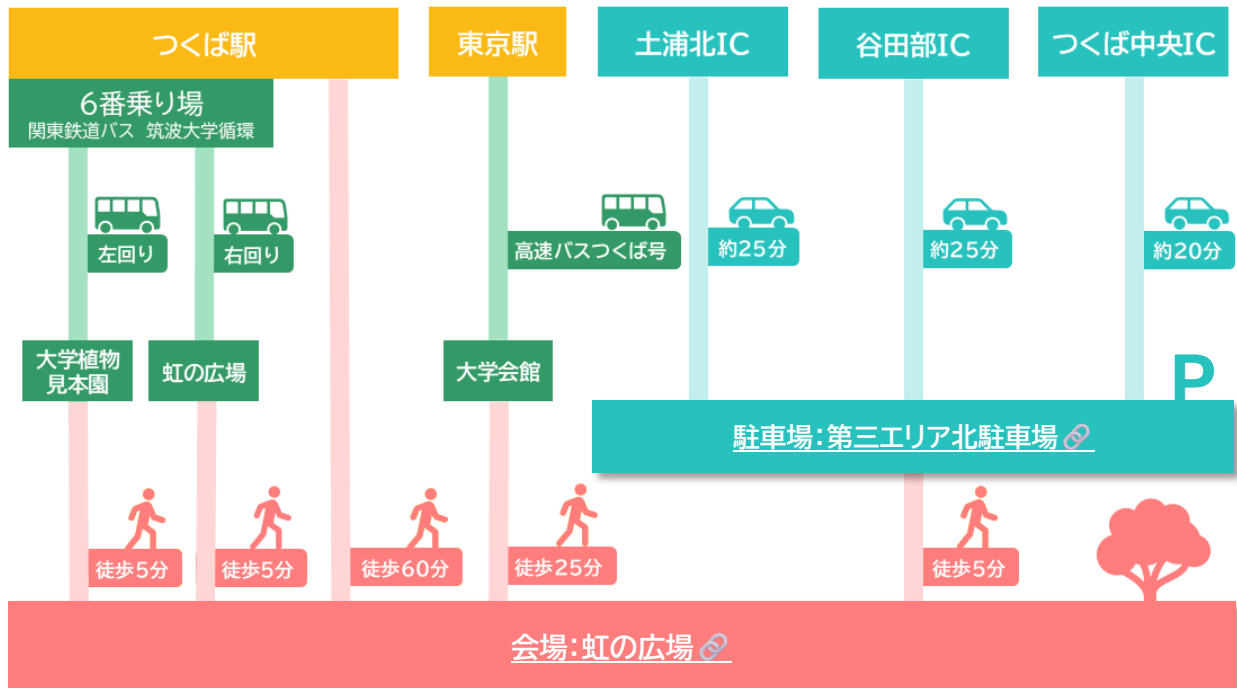


## 2.交通&スケジュール

### 2.ACCESS & SCHEDULE

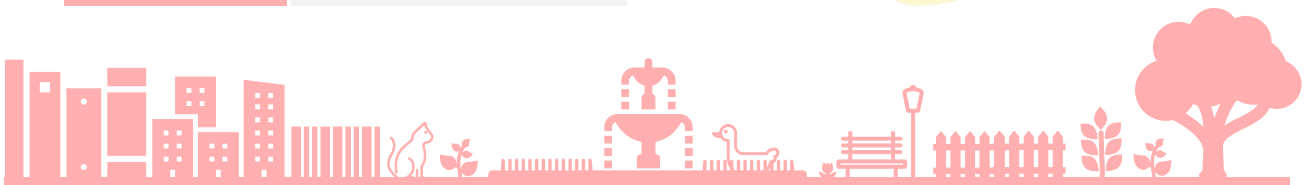


#### 会場までのアクセスチャート



#### イベントスケジュール

08:30	会場開場
09:30-11:40	午前競技(個人スプリント)
12:00-13:30	併設トレイルO競技
14:00-15:30	午後競技(スプリントリレー)
15:30-	表彰
16:00	会場閉鎖





## 3. 競技情報

### 3.COMPETITION INFORMATION

- ▶ 本大会は午前個人スプリント競技、午後スプリントリレー競技(5-MIXリレー)を行います。



### 気象情報

降水量(mm)	平均気温(℃)	最高気温(℃)	最低気温(℃)	日照時間(時間)
2.9	8.6	14.4	2.5	5.9

- ▶ 3/22のつくば市(館野)における30年間の平均値(1990-2020)



### 地図情報

#### 使用地図

森ヲ駆ケル恋人たち(2023年筑波大学オリエンテーリング部作成)

- ▶ ISSprOM2019-2 準拠
- ▶ 縮尺 1:4000
- ▶ 等高線間隔 2m



### 午前競技(個人スプリント)情報

#### 競技形式

ポイントオリエンテーリング・スプリント競技

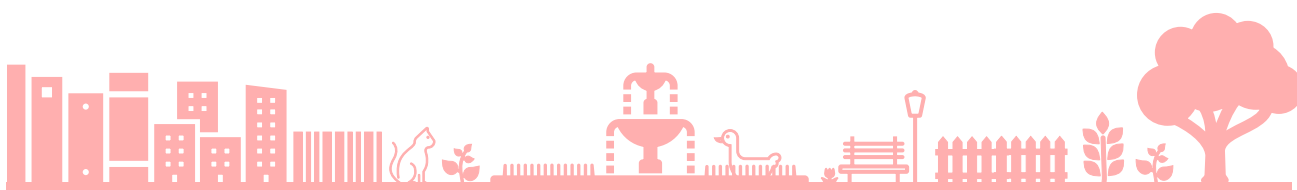
#### 計時形式

SPORTident社製電子パンチングシステム(タッチフリー)

#### クラス及び参加資格

クラス		参加資格	コース距離
一般	L	筑波大学関係者以外のみ	約3.5km
桐嶺会		筑波大学生/桐嶺会員	
一般	S	筑波大学関係者以外のみ	約2.0km
桐嶺会		筑波大学生/桐嶺会員	

- ▶ メインレースの他に **Extra コース**(無料・計時なし・フリースタート)を準備予定です。





## 午後競技（5-MIX リレー）情報

### 競技形式

ポイントオリエンテーリング・リレー競技

### 計時形式

SPORTident社製電子パンチングシステム(タッチフリー)

### 5-MIX リレーとは？

- ▶ 5-MIX リレーは**5人1チーム**のスプリントリレーです。
- ▶ 参加希望された方を対象に**運営の匙加減**でチームを組ませていただきます。
- ▶ 区間ごとにコース難易度が変わります。  
脚キャラオリエンティアのために**難易度「C」**コースもご用意しております。
- ⚠ エントリーは**チーム単位**ではなく**個人単位**でお願いいたします。

### コース情報

走順	難易度	コース距離	備考
1走	C	約2.0km	Chimpanzee
2走	A	約2.0km	2走/5走でフォーキング
3走	E	約2.5km	3走/4走でフォーキング
4走	E	約2.5km	3走/4走でフォーキング
5走	A	約2.0km	2走/5走でフォーキング



## テレインプロフィール

本大会のテレインは、南北約4km・東西約1km・総面積257ha という単一キャンパスでは国内最大級の敷地を有する筑波大学のキャンパスである。敷地内には建造物のほかに一部に林や池などが散見され、キャンパスらしからぬ自然を感じることができる。

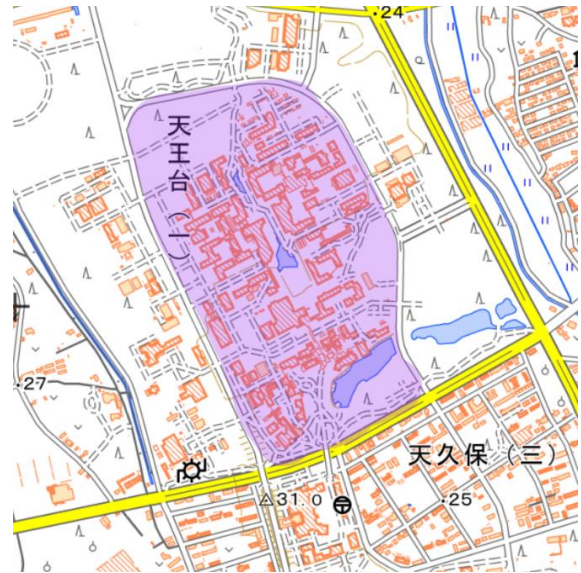
本テレインでは複雑な階層構造や入り組んだ建物群が存在し、適切なルートを適切に実行する力だけでなく、自然が多彩なエリアでは確実にスピードを出し切る力も求められる。(第43回筑波大大会プログラムより)





## 立入禁止区域

- ▶ 本大会の競技前に右地図で紫に彩色した範囲へのオリエンテーリング目的の立入を禁止します。
- ▶ 桐嶺会クラス参加者の立入は制限いたしません。



## 注意事項

- ▶ ピン付きシューズでの出走を禁じます。
- ▶ 公序良俗に反する服装での出走を禁じます。



## 4. エントリー & 料金

4. ENTRY & FEE



### エントリー

#### エントリー方法

[JOY 大会ページ](#)より受け付けます。

当日申し込みは受け付けません。

▲ 筑波大学オリエンテーリング部員は部内で出欠確認を行います。

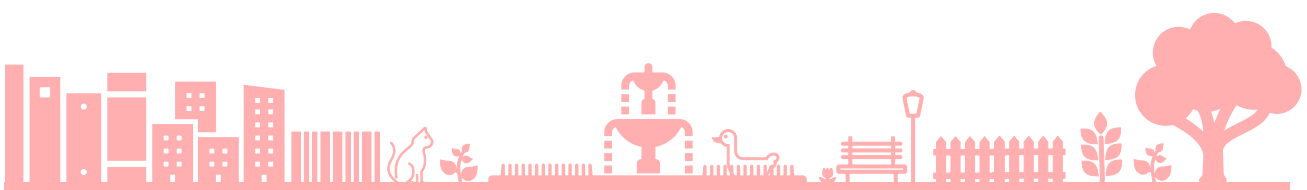
#### エントリー締切

2025年3月2日(日)【入金締切3/5(水)】



### 料金

午前競技	一般 3000円	大学生 2500円	高校生以下 2000円
午後競技	500円	Si レンタル	400円





## 5.併設トレイルO（日本代表選考レース）

### 5. TRAIL ORIENTEERING



### トレイルO 競技情報

**競技形式** PreO(普通のトレイルO)

#### クラス及び参加資格

クラス	参加資格	備考
選考会	日本代表参加希望者(※)	タイムコントロール計時あり
一般	制限なし	タイムコントロール計時なし

※日本代表選考レースは、JOAトレイルO委員会の指定によります。

競技時間の都合から、世界選手権選考クラスは、日本代表参加希望者に限定させていただきます。

[【WTOC2025 日本代表希望者登録】JOY ページ](#) (1月18日時点で22名登録)

#### 【トレイルO協会主管】

昨夏の根岸森林公園大会に続き、スプリント&トレイルOを関東で開催させていただきます。広大なキャンパスに広がる自然を、午前の個人スプリントと午後のスプリントリレーの合間にお楽しみください。初心者説明も行う予定です。

▶ 本大会は PreO(普通のトレイルO)が主要な競技ですが、世界選手権選考のためにタイムコントロールで詳細な順位を決定します。競技時間が限られるため、大変申し訳ございませんがタイムコントロールは選考会クラス限定で計時させていただきます。

(選考会クラス終了後に、自己計時になりますが、タイムコントロールをお楽しみいただけます)



### エントリー&料金

**エントリー方法** [JOY 大会ページ](#)より受け付けます。(フットOと同様)

**エントリー締切** 2025年3月2日(日)【入金締切3/5(水)】

**参加料金** ▶ 選考会1300円 ▶ 一般 800円

※一般クラスの当日申込の有無は検討中です。





## 6.その他

6. OTHERS



### グッズ販売予定

- ▶ 本大会ではグッズを販売予定です。  
申し込み方法等詳細につきましては、[公式 X](#) 及び [JOY 大会ページ](#) にて後日公開いたします。

#### 第43回大会記念 T シャツ(再販)



- ▶ 第43回筑波大大会で大好評だった空色 T シャツの再販を予定しております！  
前回入手を逃してしまった ORIENTEERING LOVERS の皆様、ぜひお買い求めください！

#### 【NEW】第43回大会記念 T シャツ

- ▶ あの「第43回大会記念 T シャツ」が【NEW】仕様になって帰ってきます！  
元の T シャツの良さはそのまま、デザインをさらにバージョンアップ！  
さらに、卒業記念大会にふさわしい NEW カラーで新規展開予定です！  
続報をお待ちください！



### お問い合わせ

Email : tsukuba.43comp★gmail.com (★→@に置き換え)

