

2025 年 1 月 21 日発行

2025 年度 日本学生オリエンテーリング選手権大会
ロング・ディスタンス競技部門
関東地区代表選考会 要項 1

1. 大会概要

日時：2025 年 6 月 8 日(日) 雨天決行・荒天中止

場所：栃木県日光市

主催：関東学生オリエンテーリング連盟

主管：2025 年度日本学生オリエンテーリング選手権大会

ロング・ディスタンス競技部門関東地区代表選手選考会実行委員会

実行委員長	相葉 莉子	(横浜市立大学 2021 年度入学)
運営責任者	浦中 美里	(東京理科大学 2021 年度入学)
競技責任者	桑原 唯歩	(横浜国立大学 2021 年度入学)
渉外責任者	寺町 俊輝	(千葉大学 2020 年度入学)
会計責任者	遠藤 陽太	(東京大学 2021 年度入学)
資材責任者	河内 絵里香	(法政大学 2021 年度入学)
コースセッター	三井 健世	(東京大学 2021 年度入学)
大会 EA	宮西 優太郎	(東北大学 2012 年度入学)

2. 競技情報

競技形態：ポイントオリエンテーリング ロング・ディスタンス競技

使用地図：「日光口」

縮尺 1:15000

一部クラスでは 1:10000 を使用予定

等高線間隔 5m 走行可能度 4 段階

3. 立ち入り禁止区域

本選考に参加を予定している方の、下記の該当競技エリアへのオリエンテーリングを目的とする立ち入りを選考会終了まで禁止とします。違反した場合、大学単位で失格にすることがあります。この要項の最終ページに地図を掲載します。

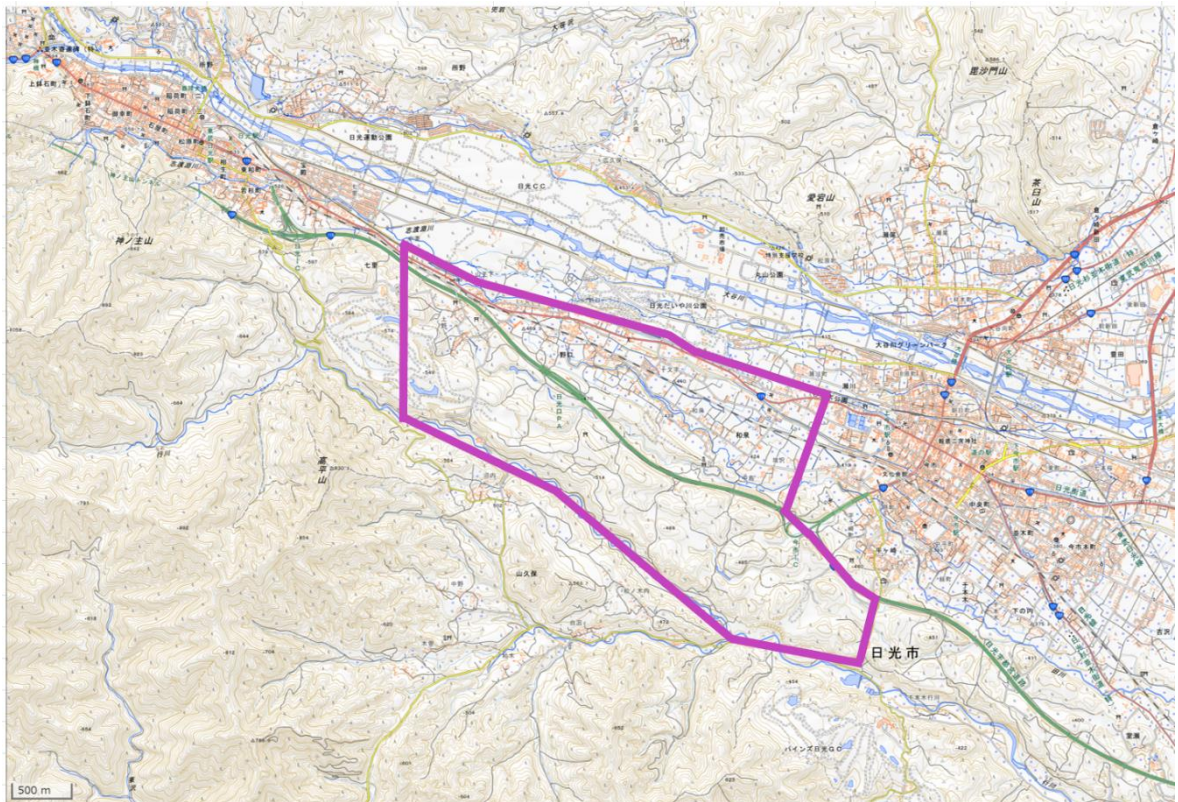
クローズトレイン：「日光口」「日光和泉」

4. 問い合わせ

ご不明な点・ご質問等ございましたら、下記の連絡先までお問い合わせください。

メールアドレス：2025kantolong★gmail.com (★→@)

【立ち入り禁止区域】



※地理院地図(<https://maps.gsi.go.jp/>)を加工して作成