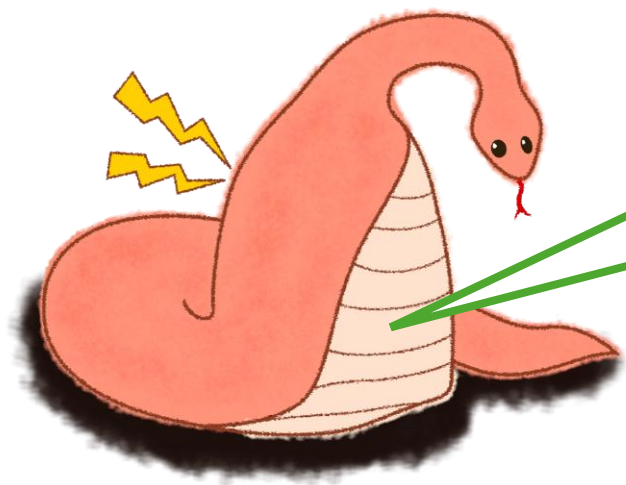


関西風百八巡礼 公式掲示板



プログラムと一緒に
よく読んで来てください

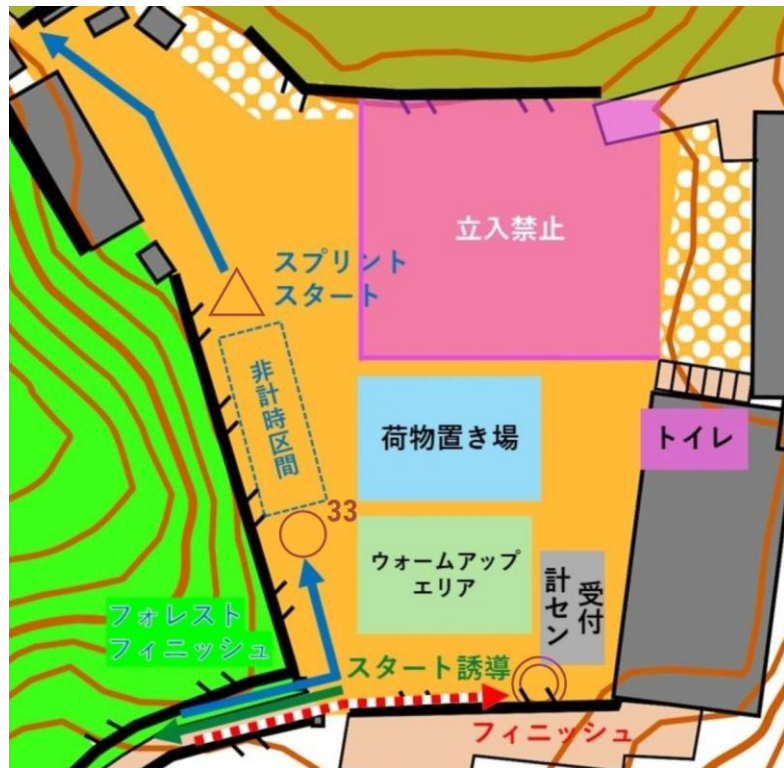
二〇二四年 十二月二十七日 発行

1、会場①

会場へは下図のルートでお越しく下さい



1、会場②



<会場レイアウト>

- 会場は京都朝鮮中高級学校です
- 会場レイアウトは多少変更になる場合があります
- トイレ利用時のみ校舎内への立ち入りが可能です
- 校舎内への土足での立ち入りはご遠慮ください
- グラウンドに駐輪場を設ける予定です
- 会場手前の駐輪場は使用しないでください

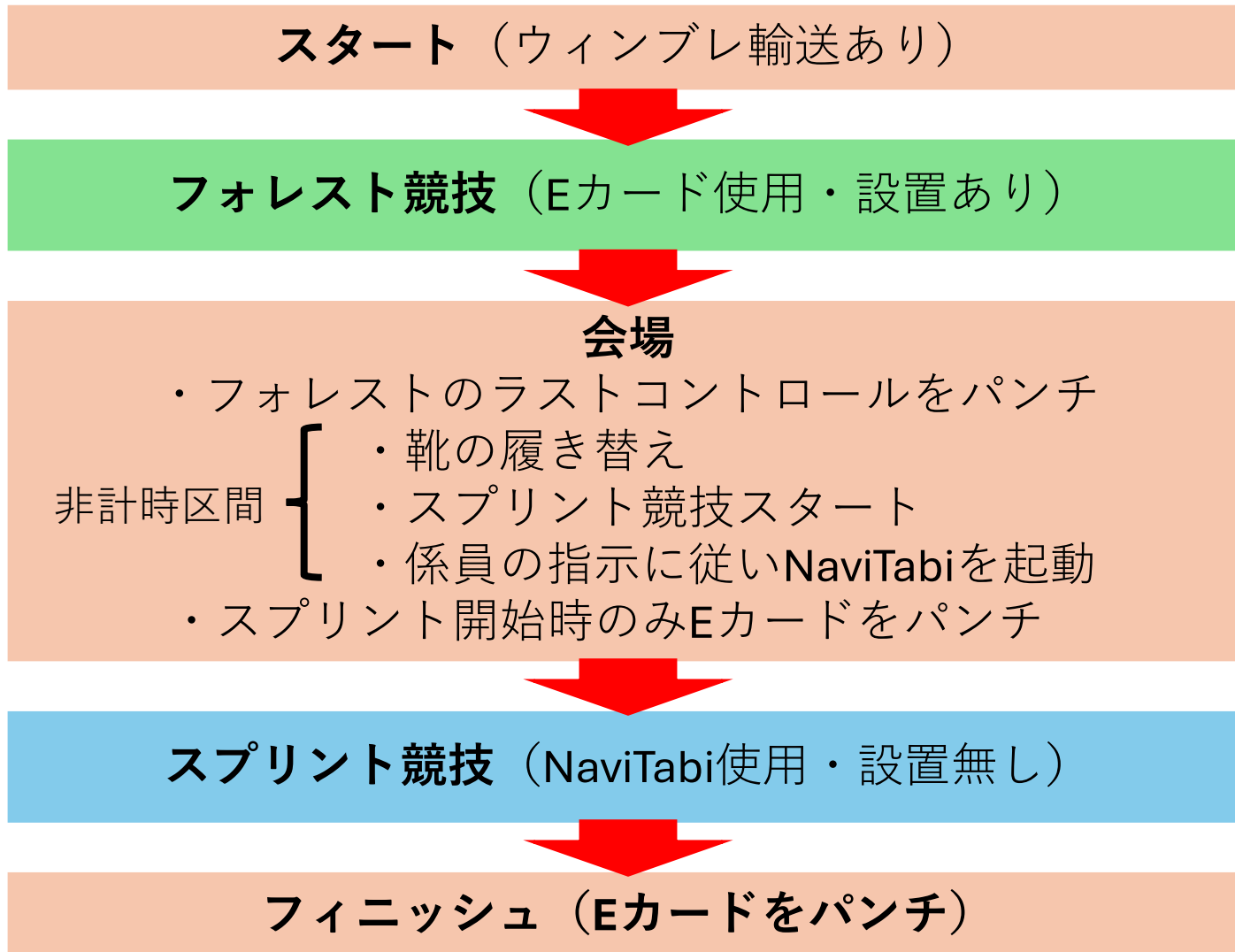
2、必携品の確認

寒い中での長時間のレースとなるため、以下のものを必携とします。
会場にて、大会相談役（浴本氏）による持ち物チェックを行います。

- ・ 水分（500ml以上）
- ・ 携帯電話（NaviTabiが使用可能な媒体）
※充電が70%を上回る状態にしておいてください
- ・ 補給食
- ・ 上記必携品を入れるランニングポーチなど

必携品に補給食が含まれています。必ず携帯して出走をお願いします。
特に百八巡りの参加者に関しては持ち物チェック時に携帯していない場合、例外なく出走を認めませんのでご用意をお願いします。

3. 競技の流れのおさらい



4. 関門、競技時間について

関門1閉鎖（百八巡りのみ）	13:30
関門2閉鎖	14:30
フィニッシュ閉鎖	15:30

- ・ 関門の位置、時間は地図の表面（フォレスト面）に記載しております
- ・ 関門2は会場となっております
- ・ 指定時刻までに各関門を通過できなかった場合、その時点で競技終了となります、速やかに帰還してください

5. 百八巡りのディスクリプション変更①

<地図に印刷された位置説明表（訂正前）>

15	35		●			L○	
----	----	--	---	--	--	----	--



<実際のコントロール番号及び位置説明（訂正後）>

15	73		▲			◦	
----	----	--	---	--	--	---	--

- ※スタート2分前枠で配布する位置説明表では**訂正済み**
- ※百八巡り以外のコースでは不使用

5、百八巡りのディスクリプション変更②

<地図に印刷された位置説明表（訂正前）>

23	77		○			○	
----	----	--	---	--	--	---	--



<実際のコントロール番号及び位置説明（訂正後）>

23	77		○			◦	
----	----	--	---	--	--	---	--

- ※スタート2分前枠で配布する位置説明表でも**訂正されていません**
- ※百八巡り以外のコースでは不使用

6 , NaviTabiの設定①

- ・ NaviTabiの設定について、以下のリンクを参考にしてください

https://navigation-for-all.jp/wp-content/uploads/2023/11/NaviTabi_manual_UO.pdf

- ・ GPSのズレによる不通過を防ぐために、パンチ音の設定をしておくことを推奨します
- ・ パンチ音はNaviTabiアプリ上の「設定」→「動作設定」で確認できます
- ・ スマートフォンをマナーモードにしている場合はパンチ音が流れないので、マナーモードを解除しておいてください
- ・ アカウント表示名は、個人出走の方は**本名**、グループ出走の方は**グループ名**にしておいてください

6、NaviTabiの設定②

NaviTabiのパンチ反応距離は20mに設定されています。ポストに近づくと手前で反応する場合がありますが、その際も必ずポスト円の中心を通過してください。

(NaviTabiの通過記録が残っていても、ポスト円の中心を通過していない場合は正しく巡礼したものと見なしません。)

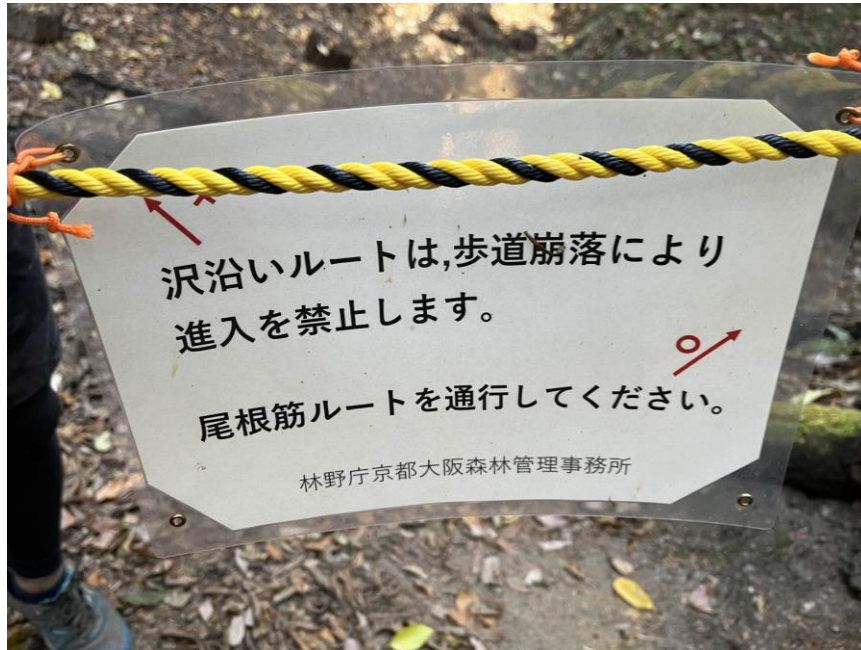
移動中に経路上にある別のポストにも反応します。隣ポペナにご注意ください

7. 危険箇所①



- ・概してとても急峻です
- ・落ち葉でとても滑りやすくなっております
- ・落ち葉で小径が見えづらくなっております
- ・斜面での転倒、打撲に十分にご注意ください
- ・斜面を登る、下る際は、足場を確認してしっかりと踏ん張ってください

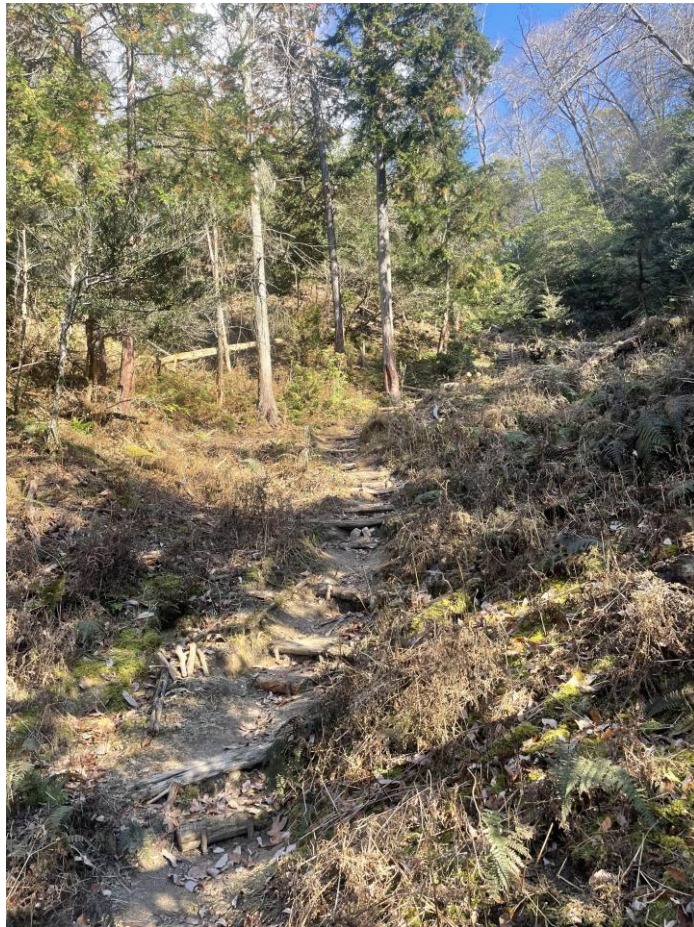
7. 危険箇所②



- ・ テレイン内に左のような掲示
があります
- ・ 進入は可能ですが十分に注意
して通行してください

8、地図と現地で異なる箇所①

地図と現地が異なっている箇所を紹介します



- 地図で溝と表記されていますが、現地では小径になっています
- その他、地図に無い小径もいくつか見られます
- 溝や道にとらわれず、地形をよく見てください

8、地図と現地で異なる箇所②



- ・地図に無いケルンがあります

8、地図と現地で異なる箇所③（特に大事）

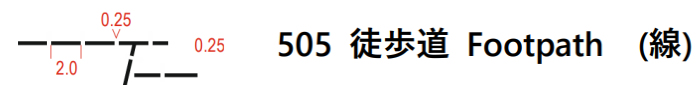
- ・ 地図に無い造成道が存在しています
- ・ 百八巡りの関門1の次のレグでそのエリアを通ります
- ・ 詳しい場所については、スタート2分前枠で示します
- ・ 該当エリア内の、地図記載のランク3の道（太い破線）と地図未記載のランク4造成道の様子を下の写真に示します、参考にしてください



ランク3 地図記載



ランク4 地図未記載



9、地図の特殊記号欄の修正

フォレスト地図上の記号○は炭焼き窯跡を示します
地図上の特殊記号欄には未記載です

10. 競技中の注意事項<フォレスト競技>

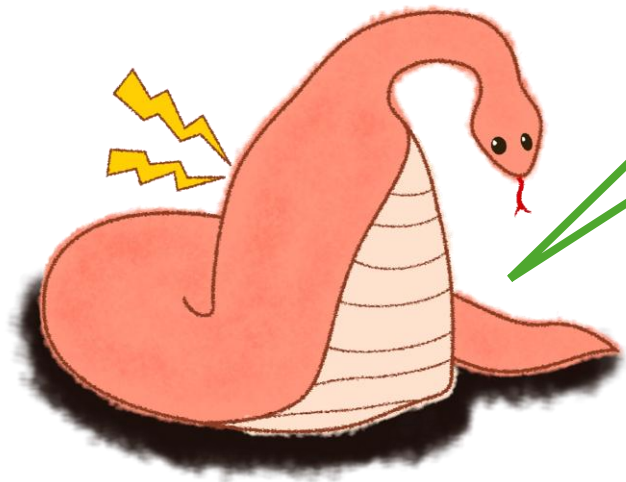
- ・ 登山客の強引な追い抜きはやめてください
- ・ 先述の通り、地図と現地で異なる箇所があります
地形をよく見て巡礼（ナビゲーション）してください
- ・ 地形が概して急峻です、安全を最優先してください
- ・ 体調がすぐれない場合は競技を中断し、会場もしくは救護（関門1）に向かってください

10、競技中の注意事項<スプリント競技>

- ・市街地において地図と現地の状況が変わっている可能性があります
- ・競技エリア全域について、通行人との衝突にご注意ください
特に曲がり角では周囲の状況確認の徹底をお願いします
- ・競技中信号を渡る箇所があります、信号を絶対に守ってください
- ・危険箇所（滑りやすい、観光客が多い）は地図上に記載しております
- ・危険箇所ではスピードを落とす等の対応をお願いします
- ・万一トラブルがあった場合、地図記載の緊急連絡先に速やかに連絡をお願いします

1 1、撤収について

関門2の閉鎖（14:30）後、撤収へご協力いただける方を募集します
撤収にご協力いただいた方は、参加費を割引し、当日返金させていただきます
当日受付にてお申し出ください



レースの復習にぜひ！