

# 公式掲示板

2日目ミドル

事前申込みされた方で

---

Eカードレンタルについて

忘れた方・レンタルに変えたい方

大会会場受付で レンタルします

1日1枚 500円 です

\* レンタルEカードを紛失・破損させた場合  
実費8,000円を頂きます。

Eカード番号の変更は

大会会場受付に届け出 9:30 締め切り



# 当日申込みされる方

定員に達した場合、予定時間より早く締め切らせていただきますので、お早めのお申し込みを

大会会場受付においでください 9:00~9:30

- ①当日参加申込み用紙に記入・参加料支払い
- ②スタート時刻を確かめ
- ③Eカードとナンバーカード(ゼッケン)を受けとる

| クラス | 難易度         | 年齢制限 | 参加費<br>(Eカード含む)                                   |
|-----|-------------|------|---|
| OA  | 上級          | 無制限  | 19歳以上: 5000円<br>大学・大学院生: 4000円<br>中学・高校生以下: 2500円 |
| OB  | 中級<br>(伴走可) |      | 19歳以上: 3500円<br>大学・大学院生: 3000円<br>中学・高校生以下: 1500円 |
| ON  | 初級<br>(伴走可) |      |   |

必要ならコンパスも  
無料じゃけえ



# 代理出走できます・・・ただし参考記録です

大会会場受付までおいでください 9:00～9:30

申込された方について 以下の事項をひかえて来てください

- ①ナンバーカード番号
- ②出走クラス
- ③スタート時刻
- ④スタートリストのっている氏名
- ⑤登録されているEカード番号



---

# 前川一彦さん

お尋ねしたいことがありますので  
大会会場受付まで お越してください



# トレイン内の人工特徴物 × 廃棄車両

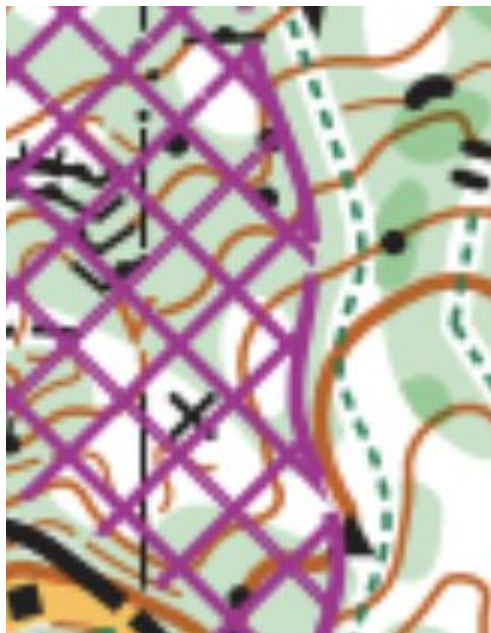
---



531 人工特徴物 (廃車) ×



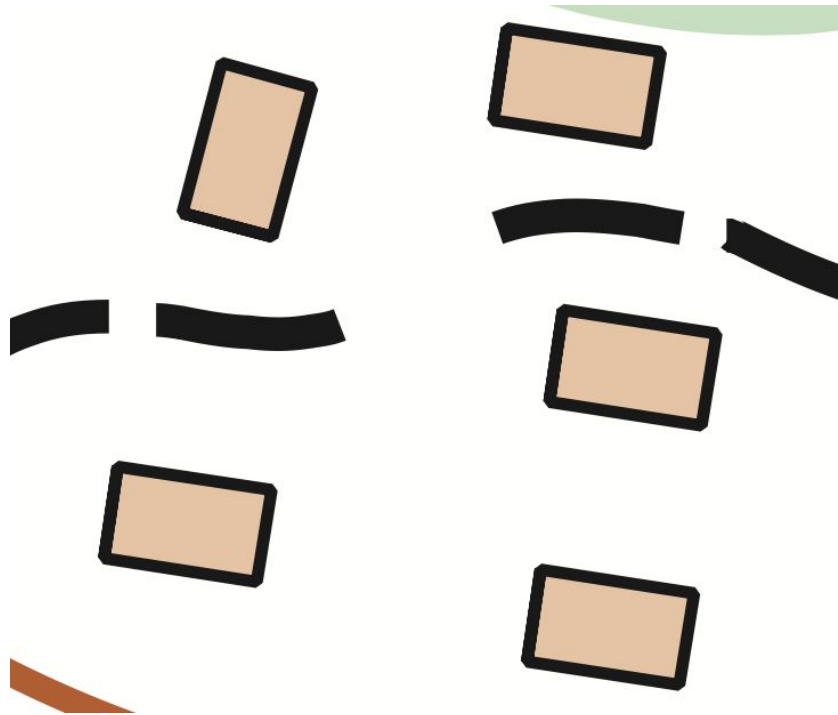
## 立ち入り禁止エリアの現地での表示



部分的に青黄テープもしくは青と黄色のテープで示します。地図上では左のように表示しています。**絶対に立ち入らないでください。**



# 常設テント



スプリントの地図において左の表記でテントサイトがありました。フォレストでは表記をしていません。

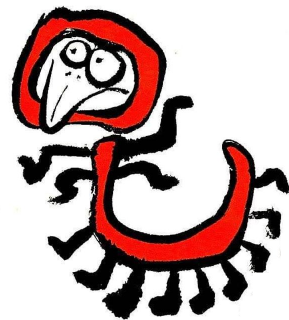




## \* (修正 6:30) ロッジグラウンドの南側の柵



ロッジグラウンドの南側の南北に伸びる柵は**通行不能**です。乗り越えないでください。



## フィニッシュの位置

---

フィニッシュの位置が地図とは安全上の理由で異なっています。

また、コントロール位置説明では誘導テープの説明はありませんが、実際は赤白誘導テープがあります。

**赤白テープに従って通行してください。**

