



公式掲示板

第29回京大京女立命龍谷大会

2024年10月5日発行 第1版

ウォームアップエリア

■ 第1スタート地区

誘導区間の一部でウォームアップエリアを設けます。
詳しくは誘導地図をご覧ください。

■ 第2スタート地区

誘導区間の歩道で行ってください。



立入禁止の表示

部分的に青黄テープもしくは青と黄色のスズランテープで示します。また、判読性の向上のため、パープルの色を変更してあります。

地図上では「708境界線」および「709立入禁止エリア」で表記しています。708境界線のない「709立入禁止エリア」のみで表記している箇所もあります。

絶対に立ち入らないでください。



川の横断

一部コースではくるぶし程度の深さの川を横断します。流れは速くはありませんが、滑りやすいので注意して横断してください。



危険箇所

■ 崩れた柵

足元にネットがあり、足をかける恐れがあります。
注意して走行してください。地図上では「517崩れた柵」で表記してあります。



危険箇所（つづき）

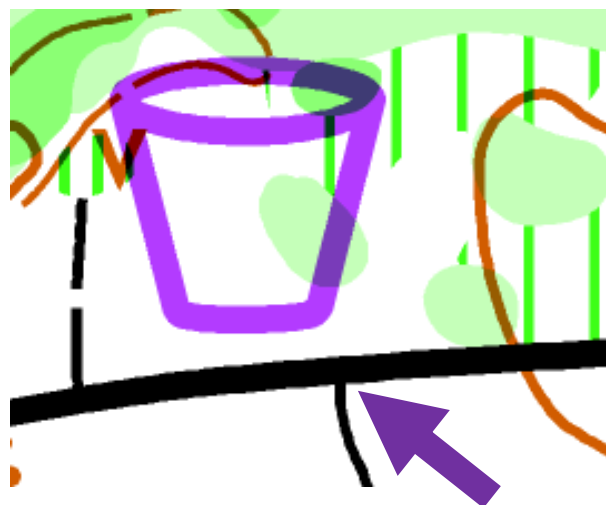
■ 橋

一部クラスでは小さな橋を通過する可能性があります。
足場が悪いので十分注意して通行してください。



給水所の位置

一部クラスで、地図の判読性を維持するため、給水所の記号を実際の位置（道の分岐）から少しずらして表記しています。



実際の位置

ピンパンチ

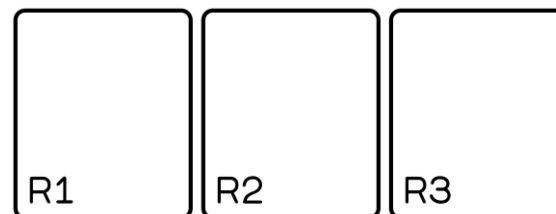
■ 計時システム(Siカード、ステーション)に故障・不備があった場合

Siステーション台に付属するピンパンチを用いて、地図のリザーブ欄にパンチしてください。

リザーブ欄はR1から順に使用し、リザーブ欄が埋まった場合は地図の余白にパンチしてください。



ピンパンチ



地図上のリザーブ欄

造成道



■ テレイン内の一部に、地図に表記されていない道があります。



特殊記号

■ 419 小さなきのご栽培地 ×



特殊記号（つづき）

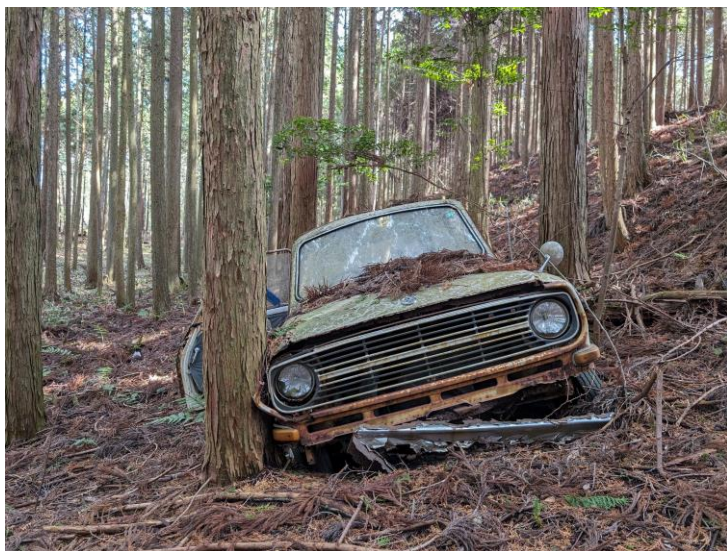
■ 528 パイプライン

上部・下部通行可です。上部は「506小径」と同様に通行することができます。幅が狭いため、通行の際は十分にご注意ください。特に危険な箇所は、縁を赤色スズランテープで示してあります。



特殊記号（つづき）

■ 531 人工特徴物（廃車、祠など） ×





裁定委員

■ 大会における裁定委員は下記の3名です。

田中 宏明 様 (京大33期)

近藤 花保 様 (OLCルーパー)

平島 俊次 様 (京都OLC)

受付にお越しく下さい①



追加徴収、または返金がございます。

配布物袋に通知書が入っておりますので、そちらを持って受付までお越しく下さい。

深川 優珠 様

Florian Neugebauer 様

一戸 厚志 様

加藤 優拓 様

坂本 温香 様

受付にお越しく下さい②



日学賛助会員、もしくは事前地図購入者の方々です。配布物袋に引換券が入っておりますので、引換券を持って受付までお越しく下さい。

- 前田 裕太 様
- 前川 一彦 様
- 大橋 晴彦 様
- 宮嶋 哲矢 様
- 松澤 俊行 様
- 田中 創 様
- 丸山 ゆう 様
- 緒方 賢史 様
- 尾田 継之 様
- 宮本 知江子 様

- 青木 俊之 様
- 今泉 知也 様
- 鵜飼 須彦 様
- 小城 昌弘 様
- 稲田 旬哉 様
- 緒方 美智 様
- 五十嵐 則仁 様
- 角岡 明 様
- 河合 利幸 様
- 大野 航洋 様

- 玉木 圭介 様
- 寺町 俊輝 様
- 富田 明花 様
- 沖浦 徹二 様
- 中原 信一 様
- 佐藤 政明 様
- 板東 光彦 様
- 泉田 弥壱 様
- 牟田 悠真 様
- 平井 裕美子 様
- 白石 勝彦 様

受付にお越しく下さい③



Tシャツを購入していただいた方々です。配布物袋に引換券が入っておりますので、通知書と代金1800円を持って受付までお越しく下さい。

加藤 聡一郎 様

吉野 耀介 様

岩崎 壮馬 様

松本 和佳 様

Livelox

10/6 13時にLiveloxを公開予定です。

ぜひルートを登録して、お楽しみください！



当日販売物

■ 大会オリジナルTシャツ

2000円

■ 記念用地図

全コントロール図 600円

コース図 500円

■ 安全ピン

100円/4本



いずれも数に限りがございます。お早めにお買い求めください。



亀木 龍之介

命名者：丸田 祐大 様（阪大OLC）