

## 2024年度日本学生オリエンテーリング選手権大会

スプリント、ロング・ディスタンス競技部門

### 要項 1

発行日：2024年8月〇日

発行者：2024年度日本学生オリエンテーリング選手権大会  
スプリント競技部門実行委員会

ロング・ディスタンス競技部門実行委員会

発行・編集責任者：住吉 将英 (併設大会責任者)



### はじめに

2024年度日本学生オリエンテーリング選手権大会 スプリント、ロング・ディスタンス競技部門 併設大会を、以下の通り開催します。

なお、日本学連加盟校競技者は、本大会には出場できません。

### 開催日

2024年 **11**月 **16**日(土)～**17**日(日)

2024年11月16日(土) スプリント競技部門

2024年11月17日(日) ロング・ディスタンス競技部門

※なお、内容の一部変更、延期、中止の判断を行う可能性があります。

### 開催地

福井県あわら市

### 主催

日本学生オリエンテーリング連盟

### 協力

福井県オリエンテーリング協会

### 主管

2024年度日本学生オリエンテーリング選手権大会 スプリント競技部門実行委員会

2024年度日本学生オリエンテーリング選手権大会 ロング・ディスタンス競技部門実行委員会

主管者の連絡先 (お問い合わせはこちらにお願いします)

実行委員会への問い合わせ (スプリント、ロング・ディスタンス競技部門共通)

e-mail : [icsl2024\\_info@googlegroups.com](mailto:icsl2024_info@googlegroups.com) (★→@)

	スプリント競技部門	ロング・ディスタンス競技部門
併設大会責任者	住吉 将英 (名古屋 17)	
競技責任者	〈正〉 北見 匠 (東北 16) 〈副〉 塩平 真士 (北海道 15) 〈副〉 入江 龍成 (早稲田 19)	〈正〉 山本 明史 (京都 15) 〈副〉 棚橋 一樹 (名古屋 17) 〈副〉 山田 基生 (東北 17)
運営責任者	藤本 拓也 (京都 16)	〈正〉 今松 亮太 (大阪 16) 〈副〉 上村 太城 (慶應 16)
コース設定者	桃井 陽佑 (慶應 16)	今野 陽一 (東北 18)
イベント・アドバイザー	宮本 樹 (東京 15)	遠藤 匠真 (大阪 15)

( )内は出身大学と入学年度

## 大会公式 web サイト

URL: <https://icsl2024.web.app/>

## 略称

本要項では、以下の略称を使用することがあります。

略称	正式名称
実施規則	日本学生オリエンテーリング選手権実施規則
日本学連	日本学生オリエンテーリング連盟

## タイムスケジュール

スプリント競技部門のスタート開始時刻は 9:00 頃を予定しています。

ロング・ディスタンス競技部門のスタート開始時刻は 9:00 頃を予定しています。

両日ともに、詳細なタイムスケジュールは要項 2 で公表します。

## 注意事項

### 熊の出現リスクについて

トレイン近辺で、熊の目撃情報が報告されております。参加者の安全確保のため、現在以下の対策をとることとしております。

- ・ロング・ディスタンス競技における熊鈴携行の義務付け
- ・大会直前・大会当日に熊が確認された場合、大会中止を含めた緊急措置の検討

また、熊対策マニュアルを公開しています。各参加者で熊のリスクに関する意識共有・マニュアルの確認をお願いします。

### その他の注意事項

・本大会では、実行委員会および実行委員会が認める第三者が参加者の写真・動画を撮影し、大会報告書およびオリエンテーリングの普及・広報活動(新聞、雑誌、広報誌、Web サイト、チラシ)のために利用させていただくことがあります。

・エントリー時などにご提供いただく選手の情報については、適切な管理を徹底致しますが、大会プログラムへの掲載、会場内での成績表配布・場内アナウンス、関係機関・マスメディア等の報道機関への情報提供・送付(ホームページ掲載を含む)、日本学連の公式ホームページ・X(旧 Twitter)等のSNSへの掲載を行うことがあります。

# 1 競技情報

## 競技形式/地図仕様

	競技形式	地図仕様			
		縮尺	等高線 間隔	走行 可能度	地図図式
11月16日 (土)	スプリント 競技部門	1:4,000	2 m	5 段階表示	ISSprOM2019-2 準拠
11月17日 (日)	ロング・ ディスタンス 競技部門	1:10,000	5 m	4 段階表示	ISOM2017-2 準拠

## パンチングシステム

スプリント競技部門・ロング・ディスタンス競技部門の双方で、**SPORTident 社の電子パンチングシステム (SI)** を使用します。参加者全員が実行委員会で貸し出す**タッチフリー SIAC カード**を使用します。

## トレイン概要

### スプリント競技部門

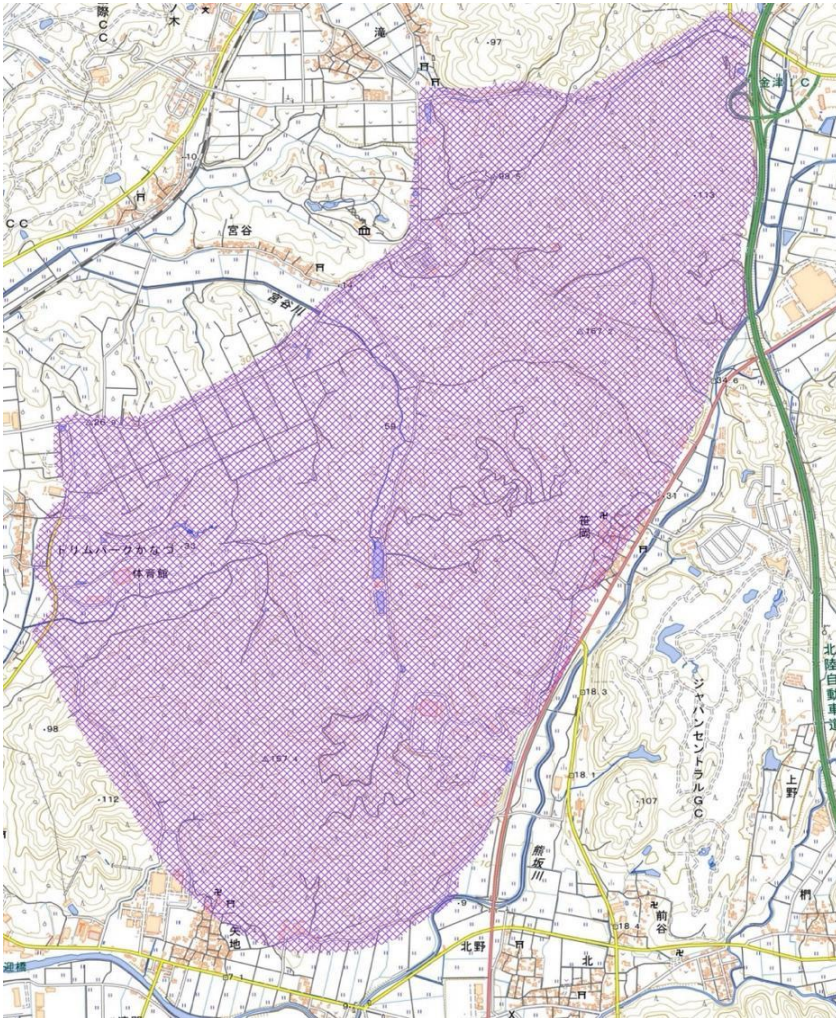
トレインは標高 15～30m の加越台地に位置する「トリムパークかなづ」である。園内は複数の運動施設や広場、水辺エリアからなり、それらを舗装区域や生垣、林が取り囲む。台地に由来する起伏が見通しや通行を遮るものの、通行可能度は概して高い。

### ロング・ディスタンス競技部門

福井県の誇る本トレインは、2014 年度にはインカレロング、2018 年度には全日本リレーが開催されるなど、比較的大きな大会で使用されてきた。このトレインは標高が 10～170m と比較的低い里山トレインだが、地形の多様性に富んでいる。会場周辺は比高が低くならかな地形が多いが、会場から遠ざかると急斜面の尾根や沢が多いエリアが存在する。植生は杉林と雑木林が混在し、視界の良い部分と見通しが悪い部分、走行可能度が高い部分と低い部分に分かれている。また、林道の拡張により、地形と植生が大会ごとに変化している。耕作地と山林を分ける永久柵によりエリアが明確に区切られていることもこのトレインの大きな特徴の一つである。

## 立入禁止区域

本大会への参加を予定している者(チームオフィシャル、併設大会参加者含む)および観戦を予定している者は、要項1発行日から本大会終了までの期間、次ページに示す立入禁止区域へのオリエンテーリング目的(トレイン視察含む)での立入を禁止します(競技参加時を除く)。立入禁止範囲の詳細は以下に示す地図をご覧ください。なお、立入禁止区域周辺道路の利用は妨げません。立入禁止区域は今後変



更になる可能性があります。

(地理院地図(<https://maps.gsi.go.jp/>)を加工して作成)

立入禁止区域の設定に伴い、以下のトレインをクローズします。クローズトレインは今後変更になる可能性があります。

クローズトレイン

「あわら迷図」 福井県オリエンテーリング協会

「トリムパークかなづ」 福井県オリエンテーリング協会





## 2

# クラスと参加資格

### 11月16日(土) スプリント競技

#### ◆スプリント クラス情報

クラス	対象	優勝設定時間(予定)
L	上級長め	13~15分
S	上級短め	13~15分
N	初級	13~15分

- ・申込多数のクラスについては、参加者数に応じて複数のクラスに分割する可能性があります。
- ・Lクラスは日本ランキング対象クラスです。

#### 注意事項

- ・スプリント競技において、ピン付きシューズでの出走を禁止します。

### 11月17日(日) ロング・ディスタンス競技

#### ◆ロング・ディスタンス クラス情報

クラス	対象	優勝設定時間(予定)
ML	男子上級者	60分
OM	上級やや長め	40分
OS	上級短め	40分
WL	女子上級者	60分

- ・申込多数のクラスについては、参加者数に応じて複数のクラスに分割する可能性があります。
- ・女子が男子クラスに出場することは可能ですが、その逆は認めません。
- ・MLとWLは日本ランキング対象クラスです。

#### 注意事項

- ・ロング・ディスタンス競技におけるピン付きシューズの使用可否については、追って公表します。
- ・ロング・ディスタンス競技では、**熊鈴の携行を義務とします。熊鈴を携行しない状態での出走は認めません。**

**3**

## 参加申し込み

### 申し込み開始時期

参加申し込みは Japan-O-entrY にて受け付けます。以下の URL よりアクセスし、フォームに従って申し込みと参加費の振り込みを行ってください。申し込み締切は○月○日（○）とします。

### 参加費

項目	参加費
スプリント競技部門	5,100 円
ロング・ディスタンス競技部門	7,200 円

- ・両競技の参加費には、SIAC の貸し出し料を含みます。
- ・熊の出没などにより大会が中止になった場合でも、参加費の返金はありません。ご了承ください。

### 地図販売

本大会で使用する地図の購入・送付希望(日本学連賛助会員)については、本大会参加者・併設大会参加者・日本学連賛助会員・その他購入希望者の各区分とも、Japan-O-entrY (<https://japan-o-entry.com/>)にて受け付けます。

詳細は後日開設する Japan-O-entrY の受付ページにてご案内します。





## 4

# 宿泊・交通・弁当

### 宿泊

本大会では、実行委員会による宿泊の斡旋は行いません。

### 交通

詳細は要項 2で公開します。乗用車・公共交通機関のどちらでもご来場いただけます。

バス等による選手の輸送は行いません。

### 弁当

実行委員会による弁当販売はありません。会場にてキッチンカーによる販売を行いますので、ぜひご利用ください。

2024 年度日本学生オリエンテーリング選手権大会  
スプリント競技部門/ロング・ディスタンス競技部門

# プログラム&配信広告募集

要項3（プログラム）に掲載する紙面広告を募集します。

募集内容については以下をご確認ください。母校の学生に向けた応援メッセージ、地域クラブの広告、大会告知など、多数のお申し込みをお待ちしております。

## サイズ・掲載費用

<紙面広告：要項3（プログラム）>

サイズ	1 コマ (1/8 ページ)	2 コマ (1/4 ページ)	4 コマ (1/2 ページ)	8 コマ (1 ページ)	16 コマ (2 ページ)
タテ ヨコ (mm x mm)	67 x 85	67 x 170 or 134 x 85	134 x 170	267 x 170	267 x 170 x 2
営利団体	14,000 円	22,000 円	38,000 円	66,000 円	110,000 円
非営利団体	7,000 円	11,000 円	19,000 円	33,000 円	55,000 円

## 注意事項

<紙面広告：要項3（プログラム）>

- ・要項3の印刷・配布は行いません。Web上に掲載し、PDFでの閲覧のみとなります。
- ・1ページのサイズはA4とさせていただきます。
- ・広告原稿は、次のいずれかの形式で受け付けます：JPEG, BMP, PNG, PDF
- ・原稿は必ずサイズをご確認の上で作成ください。  
申し込みサイズと原稿のサイズが異なる場合は、実行委員会でサイズを調整させていただきます。
- ・容量が大きいものは圧縮して掲載する場合があります。
- ・広告の掲載順は実行委員会で決定するため、希望に添えない場合があります。
- ・広告掲載費用は、要項3が発行された場合にお支払いいただきます。

## 申込方法

Google Formでの申込となります。以下のリンクからお申込みください。

<https://forms.gle/bsBwm8Xkh6S4J4H86>

## 申込締切

2024年9月30日（月）23:59 厳守

## 広告提出締切

2024年10月7日（月）23:59 厳守

申込後、提出先をお知らせします。提出確認後、締切日の3日後までに確認のメールを送付します。

## 広告掲載費用の請求について

広告掲載費用および振込先については、要項3発行後、申込時にご記入いただいた連絡先にご連絡いたします。

## 問い合わせ先

icsl2024.ad☆gmail.com（☆を@に変換してください）