

2024年度 日本学生オリエンテーリング選手権大会 ミドル・ディスタンス競技部門 関東地区代表選手選考会 兼 北東地区代表選手選考会 兼 北信越地区代表選手選考会

要項1.1

要項1からの変更点：北東・北信越代表選手選考会の開催の追加，役員の追加，宿泊制限の追加

1 大会概要

大会名 2024年度日本学生オリエンテーリング選手権大会 ミドル・ディスタンス競技部門
関東地区代表選考会 **兼 北東地区代表選考会 兼 北信越地区代表選考会**

日時 2024年12月15日(日)雨天決行・荒天中止

場所 栃木県矢板市

会場 矢板市城の湯やすらぎの里 城の湯温泉センター

主催 関東学生オリエンテーリング連盟

主管 2024年度 日本学生オリエンテーリング選手権大会 ミドル・ディスタンス競技部門
関東地区代表選手選考会実行委員会

実行委員長	加賀谷湧	(東京大学2020年度入学)
運営責任者	加藤偉於	(慶應義塾大学2020年度入学)
競技責任者	倉上英	(慶應義塾大学2020年度入学)
会計責任者	北江溪吾	(慶應義塾大学2020年度入学)
資材責任者	綾野拓全	(東京大学2020年度入学)
広報責任者	綾野拓全	(東京大学2020年度入学)
コースプランナー	藤澤達也	(東京大学2019年度入学)
イベントアドバイザー	宮西優太郎	(東北大学2012年度入学)

2 立ち入り禁止区域

クローズドトレイン『矢板高塩』

本選考会参加予定者が、オリエンテーリング目的で、次ページに示す地図の紫ハッチで示された範囲に本選考会終了時まで立ち入ることを、本選考会競技時を除き禁止します。ただし、境界線上の道路については通行を妨げません。違反した場合は**大学単位での失格**とする場合があります。

前日の宿泊施設の制限

本選考会前日、本選考会参加予定者の「城の湯やすらぎの里」への宿泊・問い合わせを禁じます。

3 お問い合わせ

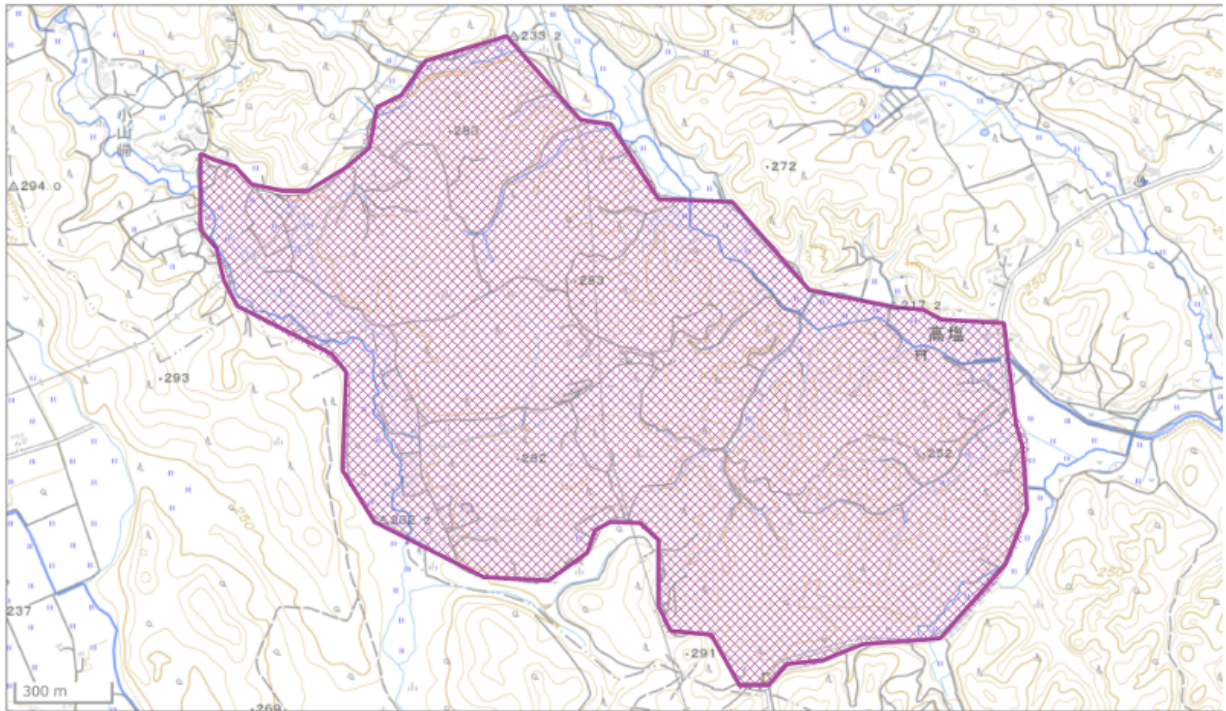
ご不明な点がございましたら、下記の連絡先までお問い合わせください。

関東ミドルセレ実行委員会

メールアドレス：kanto.middle.2024●gmail.com(●→@)

立入禁止区域図

地理院地図
GSI Maps



立入禁止範囲（紫）．地理院地図(電子国土Web)を加工して作成.