

第44回  
早大OC大会  
プログラム

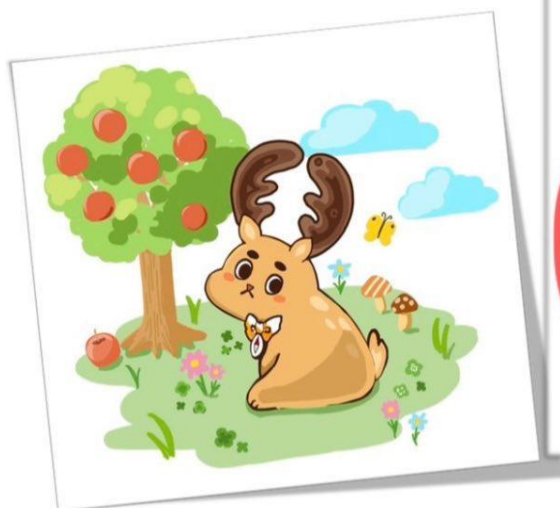
in 寄石山



# 目次

1. 大会概要
2. ご挨拶
3. タイムスケジュール
4. 交通・駐車場案内
5. 会場案内
6. 受付
7. 競技情報
8. 競技の流れ
9. 注意事項
10. お問い合わせ
11. 大会アンケートのお願い
12. 大会役員一覧

## キャラクター紹介



製作:青木由奈

# 1. 大会概要

正式名称 第44回早大OC大会

主催 早稲田大学オリエンテーリングクラブ(早稲田大学/日本女子大学/東京理科大学)

開催地 長野県佐久市 寄石山周辺

開催日 2024年9月22日(日)

会場 志賀牧場跡地 (〒385-0006 長野県佐久市志賀)  
<https://maps.app.goo.gl/ctibeaU7gMxAaehQA>

大会役員 大会責任者 青木悠真 (早稲田大学 2022年度入学)  
運営責任者 川原慧也 (東京理科大学 2022年度入学)  
競技責任者 堀井聡一郎 (東京理科大学 2022年度入学)  
渉外責任者 東出侑大 (東京理科大学 2022年度入学)  
調査責任者 小池秀輔 (東京理科大学 2021年度入学)  
会計責任者 川浦哲心 (東京理科大学 2022年度入学)  
広報責任者 山本佳奈 (東京理科大学 2022年度入学)  
コースプランナー 牧依瑠香 (早稲田大学 2022年度入学)  
イベントアドバイザー 宮西優太郎(宮西山野精図)

協賛 和泉屋  
エベレストEVEREST  
O-Support  
株式会社Bright Compass  
くつろぎイタリアンほのBouno  
Skogmans Japan 合同会社  
伴野酒造株式会社  
平尾温泉みはらしの湯

※50音順で掲載しています。



佐久平道遙菓  
**和泉屋**  
 岩村田本店  
 佐久市岩村田 749 番地 ☎0267-68-5000  
 イオン佐久平店 ハルニレテラス軽井沢店  
 ツルヤみかげ店 ツルヤ野沢店 ツルヤ佐久中央店  
<http://www.izumiya-saku.co.jp>

**エベレスト**  
**EVEREST**

くつろぎイタリアン  
**ほのBuono**  
 ボーノ

**澤の花**  
 代表取締役社長  
**伴野賢一**  
 Tomono Kenichi

尾平  
 温泉  
**よはらの湯**



**Bright Compass**

**Skogmans**  
 Japan



## 2. ご挨拶

この度は、第44回早大OC大会にご参加くださり、誠にありがとうございます。本大会の開催にあたり、多大なる御協力を賜りました、中部森林管理局東信森林管理署、ならびに佐久地域振興局の皆様、ご協賛・ご後援を賜りました団体の皆様に、この場をお借りして厚く御礼申し上げます。

現在の早大OCは、早稲田大学、東京理科大学、日本女子大学の3大学で構成されており、100名をこえる多様なメンバーで活動しております。

今年で44回目となる早大OC大会の舞台は、長野県佐久市「寄石山」です。また、早大OC大会が新規トレインで開催されるのは、2018年「茅野横河」で開催されました第39回大会以来、実に6年ぶりです。この「寄石山」との出会いは、運命的なものでした。昨年春から、有志数名で新規トレイン候補を探し始めました。しかし、候補探しは難航し、我々の心も折れかけていました。そんなとき偶然見つけたのが、「寄石山」でした。そこからの一年、我々はこのトレインと向き合い、時には立ち足かかる様々な問題に悩まされながらも、こうして大会開催を迎えることができたのは、本当に奇跡としか言いようがありません。

我々の熱い思いが通じてか、今大会は600人に迫る多くの皆様にご参加いただけることになりました。運営一同、大変うれしく思っています。また、本大会はランキング対象大会のご指定をいただいております。

今年のOC大会は、前回大会と同様に「参加者皆様に楽しんでいただく」大会であることはもちろん、新規トレインという競技面での充実さも兼ね備えております。当日は存分にお楽しみいただき、お帰りの際に「今日は楽しかった」「良いトレインだった」、そんな風に思っただけのようでしたら、運営としてこれほど嬉しいことはありません。

それでは「寄石山」で皆様にお会いできることを、運営一同心から楽しみにしております。

第44回早大OC大会 大会責任者 青木悠真



### 3. タイムスケジュール





## 4. 交通

### 公共交通機関(電車)でお越しの方

・佐久平駅(JR小海線)から大会専用バスにご乗車ください。

なお、事前に申し込まれた方のみご乗車できます。当日申し込みはございませんので、あらかじめご了承ください。

**※バスは佐久平駅の「浅間口」にご用意いたします。**

○バス時刻

・駅→会場

9:30発(10:10着)

・会場→駅

14:15発(15:00着)

※バスに乗り切れなかった方は運営車にて輸送いたします。

### 車でお越しの方

なるべく他の方との乗り合わせでのご来場をお願いいたします。

運転手様はまず会場にお越しになり、同乗者様を下した後に駐車場まで行くようお願いいたします。駐車場からはバスによる運転手輸送がございます。

各インターチェンジから会場までの所要時間

・関越自動車道 佐久平ハイウェイオアシス(ETC搭載車のみ)から30分

・関越自動車道 佐久インターチェンジより30分

・中部横断自動車道 佐久南インターチェンジより40分

### 運転手輸送バスについて

○バス時刻

※詳細および注意事項に関しましては「**バス行程表ver2**」をご参照ください。

○行き

・駐車場→会場

第1便:10:00発(10:30着) ※11:45までに出走の方はこちらのバスに乗ることを推奨します

第2便:10:15発(10:45着) ※12:00までに出走の方はこちらのバスに乗ることを推奨します

第3便:10:30発(11:00着)

○帰り

・会場→駐車場

第1便:13:30発(14:00着)

第2便:14:00発(14:30着)

第3便:14:30発(15:00着)

## 駐車場と大型バスの乗降場について

### ※会場へ向かう道の指定

会場入口にて同乗者様の乗り降りをしていただきますが、その際道の混雑を避けるために来場される際の道を以下のように**一方向**に指定させていただきます。ご不便をおかけしますが、ご協力をお願い致します。(ピンの位置が会場となります)

**※会場付近の車の流れが一方向ですのでお気をつけください**

**※下仁田から国道254号を経由して来場されても構いません**

**※朝来場される際に駐車場を経由する必要はございません**



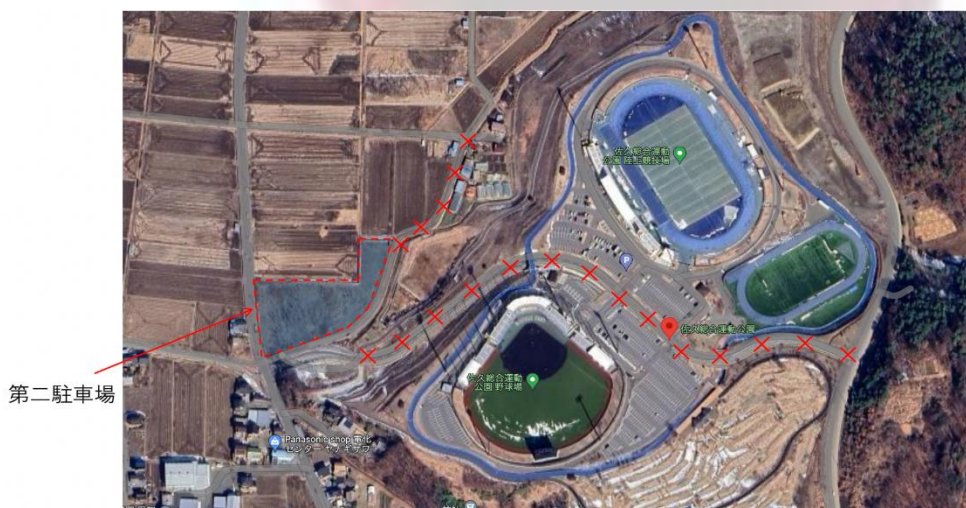
(Googlemapより)

駐車場の住所と位置情報 <https://maps.app.goo.gl/tqLWVfTxARtSeGWx5>

佐久総合運動公園第二駐車場 〒385-0035 長野県佐久市平賀3011

### \* 駐車場レイアウト

駐車場から会場へ同乗者の方をお迎えに来る際も上記のルートでお願い致します。



(Googlemapより)

### 駐車場注意事項

- ・ご来場の際には、**X**の道を通らないようお願い致します。
- ・到着しましたら、係員の指示に従って駐車して下さい。
- ・駐車場内のトラブル、事故に関して、主催者、佐久総合運動公園、その他土地の所有者は責任を負いかねます。
- ・駐車場内での物損事故により賠償が生じた場合、参加者様自身でのご負担をお願い致します。
- ・駐車場にて駐車券を配布いたします。バスに乗られる際に確認いたしますので、なくさず保管するようにお願いします



・バスの駐車券番号は同乗者の方に共有してください(会場にて駐車番号を用いて呼びかけを行う場合がございます)

## 志賀牧場付近での車の流れ・レイアウト



(Googlemapより)

※乗用車とバスでは乗降場の場所が異なります。バスの方々は、乗降場から会場まで徒歩でお越しください。(係員による誘導に従ってください。)

※乗用車の方々は、必ず矢印の方向からお越しください。駐車場から会場に来る際も同様をお願い致します。

以下に会場入口付近の写真を示します。係員の指示に従って、入口付近で停車してください。会場の中での乗降はご遠慮ください。



(Googlemapより)

※乗降場では混雑が予想されますので、スムーズに降りられるように荷物をまとめておく等のご協力をお願い致します。

### バス乗降場注意事項

駐車場から同乗者様を迎えに来た際、同乗者様が未帰還でしたら周辺にて再び迂回して来場してください。

## 5. 会場案内



会場レイアウト

### 開場時間

9:00に開場致します。

### 注意事項

- ・会場周辺には多くの住宅がございます。近隣住民の方の迷惑となるような行動は慎んでください。
- ・テントやレジャーシートなどの使用は妨げません

## 6. 受付

### 配布物について

・受付にて、封筒をお受け取りください。お名前と出場クラスが掲載されている封筒がございます。封筒の中には、

「ナンバーカード」 「スタート地区までの誘導地図」 「バックアップラベル」 「協賛ビラ」  
(以下該当者のみ)  
「レンタルEカード」 「地図引き換え券」 「Tシャツ引き換え券」

が入っております。

Eカードをレンタルされた方は、スタートリストに掲載されているEカード番号と、封筒に入っているカードの番号が一致しているか、必ず確認をお願いします。

## ・コンパス貸し出し

受付にてコンパスを無料で貸し出します。なお、保証金として3,000円をお預かりさせていただきます。保証金はコンパスの返却時にお返しします。

また、コンパスの破損・紛失時には保証金の返金はできませんので、大切にお使いください。

## ・Eカードの追加貸し出し、番号変更

マイEカードを忘れた方、エントリー時に番号を間違えた方は受付までお越しください。その際、**必ず事前に申告**してください。なお、番号の変更は無料です。Eカードのレンタル料金は、400円となります。紛失、破損時は10,000円お支払いいただきます。予めご了承ください。

## ・欠席者の地図配布

スタート閉鎖後に受付にて行います。原則として、欠席者の代理人に、受付にてお渡しいたします。郵送でのお渡しを希望の方はプログラム記載のメールアドレスに、氏名および送付先を記載の上、ご連絡ください。

## ・大会Tシャツ配布

受付にて購入者にTシャツをお渡しいたします。封筒内の引換券をお持ちの上、お手隙の際に受付までお越しください。

## ・地図配布・販売

スタート閉鎖後に受付にて行います。事前にJOYよりご購入された方は、封筒内の引換券をお持ちの上、受付までお越しください。当日、若干数の地図販売を行う予定です。数に限りがありますので、購入を希望される方はスタート閉鎖後、お早めに受付までお越しください。なお、当日販売は事前の販売料金よりも高くなっております。あらかじめご了承ください。

・コース図：600円

・全コントロール図：700円

## ・領収書発行

原則、PDFで発行いたします。大会当日以降にプログラム記載のメールアドレスまでご連絡下さい。紙の領収書をご希望の方は、当日受付までお越しください。

## ・託児所

ご利用を希望される方は、託児所ブースへお子様を連れて、運営本部テントまで直接お越しください。簡単な書類に記入していただきます。お子様が好きな遊び道具をご用意いただくことも推奨いたします。資格を持たない役員が担当することをご承知の上でご利用ください。



# 7. 競技情報

## 競技形式

- ・個人によるポイントオリエンテーリング・ミドルディスタンス競技
- ・EMIT社製電子パンチングシステムを使用

## 競技規則

本大会の競技は、日本オリエンテーリング協会が定める「日本オリエンテーリング競技規則」に基づきます。

[https://www.orienteering.or.jp/archive/rule/rule\\_competition\\_20240211.pdf](https://www.orienteering.or.jp/archive/rule/rule_competition_20240211.pdf)

・規則不適用条項として、「16.8項 想定ウィニング・タイムが30分を越える場合は、勝者の想定スピードで少なくとも25分ごとに給水所を設ける。」

→MB/WB/M15A/W15Aクラスでは給水所を設けません。

## 地図情報

地図図式 ISOM2017-2に準拠

縮尺 1:10000

等高線間隔 5m

走行可能度 4段階表示

地図サイズ A4 ※一部クラスにてフリップ式を採用

使用地図 「寄石山」新規作成

コントロール位置説明 ISCD2024に準拠

全クラス、スタート地区の2分前枠に配布いたします。サイズは60×150mmを超えない大きさです。また、コントロール位置説明は地図にも印刷されています。

## 救護所、給水について

・トレイン内に救護所を設けます。救護所には救急箱や飲料水などを用意しており、自由にご利用いただけます。手当てが必要で、役員が補助を行った場合でも競技継続意思がある場合、競技を継続することができ、失格にはなりません。給水は救護所、フィニッシュに設けます。

・地図上の判読性確保のため、救護所は実際の場所から少しずらして表記してあります。

## ナンバーカード

・当日の配布物の中にナンバーカードがございます。ご自身で用意する必要はありません。

・ナンバーカードは胸の見やすい位置に、運営者から見えやすいよう安全ピンで四隅を固定して水平につけてください。安全対策の都合上、レース中大会役員がナンバーカードの確認を行いますので、ご協力お願いいたします。

## コース情報

クラス	距離(km)	登距離(m)	優勝設定(分)	クラス	距離(km)	登距離(m)	優勝設定(分)
M21A1	4.4	250	32	W21A	3.9	200	35
M21A2	4.4	240	32				
M21A3	4.4	250	32				
M21AS	3.9	200	35	W21AS	3.0	175	35
M35A	3.9	200	35	W35A	3.0	175	35
M50A	3.0	175	35	W50A	2.4	115	35
M60A	3.0	175	35	W60A	2.4	115	35
M20A	3.3	180	35	W20A	2.8	125	35
M18A	2.8	125	35	W18A	申込者なし		
M15A	2.2	95	35	W15A	2.2	95	35
MB	2.2	95	35	WB	2.2	95	35

※競技時間は全クラス**90分**です。

※M21Aは申込者多数のため、クラスを分割しました。

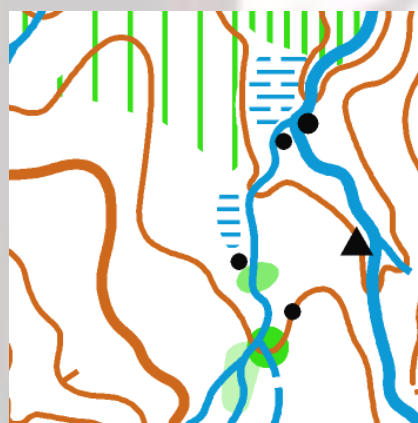
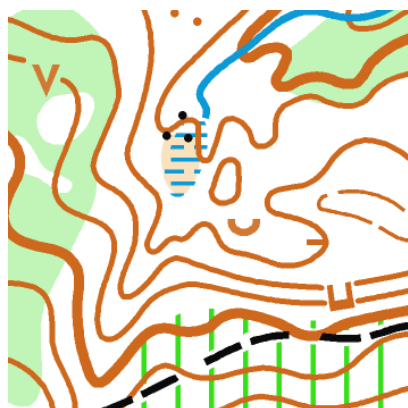
※M21A、W21Aは日本ランキング対象クラスです。また、M20A、W20Aは2025年度 全日本オリエンテーリング選手権大会M20E/W20E権の取得用クラスです。

## トレインプロフィール

本大会で新たに作成された競技エリア「寄石山」は、長野県佐久市寄石山(標高1335m)の北麓約1100~1300mに位置している。

エリア全域にかけて尾根、沢が発達した北向きの片斜面となっている。競技エリア北部から東部にかけては造成道や水系など特徴物は多く存在するが、南部や西部では下草が発達し特徴物は多くはない。

全体的に見通しは非常に良好で、一部エリアを除き走行可能度は高いと言える。エリアごとに全く異なった様相を示し様々な景色を楽しむことができる。



## コースプロフィール

気合必須の登りに爽快な下り、尾根沢の横断、下草の対処などさまざまな要素が詰められたコースとなっている。ほとんどのクラスが競技エリア全体をまわるコースとなっており、エリアごとに雰囲気が変わる寄石山に対応し続ける集中力が求められる。トレインプロフィールの通り競技エリアは概して走行可能度が高く、高速レースとなるだろう。

エリアごとに異なった顔を持つ寄石山をご堪能ください！

## 気象情報

長野県佐久市	気温 [°C]			降水量 [mm]	日照時間 [h]
	平均	最高	最低		
2023年9月22日	21.9	26.2	19.0	0.0	1.4
2022年9月22日	14.6	16.5	13.0	2.0	0.1
2021年9月22日	21.8	30.6	15.0	3.0	5.3
2020年9月22日	18.9	24.6	14.6	0.0	7.5
2019年9月22日	18.3	21.6	14.0	1.0	3.9

観測地点:北緯36度148分  
東経138度286分/標高683m

## 注意事項

・舗装路沿いのnomappingエリアが地図上で表記されておりませんが競技上は問題ありません

### ・傷害保険について

本大会では、傷害保険に加入しておりますが、補償額に限度があります。ご自身での傷害保険へのご加入を推奨いたします。また、円滑に医療機関へ受診できるよう**健康保険証の持参**を推奨いたします。

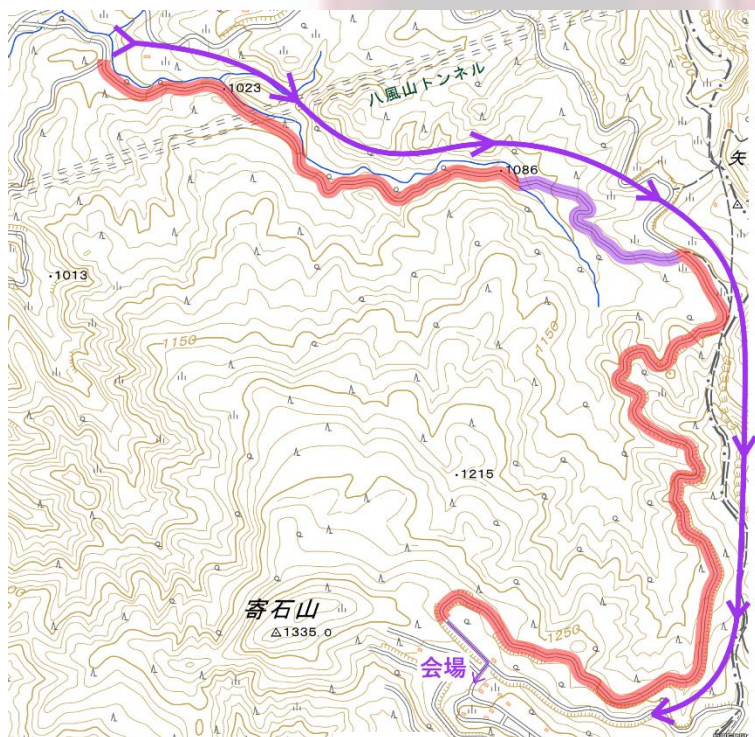
### ・クマ・シカ(獣害)のリスクについて

本トレインでは野生動物(ツキ ノワグマ・シカ)の生息が確認されております。つきましては クマ鈴を必携といたします。Google formでの参加同意書をご記入ください。**前日(9/21)までに記入がない場合、出走を認めません。**また、**スタート地区でクマ鈴の携行が確認できなかった場合においても、出走を認めません。** 同意書は[こちら](#)

### ・エスケープルートについて

下図の赤線及び紫線をエスケープルートとして掲示します。現在地が分からなくなり競技を棄権する場合には**北、もしくは東**に進みエスケープルートを通して会場へ向かってください。会場に到着したら直ちに計センにてEカードの読み取りを行ってください。

なお、紫線部分は道がかなりたどりにくくなっているため道上にスズランテープを巻きます。**スズランテープをたどりエスケープ**してください。





## 8. 競技の流れ

### スタート

#### 移動

- ・会場からスタート地区までは、地図誘導で約1.5km、徒歩20～25分です。
  - ・スタート誘導区間内は別荘地のためできる限り、クマ鈴を鳴らさないように移動するようお願いいたします。
  - ・本大会ではウォーミングアップエリアは設けません。スタート地区周辺で行うようにしてください。
- ※スタート地区までの道のりは別荘地となっているため誘導区間内でのウォーミングアップはご遠慮ください。

#### スタート地区のレイアウト

<b>1分前枠（地図かご）</b>						
<b>2分前枠 (コントロール位置説明)</b>						
<b>3分前枠</b>					<b>レーン6</b>	
<b>レーン1</b>	<b>レーン2</b>	<b>レーン3</b>	<b>レーン4</b>	<b>レーン5</b>	WB M15A W15A M18A M20A W20A W60A W50A MB	<b>レーン7</b>
M21A1	M21A2	M21A3	W21A M35A M21AS	M60A M50A W35A W21AS		遅刻枠

### スタートの流れ

3分前枠では、Eカードのアクティベート及び役員によるEカード番号、ナンバーカード、クマ鈴の携行確認を行います。

2分前枠ではコントロール位置説明を配布いたします。必要な方は各自お取りください。

1分前枠では地図を配布いたします。出走クラスの箱から自身の名前が書かれた地図を裏向きのまま取り出してください。

スタートチャイマーは10秒前に長音1回、3秒前から1秒ごとに短音4回が鳴ります。長音と同時にEカードをセットし、4回目の短音と同時にEカードを離して出走してください。

### 遅刻対応

遅刻時は原則スタートリストの出走時間からのタイムが競技タイムとなります。遅刻理由が運営によるものだった場合に限り、スタート時刻を出走時刻に変更いたします。

## 注意事項

出走時にナンバーカードの確認を行います。ナンバーカードがない場合出走が認められないので必ず着けていただくようお願いいたします。

## クマ鈴必携について

本大会は安全対策上、クマ鈴の携帯を必須としています。

**持っていなかった場合、出走をお断りさせていただく場合がございます。**

## 競技中

### 競技時間

すべてのクラスにおいて競技時間は90分です。

### 競技中の誘導

競技中の誘導はすべて赤白ストリーマーテープです。

## 立ち入り禁止区域

遭難対策のためにトレイン西端に紫スズランテープを設置します。スズランテープを越えて西側へは行かないでください。

## 注意事項

トレイン内では、役員が巡回しています。**熊出没情報が入った際には電子ホイッスルを断続的に「ピーーーーー」と鳴らし合図をします**ので合図に気づきましたら、速やかにスタート、救護所、フィニッシュのいずれか最寄りの場所へ向かい役員の指示に従ってください。くれぐれも、**一人で会場に向かうことはせず、必ずスタート、救護所、フィニッシュのいずれかに向かい**、役員の指示に従ってください。また、熊出没情報に気づきましたら周りの競技者への伝達もよろしくお願いいたします。

## フィニッシュ

### フィニッシュ閉鎖

・フィニッシュ閉鎖時刻は **14:10** です。競技が終了していない場合でも必ず 14:10 までにフィニッシュを通過してください。棄権される方も必ずフィニッシュを通過してください。

・14:10 までにフィニッシュの通過が確認されなかった場合には、未帰還者として搜索の対象となり、ただちに搜索を開始いたします。万が一、フィニッシュを通過せずに会場に戻られた場合は受付までご連絡ください。

## 地図回収

競技の公平性のためスタート閉鎖時刻前にフィニッシュされた方は地図回収を行います。地図返却は13時頃を目安に会場にて行います。

## フィニッシュから会場までの導線

フィニッシュ後、テレイン内から舗装路まではテープ誘導です。舗装路から会場までは、フィニッシュで配布する地図に従ってください。徒歩40～45分かかりますのでバスの時間にお気をつけください。

## 計センについて

- ・計算センターは会場入り口にあります。会場に戻り次第計算センターにて必ずEカードの読み取りを行ってください。Eカードの読み取りは、完走者・途中棄権者含め一度でも出走した方全員にお願いしております。**途中棄権の場合も必ず通過するよう**お願いいたします。
- ・レンタルEカードをご使用の方は計算センターにて回収を行います。

## そのほか

### 調査依頼

調査依頼がある場合は、受付にて所定の用紙に記入の上、競技責任者宛てに受付に提出してください。調査依頼に対する競技責任者の回答は、依頼者に通知するとともに公式掲示板に提示いたします。締め切りは**14:30**です。

※本大会はフィニッシュと会場が離れているため調査依頼締め切りの時間に間に合わない場合があります。その場合はフィニッシュテープ誘導後にいる大会役員にその旨をお伝えください。その場合に限り締め切り後に受付いたします。

### 提訴

調査依頼に対する競技責任者の回答に対して異議がある場合、競技者及びチーム役員は提訴することができます。提訴は調査依頼の回答通知後、15分以内に受付にて所定の用紙に記入の上、裁定委員宛に受付に提出してください。提訴に対する裁定委員の回答は、公式掲示板に提示いたします。

### 裁定委員

大会当日に公式掲示板にてお知らせします。

### 表彰

13:30 を目安に表彰対象者が確定したクラスから表彰を行います。表彰対象者の方は受付付近にお集まりください。各クラス上位3名が表彰対象です。

### 寿会表彰

M21A1、M21A2、M21A3、M21AS、W21A、W21ASで各クラス上位1名を表彰いたします。一般で表彰される方は寿会表彰の対象外となります。

### 成績速報

本大会ではLapCenterにて、成績速報を公開いたします。スタート閉鎖後の12:40以降に掲載予定です。



## 9. その他注意事項

- ・貴重品などの管理は各自でお願いします。  
盗難などについて、主催者側で責任を負うことは出来かねます。予めご了承ください。
- ・公序良俗に反する服装及び行為はお控えください。  
また、地元の方の迷惑になるような行動は慎んでください。
- ・ご自身の健康状態を考慮し、体調がすぐれない場合は絶対に無理をしないでください。
- ・駐車場は指定された場所以外には止めないでください。
- ・本要項の内容は予告なく変更されることがあります。
- ・本大会では、傷害保険に加入しておりますが、補償額に限度があります。  
ご自身での傷害保険へのご加入を推奨いたします。  
また、円滑に医療機関へ受診できるよう健康保険証の持参を推奨いたします。  
大会当日のケガなどにより医療機関を受診される場合には、実行委員会にご連絡ください。
- ・申し込みの際にいただいた個人情報は本大会の運営にのみ使用します。
- ・競技の際の服装は肌の露出をしないものを推奨します。
- ・天候悪化やその他の事情により、主管者が参加者の安全を確保できないと判断した場合、周辺交通機関のトラブルにより参加者の大半が来場できない場合、または来場できないと予想される場合は大会を中止します。ツキノワグマ目撃以外の原因による大会中止時の案内は、**朝6:00までにJOYと大会X(旧Twitter)によりお知らせします。**なお、大会中止を含むいかなる場合についても、一度納入された参加費などは返金いたしません。予めご了承ください。
- ・大会当日朝に運営員がツキノワグマを目撃した場合は、安全確保が保証できないため**即刻大会を中止いたします。**中止の場合はJOYにて文書を掲載いたしますのでこまめな確認をお願いいたします。また、大会公式Xアカウントでもお知らせいたしますので合わせてご確認ください。  
**(熊発見による中止のお知らせは6:00以降になると予想されます)**
- ・ツキノワグマの目撃情報などにより、一時出走を停止させていただく場合がございます。その際、バス輸送の都合上、フィニッシュ閉鎖およびバス時間は変更いたしませんのでご注意ください。
- ・大会当日は雨が予想されます。ご自身での雨対策をお願いいたします。
- ・本大会の忘れ物は、大会終了後1ヶ月保管します。忘れ物情報は、JOYにてお知らせします。

## 10. お問い合わせ

お問い合わせは以下のメールアドレスまでお願いいたします。

44thoccomp◇gmail.com(◇を@に変えてください。)

## 11. 大会アンケートのお願い

今後の大会運営の参考とさせていただくために、大会についてのご意見を募集いたします。

大会後にご回答いただけると幸いです!

ご回答は、以下のリンクからお願いいたします。(Googleフォームでの回答になります。)

<https://forms.gle/ivibEVF2K5JSikxa9>

## 12. 大会役員一覧

大会責任者 青木悠真（早稲田大学 2022年度入学）  
運営責任者 川原慧也（東京理科大学 2022年度入学）  
競技責任者 堀井聡一郎（東京理科大学 2022年度入学）  
渉外責任者 東出侑大（東京理科大学 2022年度入学）  
調査責任者 小池秀輔（東京理科大学 2021年度入学）  
会計責任者 川浦哲心（東京理科大学 2022年度入学）  
広報責任者 山本佳奈（東京理科大学 2022年度入学）  
コースプランナー 牧依瑠香（早稲田大学 2022年度入学）  
イベントアドバイザー 宮西優太郎（宮西山野精図）

\*:パートチーフ, ():パート兼任, 五十音順

### スタートパート

\*三浦花梨 井上虎太郎 岡蒼唯 岡田陽 西村美穂 宮川葵衣

### フィニッシュパート

\*齊藤遼也 伊東京香 宇山李紗 鳥谷日緒理 仲本冬馬 山崎春風

### 計センパート

\*篠原本 根本浩平 丸山拓士

### 会場パート

\*川原慧也 青木悠真 浦中美里 川浦哲心 木村康陽(備品) 清古光 堀井聡一郎 安田佳奈

### 救護パート

\*百田怜世 井口涼羽 磯貝遥希 宇野美桜 大塚誠也(会場, 救護車)  
鈴木万結(備品) 鈴木博子(備品) 富澤滉貴 福嶋崇 藤掛凜大 間宮一幸

### テレイン巡回パート

\*小池秀輔 市川優人 黒田志音 西川真由 原総吾 福室凜 牧依瑠香

### 駐車場パート

\*光山大樹 青木由奈 齋藤滉太 佐藤久海 諏訪美海 高橋暖和 鶴見和樺 手塚虎音  
濱田美咲妃 林希華 東出侑大(会場) 堀口優奈 本田慶悟

### 託児所パート

\*園木ひとみ 原田瑞歩 山下雪乃

### 広報・協賛パート

\*山本佳奈(スタート) 中山香夏(会場) 吉岡実沙音



第44回早大OC大会オリエンテーリング大会の成功と参加される皆さまのが寄石山トレイルを楽しまれることをお祈りしています。

O-Supportはおかげさまで15周年。これからもオリエンテーリング界の盛り上げに役立てるようがんばります。

**O-Support**



平尾温泉みはらしの湯

公式アプリ登場

ダウンロードはコチラ



クーポン配布・ポイント付与・回数券利用 etc...  
お得な情報配信中！

平尾温泉みはらしの湯

公式アプリ登場

ダウンロードはコチラ



クーポン配布・ポイント付与・回数券利用 etc...  
お得な情報配信中！



# ブライトコンパスは 第44回早大OC大会を応援しています！

## 果実そのままジャム

全部で20種類

長野県発の「果実そのままジャム」  
Amazonで大人気販売中

当大会に賞品として  
提供しています！



「マツコの知らない世界」で紹介



まさに果実そのまま



## inov-8のシューズ販売中

オンラインショップ  
「ブライトコンパスショップ」で販売中



練習会等での出張販売も可能です。ご相談ください。

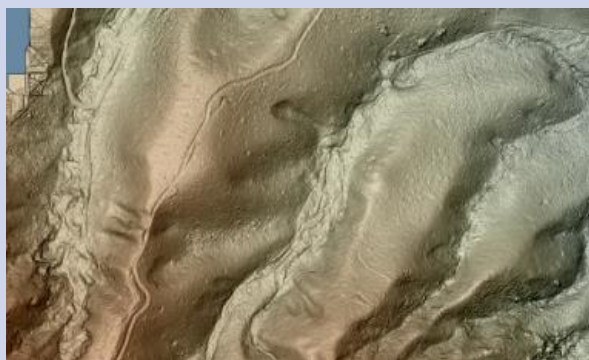


〒223-0064 横浜市港北区下田町5-41-46-101  
株式会社ブライトコンパス 代表 新田見俊宣  
t.nitami@bright-compass.co.jp

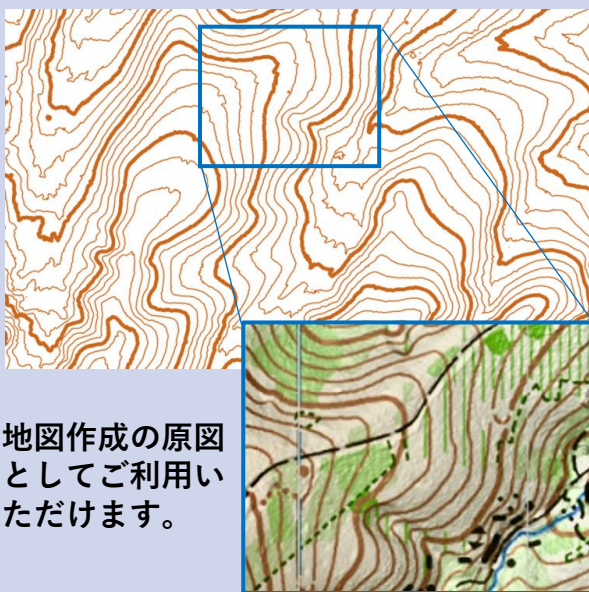
空と地上から地図作成を支援します！

## ドローンLiDAR計測

LiDAR搭載ドローンを飛ばし、距離や位置形状を3次元で測定します。



3次元データから陰影起伏図や等高線図を作成。



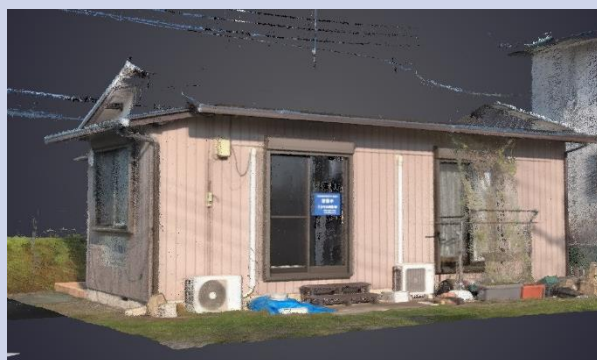
地図作成の原図としてご利用いただけます。

## Terra SLAM RTK 計測

SLAMを導入し地上からも短時間で高精度の測量が可能となりました。



特徴物の点群データを取得。地図調査の時間を短縮できます。



スプリントマップの作製を支援します。



YouTube  
山林測量に革命起こす  
『LiDARドローン』

JOA協賛価格にてご提供 5万円/日  
レンタル・導入支援もご相談ください。