

千葉大OLC50周年記念大会

公式掲示板

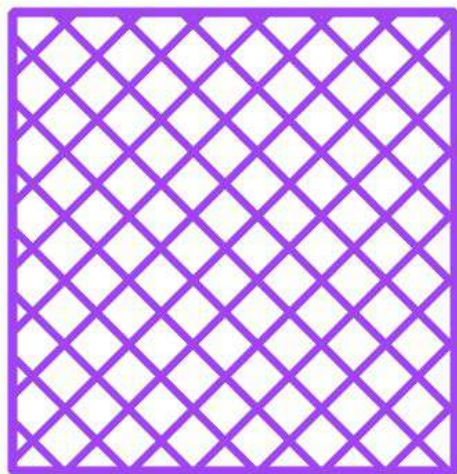
# 立ち入り禁止区域について

トレイン内に写真のように配管工事をしている箇所があります。

地図上では「709 Out-of-bounds area (境界線は実線)」で示されています。

**立ち入り禁止区域は現地のテープ標示に従ってください。**

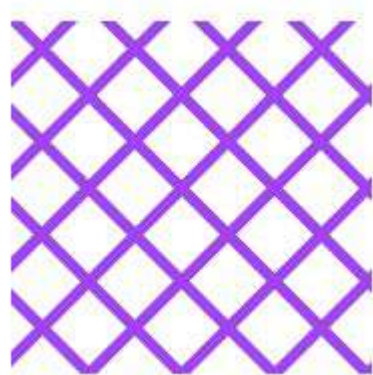
現地では青黄テープを巻いています。



# 立ち入り禁止区域について

トレイン内に植生保護のため、立ち入り禁止としている箇所があります。

地図上では「709 Out-of-bounds area(境界線なし)」で示されています。



**現地ではテープなどで明示をしていますが、パトロール員がいるので、その指示に従って下さい。**

# 立ち入り禁止区域について

その他、地図には示されていませんが、写真のように範囲が小規模な危険箇所について、現地で青黄テープで標示されている箇所があります。



# 416 明瞭な植生界 Distinct vegetation boundary

416 明瞭な植生界 Distinct vegetation boundaryは緑色の破線で表現されています



# ピストル音とホイッスル音について

ツキノワグマの対策として、競技中はパトロール員が 15分に1回、ピストルの空砲を鳴らしながらトレイン内、競技エリア内を巡回しております。

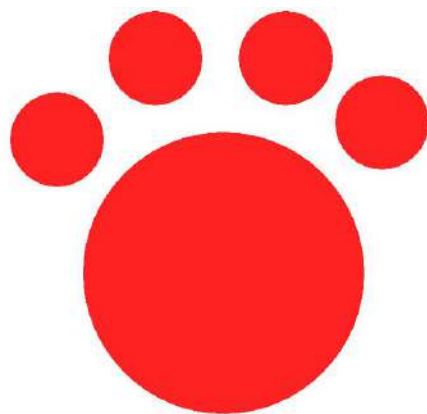
ピストルは予防のためにのみ使用させていただきますので、ピストルの音が聞こえても競技は続けてください。

クマが出現した場合は、ピストルではなく断続的に ホイッスル音 を鳴らすことで参加者に周知します。【例：断続的に「ピ—————ッ」】

この場合は速やかに、救護所または最寄りのクマの足跡マーク表記の箇所(5カ所、地図上に明記、後述)のうち、最も到達の早い場所に集合してください。

# 「地図図式」にない記号について

本大会のみに適用する「地図図式」にない記号として、以下のマークがあります。



上の画像(足跡マーク)は、競技中に熊が現れた際の集合場所の記号サンプルです。

**※集合場所にスタッフは常駐していません。**

# 登山客について

トレイン内には登山道が存在するため、大会当日も登山客がいることが想定されます。

看板による登山客への周知を行なっていますが、登山道を横切る場合は十分にご注意ください。



# フィニッシュ閉鎖時刻

**フィニッシュ閉鎖時刻は 15:30になります。**

この時刻までにフィニッシュを通過しないと検索対象となりますので、**必ず通過するよう**にお願いします。

**競技を途中で中断した場合も、フィニッシュを通過し読み取りを行なって下さい。**

# ウォームアップエリアについて

ウォームアップエリアは会場からスタートに向かう途中の下記の範囲となります。



ウォーミングアップはスキー場のゲレンデ内(芝生部分)で行なって下さい。

また、ウォーミングアップエリアを体験会の参加者が通過する場合がございます。  
ご注意ください。

# 人工特徴物について

地図上に凡例標記はしていませんが、530 目立つ人工特徴物(○)は炭焼き小屋跡を表しています。

531 目立つ人工特徴物(×)は看板を表しています。

ディスクリプションの6.1 目立つ特徴物/特殊記号も看板を表しています

# 地図の変更点

ディスクリプションの訂正

**誤**

	84		𐀓		3	𐀓	
--	----	--	---	--	---	---	--

**正**

	84		𐀓		3	𐀓	
--	----	--	---	--	---	---	--

# 地図の変更点

ディスクリプションの訂正

**誤**

	40		▲		$\frac{0.5}{1}$		
--	----	--	---	--	-----------------	--	--


**正**

	40		▲		$\frac{0.5}{1}$	○	
--	----	--	---	--	-----------------	---	--

# 地図の変更点

ディスクリプションの訂正

誤

	39					T	
--	----	--	--	--	--	---	--

正

	39					T	
--	----	--	---	--	--	---	--

# サンプル写真

## 307 渡れない湿地 Uncrossable marsh



# サンプル写真

311 井戸、噴水、水槽 Well, fountain or water tank





# サンプル写真

## 401 開けた土地 Open land



# サンプル写真

402 まばらに木の生えた開けた土地 Open land  
with scattered trees



# サンプル写真

## 403 開けた荒地 Rough open land



# サンプル写真

404 まばらに木の生えた開けた荒地 Rough open land with scattered trees



サンプル写真

405 森 Forest



# サンプル写真

406 植生(速度低下)vegetation: slow running



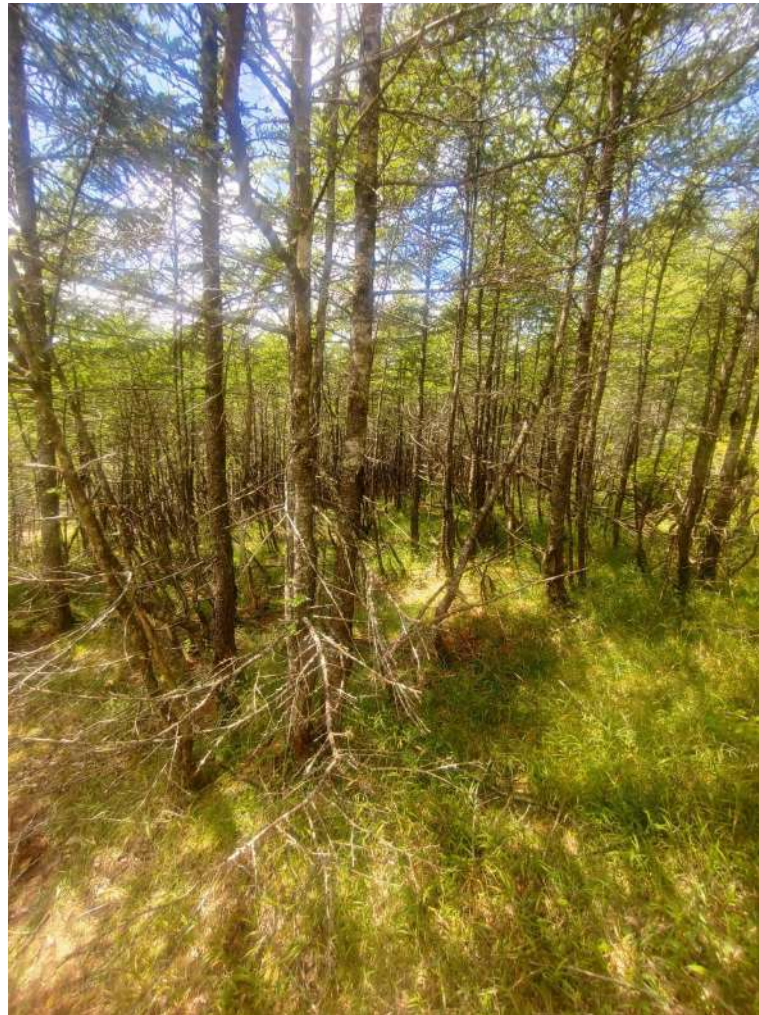
# サンプル写真

407 植生(速度低下、見通し良好) Vegetation, slow running, good visibility



# サンプル写真

408 植生(走行困難) Vegetation: walk





# サンプル写真

409 植生(走行困難、見通し良好) Vegetation:  
walk, good visibility



# サンプル写真

410 植生(通行困難) Vegetation: fight



# サンプル写真

## 417 目立つ大きな木 Prominent large tree



# サンプル写真

418 目立つ木または藪 Prominent bush or tree



# サンプル写真

510 送電線、空中ケーブルスキーリフト Power line, cableway or skilift



サンプル写真

516 柵 Fence



# サンプル写真

## 517 崩れた柵 Ruined fence



# サンプル写真

520 立入禁止区域 Area that shall not be entered





# サンプル写真

## 521 建物 Building



サンプル写真

522 天蓋 Canopy



# サンプル写真

## 526 ケルン Cairn



# サンプル写真

## 526 ケルン Cairn



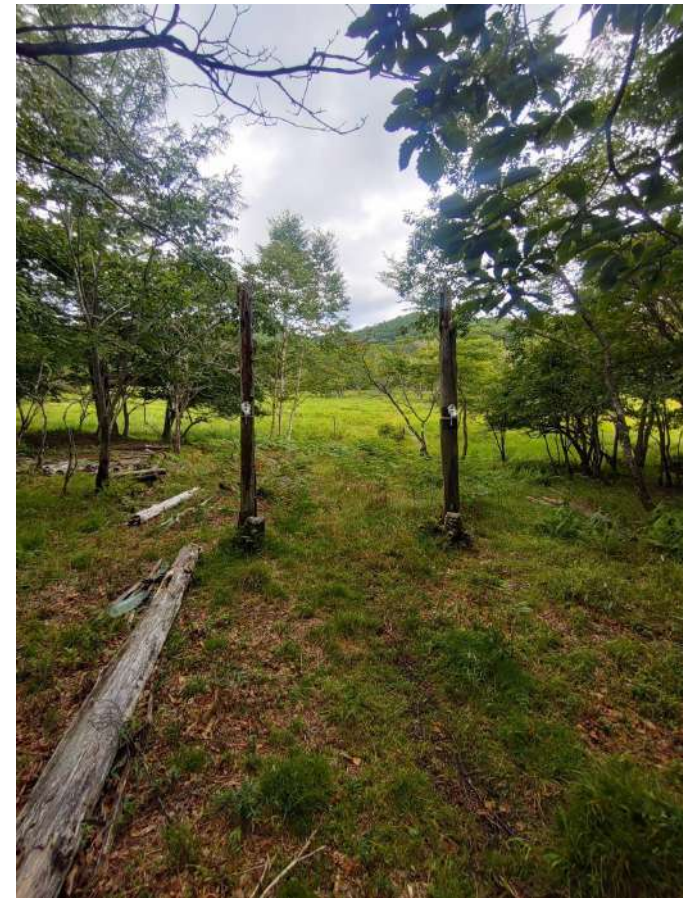
# サンプル写真

529 通行不能な目立つ線状特徴物 Prominent impassable line feature



# サンプル写真

## 531 目立つ人工特徴物(×) Prominent man-made feature - x



# サンプル写真 地図に未表記



# サンプル写真 地図に未表記

