

2024年度関東学連新人戦 公式掲示板

2024年8月27日

会場レイアウト

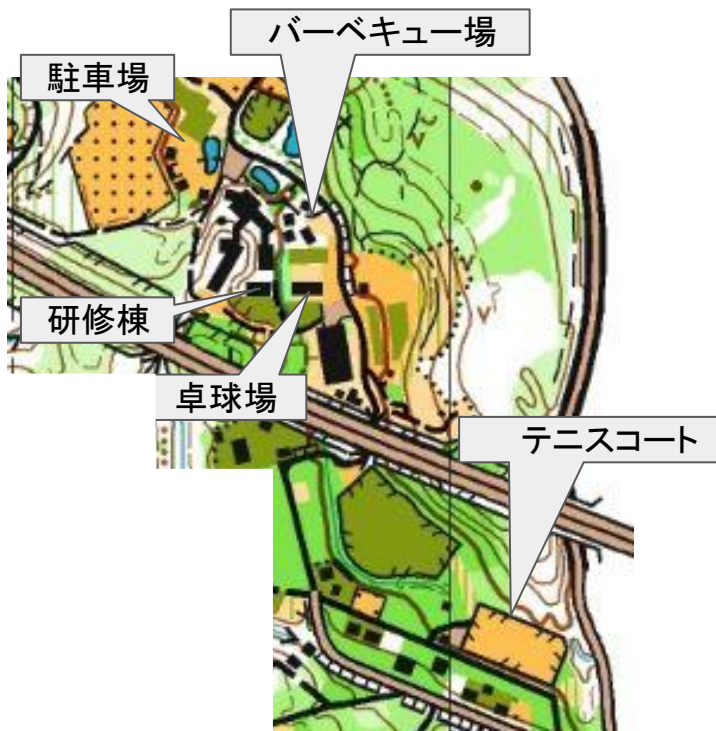
駐車場には限りがございます。

会場としては左図に示したバーベキュー場、卓球場、テニスコートを利用できます。

スペースに限りがありますのでご了承ください。各団体の代表者、個人参加の方は卓球場内の受付にお越しください。

女子更衣室は研修棟一階、トイレは研修棟とクラブハウス内にあります。

次ページのファミテック地図をご参考ください。



ファミテック地図



研修棟への行き方

- 1, ファミテックのメインの建物(クラブハウス)に入る。(泥を落として)
- 2, 左へ曲がり、ずっとまっすぐ行く。
- 3, 4つ扉を通過して外に出た先にある建物が研修棟です。

階段を下った先の床にもろい場所があるのでご注意ください。



会場案内

施設を利用する際には泥を可能な限り落としてください。また、卓球場内の畳は濡れた状態での利用を避けてください。

会場内にビジュアル区間があります。通行の際、競技者に十分注意してください。

表彰式は晴天時はバーベキュー場、雨天時は卓球場にて開催予定です。

テープの色について

- **赤白ストリーマー**

競技内の誘導(スタート誘導,フィニッシュ誘導,ビジュアル)

- **黄色**

競技外の誘導(スタート地区までの誘導,フィニッシュ後会場までの誘導)

- **赤色**

立ち入り禁止(テープがない立禁もあります)

ビジュアルの注意

応援する方・・・一般利用者の邪魔にならないようご注意ください。
誘導区間内を通過することは可能な限りお控えください。
もし通行する場合には競技者に十分ご注意ください。

競技者の方・・・赤白ストリーマーの内側を通り、歩行者の通路を通らないようにしてください。
車が通ることがあります。十分注意のうえ監視員が静止するなどした場合はその指示に従うようにしてください。
誘導区間前のポストを飛ばさないよう注意してください

競技中の注意点

注)ここ数か月の豪雨や猛暑などによる影響と、夏であることから、地図から受ける印象よりも、現地の植生が発達しているように感じる箇所が多数見受けられます。

注)8月25日の荒天により、一部箇所で滑りやすくなっているため、安全に留意して走行してください。

植生について

405森

(走行可能度80-100%)



406 植生(速度低下)
(走行可能度60-80%)



407 植生
(速度低下、見通し良好)



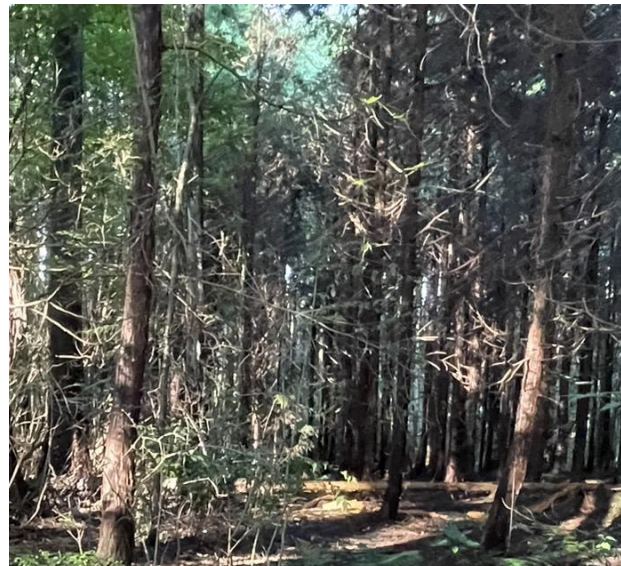
408 植生(走行困難)



410 植生(通行困難)



416 明瞭な植生界



ファシユタについて

スタート時刻は

- ・レースの出走時刻が奇数の方

14:30

- ・レースの出走時刻が偶数の方

14:32

例 レース10:00出走→偶数→14:32

レース10:01出走→奇数→14:30