



公式揭示板

第18回名唱大会 Day2



競技規則逸脱事項

- ・ JOA競技規則16.6のコントロール識別番号の文字高さ(30~100mm)と線の太さ(5~10mm)の規定を満たしておりませんが、写真のようにユニットについている番号をコントロール識別番号とします。



トレイン状況(植生)

・ 405 森





トレイン状況(植生)

・ 406 植生(速度低下)



・ 407 植生(速度低下、見通し良好)





トレイル状況(植生)

・ 408 植生(走行困難)



・ 409 植生(走行困難、見通し良好)





トレイン状況(植生)

・ 410 植生(通行困難)





トレイル状況(トレイル内テープ)

- ・ 遭難防止用(紫テープ)

地図上にパープルで記載があります。

- ・ 危険箇所、通行可能(赤テープ)

地図上に記載がありません。目立たない崖に巻いています。通行を禁止するものではありませんが、十分に注意してください。





トレイル状況(トレイル内テープ)

- ・危険箇所、通行禁止(青黄テープ)

地図上に記載がありません。スズメバチの巣の周りに巻いています。通行を禁止します。

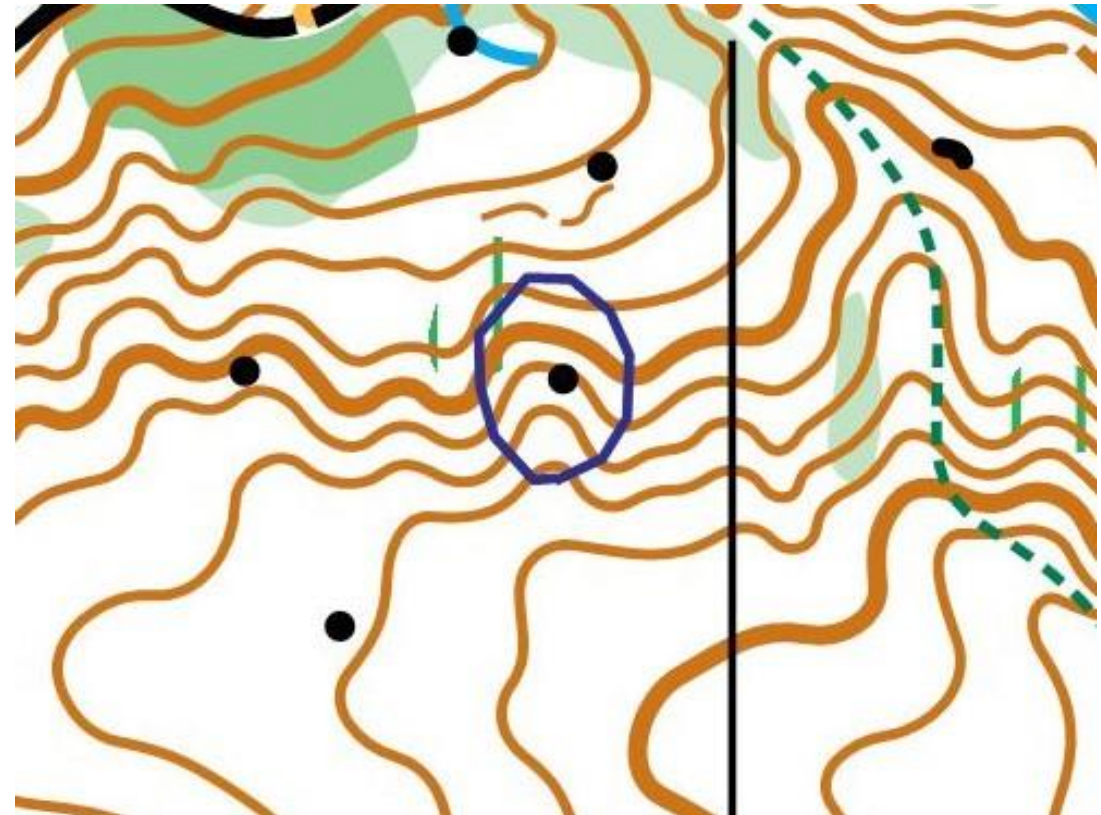
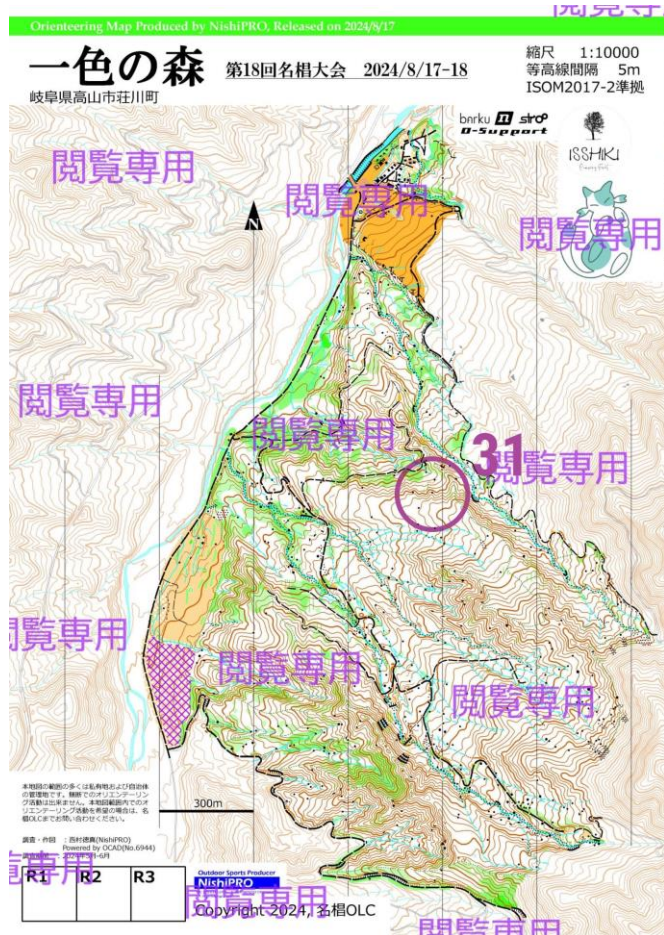




トレイル状況(トレイル内テープ)

- ・危険箇所、通行禁止(青黄テープ)

ハチの巣は左図のコントロールの位置に存在し、青黄テープはおおよそ右図のように巻かれています。
なお、地図上に記載はありません。



トレイン状況(地図に記載していない特徴物)



トレイン内には以下のような特徴物がありますが、地図上に記載がありません。





鉄人クラスの地図裏面の誤りについて

鉄人クラスにおいて、地図の裏面のクラスの表記に誤りがありましたので、以下のように訂正いたします。

誤：「ME」

正：「鉄人」



その他連絡事項

- ・乗降所の混雑緩和のため、乗降所での乗り降りはお早めをお願いします。
- ・高速道路での渋滞、台風による交通機関のダイヤの乱れにお気を付けてください。
- ・牧草地への侵入は絶対におやめください。現在地を見失った場合はトレインの西に向かって川沿いの道に出て、その道を北上してください。

裁定委員(敬称略)

- ・森創之介(KOLC/OLC東海)
- ・南河駿(OLCルーパー/GROK)
- ・松澤俊行(松塾)