



千葉大3Days

第28回 千葉大大会

要項2.2

→
2024年9月15日(日)

ランキング
対象大会

@栃木県那須塩原市
箱の森プレイパーク



目次

1. 大会概要

2. アクセス

3. 競技情報

4. 申込及び参加費

5. 物販

6. 気象情報

7. 体験会

8. お問い合わせ先

※要項に記載されている事項は、
今後変更する可能性があります。

塩原「温」泉郷、
箱の「森」プレイパーク、
そしてなにより
塩原の地が大好き！



【ぬくもりさん】

千葉大3Days
Day1,2公式キャラクター

1. 大会概要

開催日 2024年9月15日（日）雨天決行・荒天中止

開催地 栃木県那須塩原市

会場 箱の森プレイパーク（青空会場）

主催 千葉大学体育会オリエンテーリング部

大会役員

実行委員長 長澤徳英

運営責任者 古谷那奈

競技責任者 片岡明日香

渉外責任者 照井真実

調査・作図責任者 小野萌菜

広報責任者 吉川真由

交通・資材責任者 前川大地

会計責任者 皆上直香

協賛責任者 小口陽己

グッズ・企画責任者 葛西眞之介

プランナー 小野萌菜

（以上千葉大学2022年度入学）

イベントアドバイザー 石澤俊崇（トータス）

《スケジュール予定》

9:00	会場開場
10:30	午前の部トップスタート
13:40	午後の部集合
14:00	午後の部スタート
15:30	会場閉場

2. アクセス

○自家用車の場合

駐車場：塩原運動公園（〒329-3122 栃木県那須塩原市中塩原1108番地2）

～東京,埼玉方面～

東北自動車道「西那須野塩原IC」より、国道400号線を経由して約30分です。

～仙台,福島方面～

東北自動車道「黒磯板室IC」より、県道と国道400号線を経由して約40分です。

○公共交通機関の場合

～東京方面、仙台方面～

・JR宇都宮線「西那須野駅」で下車したのち、JRバス「西那須野駅～塩原温泉バスターミナル」、「塩原温泉バスターミナル」から「箱の森プレイパーク」まで約4km、タクシーで約8分、徒歩で約45分です。

・東北新幹線、JR宇都宮線「那須塩原駅」からタクシーの場合、「箱の森プレイパーク」まで約35分です。

・JR宇都宮線「西那須野駅」からタクシーの場合、「箱の森プレイパーク」まで約40分です。

～浅草方面、会津若松方面～

・東武鉄道、野岩鉄道「上三依塩原温泉口駅」で下車したのち、ゆーバス「上三依塩原温泉口駅～木の葉化石園入口」まで約20分です。

「木の葉化石園入口」から「箱の森プレイパーク」までは約3km、タクシーで約7分、徒歩で約35分です。

※本大会開催時期は東北新幹線停車駅の

「那須塩原駅」から「西那須野駅」間のJRバスは運行しておりません。

「那須塩原駅」から「西那須野駅」まではJR宇都宮線をご利用ください。

※JRバスは運行本数、乗客者数に限りがあります。

できる限り自家用車での来場をお願いいたします。

●JRバスの時刻表、運賃情報に関しては、[こちら](#)をご覧ください。

●ゆーバスの時刻表に関しては[こちら](#)、
運賃情報に関しては[こちら](#)をご覧ください。

3. 競技情報

使用地図	箱の森プレイパーク
地図図式	ISSPROM2019-2 準拠
縮尺	1:4000
等高線間隔	2m
競技形式	個人によるポイントオリエンテーリング形式（スプリント競技）
計時形式	SPORTIDENT社製電子パンチングシステム（タッチフリー）

《《トレインプロフィール》》

トレインは標高630m程の山中にあり、芝生エリアと走行可能度の高い森林エリアで構成されています。山中の公園らしく起伏も多く、森林エリアにはやや急な斜面や尾根沢も含まれています。平地と森林エリア双方への対応力が求められます。

《《クラス一覧》》

午前の部（暫定）

ML	3~3.5km
WL	3~3.5km
S	1.5~1.8km

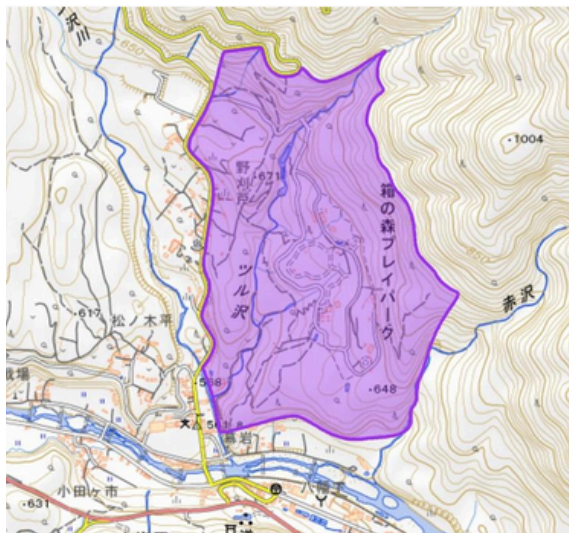
※午前の部ML、WL(女性のみ)はランキング対象クラスとなります。

午後の部（暫定） 3人リレー 一区间あたり約2.5km

MAR	男性のみで構成
WAR	女性のみで構成
XAR	男女混合
ソロ	1走分を走る
鉄人	一人でリレーを走る

《立入禁止区域》

本大会の競技前に紫ハッチがかかった範囲へのオリエンテーリング目的での立入を禁止します。ただし、一般利用での立入はその限りではありません。



国土地理院地図より作成

4. 申込及び参加費

申込締切 2024年8月23日（金）終日

【入金締切 2024年8月26日（月）Japan-O-entry（以下JOY）にて】

《申込方法》

JOYより受付をいたします。

当日申込は行いませんので、ご注意ください。

JOY【第28回千葉大大会〔千葉大3days〕】ページリンク↓

<https://japan-o-entry.com/event/view/1555>

（申込における注意事項）

- ・オリエンテーリングが初めての方でもご参加いただけます。
- ・初めての申込にはJOYへの新規登録（無料）が必要です。

JOYホームページへのリンク↓

<https://japan-o-entry.com/>

- ・申込が多かったクラスについては、クラスを2つに分ける場合がございます。

《参加費》

☆午前の部

一般	3000円
大学生	2000円
高校生以下	1800円

★オプション料金

SIACレンタル	400円
----------	------

☆午後の部（一人当たり）

◎午前の部から続けて参加

MAR・WAR・XAR・ソロ	1000円
鉄人	2500円

◎午後から参加の方

MAR・WAR・XAR・ソロ	2500円
鉄人	3500円

※午後の部のみご参加の方の参加費は午前から続けてご参加の方と異なります。ご了承ください。

5. 物販

①地図販売

本大会では地図販売を行います。

事前申込制ですので、お気をつけください。

当日販売はございません。

申込はJOY（大会参加申込と同じ申込場所）からお願いします。

全コントロール図	500円
コース図	400円

②千葉大3Days記念グッズ

本大会では千葉大3Days記念グッズとして

☆大会Tシャツ 半袖 2000円

☆大会Tシャツ 長袖 2500円

☆缶バッジ（3種1セット） 300円

☆シューズケース 1800円

を販売します。

千葉大3Days記念グッズ
購入フォーム



申込締切 2024年8月5日(月)終日

ご購入を希望される方は以下の購入フォームからお申込ください。

デザイン等につきましても以下のフォームをご覧ください。

<https://forms.gle/MT9aiDQkYRNxcjZC7>

6. 気象情報

《過去3年間的那須塩原市（黒磯）9月15日の天気》

気象庁データより

	最高気温	平均気温	降水量
2023	28.7℃	24.3℃	6.0mm
2022	20.5℃	18.5℃	4.0mm
2021	26.4℃	20.0℃	0.0mm

7. 体験会

大会当日は地元の方や公園利用者を対象としたオリエンテーリングの体験会を行っています！

〈オリエンテーリングとは？〉

地図とコンパスを頼りにチェックポイントを定められた順番で辿り、そのタイムを競うアウトドア・スポーツです。

※今回の体験会ではタイム計測は行いません。

☆初めてオリエンテーリングに挑戦したい方大歓迎です！

☆子どもから高齢者までどなたでもご参加いただけます！！

体験会受付：箱の森プレイパーク 多目的広場 野外ステージ

参加費：500円

持ち物：特にありません。動きやすい服装でお越しください。

※事前申込を受け付けております。

当日の飛び入り参加も大歓迎です！！

申込はこちらから↓

<https://forms.gle/WhT3vucS84w4DpTC8>

体験会申込フォーム



8. お問い合わせ先

何かご不明点、ご質問等ございましたらお気軽にご連絡ください。

実行委員長 長澤徳英

E-mail: chibadaitaikai2024gen🌸gmail.com (🌸→@)

P.S. 要項2は追加情報があった場合、更新する場合がございます。
その場合はJOYおよび大会公式ホームページにてお知らせします。
更に詳しい情報を載せたプログラムは大会1週間前をめぐりに発行予定です。

《要項2おわり》

千葉大学
オリエンテーリング部HP



大会公式X



2024年7月14日 発行
7月17日 加筆・修正 (7. 体験会 申込方法について)
7月31日 加筆 (3. 競技情報 ランキング対象クラスについて)