

FRENSON JUNIOR CUP 2024

第38回全国中学校高等学校オリエンテーリング選手権大会

Bulletin 2



1. 名称(呼称)

第 38 回全国中学校高等学校オリエンテーリング選手権大会オープン競技 (FRENSON JUNIOR CUP 2024)

2. 組織

2.1 主催

全国高校生中学生オリエンテーリング連盟

2.2 主管

全国高校生中学生オリエンテーリング連盟 OS 会

2.3 併催

長野県オリエンテーリング協会

2.4 後援

茅野市、茅野市教育委員会

長和町、長和町教育委員会

信州・長和町観光協会、長和町商工会

長和町ナビゲーションゲーム推進協議会

日本オリエンテーリング協会(JOA)

2.5 協賛

FRENSON

3. 会場

3.1 **スプリント競技**

茅野市運動公園(長野県茅野市玉川)

3.2 **フォレスト個人競技**

茅野市市民の森 山頂広場/米沢小学校(長野県茅野市)

米沢)

3.3 **フォレスト団体競技**

ブランシュたかやまスキーリゾート(長野県長和町
大門鷹山)

4. 適用規則等

「全国中学校高等学校オリエンテーリング選手権大会開催基準」および「全国中学校高等学校オリエンテーリング選手権大会の併設競技の実施方法の標準」に則って開催します。

5. タイムスケジュール

以下に示す予定は、今後変更する場合があります。

8月23日(金) **スプリント競技**・開会式

12:00 会場開場

13:00 開会式スタート

14:30 オープンクラストップスタート

順次表彰式

17:00 会場閉鎖

8月24日(土) **フォレスト個人競技**

9:00 会場開場

11:00 オープンクラストップスタート

15:50 表彰式

17:00 会場閉鎖

8月25日(日) **フォレスト団体競技**・閉会式

8:30 会場開場

9:50 デモンストレーション

10:30 競技開始

14:00 表彰式・閉会式

15:30 会場閉鎖

バス輸送 会場~茅野駅

6. 立入禁止区域

本大会での使用のため、「茅野市運動公園」「茅野横河」「ブランシュたかやま」の3テレインをクローズしています。

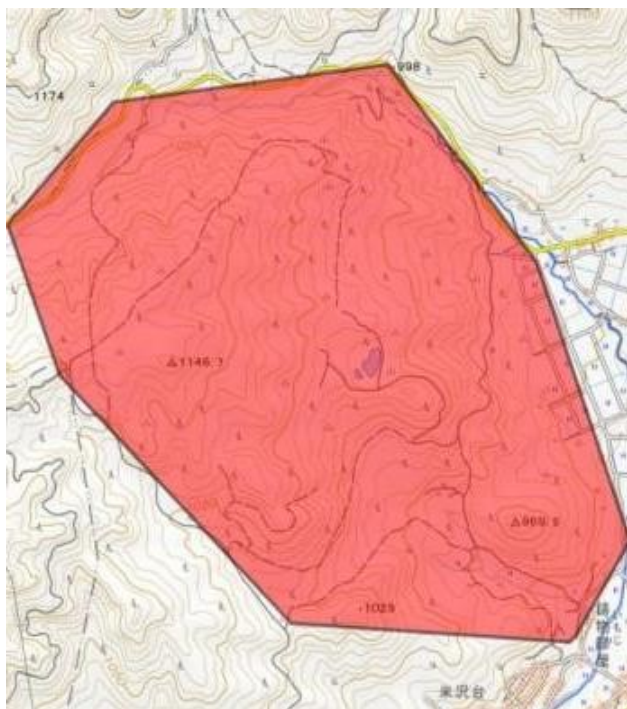
本大会に参加予定者（および参加予定者に競技情報を提供し得る者）は、以下に図示する区域へ立ち入ってはできません。

なお、避けられない事情により立ち入りが必要な場合は、実行委員会までお申し出ください。

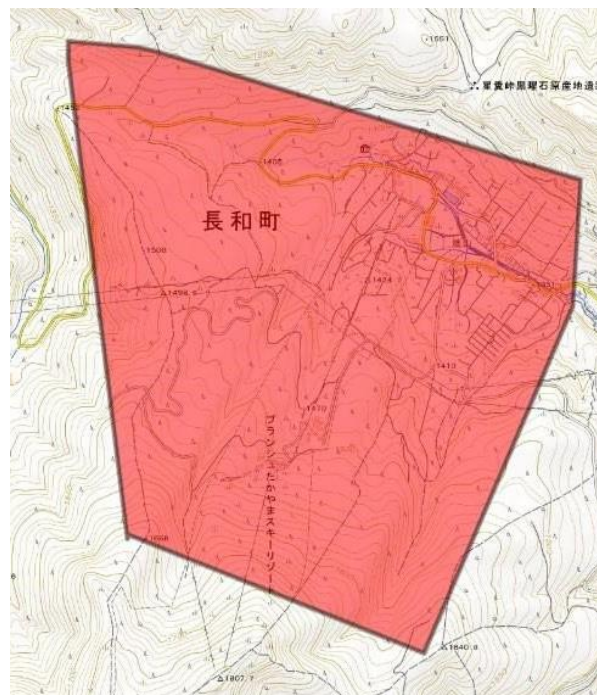
6.1 スプリント競技 「茅野市運動公園」 (茅野市)



6.2 フォレスト個人競技 「茅野横河」 (茅野市)



6.3 フォレスト団体競技
「ブランシュたかやま」 (長和町)



※画像は地理院地図を加工して使用

7. 競技情報

7.1 競技形式・使用地図

共通

- ・ポイントオリエンテーリング
- ・単一レース競技
- ・昼間競技

8月23日(金) [スプリント競技](#)

【競技形式】 個人競技 スプリント競技

【使用地図】 「茅野市運動公園」

【地図作成】

(有)ヤマカワオーエンタープライズ、山川克則により 2014 作成

本大会のために修正

【縮尺/等高線間隔/地図記号】

1:4000/等高線間隔 2.5m/ISSprOM2019-2 準拠

8月24日(土) [フォレスト個人競技](#)

【競技形式】 個人競技 ミドルディスタンス競技

【使用地図】 「茅野横河」

【地図作成】

早稲田大学オリエンテーリングクラブ、宮西山野精図により 2022 修正、本大会のために修正

【縮尺/等高線間隔/地図記号】

1:10000/等高線間隔 5m/ISOM2017 準拠

8月25日(日) [フォレスト団体競技](#)

【競技形式】 団体競技 3名によるリレー競技

【使用地図】 「ブランシュたかやま」

【地図作成】

NishiPRO、宮西山野精図により 2021 年作成
本大会のために修正

【縮尺/等高線間隔/地図記号】

1:10000/等高線間隔 5m/ISOM2017 準拠

7.2 計時システム

SPORTident システム(Si カード) 使用

- ・[スプリント競技](#)はタッチフリーに対応していますが、SI カードの使用を妨げません。
- ・[フォレスト個人競技](#)と[フォレスト団体競技](#)は、タッチフリーには対応していません。個人所有のタッチフリーカード (SIAC)を使用する場合でも、差し込みが必要です。
- ・Si ステーションに差し込んでも反応しない場合には、コントロールに付属しているピンパンチで地図のリザーブ欄にパンチをして、フィニッシュ後計算センターにて申告して下さい。Si ステーション、カードに不調が見られない場合にはこのパンチでの通過証明は認められません。
- ・SIAC と GPS 機能付きの腕時計を同じ腕に付けないようにしてください。SIAC の反応が弱まる可能性があります。

7.3 服装・装備に関する注意

- ・主に森林内の競技であり、枝や藪などによる外傷を軽減するための長袖（または長袖インナー）、長ズボン

(またはタイツ)の着用を推奨します。また、団体競技の競技エリアでマダニの生息が確認されているため、ディート成分が配合された虫よけスプレーの使用も合わせた推奨します。

・ [フォレスト個人競技](#)と [フォレスト団体競技](#)では使用する靴に制限はありません。山林を走るのに適した靴を推奨します。

・ [スプリント競技](#)ではピン付きシューズの使用を禁止します。

・ GPS 端末 (腕時計等) は、競技中に地図や距離の表示が見られない状態である限り、携行できます。ただし、遭難による競技中断の際に関してはこの限りではございません。

7.4 コース情報

7.4.1 [スプリント競技](#)

スプリント競技

名称	おおよその距離	優勝確定時間	備考
AL	3.5km	15 分	ランキング対象
AS	2.5km	10 分	
B	2.0km	8 分	

7.4.2 [フォレスト個人競技](#)

個人競技

名称	おおよその距離	等高距離	優勝確定時間
AL	4.6km	240m	40 分
AS	2.8km	120m	25 分
B	1.4km	20m	10 分

7.4.3 [フォレスト団体競技](#)

名称	競技形式	おおよその距離	等高距離	優勝確定時間	備考
RL	リレー競技 (1 チーム 3 人)	4.5km-4.7km	170m-180m	120 分	距離は 1 人あたり
RS	リレー競技 (1 チーム 3 人)	2.5km-2.7km	110m-120m	110 分	距離は 1 人あたり

OL	個人競技	4.5km	170m	120分	RL と同一コース
OM	個人競技	2.5km	100m	120分	RS と同一コース
OS	個人競技	2.0km	100m	100分	UJ(中高生向けクラス)と同一コース

8. 実行委員会

8.1 広報の方法

本大会に関する広報は、JOYにて行います。

8.2 問い合わせ

本大会に関する問い合わせは以下のメールアドレスまでお寄せください。

➤ cs.38th.jhoc@jhof.jp

8.3 実行委員会

- 委員長 清古光
 - 委員/競技責任者 福室凜
 - 委員/競技責任者 (スプリント) 高橋悠
 - 委員/運営責任者 久米慧
 - 委員/渉外責任者 梶本和
 - 委員/広報責任者 伊藤悠真
 - 委員/会計責任者 石塚陽広
- イベントアドバイザー 高村卓(JOA 公認イベントアドバイザー)
- その他委員多数

9.参加申込み (エントリー)

申込は Japan-O-Entry にて行います。各日程で申込ページが分かれていますのでご注意ください。

申込期限：8月9日 (金)

[スプリント競技](https://japan-o-entry.com/event/view/1665) : <https://japan-o-entry.com/event/view/1665>

[フォレスト個人競技](https://japan-o-entry.com/event/view/1758) : <https://japan-o-entry.com/event/view/1758>

10.料金（いずれも選手1人あたりの額）

10.1 参加費

	スプリント競技	個人競技	団体競技
大学生	3000円	4500円	4500円
社会人	3500円	5000円	5000円

10.2 その他

SI レンタル	300円
地図販売	500円

11.食事、交通について

8月23日(金) [スプリント競技](#)

茅野駅から徒歩20分です。また、茅野市運動公園第二駐車場が利用可能です。

8月24日(土) [フォレスト個人競技](#)

米沢小学校校庭を駐車場として利用できる予定です。ドライバーは乗降所で同乗者を下ろした後、米沢小学校校庭に駐車してください。米沢小学校から乗降所までのドライバー輸送を行います。

8月25日(日) [フォレスト団体競技](#)

ブランシュたかやま第二駐車場が利用可能です。

以上 (2024年7月22日 更新)