

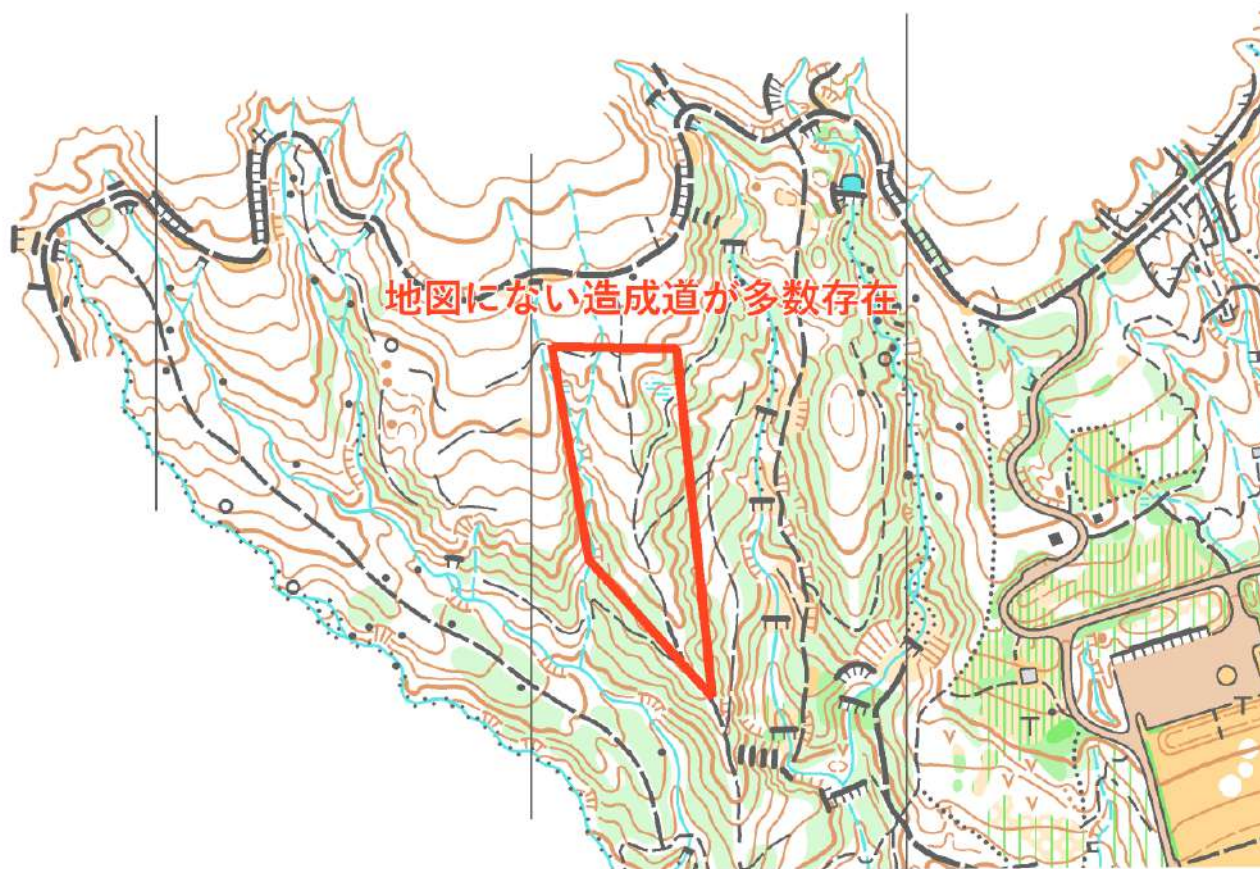
2024年度関東・北東地区
ロングセレ
公式掲示板

2024年6月29日

【最重要】 伐採について

- テレイン内にて伐採が行われており、地図にない多数の造成道のできている範囲があります。
- 95番コントロール（ALクラスのみ使用）は当該範囲内にあり、地形等の判別が難しくなっています。
- その他のクラスで使用するコントロールは当該範囲内にございませんが、関東Ms、北東Ms、北信越Msクラスで当該範囲を競技中に通過します。
- 当該範囲を中心に、重機が置かれている場合がございます。重機に近づかないようご注意ください。
- 次頁にて当該範囲の場所を示します。

【最重要】 伐採について



※旧図を用いています。

ディスクリプションの修正

- 以下のコントロールのディスクリプションを修正いたします。

- 133番コントロール

誤

	133	●	●	1	≡	
--	-----	---	---	---	---	--

 → 正

	133	●	●	1	≡	
--	-----	---	---	---	---	--

- 150番コントロール

誤

	150	⋈			⌊	
--	-----	---	--	--	---	--

 → 正

	150	⋈			⊙	
--	-----	---	--	--	---	--

会場への経路について

会場までの来場経路を左下図の赤いルートに限定いたします。（詳細はプログラム参照）

上記以外のルートで来場した場合、**失格とする** ことがございます。



フィニッシュレーンについて

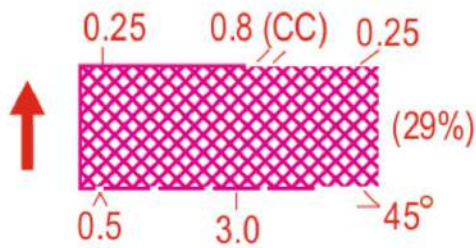
- 会場への経路上より、フィニッシュレーンが視認できる場合があります。競技の公平性の観点から、フィニッシュレーン位置を公開いたします。
- 計センおよびフィニッシュ地区への出走前の立ち入りは禁止です。



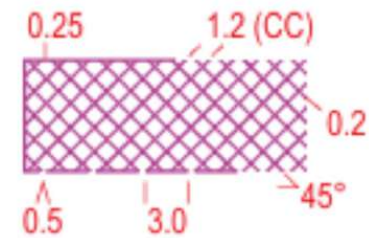
フィニッシュレーンの位置

立入禁止記号について①

- 判読性向上のため、709 立入禁止区域の記号を下図左の旧規定の記号にて代用しております。



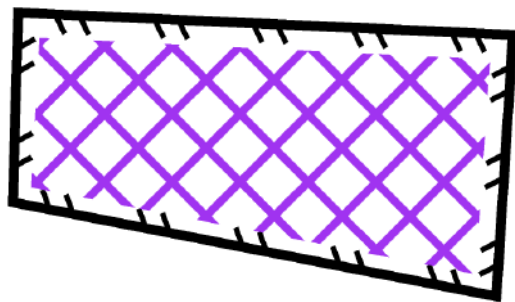
今回用いる記号



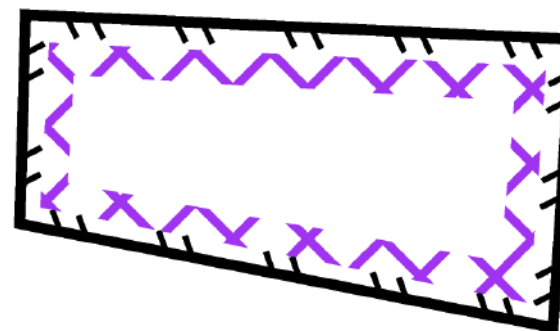
現行規定の記号

立入禁止記号について②

- 地図の判読性向上のため、一部エリアにおいて立ち入り禁止記号を右下図のように一部省略しております。



本来の表記



実際の表記

※本サンプルにおいて立入禁止記号は現行規定のものを用いておりますが、前頁にある通り実際は異なるのでご注意ください。

危険箇所

トレイン内に、下図のような壊れかかった木製の橋がございます。
地図上で立入禁止である旨示した上、現地において青黄テープを巻いております。危険ですので通行しないようにしてください。



「立入禁止」の看板について

- 下図のように「通行止」「立入禁止」等の看板のある箇所がありますが、**地図に立入禁止の旨示されておらず、かつ現地に青黄テープが巻かれていない場合は通行して構いません。**



トレイン内の様子①

- 405 森



トレイン内の様子②

- 406 植生（速度低下）



トレイン内の様子③

- 407 植生（速度低下、見通し良好）



トレイル内の様子④

- 408 植生（走行困難）



特殊記号①

- 530 目立つ人工特徴物 (○) : 炭焼き窯あと



特殊記号②

- 531 目立つ人工特徴物 (×)



未入金者

- 以下に示した参加者は、受付にて料金の不足分をお支払ください。
(敬称略)
- 料金のお支払いは、現金もしくはPayPayにて承ります。
 - 桃井 陽介
 - 森下 遥
 - 本庄 裕一
 - 金子 哲士
 - 伊藤 元春
 - マルテムヤノフ・イワン

裁定委員

- 本大会における裁定委員は以下の3名です。（敬称略）

- 太田 知也 朱雀OK
- 宮本 知江子 京葉OLクラブ/千葉OLK
- 村上 巧 横浜OLクラブ/つばめ会