

2024 関学ペア0

公式掲示板

コース距離の変更

各コース距離に変更があります。

MF : 2.3 → 2.4 (km)

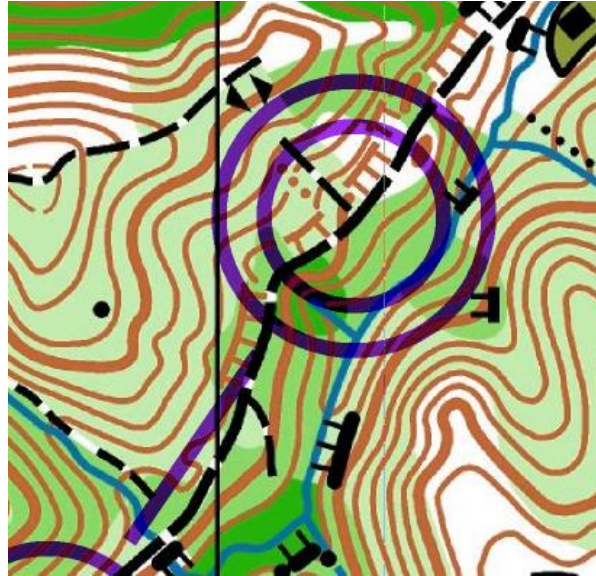
WF : 2.0 → 1.9 (km)

A : 3.7 → 3.6 (km)

フィニッシュ地点の変更



変更前



変更後

フィニッシュ地点が
地図上より約100m程
手前に位置しています。

競技時間について

全てのクラスにおいて、競技時間は**2時間**です。

競技時間内にフィニッシュを通過してください。

競技時間を過ぎた場合、記録が残りません。

また、競技時間を過ぎていなくても、フィニッシュ
閉鎖時刻までにはフィニッシュを通過してください。

誘導テープについて

誘導テープについて、プログラムから変更があります。

会場～スタート地区：誘導地図 + **赤テープ**誘導（計徒歩**15分**）

競技中：**赤白ストリーマ**

フィニッシュ～会場：競技用地図

Aクラス及び2本目以降の出走時刻について

一般の方のAクラス及び学生の2本目以降の出走について、フリースタートと記載されていましたが、

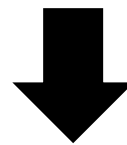
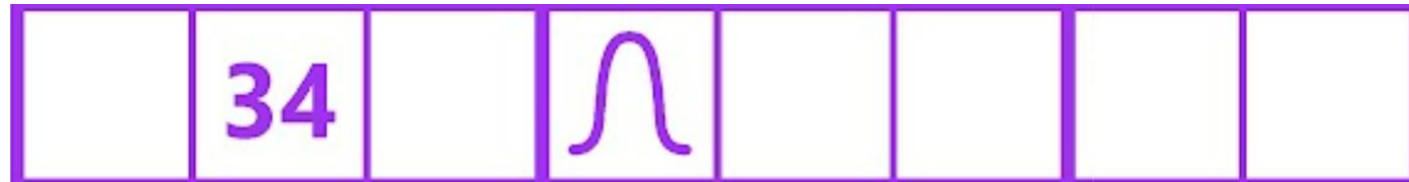
11:10以降順次フリースタートとさせていただきます。

位置説明の訂正

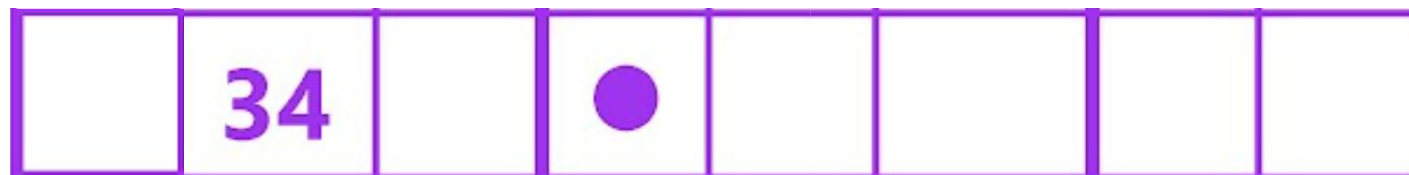
対象クラス：MF

地図の位置説明において誤りがあります。

34番ポスト 沢



34番ポスト こぶ



競技中の安全面について

雨により、トレイン内が大変滑りやすくなっております。

斜面を上る・下る際は特に注意をして行ってください。

上級生は新入生に極力無理をさせないような配慮をお願いします。