



発行日:2024年5月31日

千葉大OLC50周年記念大会

Bulletin2.0

千葉大学体育会オリエンテーリング部の創部50周年を記念して、現役部員とOBOGによる3日間イベント、千葉大3Daysを開催します。本大会は、3Daysの3日目の大会となります。

開催日

2024年9月16日(月・祝)

主催者

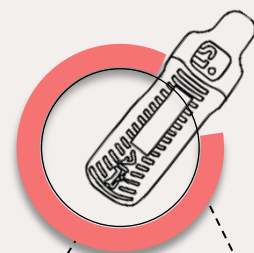
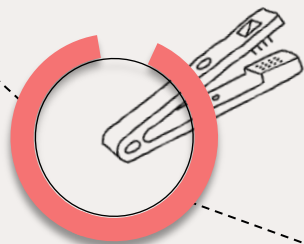
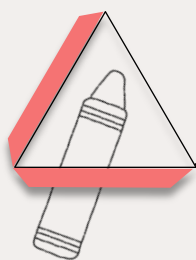
千葉大学体育会オリエンテーリング部
鳩の会(千葉大OLC OBOG会)

開催場所

栃木県日光市川治温泉高原

会場

エーデルワイススキーリゾート(青空会場)



もくじ

1. 創部者からのあいさつ	3
2. 主催者・スタッフ紹介	4
3. クラスおよび参加資格.....	5
4. 競技情報	6
5. 参加費	9
6. 地図販売、グッズ販売	10
7. エントリー	10
8. 交通.....	11
9. 宿泊.....	12
10. 注意事項、問い合わせ先	12

1. 創部者からのあいさつ



創部者
河原康雄氏(1975年入学)

1977年4月24日 新歓OL(鎌倉にて)

千葉大OLCが創立50周年と聞いた時にはまず…ウソッ～。自分の年を改めて感じてホントだ～と。OLから離れてしまって、35年近く、創設者と言われても恥ずかしいだけです。

千葉大に入ってすぐ初めて個人OLに出た、1975年5月、飯能市の宮沢湖で開かれた第1回関東学生OL大会。ゴールして会場の片隅でひとり弁当を食べながら会場を見廻すと、どこかの大学では車座になって楽しそうに弁当を食べている。この様子を見て「千葉大にもサークルを創ろう」「来年の大会には千葉大の仲間と一緒に参加するぞ」と心に誓った。

そんな軽い気持ちから始まったサークルが、大会も開催するようになって、50年という年を刻んできた。サークルの仲間たちみんなの努力と、大会に参加して下さった皆様のご支援の賜物です。

ありがとうございます。



1976年8月8日 富士山麓大会@鳴沢村(左写真)



1979年3月25日 全日本大会@小田原(右写真)

2. 主催者・スタッフ紹介

主催者

主催	千葉大学体育会オリエンテーリング部 鳩の会(千葉大OLC OBOG会)
後援	日本学生オリエンテーリング連盟、那須塩原市
協賛	有限会社ヤマカワオーエンタープライズ 株式会社ブライトコンパス O-Support
実行委員長	佐藤宏紀 (2020年度入学)
運営責任者	猪股紗如 (2019年度入学)
競技責任者	大六野祐斗(2020年度入学)
渉外責任者	寺町俊輝 (2020年度入学)
作図責任者	伊地知淳 (2018年度入学)
会計責任者	本多一成 (2017年度入学)
広報責任者	森下遥 (2020年度入学)
コースプランナー	山口大助 (1994年度入学)
イベントアドバイザー	田中徹 (京葉オリエンテーリングクラブ)

スタッフ

山川順子 (1979年度入学)	齋藤宏顕 (1981年度入学)	柳澤貴 (1983年度入学)
山本賀彦 (1983年度入学)	花木睦子 (2001年度入学)	鳥居正 (2006年度入学)
津田春菜 (2007年度入学)	佐東一輝 (2013年度入学)	中浴広樹 (2013年度入学)
國方敬史 (2014年度入学)	小山智子 (2014年度入学)	富山稜真 (2014年度入学)
中野航友 (2014年度入学)	稲垣秀奈美(2015年度入学)	森谷風香 (2015年度入学)
岩佐一大 (2017年度入学)	得能涉 (2017年度入学)	宮嶋哲矢 (2017年度入学)
森山凌佑 (2017年度入学)	笠井虹汰 (2018年度入学)	大西諒哉 (2019年度入学)
崎原美咲紀(2019年度入学)	矢倉美励 (2019年度入学)	石原怜甫 (2020年度入学)
真家遼介 (2020年度入学)	高塚碩己 (2021年度入学)	富田明花 (2021年度入学)
八房穰 (2021年度入学)	小野萌菜 (2022年度入学)	片岡明日香(2022年度入学)
照井真実 (2021年度入学)	長澤徳英 (2022年度入学)	古谷那奈 (2022年度入学)
皆上直香 (2022年度入学)	吉川真由 (2022年度入学)	細川結愛 (2023年度入学)
増淵友汰 (2023年度入学)		

3. クラスおよび参加資格

競技者登録:要 競技時間:180分											
男性クラス (女性も参加可能)					女性クラス						
クラス	優勝設定時間	距離目安	地図縮尺【1:】	レベル	クラス	優勝設定時間	距離目安	地図縮尺【1:】	レベル	年齢	備考
M21A	80分	10km	15,000	6	W21A	80分	7km	15,000	6	19歳以上	
M21AS	60分	7km	15,000	6	W21AS	60分	5km	10,000	6	19歳以上	
M30A	70分	7km	15,000	6	W30A	70分	6km	10,000	6	30歳以上	
M40A	65分	6km	10,000	6	W40A	65分	5km	10,000	6	40歳以上	
M50A	55分	5km	10,000	6	W50A	55分	4km	10,000	6	50歳以上	
M60A	50分	4km	10,000	6	W60A	50分	3km	7,500	6	60歳以上	
M70A	50分	3km	7,500	6	W70A	50分	2km	7,500	6	70歳以上	
M80A	50分	2km	7,500	6	W80A	50分	2km	7,500	6	80歳以上	
M90A	50分	2km	7,500	6	W90A	50分	2km	7,500	6	90歳以上	
M20A	60分	7km	15,000	5	W20A	60分	5km	10,000	4-5	16-20歳	
M18A	60分	5km	10,000	4-5	W18A	50分	3km	10,000	4	13-18歳	
M15A	40分	3km	7,500	3	W15A	50分	3km	7,500	3	11-15歳	
競技者登録:不要 競技時間:120分											
男性クラス (女性も参加可能)					女性クラス						
クラス	優勝設定時間	距離目安	地図縮尺【1:】	レベル	クラス	優勝設定時間	距離目安	地図縮尺【1:】	レベル	年齢	備考
M12	30分	2km	7,500	2	W12	30分	2km	7,500	2	12歳以下	小学校高学年以下
M10	30分	2km	7,500	1	W10	30分	2km	7,500	1	10歳以下	小学校中学年以下
M21B	30分	3km	7,500	3	W21B	40分	3km	7,500	3	21-34歳	
M35B	30分	3km	7,500	3	W35B	40分	3km	7,500	3	35-49歳	
M50B	30分	2km	7,500	3	W50B	40分	2km	7,500	3	50-64歳	
M65B	30分	2km	7,500	3	W65B	40分	2km	7,500	3	65歳以上	
M20B	30分	3km	7,500	3	W20B	40分	3km	7,500	3	19-20歳	
M18B	30分	3km	7,500	3	W18B	40分	3km	7,500	3	16-18歳	
M15B	30分	2km	7,500	3	W15B	40分	2km	7,500	3	15歳以下	
オープンクラス(複数人で出走可能) 競技時間:180分											
ON	30分	2km	7,500	2							男女の区別なし
OAL	60分	6km	10,000	6							男女の区別なし
OAS	30分	3km	7,500	6							男女の区別なし
OBL	50分	3km	10,000	4							男女の区別なし
OBS	30分	2km	7,500	3							男女の区別なし

※ レベルに関する情報

レベル1: 道を辿ればゴールまで回ることができるコースで、分岐にコントロールがあれば正しい方向に向かえる方
レベル2: 道を辿ればゴールまで回ることができるコースで、分岐にコントロールがなくても正しい方向に向かえる方
レベル3: 道以外の線状特徴物(植生界や不明瞭な小川、溝など)を辿ることができる方、線状特徴物の左右に出てくる特徴物を地図から確認できる方、線(面)状特徴物から他の線(面)状特徴物にショートカットできる方
レベル4: コンパスを使用できる方、正置ができる方、見通しが悪くてもコンパスを利用し進める方、等高線の読み取りができる方
レベル5: 地形の大きさや方向、形、斜度の変化をナビゲーションに利用できる方、短い距離のコンパス直進ができる方、特徴物や等高線など複数の情報を利用して現在位置を特定できる方
レベル6: 長い距離のコンパス直進ができる方、小さな特徴物をつないで走行できる方、斜面上で方向維持ができる方

レベル1~2が初心者向け、レベル3~4が中級者向け、レベル5~6が上級者向けとなっています。

出典:オリエンテーリング指導教本ナビゲーション技術編,公益社団法人日本オリエンテーリング協会,2017

<http://www.orienteering.or.jp/archive/leader/text4.pdf>

※ 競技者登録が必要なクラスに参加する場合は、(<https://japan-o-entry.com/event/view/1608>)
などにより登録を行ってからエントリーを行ってください。

※ 年齢は、2025年3月31日までに達する年齢です。

※ 20歳以下の方は、実際の年齢に対して1ランク上のクラスへの出走が可能です。

※ 全日本大会における、M/W20Eの出場資格を取得を目指す方は、M/W21Aクラスではなく、M/W20Aクラスへのエントリーを行うことをご検討ください。

参考:全日本大会エリートクラス出場資格規則,公益社団法人日本オリエンテーリング協会,2023

https://www.orienteering.or.jp/archive/rule/rule_JOC_qualification_20230918.pdf

日本ランキング対象大会(フォレスト・スプリント)運用ガイドライン,公益社団法人日本オリエンテーリング協会 全日本大会委員会,2023

http://www.orienteering.or.jp/archive/rule/guideline_japan_ranking_20231026.pdf

※ 参加者数によって、年齢が隣接するほかのクラスと統合する可能性があります。

※ 優勝設定および距離はプログラムまでに変更する可能性があります。

4. 競技情報

競技規則

日本オリエンテーリング競技規則,公益財団法人日本オリエンテーリング協会,2024

https://www.orienteering.or.jp/archive/rule/rule_competition_20240211.pdf に準拠。

競技形式

ポイントオリエンテーリング ロング・ディスタンス競技

EMIT社電子パンチング計時システム(Eカード)を使用

競技時間

	競技者登録必要クラス	競技者登録不要クラス	
クラス	A	B	オープン
競技時間	180分	120分	180分
トップスタート時刻	10:30		
フィニッシュ閉鎖時刻	15:30		

地図情報

地図図式	ISOM2017-2に準拠
縮尺	1:15,000(一部クラスは1:10,000、1:7,500) 詳しくはクラス表を参照
等高線間隔	5m
使用地図	鶏頂山周辺新規トレイン(名称未定) NishiPRO、宮西山野精図、主催者有志による新規作成

トレインの状況

栃木県日光市鶏頂山(標高1765m)の北麓から西麓標高約1250~1550mに位置し、トレインは現役のエーデルワイススキーリゾート、既に閉鎖された鶏頂山スキー場跡、メイプルヒルスキーリゾート跡、およびそれをつなぐ林で構成されている。

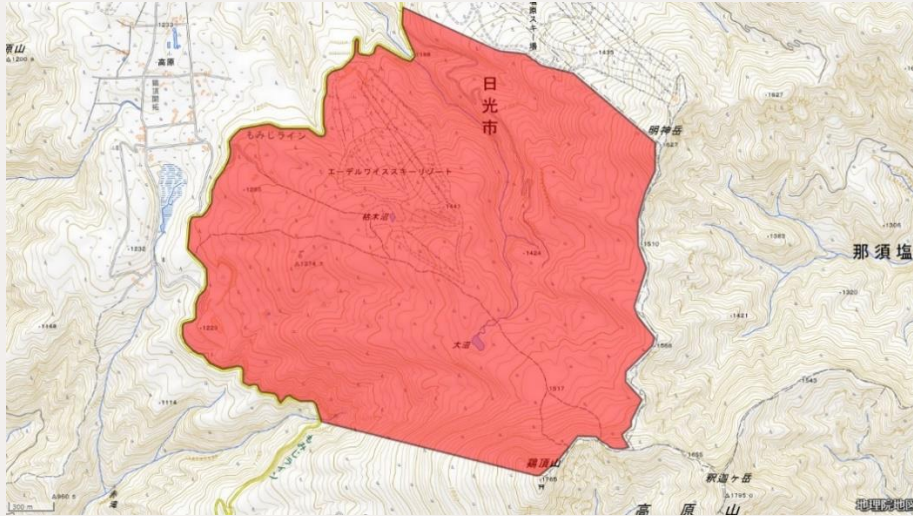
スキー場トレイン特有の大きな尾根沢が形成された斜面に加え、微地形が発達した平坦なエリアが混在している。ゲレンデや登山道に由来する植生界や小径などの線状特徴物が多く存在するが、エリアは限られる。概して走行可能性は極めて高いが、下草や岩礫により走行可能性が低下する箇所も存在する。

エリア毎にめまぐるしく様相が変わるところも特徴で、競技の進行とともに移り変わる幻想的な景観を楽しむことができる。

現役スキー場と引退したスキー場が繋がる本トレインは、千葉大OLC現役学生とOBOGが一体となって運営する本大会に相応しい舞台となるだろう。

立入禁止区域

本大会当日まで、以下の競技エリア（下図で赤く塗られた範囲）へのオリエンテーリングを目的とする立入を禁止します。なお、立入禁止区域のオリエンテーリング以外の目的での通行や施設の利用は妨げません。



国土地理院地図 (<https://maps.gsi.go.jp/>) を加工して作成

表彰

競技者登録必要クラス上位3名
競技者登録不要クラス上位1名
鳩の会特別表彰

表彰対象クラス及び順位はプログラムまでに変更する可能性があります。
また、オープンクラスへの表彰はございません。

気候

9月16日



最高気温 22.4℃

平均気温 18.0℃

最低気温 14.7℃



降水日数
15日/30日



標高差
観測所 620m
トレイン 1250~1550m

五十里地域気象観測所（本大会開催地に最も近い観測所）の過去30年間の記録より

逸脱事項

クラス分けについては、公認大会のクラス分けAクラス・パターン②に準拠していますが、逸脱事項として、新しく、下記のクラスを設けています。

【M/W21ASクラス、オープンクラスとしてOAL、OAS、OBL、OBS、ONクラス】

服装と用具に関する注意

- ⊗ 公序良俗の範囲内である限り、服装・靴に制限は設けません。金属ピン付きシューズでの出走も可能です。
- ⊗ テレイン内に熊の生息が確認されています。必ず、熊鈴を携帯してください。
- ⊗ GPS機能を有するデバイスの携帯自体は禁止しませんが、ナビゲーションを目的とした使用は禁止とします。
- ⊗ また、オリエンテーリングにおける一般的なリスクを示した参加同意書をご確認ください。エントリーをもって、参加同意書へ同意したとみなします。参加同意書は次のリンクよりご確認ください。
(<https://japan-o-entry.com/event/view/1557>)

5. 参加費

	一般	学生	18歳以下
競技者登録必要クラス	¥5,500	¥4,000	¥2,500
競技者登録不要クラス (グループ出走を除く)	¥3,200	¥2,800	¥2,000
グループ出走の場合	グループ出走基本料金: ¥2,200 1人あたり料金: ¥500		

カードレンタル料

¥300

- ※ 競技者登録必要クラスの一般の参加費については、JOA会員支援寄付金1,000円を含みます。
- ※ 学生は、19歳以上28歳以下でかつ大学・短期大学・大学院・高等専門学校に所属する人を対象とします。
- ※ 年齢は、2025年3月31日に達する年齢です。
- ※ 遅れエントリーは全クラス一律で、「上記金額+¥1,000」とします。グループの場合は、チームで「上記金額+¥1,000」とさせていただきます。
- ※ 大会中止を含め、いかなる場合も参加費の返金はありません。ご了承下さい。
- ※ コンパスは、保証金3,000円(返却時に返金)での貸し出しを行います。数に限りがございますので、ご自身で用意してくることをお勧めします。
- ※ レンタル品を破損・紛失された場合、弁償金として実費をいただきます

6. 地図販売、グッズ販売

地図販売

コース図	全コントロール図+パターン表
¥400	¥700

- ※ 日学賛助会員の方には、全コントロール図+パターン表を贈呈させていただきます。
- ※ 地図販売の当日受付はございません。事前にお申し込みください。

グッズ販売

記念グッズの販売を行います。

詳細情報につきましては、近日中に掲載いたしますので今しばらくお待ちください。

7. エントリー

申込方法

Japan-O-entrY (<https://japan-o-entry.com/event/view/1557>)にて申込をお願いします。

- ⊗ 鳩の会所属の方は、エントリー時に鳩の会欄に○をつけてください。また、所属に鳩の会を入れてお申込みください。
- ⊗ 日学賛助会員の方には、全コントロール図を贈呈します。エントリー時に日学賛助会員の欄に○をつけてください。
- ⊗ 小さなお子様がいるご家族での参加などの場合、スタート時刻を配慮しますのでお問い合わせください。
- ⊗ **エントリーをもって参加同意書に同意したものとみなします。**
- ⊗ オープンクラスにおいて、複数人での出走を希望する場合は、グループでの出走を選択してください。また、グループ出走は6人までとなっております。7人以上のグループの方は6人以下となるよう分けてエントリーを行ってください。グループでのエントリーの場合も1人1枚地図を配布させていただきます。
- ⊗ 事前エントリーの代走出走は認めません。
- ⊗ **当日エントリーはオープンクラスを含め、ございません。**
- ⊗ 千葉大3Days全日参加の方には、特典品のご用意があります。奮ってご参加ください。

エントリー期限

通常エントリー **8/5(月) 入金締切:8/6(火)**

遅れエントリー 8/12(月)-8/19(月) 入金締切:8/20(火)

※遅れエントリーの期間は変更する可能性があります。

8. 交通

概要

会場

エーデルワイススキーリゾート

〒321-2612 栃木県日光市川治温泉高原 鶏頂山

<https://maps.app.goo.gl/7nqFdvoG3TfsbFdF8>

駐車場

エーデルワイススキーリゾート 駐車場(会場まで徒歩1分)

<https://maps.app.goo.gl/k3sUyvZscagvn7Qz9>

公共交通機関でお越しの方

JR那須塩原駅より 大会専用バスが運行いたします。所要時間は約90分です。

料金は往復**3,300円**です。片道みの乗車の場合は**1,800円**となります。大会中止を含め、いかなる場合も返金はありません。ご了承ください。

大会専用バスの申込はエントリーと同時に受付を開始します。エントリー時にお申し込みください。また、申し込み状況によって、バスの締め切りは早まる可能性があります。バスの利用をお考えの方は早めの申し込みをお勧めします。

運行スケジュールは以下の予定です。申し込み状況によって増便する可能性もございます。

また、バスを利用する場合は、着替えなどの準備をしっかりしてからのご乗車を強く推奨します。

塩原温泉でのバス発着場はプログラムまでに変更する可能性があります。



車でお越しの方

会場駐車場まで

東北自動車道「西那須野塩原IC」より 55分

塩原温泉バスターミナルより 25分

日光宇都宮道路「今市IC」より 50分

9. 宿泊

塩原温泉の宿泊情報は以下のリンクから確認することができます。

宿泊施設の選定にご活用ください。

<http://www.shioryo.sakura.ne.jp/syukuhakuitiran>

<https://www.siobara.or.jp/spa/hotel/>

<https://japan-o-entry.com/event/getfile/6470>

10. その他、問い合わせ先

その他

- ⊗ 競技の公正性を保つためにドーピング検査を行うことがあります。
- ⊗ 体験会としてミニスプリントを行う予定です。事前申し込みはございません。
- ⊗ 本大会は、雨天決行・荒天中止とさせていただきます。

問い合わせ先

ご不明な点、質問などがございましたら、以下のメールアドレスまでご連絡ください。

また、エーデルワイススキーリゾートへの直接のご連絡はご遠慮ください。

Mail: chiba.hato.50@gmail.com (☎→@)