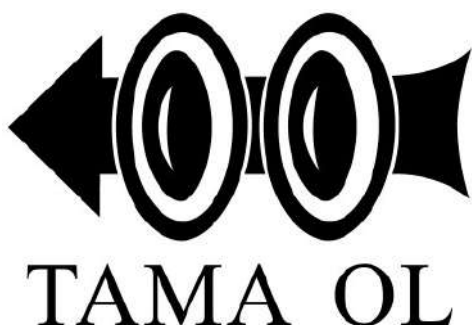


長佐古杯争奪
日本ランキング対象大会

第41回 ジュニアチャンピオン大会

成績表



2024.4.21

曇時々晴

東京都青梅市・埼玉県飯能市

「七国峠 2024」

主催 多摩オリエンテーリングクラブ

後援 東京都オリエンテーリング協会
青梅市教育委員会

協賛 O L G 奥武蔵野 (小笠原揚太郎氏)
O-Ajari (田島利佳氏)
O-Support (小泉成行氏)

協力 青梅レクリエーション研究会

■ ご挨拶と御礼

多摩オリエンテーリングクラブ会長

菅原 琢

ジュニアチャンピオン大会にご参加いただきありがとうございます。春開催になって4回目となり新歓クラスを併設する流れが定着してきた感があります。新歓クラスだけで68グループ・154人の出走があり、大会全体では550名ほどにご来場いただいた計算となります。

JMEクラス優勝の平田さん、JWEクラス優勝の大野さん、おめでとうございます。

前日の試走時は快晴でこの時期としてはかなり暑い天気でしたが当日は雨の降り出しを気にしながらの運営となりました。競技をする上では絶好のコンディションだったのではないかと思います。運営上の大きなトラブルもなく、17時過ぎに役員が撤収するまで雨が降り出さず助かりました。(この時期は天気が安定しないので大会当日の天気に恵まれて本当に良かったです。月曜・火曜は雨でした。)

久しぶりの屋内会場となり、初心者説明所も久しぶりに開設することができました。公式にグループクラスを用意したり(これは1人で回るのには不安のある人の指導の場として使ってもらえればと言う想いがあります。) スタート、フィニッシュ、本部をインターネットを介してリアルタイムで結んで正確な記録計時を実現するなど省力化できる部分は省力化しつつ、押さえるべきところはしっかりと押さえた大会運営を心がけています。

当大会は普通の大会と比べ経験の浅い参加者の比率が多いため気苦労も多いのですが、ジュニアと初心者のために!と言う気持ちを今後も持ち続けていきたいと思っています。

■ ご挨拶

この度は第41回ジュニアチャンピオン大会にご参加いただきありがとうございます。コロナ禍による延期をきっかけとして始まった4月開催も4回目となり、イメージが馴染んだためか、今年も多くの方々に参加いただくことが出来ました。

今回は新型コロナウイルス感染症が5類に移行してからはじめての大会となり、久しぶりに初心者説明コーナーを再開するなど、従来ののびのびとした大会に戻ることが出来ました。レース後にジュニア向けに用意した「地図クイズ」に、ジュニアが真剣に取り組んでいる様子が印象的でした。親子、家族全員で参加いただいた方も多く、今後も毎年参加いただけるような大会にしていきたいと考えております。

今回は、昨年に引き続きウイニングタイムをやや長めに設定いたしました。十分楽しんでいただけましたでしょうか? 近年、短めのコースを提供することが多かったのが新鮮に感じられたのではないのでしょうか? 上級クラスではややウイニングがこちらの想定より短くなってしまったクラスもありますが概ねうまくまとまったかと思えます。

競技時間(最大150分)に間に合わずタイムオーバー(失格)となった方は昨年と比べ激減しました。無理せずルールどおりに(棄権してでも)帰還されたことを高く評価したいと思います(*)。冬であれば低体温症、夏であれば熱中症のリスクがある自然相手の競技ですので安全のためにも実力にあったクラス選びと競技時間の遵守を重ねてお願いいたします。事故なく、気持ち良くオリエンテーリングを楽しんでいただくためにとっても大切なことですので。

*例えば昨年のJMEの完走率は52%という異常値でしたが今年は84%と正常化しました

表彰式で実行委員長から紹介したとおり、現在七国峠の地図を現代の基準でリニューアルしています。次回大会では生まれ変わった七国峠でのオリエンテーリングをお楽しみいただけたらと思います。ご期待下さい。

オリエンテーリングは地元の方のご理解・ご協力があって成り立つスポーツです。立正佼成会様、青梅レクリエーション研究会様ほか、地元の皆様には多大なご協力をいただきました。また、協賛の方々からいただくたくさんの賞品はジュニア選手の大きなモチベーションとなっており、将来日本を代表する選手へと成長していく一助になっているのは間違いありません。本大会を支えて下さった皆様に厚く御礼申し上げます。

大会実行委員長

平木 達也

新歓クラスも、5つの大学クラブ、1つの高校クラブに利用いただき、本大会の新たな役割として定着してきた感触があります。今後も改善に努めてまいります。

表彰式の後に会場で発表しましたが、来年の大会は七国峠を大幅リメイクした地図をお披露目する予定です。是非新しくなって精度向上した地図によるオリエンテーリングをいち早く体験いただきたいです。

最後になりますが、今回ご理解、ご協力を頂いた地元の皆様、後援、協賛を頂いた皆様にお礼を申し上げますとともに、今後も変わらぬご支援をお願いして、ご挨拶に代えさせていただきたいと思えます。

■ ご挨拶

この度はジュニアチャンピオン大会に参加いただきありがとうございます。当日は雨も持ちこたえ、大きなケガ人や地元とのトラブルもなく、無事に大会を終えることができ安心しております。今大会のコースはアップダウンが多くJME・JWE クラスは体力的にタフなものだったと思いますが、良く健闘され優勝タイムはほぼ想定ウイニングタイムどおりでした。今後ともオリエンテーリングの練習に加え、走力強化にも取り組

競技責任者 三野 隆志

んで、日本代表を目指してがんばって欲しいと思います。シニアの方におかれましては4年連続同じテレーンでの開催にも関わらず、毎年大勢の方に参加いただき感謝申し上げます。

最後に、大会の開催にご協力いただきました地元の方々、後援団体の方、毎年協賛していただいている個人の方々に厚くお礼申し上げます。

～次回大会告知～

2025年4月、

第42回ジュニアチャンピオン大会を

七国峠を大幅リメイクした地図を用いて

開催します。是非ご参加ください！



■ Junior Champion

JME・JWE 優勝の以下の者を今年度のジュニアチャンピオンと認め、栄誉を称えます。

JME 優勝 平田海星（県立浦和高校）

JWE 優勝 大野知沙子（E S 関東C）

■ 長佐古杯について

オリエンティアとして非凡な才能を持ちながら昭和59年7月に22才の若さで他界した長佐古哲也君は多摩OLが永遠の課題として持ち続けているジュニアオリエンティアの育成の中から育った逸材でありました。第2回大会(物見塚 1980)では実行委員長も務めました。

中学生の頃から始めたOLは高校、大学と進むにつれ着実にエリートランナーとしての力をつけておりましたが東京農工大在学中に発病し、わずか8ヶ月余りの激しい闘病生活の末、ご両親・ご家族・友人・OL仲間等多くの人たちの願いもむなしく深い悲しみと多くの尽きせぬ思い出を残して突然去ってしまいました。

その訃報は多摩OL、そして東京農工大OL Cほかたくさんの方々のOL仲間たちにとって信じられない事でした。哲也君は世田谷に生まれお父上の転勤について札幌、神戸と移り住み、世田谷用賀中学校・新宿高校・東京農工大と進み、OLをこよなく愛しました。中島みゆきを聞く心やさしい青年でもありました。オーリンゲン大会への参加をはじめヨーロッパ遠征を夢見て、いつの時でも一生懸命生きた、哲也君の鎮魂を願って多摩OLジュニアチャンピオン大会に平成3年の開催から長佐古杯を設けました。JMEとJWEに与えられる賞(カップ)は長佐古家より多摩OLを通じOL発展のためにとご寄贈いただいたものを基金として運用、その賞に充当しております。多摩OLでは不世出のエリートランナーであった哲也君に続くオリエンティアの育成を念じ、質の高い大会を提供してまいります。このような主旨をご理解の上、ジュニアチャンピオン大会を今後ともよろしくお願ひ申し上げます

41st ジュニアチャンピオン大会成績

・正しいコントロールを回ってこなかった方はP x と記しました。

JME

出走者数 52 名

1 平田 海星	18 埼玉県立浦和高等	0:46:10
2 水野 舞人	16 県立千葉高校／E	0:47:12
3 上拾石幸太郎	17 麻布学園OLK	0:49:11
4 齋藤 颯	17 埼玉県立浦和高等	0:50:59
5 小坂 眺慧	16 桐朋IK	0:52:38
6 大久保 佑真	17 埼玉県立浦和高等	0:52:53
7 鈴木 大遥	17 埼玉県立浦和高等	0:53:22
8 山下 智希	17 埼玉県立浦和高等	0:54:17
9 伊藤 拓生	16 ES関東C	0:55:04
10 畑田 裕志	16 練馬OLC／桐朋	0:55:05
11 野本 凜太郎	15 東海中学校／OL	0:55:49
12 土橋 祐仁	18 ES関東C	0:56:06
13 澄川 祐樹	16 麻布学園OLK／	0:56:57
14 白土 怜	16 桐朋IK	1:00:36
15 兼城 奏大	18 埼玉県立浦和高等	1:01:03
16 飛岡 駿伸	17 麻布学園OLK	1:03:27
17 内倉 恒志	17 埼玉県立浦和高等	1:04:31
18 石川 大吉	17 東海高等学校	1:05:39
19 宮脇 滉直	16 練馬OLC／桐朋	1:05:41
20 宮治 明良	16 桐朋IK	1:06:16
21 鴛海 理仁	16 桐朋IK	1:06:25
22 青木 佑成	15 桐朋IK	1:07:16
23 阿部 慈央	17 麻布学園OLK	1:07:31
24 鶴田 海	16 桐朋IK	1:07:39
25 中村 航輔	15 桐朋IK	1:07:45
26 長尾 一馬	18 埼玉県立浦和高等	1:08:03
27 横山 祐介	17 東海高等学校／三	1:11:01
28 松浦 諭一寿	17 埼玉県立浦和高等	1:11:06
29 中村 匠	17 麻布学園OLK	1:11:10
30 初阪 慎一郎	17 埼玉県立浦和高等	1:11:58
31 清水 心大	15 東海中学校／OL	1:12:36
32 川口 暁正	17 埼玉県立浦和高等	1:12:56
33 寺岡 義人	17 埼玉県立浦和高等	1:15:25
34 田村 碧翔	17 埼玉県立浦和高等	1:16:41
35 漆谷 勇希	18 埼玉県立浦和高等	1:17:28
36 内田 善太郎	16 桐朋IK	1:17:31
37 山本 健太郎	16 桐朋IK	1:26:10
38 富野 拓人	18 埼玉県立浦和高等	1:29:41
39 犬飼 紘陽	15 桐朋IK／練馬O	1:32:54
40 池田 光汰	16 中大附属中学WI	1:35:01
41 林 剛広	15 麻布学園OLK	1:37:07
42 藤井 駿之介	16 麻布学園OLK	1:43:47
43 楠間 健晴	17 埼玉県立浦和高等	1:44:20
44 中村 健太郎	16 麻布学園OLK	1:45:27
平 隆広	17 桐朋IK／練馬O	失格(P2)
山本 遼太郎	17 埼玉県立浦和高等	失格(P2)
深川 悠真	17 埼玉県立浦和高等	失格(P3)
新田 義家	17 埼玉県立浦和高等	失格(P3)
鳥云 翔	17 埼玉県立浦和高等	失格(P3)
川俣 太一	17 埼玉県立浦和高等	失格(P5)
田島 弘太	17 埼玉県立浦和高等	失格(P8)
佐藤 照泰	18 埼玉県立浦和高等	失格(DISQ)

JWE

出走者数 5 名

1 大野 知沙子	17 ES関東C	0:44:38
2 佐々木 結佳	18 ES関東C／県立	1:02:34
3 石井 百花	11 OLP兵庫	1:11:17
4 山本 瑛里	17 渋谷で走る会	1:26:14
5 落合 美那	17 OLCルーパー	1:39:16

M18

出走者数 11 名

1 浅井 琉太郎	17 練馬OLC／渋谷	0:53:35
2 藤原 悠太	16 中大附属高校WI	1:23:33
3 松尾 泰成	17 県立千葉高校	1:25:44
4 神林 大翔	16 中大附属中学WI	1:29:15
5 岩崎 陸	17 中大附属高校WI	2:20:41
江草 孝太郎	17 武相高校	失格(TimeOver)
天野 暖之	16 栄光学園高／横浜	失格(TimeOver)
高橋 勇人	17 武相高校	失格(P3)
浅井 秀介	18 中大附属高校WI	失格(P3)
長縄 直弥	17 中大附属高校WI	失格(P4)
関屋 知優	17 武相高校	失格(DNF)

M18N

出走者数 3 名

1 清水 大輔	16	0:37:15
2 富永 康生	16 中大附属中学WI	0:41:05
3 小川 航平	16	0:57:47

M15

出走者数 11 名

1 若井 琉真	14 桐朋IK／入間市	0:23:46
2 伊藤 道隆	14 麻布学園OLK	0:24:16
3 石橋 虎大	14 麻布学園OLK	0:27:22
4 右田 連音	14 桐朋IK	0:27:55
5 工藤 祐一郎	15 半田市立成岩中学	0:30:49
6 池 遥大	14 麻布学園OLK	0:31:59
7 平野 碧人	14 麻布学園OLK	0:41:36
8 東 遼次	14 麻布学園OLK	0:43:23
9 水嶋 竜也	13 入間市OLC	0:48:16
10 石橋 珀築	14 麻布学園OLK	1:01:27
11 西脇 昊佑	14 入間市OLC	1:16:49

M15N

出走者数 3 名

1 佐々木 貞浩	14 中大附属中学WI	0:29:47
2 奥西 壮琉	14 中大附属中学WI	0:30:58
勝又 智弥	14 中大附属中学WI	失格(DNF)

M12

出走者数 4 名

1 白石 太郎	11 入間市OLC	0:33:17
2 篠原 稜一郎	11 渋谷で走る会	0:37:22
3 利光 健太	11	0:46:01
4 西脇 由晟	11 入間市OLC	0:51:22

M10

出走者数 1 名

1 小檜山 響	10	0:43:58
---------	----	---------

W18

出走者数 5 名

1 椎名 皆咲	16 中大附属中学WI	1:08:13
2 渡邊 心葉	17 中大附属高校WI	1:51:01
3 藤原 菜夏子	17 中大附属高校WI	1:58:06
小泉 七桜	17 中大附属高校WI	失格(P6)
児島 慎子	17 中大附属高校WI	失格(DNF)

W15

出走者数 4 名

1 中村 友美	15 中大附属中学WI	0:38:13
2 利光 茉莉	14	0:47:14
3 丸山 璃緒	15 中大附属中学WI	0:58:49
柴橋 芽咲	15 中大附属中学WI	失格(P1)

W12

出走者数 2 名

1 加藤 里菜子	12	0:37:53
2 源後 彩乃	11 みちの会	0:45:27

M21A1

出走者数 70 名

1 用松 知樹	24 丘の上	0:46:42
2 清水 俊祐	27 入間市OLC/O	0:49:12
3 折橋 旺	23 東大OLK/渋谷	0:50:06
4 渡邊 寛希	28 ときわ走林会	0:51:59
5 高橋 悠	20 KOLC	0:52:27
6 梶本 和	20 東大OLK	0:53:10
7 加藤 賢斗	20 筑波大学	0:53:18
8 柴田 日向	21 名楯OLC/OL	0:54:08
9 齋藤 佑樹	29 練馬OLC	0:56:02
10 村上 巧	40 横浜OLクラブ/	0:56:16
11 古吟 健晟	21 KOLC	0:58:19
12 谷口 恵祐	27 青葉会	0:58:35
13 伊藤 悠真	21 KOLC	0:58:47
14 吉田 勉	62 みちの会	0:58:50
15 桑原 唯歩	22 KOLC/静岡O	0:59:53
16 上妻 慶太	22 KOLC	1:00:10
17 中嶋 啓太	20 筑波大学	1:02:12
18 佐藤 優太郎	22 東大OLK	1:05:33
19 長谷川 敬祐	22 KOLC	1:06:20
20 得能 渉	26 鳩の会	1:06:48
21 古角 海志	21 東北大OLC	1:07:53
22 吉藤 剛	42	1:08:25

23 倉上 英	25 丘の上	1:08:48
24 村田 真之介	21 茨城大学	1:09:08
25 松井 俊輔	21 東大OLK	1:09:29
26 高塚 碩己	22 千葉大OLC/京	1:09:42
27 河合 優飛	20 KOLC	1:09:52
28 牧戸 悠生	21 日本大学/東大O	1:10:24
29 阿部 稜大	21 東工大OLT	1:10:58
29 山田 海音	22 千葉大OLC	1:10:58
31 宇田 陽介	20 東大OLK	1:11:35
32 水嶋 孝久	48 入間市OLC	1:12:02
33 池田 寛大	21 KOLC	1:12:26
34 佐々木奏太郎	21 東大OLK	1:13:25
35 川出 晃大	21 静岡OLC/静大	1:13:40
36 川邊 太清	26 丘の上/トータス	1:14:00
37 福留 悠斗	27	1:14:20
38 今中 雄磨	20 KOLC	1:14:25
39 大木 孝	36 みちの会	1:15:41
40 百田 怜世	20 早大OC	1:15:47
41 白石 達也	53 入間市OLC	1:18:14
42 直江 隼輝	21 筑波大学	1:18:33
43 木村 康陽	20 早大OC	1:21:13
44 清水 康介	21 KOLC	1:22:47
45 中田 博喜	40	1:22:55
46 小森 大輔	21 KOLC	1:23:10
47 高見 博道	56 OPC43	1:23:23
48 鈴木 隼人	20 千葉大OLC/京	1:24:05
49 原 総吾	23 早大OC	1:25:38
50 宮林 勝	54 入間市OLC	1:26:39
51 中堀 剛	54 入間市OLC	1:28:06
52 小杉 亮太	22 東工大OLT	1:30:07
53 鈴木 耀太	20 東大OLK	1:35:26
54 川上 竜太郎	45 OKM48	1:35:37
55 富澤 滉貴	20 早大OC	1:36:09
56 大越 温斗	21 東工大OLT	1:36:38
57 安齋 嘉希	20 東大OLK	1:38:01
58 西名 慧史	36 六国会	1:41:10
59 老野 達哉	20 千葉大OLC	1:47:48
60 永井 律	21 東工大OLT	1:49:35
61 佐藤 俊平	45 ふきのとう	1:52:24
62 川村 朝大	21 筑波大学	1:57:42
63 小口 陽己	21 千葉大OLC	2:03:14
64 佐々木 裕之	45 FFC	2:14:39
65 横山 修	47 trippers	2:15:31
篠原 本	20 早大OC	失格(P2)
田辺 洋一	72 Club阿闍梨	失格(P4)
藤澤 達也	24 ES関東C	失格(P5)
清古 光	21 早大OC	失格(P7)
井土 宙	24 静岡OLC/全日	失格(P8)

M21A2

出走者数 66 名

1 美濃部 駿	22 KOLC/渋谷で	0:46:16
2 伊藤 頌太	25 ゆるふわOLC/	0:48:55
3 菅谷 裕志	35 OLCルーパー	0:51:15
4 鈴木 遼賀	24 ときわ走林会	0:52:57
5 立松 空	24 入間市OLC	0:53:42
6 野口 遊瑚	24 KOLC	0:53:51
7 森河 俊成	29 朱雀OK	0:56:00
8 加藤 弘之	45	0:56:06
9 小寺 義伸	26	0:56:42
10 宮園 貴之	36 ShIKaaS	0:56:50
11 山本 英勝	54 渋谷で走る会	0:57:23
12 木明 拓玖	21 筑波大学	0:57:51

13	高野 真人	21	KOLC	0:58:04
14	田淵 ヒカル	25	丘の上	0:58:37
15	森 創之介	21	KOLC	0:59:12
16	市川 優人	22	早大OC	0:59:46
17	井崎 竜之介	22	KOLC	1:01:19
18	小暮 喜代志	49	ES関東C	1:02:18
19	栗田 稜也	21	東大OLK	1:02:22
20	福室 凜	21	早大OC	1:03:50
21	皆川 美紀子	43	みちの会	1:04:09
22	山村 瑛	22	東北大OLC	1:04:10
23	CHIU HOCHIN	36	HKIOF/ES	1:04:57
24	小林 祐子	26	青葉会/トータス	1:05:30
25	長岡 凌生	27	長野県協会	1:05:51
26	三井 健世	22	東大OLK	1:06:38
27	新目 裕亮	21	東大OLK/京葉	1:08:48
28	丹治 聖陽	21	東大OLK	1:08:51
29	平岡 祐馬	21	東北大OLC	1:08:55
30	大森 寛玖	20	東大OLK	1:09:30
31	吉田 晃平	21	東大OLK	1:10:02
32	近藤 慶音	23	東工大OLT	1:10:36
33	飯野 正太郎	21	東工大OLT	1:11:05
34	斎藤 大己	20	筑波大学	1:11:08
35	山田 和輝	20	KOLC	1:12:34
36	藤生 考志	55	東京OLクラブ	1:12:45
37	佐藤 宏紀	23	京葉OLクラブ	1:13:21
38	浅川 竣風	22	KOLC	1:14:57
39	矢田 祐喜	26	静岡OLC	1:16:45
40	藤ノ木 智大	20	千葉大OLC	1:17:01
41	久米 慧	20	東大OLK	1:17:16
42	篠原 岳夫	47	渋谷で走る会	1:17:47
43	増淵 友汰	21	千葉大OLC	1:18:52
44	澤本 隆聖	20	筑波大学	1:19:33
45	大石 涼太	20	東大OLK	1:19:39
46	長野 俊青	20	日本大学/東大O	1:25:32
47	東 裕明	56	Club阿闍梨	1:25:38
48	長澤 徳英	25	千葉大OLC	1:26:51
49	藤岡 克利	52		1:31:48
50	吉田 圭汰	20	早大OC	1:35:58
51	室谷 拓治	28	京都OLC/青葉	1:39:30
52	岩崎 正恵	46		1:40:27
53	駒木 稜也	20	東工大OLT	1:41:09
54	鈴木 紀夫	72	静岡OLC/CI	1:43:25
55	福田 泰士	21	東大OLK	1:43:26
56	中島 宗一郎	20	東大OLK	1:44:07
57	笛木 悠慎	21	千葉大OLC	1:46:33
58	前川 一彦	54	大阪OLC	1:59:30
59	菅田 雄大	20	KOLC	2:10:16
60	間宮 一幸	21	早大OC	2:24:47
	前川 大地	22	千葉大OLC	失格(P1)
	熊谷 周	21	KOLC	失格(P4)
	大塚 誠也	22	早大OC	失格(P5)
	東野 旭	21	早大OC	失格(P5)
	本田 創也	20	KOLC	失格(P11)
	北原 隆明	22		失格(P12)

M21AS 出走者数 10名

1	石川 翔太	22	東大OLK	0:52:27
2	大久保 宗典	32	杏友会	0:56:02
3	角谷 拓海	20	東大OLK	0:57:43
4	佐東 一輝	30	ときわ走林会	1:01:11
5	奥山 景得	70	川口OLC/入間	1:04:45
6	長友 武司	61	千葉OLK	1:14:25

7	山下 大樹	30	上尾OLC	1:14:39
8	時任 俊輔	21	東工大OLT	1:18:34
9	天野 仁	57	横浜OLクラブ	1:22:59
10	中村 仁紀	20	東大OLK	1:24:19

M35A 出走者数 12名

1	田濃 邦彦	49	静岡OLC	0:52:27
2	森 竜生	57	横浜OLクラブ	1:00:23
3	利光 良平	55		1:06:38
4	西脇 正展	48	入間市OLC	1:07:13
5	木村 耕平	48	入間市OLC	1:14:11
6	船田 賢	46	つくばCOCCO	1:19:59
7	須藤 馨	50	入間市OLC	1:22:07
8	内山 将一	36	横浜OLクラブ	1:24:34
9	高橋 公康	56	上尾OLクラブ	1:27:34
10	田中 健太郎	48	Club阿闍梨	2:08:59
11	東條 真也	36	丘の上	2:18:33
12	内野 誠	49		2:28:10

M50A 出走者数 38名

1	橋本 浩一	52	武相	0:39:57
2	桜井 剛	61	ES関東C	0:41:42
3	本間 晃	52	静岡OLC/CC	0:43:38
4	小林 岳人	63	ES関東C	0:43:50
5	伊藤 夏生	54	ES関東C	0:44:37
6	佐賀 寛	56	OLP兵庫	0:44:40
7	太矢 隆士	64	京葉OLクラブ	0:47:43
8	小林 重信	57	ときわ走林会	0:48:12
9	小泉 辰喜	60	東京OLクラブ	0:48:19
10	佐々木 順	53	渋谷で走る会	0:49:25
11	工藤 浩司	51	OLCルーパー	0:49:40
12	小寺 実	57	丘の上	0:49:57
13	佐藤 信彦	60	サン・スーシ	0:51:18
14	齋藤 英之	64	川越OLC	0:52:25
15	宮本 幸治	61	京葉OLクラブ	0:53:37
16	田中 正和	50		0:53:42
17	坂倉 豊	53	Club阿闍梨	0:54:41
18	赤井 英夫	53		0:56:41
19	花澤 和男	64		0:57:07
20	小島 由幸	57	入間市OLC	1:02:13
21	木原 浩明	59		1:02:58
22	加藤 以千弘	56	三河OLC	1:04:36
23	鈴木 挙直	58	京葉OLクラブ	1:05:30
24	古市 秀明	54		1:05:41
25	今井 信也	67	法政大OLC0B上	1:07:49
26	鈴木 雄輔	64	杏友会	1:09:59
27	細田 守雄	61	Club阿闍梨	1:11:47
28	井上 仁	65	OLCレオ	1:13:42
29	渡辺 邦久	58		1:15:11
30	城田 直之	63		1:15:38
31	伊藤 正美	57	Club阿闍梨	1:25:53
32	嵯峨 宏子	53	Club阿闍梨	1:32:53
33	鷹取 敦	57	Club阿闍梨	1:35:00
34	杉戸 崇彦	54	Club阿闍梨	1:51:16
	佐藤 繁	62	福島県OL協会	失格(TimeOver)
	中村 一彦	66	Club阿闍梨	失格(P1)
	豊島 利男	64	早大OC寿会	失格(P4)
	小倉 秀一	64	ラジオリエンズ	失格(P4)

M65A

出走者数 9名

1 大塚 校市	74 千葉OLK	0:47:05
2 小林 二郎	73 入間市OLC	0:47:33
3 久保田 優	70 入間市OLC	0:50:16
4 黒羽 和之	66 ときわ走林会/う	0:57:30
5 浦野 弘	73 入間市OLC	0:59:22
6 双木 勝男	68 入間市OLC	1:01:09
7 福島 義治	74 80JC	1:08:05
8 小坪 彰	71 久留米市	1:22:52
齋藤 寛	74 80JC	失格(P5)

M75A

出走者数 11名

1 大場 隆夫	79 サン・スーシ	0:42:29
2 鈴木 榮一	81 千葉OLK f	0:42:46
3 山口 征矢	79 川口OLC	0:44:51
4 関野 賢二	75 YTC78	0:49:14
5 中安 正弘	78 春日部OLC	0:50:01
6 田中 博	83 入間市OLC	0:51:59
7 佐々木 鐵雄	78 入間市OLC	0:53:37
8 平島 勝彦	83 入間市OLC	0:58:31
9 明石 五郎	80 春日部OLC	1:03:05
10 田島 三郎	82 入間市OLC	1:14:42
11 今井 信親	83 ワンダラーズ	1:43:41

M85A

出走者数 4名

1 原野 幸男	85 所沢OLC	0:42:32
2 石田 亘宏	90 愛知OLC	1:14:59
3 永元 秀和	87 京葉OLクラブ	1:17:41
小嶋 裕	93 大阪OLC	失格(DNF)

W21A

出走者数 40名

1 番場 洋子	45	0:52:36
2 砂田 優萌子	21 東大OLK	0:55:54
3 落合 志保子	51 OLCルーパー	0:57:03
4 酒井 佳子	53 札幌農学校	1:02:58
5 宮本 知江子	61 京葉OLクラブ/	1:04:55
6 林 明徳	24 東北大OLC	1:05:18
7 兼子 照実	21 東大OLK	1:05:39
8 鈴木 万結	20 早大OC	1:06:07
9 落合 英那	22 京大OLC	1:08:00
10 河内 絵里香	22 東大OLK	1:09:14
11 清水 容子	56 入間市OLC	1:09:54
12 内木 睦	22 東大OLK	1:10:06
13 片岡 明日香	21 千葉大OLC	1:11:21
14 柳川 梓	34 京葉OLクラブ	1:13:01
15 富田 明花	22 千葉大OLC	1:13:31
16 小泉 佳織	34 入間市OLC	1:15:06
17 金道 志野	24 KOLC	1:15:45
18 菊池 美結	26 じゃじゃじゃOC	1:17:22
19 平方 遥子	35 入間市OLC/鞍	1:17:53
20 中田 露子	38 ふきのとう	1:18:58
21 木植 早生	64 Team白樺	1:21:41
22 相葉 莉子	22 KOLC	1:22:08
23 山崎 有里彩	21 KOLC	1:22:45
24 古谷 那奈	21 千葉大OLC	1:24:24

25 坂井 果歩	20 早大OC	1:24:52
26 中舘 美卯	20 KOLC	1:26:31
27 有本 寧羽	22 東大OLK	1:27:58
28 辻 悠佳	32 JDOA/入間市	1:29:10
29 溝端 昭子	22 東大OLK	1:29:14
30 皆上 直香	21 千葉大OLC	1:31:00
31 横井 里乃	46 静岡OLC	1:34:32
32 石井 亜樹子	52	1:36:23
33 石樽 朱莉	20 東北大OLC	1:37:49
34 渡邊 陽与	20 東大OLK	1:55:25
35 橋村 ひな	22 東大OLK	1:55:49
36 矢板橋 秋香	20 東大OLK	1:59:28
37 池田 麻子	47	2:01:40
38 植松 彩	47 入間市OLC	2:24:03
細川 結愛	20 千葉大OLC	失格(P2)
長嶺 友香子	47	失格(P2)

W21AS

出走者数 5名

1 渡辺 円香	49 ES関東C	1:03:31
2 西脇 博子	47 入間市OLC	1:05:27
3 小笠原 鈴奈	19 上尾OLC	1:18:20
4 天野 理香	53 横浜OLクラブ	1:21:18
5 井出 千尋	22 KOLC	1:23:23

W35A

出走者数 4名

1 篠原 夏子	48 渋谷で走る会	0:58:44
2 小檜山 裕子	47 白峰会	1:20:49
3 高津 寿三鈴	53 Club阿闍梨	1:27:44
4 光瀬 美樹	62 サン・スーシ	2:06:10

W50A

出走者数 13名

1 小林 正子	63 ES関東C	0:48:35
2 野口 章江	50 入間市OLC	0:53:23
3 清谷 千鶴	51 横浜OLクラブ	0:54:28
4 和田 美千代	63 サン・スーシ	0:54:52
5 服部 早苗	65 入間市OLC	1:04:57
6 長澤 静代	60 横浜OLクラブ/	1:12:44
7 成田 美奈子	69 入間市OLC	1:19:38
8 泉田 みどり	51 入間市OLC	1:38:29
9 齋藤 まどか	63 川越OLC	2:01:01
田村 晃子	56	失格(P1)
村岡 民子	59 入間市OLC	失格(P3)
山本 美保	52 渋谷で走る会	失格(P4)
柘 優美	52 入間市OLC	失格(DNF)

W65A

出走者数 5名

1 高村 陽子	74 上尾OLクラブ	0:45:19
2 高橋 明美	67 サン・スーシ	0:46:35
3 植松 裕子	74	0:48:20
4 大塚 ふみ子	70 千葉OLK	0:53:30
5 小野寺 はるみ	72 札幌OLC	0:57:22

W75A

出走者数 1名

1 今井 栄	77 ワンダラーズ	0:59:27
--------	-----------	---------

MB

出走者数 6名

1	山田 洋平	47		0:24:02
2	石川 昌	57	サン・スーシ	0:30:16
3	山口 龍彦	49		0:32:48
4	岡本 真嗣	58		0:34:03
5	菊池 康男	65	入間市OLC	0:41:49
6	小泉 博之	62	小泉家	1:35:35

OA

出走者数 6名

1	笠井 虹汰	25	ES関東C	1:00:16
2	高橋 和義	57	丘の上	1:14:46
3	安楽 総太郎	42		1:23:39
4	鈴木 美岐	51		1:24:50
5	松尾 繁樹	57		1:32:02
6	寺町 俊輝	24	京葉OLクラブ	1:32:35

WB

出走者数 1名

1	森岡 江美	45		0:46:36
---	-------	----	--	---------

OB

出走者数 1名

1	武藤 優子	56	チーム和田	1:47:03
---	-------	----	-------	---------

MN

出走者数 2名

1	宮崎 訓年	53		0:41:03
2	小泉 敬一	66	小泉家	0:49:09

ON

出走者数 1名

1	鈴木 颯人	13	八王子市立浅川中	0:24:53
---	-------	----	----------	---------

GN

出走者数 5組 13名

1	空飛ぶふくろう	羅針盤	0:26:33	高橋 茉里奈・坂上 滉太郎・伊東 明寛・古谷 洸樹
2	あきみこ		0:36:30	景山 公子・田口 亜希子
3	おふとん。	入間市OLC	0:41:22	野口 誠・野口 真那
4	枝豆		0:52:57	江橋 真由美・江橋 忠郎
5	奥田家	京葉OLクラブ／	0:59:21	奥田 健史・奥田 明希・奥田 実希

SKN

(新歓クラス) 出走者数 68グループ 154名 *2回目出走を含む

1	東大OLK	15	0:18:26	大石 涼太・大橋 里空
2	KOLC	05	0:20:06	井崎 竜之介・富永 興
3	東大OLK	29	0:20:55	町田 涼介・折橋 旺・久米 慧
4	東大OLK	07	0:22:42	岩佐 佳祐・大森 實玖
5	早大OC	08	0:23:46	東野 旭・芳村 優吾
6	KOLC	04	0:24:44	長谷川 敬祐・日吉 勇喜
7	東大OLK	24	0:24:54	鈴木 輝太・河西 俊太郎
8	東大OLK	28	0:25:52	田中 統偉・角谷 拓海
9	KOLC	03	0:25:53	高橋 悠・小谷 優太
10	東大OLK	30	0:26:37	梶本 和・中谷 響
11	東大OLK	03	0:28:02	小野 慶真・島根 侑希
12	千葉大OLC06		0:28:34	高塚 碩乙・谷口 晴彦
13	東大OLK	19	0:32:18	吉田 悠多・古谷 友基
14	千葉大OLC09		0:32:21	厚井 健志・藤ノ木 智大
15	KOLC	11	0:33:15	島口 航・菅田 雄大
16	東大OLK	23	0:34:32	中島 宗一郎・兼子 大輝
17	中館 美卯		0:34:53	中館 美卯・佐竹 思音・中村 華子
18	千葉大OLC07		0:34:59	佐藤 樹・高橋 醇
19	千葉大OLC10		0:35:19	田中 颯太郎・行平 向來
20	早大OC	02	0:36:50	大塚 誠也・岩崎 海大・小松崎 嵩琉
21	東大OLK	10	0:37:54	土井田 智和・宇田 陽介
22	千葉大OLC02		0:38:04	片岡 明日香・南 美羽
23	東大OLK	13	0:40:36	中谷 響介・井村 真岳
24	東大OLK	14	0:41:30	丹波 聖陽・呉 行知
25	早大OC	07	0:42:05	堀内 俐宗・望月 翔・滴古 光

26	東大OLK	18	0:42:16	砂田 優萌子・照井 美桜
27	東大OLK	17	0:42:20	堀田 悠生・森下 謙
28	KOLC	12	0:42:28	川嶋 大輝・伊藤 悠真
29	KOLC	01	0:43:44	河合 優飛・早川 佳宏
30	早大OC	06	0:44:29	大多田 拓真・平尾 成・富澤 滉貴
31	東大OLK	20	0:45:42	佐藤 優太郎・深沢 匠
32	東大OLK	12	0:46:55	戸田 日々輝・遠藤 陽太
33	県立浦和高校	01	0:48:19	平山 大翔・新井 大權・平田 海星
34	東工大OLT01		0:49:13	金原 和希・工藤 蒼生・飯野 正太郎
35	東大OLK	08	0:49:34	湯地 晶子・千代松 佐和子
36	東大OLK	27	0:49:36	木戸 友仁・小塚 翔太
37	県立浦和高校	02	0:50:14	大島 彰太・圓城寺 陸・大久保 佑真
38	東工大OLT02		0:50:20	阿部 稜大・田原 将吾・梅宮 知広・石渡 煌禎
39	東大OLK	04	0:50:29	牧戸 悠生・川口 華澄
40	東大OLK	01	0:50:54	長野 俊青・塩野 陽
41	東大OLK	26	0:51:46	溝端 昭子・福田 有記
42	KOLC	06	0:52:21	藤本 優生・森 悠晟
43	早大OC	11	0:53:28	鈴木 万結・清水 遥・山崎 春風
44	千葉大OLC11		0:53:35	鈴木 陽介・長澤 徳英
45	早大OC	03	0:54:11	市川 優人・岡田 陽・齋藤 滉太
46	東大OLK	05	0:54:17	安齋 嘉希・今 勇翔
47	東大OLK	02	0:57:01	橋村 ひな・堀口 真佳
48	早大OC	04	0:57:44	吉田 圭汰・上村 翔太・日比 俊佑
49	東大OLK	22	0:58:09	山中 望・実原 涼果
50	東大OLK	11	0:58:42	牟田 悠真・西田 ケンタ
51	東大OLK	09	0:58:59	江崎 妃穂・兼子 照実
52	千葉大OLC04		1:00:38	石井 杏佳・皆上 直香
53	早大OC	09	1:00:59	福室 凜・諏訪 美海・野澤 さくら
54	東大OLK	06	1:01:44	森 彩菜・近藤 実海
55	千葉大OLC05		1:02:08	北原 隆明・松丸 知樹
56	千葉大OLC12		1:02:28	根本 小々菜・古谷 那奈
57	早大OC	10	1:03:56	百田 怜世・石井 周弥・石塚 大成
58	KOLC	10	1:06:28	山田 和輝・大羽 将玄
59	東大OLK	16	1:07:09	三宅 峻介・立石 千洋
60	早大OC	01	1:12:39	原 総吾・丸田 大翔・鬼澤 駿太郎
61	KOLC	07	1:13:36	早川 菜都・小野寺 姫菜
62	東大OLK	21	1:13:51	吉田 創・波羅 哲
63	東大OLK	25	1:14:56	内木 睦・鈴木 なつ子
64	KOLC	13	1:15:20	高梨 史重・西川 愛佳
65	早大OC	12	1:18:25	池田 凧沙・宇野 美桜・吉岡 実沙音
66	千葉大OLC08		1:20:22	北 亮汰・大六野 祐斗
67	千葉大OLC03		1:21:01	富田 明花・下山 夏季
68	早大OC	05	1:24:58	坂井 果歩・所 優衣・中野 柚奈

■ 多摩オリエンテーリングクラブ（略称：多摩OL）ってどんなクラブ？

1971年1月9日に前身の武蔵野オリエンテーリングクラブが発足、同年4月18日に多摩オリエンテーリングクラブと改称して以来、創立53年を迎えた日本で最も歴史のある、そして常に新しいものに挑戦し続けている地域クラブです。会員は東京多摩地区を中心に埼玉、神奈川など国内のほか海外まで広く分布しています。2024年4月現在会員数は約50名です。“One for all, All for one”がクラブのモットーです。

当クラブには本当にオリエンテーリング好きな人間が多く、大会参加はもちろん、練習会・合宿の開催、大会の運営、初心者講習会の開催、会報の発行、海外遠征などなど、1年を通じて活発な活動を展開しています。クラブ日本一を決するクラブカップリレー（7人リレー）では7回（93,94,99,00,01,04,07）日本一になり、クラブの高い総合力を示してきました。オリエンテーリング以外にもマラソンやトレイルランニング、アドベンチャーレース等で活躍しているメンバーも多いです。また走るだけでなく、地図作成や大会運営自体をオリエンテーリングの楽しみととらえているメンバーが多い事も特色と言えるかも知れません。

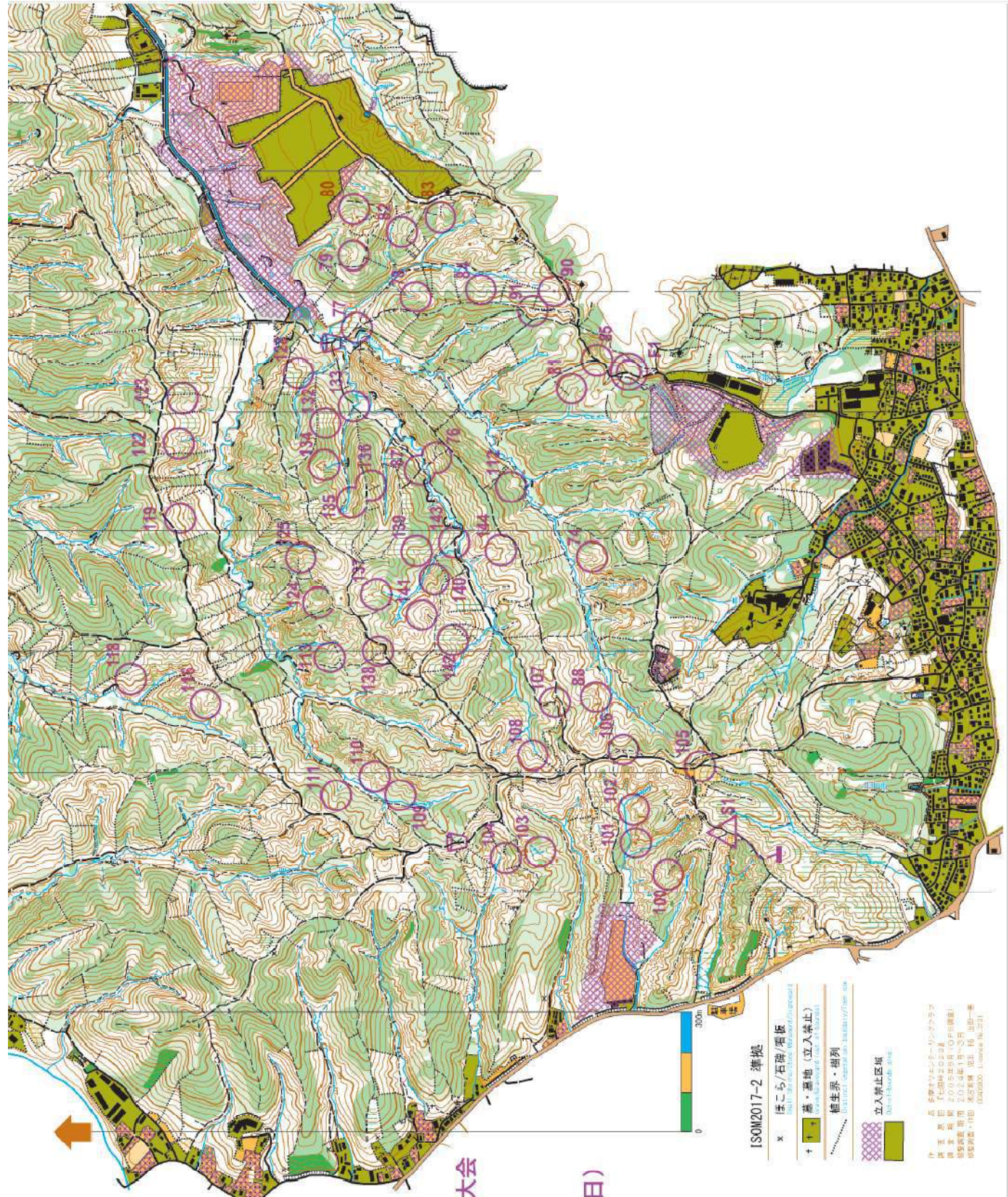
クラブ構成員は高校生から社会人まで幅広いことも特徴のひとつです。もし少しでも興味のある方はぜひ大会役員まで声を掛けるか、事務局までご連絡ください。学生と卒業後3年以内の方には大きな特典を用意しています。

詳しくは多摩OLホームページ <http://www.orienteering.com/~tama/> をご覧ください。お問合せは tama@orienterring.com まで。

七国峠

Nanakuni-touge
2024
埼玉県飯能市・東京都青梅市
Hanno, Saitama / Oume, Tokyo

縮尺 1:10,000
Scale
等高線間隔 5m
Contour Interval



第41回
ジュニアチャンピオン大会
全コントロール図
2024年4月21日(日)

ISOM2017-2 準拠

- x 怪こら/石礫/増板
Softly sloping/stone/loose stones/stepped
- + 藪・灌木 (立入禁止)
Creeper/shrubbery (no entry)
- 結生界・樹列
Boundary of tree growth/line of trees
- 立入禁止区画
No-entry area



多摩オリエンテーリングクラブ



第41回 ジュニアチャンピオン大会 全コントロール図

第41回ジュニアチャンピオン大会	
JWE	4.4 km
1	130 m
△	130 m
1 100	→
2 103	↘
3 116	↘
4 118	↘
5 119	↘
6 113	↘
7 141	↘
8 135	↘
9 132	↘
10 91	↘
11 85	↘
○	90 m

第41回ジュニアチャンピオン大会	
M18	4.0 km
2	130 m
△	130 m
1 101	→
2 103	↘
3 109	↘
4 141	↘
5 140	↘
6 119	↘
7 122	↘
8 134	↘
9 82	↘
10 90	↘
11 85	↘
○	90 m

第41回ジュニアチャンピオン大会	
M15, W15	2.8 km
3	100 m
△	130 m
1 106	→
2 108	↘
3 138	↘
4 143	↘
5 87	↘
6 77	↘
7 91	↘
8 85	↘
○	90 m

第41回ジュニアチャンピオン大会	
W65A, M75A, W75A	1.8 km
10	115 m
△	130 m
1 100	→
2 101	→
3 88	↘
4 74	↘
5 112	↘
6 81	↘
7 85	↘
○	90 m

第41回ジュニアチャンピオン大会	
M85A, W85A	1.9 km
13	110 m
△	130 m
1 101	→
2 88	↘
3 74	↘
4 112	↘
5 81	↘
6 85	↘
○	90 m

第41回ジュニアチャンピオン大会	
W18	3.0 km
4	155 m
△	130 m
1 106	→
2 108	↘
3 113	↘
4 125	↘
5 135	↘
6 128	↘
7 84	↘
8 90	↘
9 85	↘
○	90 m

第41回ジュニアチャンピオン大会	
M21A1	5.3 km
5-1	295 m
△	130 m
1 102	→
2 104	↘
3 110	↘
4 113	↘
5 123	↘
6 122	↘
7 136	↘
8 141	↘
9 142	↘
10 82	↘
11 80	↘
12 79	↘
13 82	↘
14 90	↘
15 85	↘
○	90 m

第41回ジュニアチャンピオン大会	
M21A2	5.3 km
5-2	295 m
△	130 m
1 101	→
2 103	↘
3 110	↘
4 113	↘
5 123	↘
6 122	↘
7 136	↘
8 139	↘
9 142	↘
10 82	↘
11 80	↘
12 79	↘
13 82	↘
14 84	↘
15 85	↘
○	90 m

第41回ジュニアチャンピオン大会	
M21AS, M35A, W21A, OA	4.3 km
6	265 m
△	130 m
1 102	→
2 104	↘
3 109	↘
4 113	↘
5 123	↘
6 119	↘
7 134	↘
8 136	↘
9 79	↘
10 84	↘
11 90	↘
12 85	↘
○	90 m

第41回ジュニアチャンピオン大会	
M50A, W35A, W21AS	3.5 km
7	225 m
△	130 m
1 102	→
2 103	↘
3 109	↘
4 113	↘
5 125	↘
6 135	↘
7 137	↘
8 140	↘
9 78	↘
10 85	↘
○	90 m

第41回ジュニアチャンピオン大会	
M65A, W50A	3.1 km
8	170 m
△	130 m
1 101	→
2 103	↘
3 113	↘
4 125	↘
5 135	↘
6 128	↘
7 78	↘
8 90	↘
9 85	↘
○	90 m

第41回ジュニアチャンピオン大会	
JWE	3.5 km
9	210 m
△	130 m
1 102	→
2 104	↘
3 111	↘
4 113	↘
5 141	↘
6 137	↘
7 134	↘
8 79	↘
9 91	↘
10 85	↘
○	90 m

第41回ジュニアチャンピオン大会	
MB, WB, M12, W12, OB	2.4 km
11	90 m
△	130 m
1 105	→
2 106	→
3 107	↘
4 144	↘
5 76	↘
6 133	↘
7 91	↘
8 85	↘
○	90 m

第41回ジュニアチャンピオン大会	
MN, WN, ON, ON, ON, M18N, W18N, M15N, W15N, M10, W10, SKN	2.5 km
12	70 m
△	130 m
1 105	→
2 106	→
3 107	↘
4 143	↘
5 87	↘
6 133	↘
7 77	↘
8 91	↘
9 85	↘
○	90 m

スタートまで誘導130m
 スタート 小道と小道の分岐
 1 (105) 小道と小道の分岐
 2 (106) 東の小道と小道の分岐
 3 (107) 小道の曲がり
 4 (143) 小道と小道の分岐
 5 (87) 小道と小道の分岐
 6 (133) 小川と小道の交点
 7 (77) 北の小道と小道の分岐
 8 (91) ころ
 9 (85) 小道と小道の分岐
 フィニッシュまで誘導90m



多摩オリエンテーリングクラブ



TRIMTEX

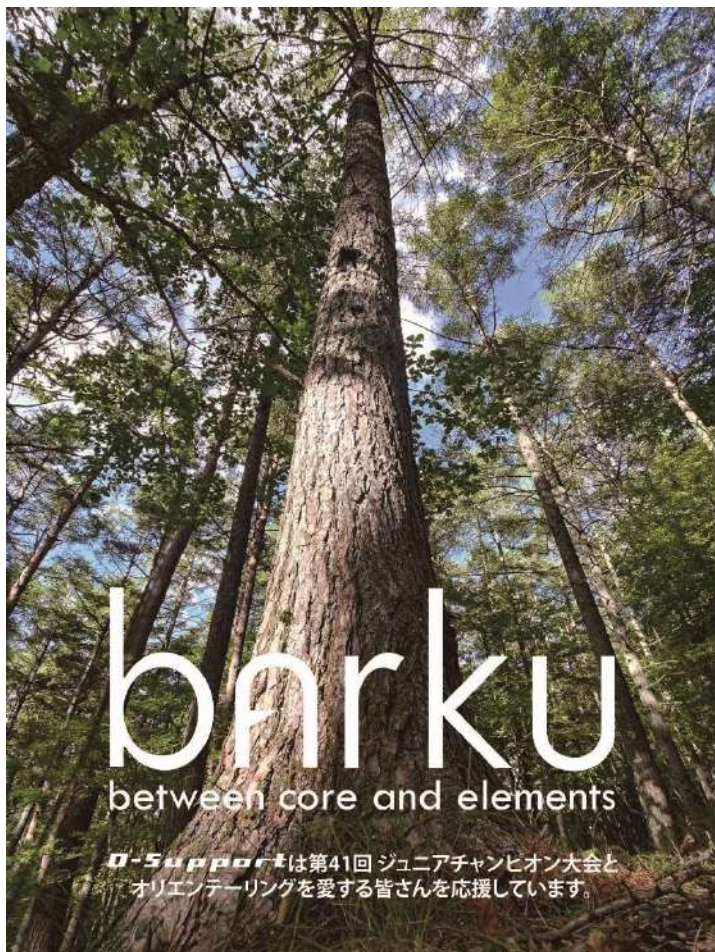


O-Ajari
går på tur

O-Ajariは世界にはばたく選手を
応援します

Road to Champion

www.o-ajari.com



barku
between core and elements

O-Supportは第41回 ジュニアチャンピオン大会と
オリエンテーリングを愛する皆さんを応援しています。

O-Supportでは2024年に新たに誕生した
オリエンテーリングシューズブランド**Barku (バルク)**
の取り扱いを開始します。

CARBON TECHNOLOGY



フラッグシップモデル LUNAのソール前方2/3には
カーボンプレートが配置されています。

カーボンプレートがエネルギーリターンと安定性を
向上させ、ストライドを強化します。そして力を直に
地面に伝え、金属ピンやラバースタッドが地面を深く
掴み、グリップ力をより一層高めます。

さらに岩や枝から足を守り、未知の森を駆け抜ける
防御力を高めます。

スピードを向上させ、革命的な体験をしたい
オリエンティアにとって新たな選択肢となるでしょう!

Upper

Nviiシューズでも好評だった破れにくく浸水しにくいSuperFabric®を採用。
高い耐久性と安定性、ホールド感を提供します。

Outsole

金属ピン付きシューズやラバースタッド (ピンなし) の2タイプがあり、
トレインに合わせて選択できます。

非カーボンモデルのMIRA、幅広モデルのRAVENもラインナップ
販売価格やサイズ等の詳細は**O-Support Web Shop**で
逐次お知らせしていきますのでぜひご覧ください。

※フィンランドでの港湾ストライキのためメーカー納品が遅れております。
日本での販売は5月以降を予定しております。



O-Support
Web
Shop

■ 集計表

コース	クラス	申込	欠席	出場	完走	率	想定WT	優勝T
1	JME	53	1	52	44	84	45	0:46:10
9	JWE	5	0	5	5	100	50	0:44:38
2	M18	11	0	11	5	45	55	0:53:35
4	W18	5	0	5	3	60	40	1:08:13
3	M15	11	0	11	11	100	30	0:23:46
3	W15	4	0	4	3	75	30	0:38:13
12	M18N	3	0	3	3	100	25	0:37:15
12	M15N	4	1	3	2	66	25	0:29:47
11	M12	4	0	4	4	100	25	0:33:17
11	W12	2	0	2	2	100	35	0:37:53
12	M10	1	0	1	1	100	30	0:43:58
51	M21A1	73	3	70	65	92	60	0:46:42
52	M21A2	72	6	66	60	90	60	0:46:16
6	M21AS	11	1	10	10	100	60	0:52:27
6	M35A	13	1	12	12	100	60	0:52:27
7	M50A	42	4	38	34	89	50	0:39:57
8	M65A	9	0	9	8	88	50	0:47:05
10	M75A	11	0	11	11	100	35	0:42:29
13	M85A	4	0	4	3	75	40	0:42:32
6	W21A	43	3	40	38	95	60	0:52:36
7	W21AS	5	0	5	5	100	55	1:03:31
7	W35A	4	0	4	4	100	50	0:58:44
8	W50A	13	0	13	9	69	60	0:48:35
10	W65A	5	0	5	5	100	35	0:45:19
10	W75A	1	0	1	1	100	40	0:59:27
13	W85A	1	1	0	0	-	45	-
11	MB	6	0	6	6	100	30	0:24:02
11	WB	2	1	1	1	100	25	0:46:36
12	MN	2	0	2	2	100	30	0:41:03
12	GN	6	1	5	5	100	25	0:26:33
6	OA	7	1	6	6	100	60	1:00:16
11	OB	5	4	1	1	100	30	1:47:03
12	ON	1	0	1	1	100	25	0:24:53
12	SKN	68	0	68	68	100	25	0:18:26
	Total	507	28	479	438	91		

※新歓クラス(グループ) 68グループ154名(2回目出走の先輩含む) GNクラス 6チーム15名

■ 成績判定について

計時データ精査の結果、大会終了時点の成績から変更になっている方は1名だけです。今回、Eカード（EMITカード）側の不具合で電氣的な記録が残っていないケースは数件でした。ペナ判定（完走／失格判定）は「電氣的に読み取れなかった記録は、規則に則り、バックアップラベルの打痕の有無」で救済の可否を判定しました。従って、Eカードを正しくユニットにセットせず、バックアップラベルに打痕が残っていない方は失格となります。ラベルの紛失も同様です。（たとえカード・ユニットに異常があっても通過証明が取れることがEMITの最大の特徴でもあります。） ※古いマイカードをお使いの方は機材の更新をご検討下さい。

■ 裁定委員

次の方をお願いしました。ありがとうございました。

・森 竜生 様 ・山本 英勝 様 ・植松 裕子 様

■ 日本ランキング

JOAでは2020年10月よりフォレスト競技にて日本ランキングの運用を開始いたしました。2024年度の全日本大会（ミドル・ロング）においてエリート権付与に活用される予定です。本大会は対象大会に指定されました。制度の詳細は以下のJOAのサイトをご覧ください。

http://www.orienteering.or.jp/elite_ranking/



■ 忘れ物

ホームページ上で公開しています。 <スペースの関係で成績表上ではリストを割愛します>
5月中旬まで保管し、その後は処分いたします。お心当たりの方は、tamajc@googlegroups.com までご連絡下さい。

■ 写真館

大会ホームページで大量の写真を期間限定で公開しています。 ●主催者撮影 ●斎藤早生さま撮影
(データが必要な方は早めにダウンロードするようお願いします) <http://www.orienteering.com/~tama>

■ LAP解析

LAPは、的場洋輔氏の協力で解析し多摩OLのホームページで公開中です。レース内容を分析する一助になるかと思えます。各区間タイム（ラップタイム）のベスト3の平均を100とし、自分がどのくらいの時間を費やしたかを算出しています。さらに、ミスタイムの推定、巡航速度の推定を行っています。詳細な分析およびグラフ表示のできるソフトウェア ラップコンバット2 (ver. 2.26) は、的場氏のホームページで公開中です。 <http://www2s.biglobe.ne.jp/~matoba/public/olk/index.cgi>

■ 本大会では成績処理に以下のアプリケーションを使用いたしました

的場洋輔氏作成の **Mulka2 for Windows** (ver. 2.27a) オリエンテーリング用成績処理用ソフト。EMITにもSIにも対応しています。CCでも使用できます。プレゼンテーション機能まで搭載した多機能アプリケーションです。今回はクラウド接続で離れた場所に位置するスタート、本部、計算センターを結んで成績管理を行いました。

<http://www2s.biglobe.ne.jp/~matoba/public/olk/index.htm>

謝辞：EMITシステム運用にあたりご協力いただいた的場洋輔氏ならびにEMIT協会の羽鳥和重氏にこの場を借りて御礼申し上げます

■ 大会役員

大会会長： 菅原琢 (多摩オリエンテーリングクラブ会長) 大会実行委員長： 平木達也 競技責任者： 三野隆志
コース設定： 三森弘満 イベントアドバイザー： 高橋厚 会 計： 鈴木恒久 渉 外： 児玉拓
地図作図・編集： 浅沼英博 地図修正調査・作図： 児玉拓 山田一善

浅沼英博 荒井正敏 宇野明子 宇野浩一 梅林正治 大町宏志 加藤昭次 児玉 拓 島田 修
菅原 琢 鈴木清美 鈴木恒久 鈴木規弘 高橋 厚 友田賢吾 平木達也 藤平正敏 松山雅彦
三野隆志 三森弘満 三宅 互 安原佳祐 Vetter Joerg Tachiana Savchenko 鈴木 茜

協力： 高村卓さん (上尾OLC) 高村陽子さん (上尾OLC) 仁多見剛さん (上尾OLC)

★第41回 JC大会成績表 編集責任者 菅原 琢 taku@orienteering.com
クラブメールアドレス tama@orienteering.com ホームページ <http://www.orienteering.com/~tama>

■ ジュニアチャンピオン大会のあゆみ

	開催日	申込			欠席		出走	Jr数	Jr率	コース数	地図名	天候
		事前	当日	計	欠席	欠席率		(事前)	(事前)			
01JC	1978.4.2	407					389	299	73.5%	8	美根	
02JC	1980.4.20						263	157	59.7%	7	物見塚	曇り、強風
03JC	1983.4.24		92				290	130	44.8%	7?	狭山嶺	晴れ

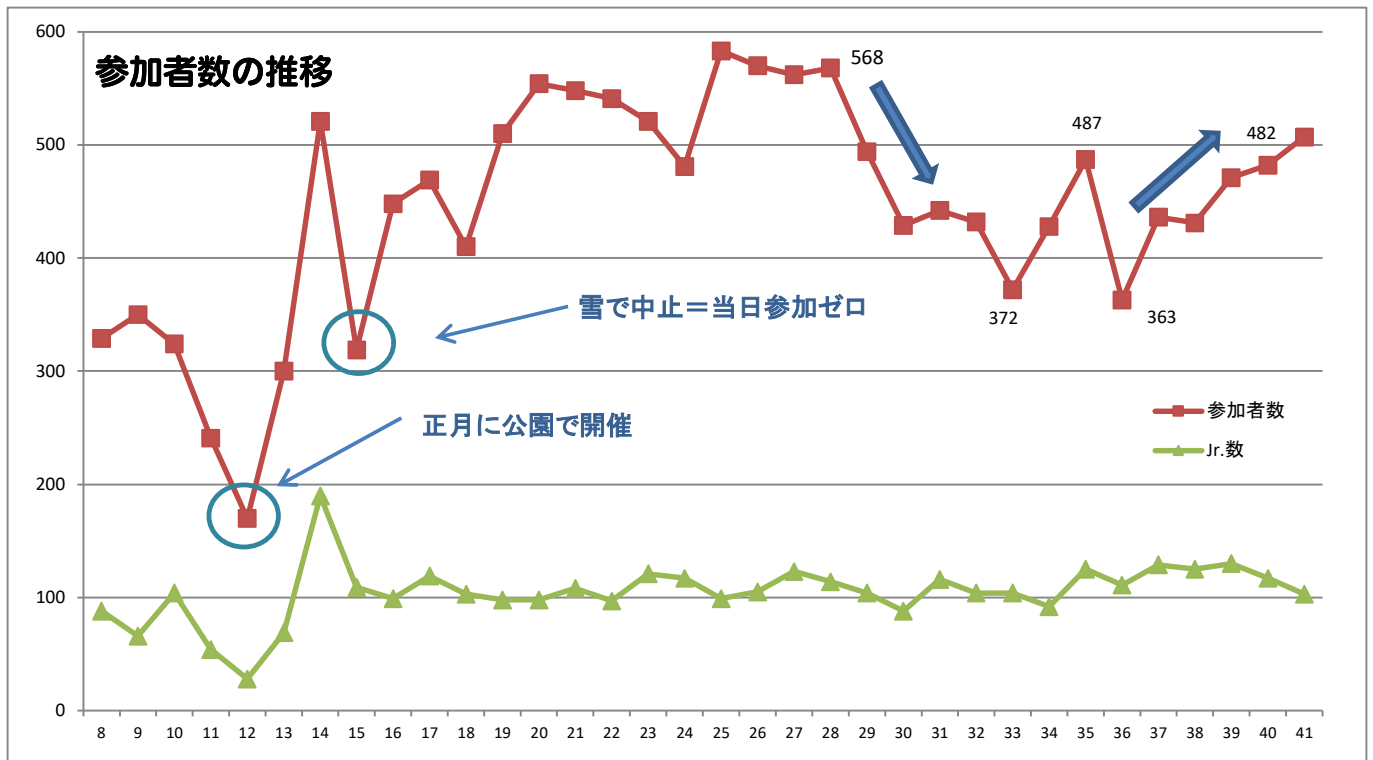
以後、毎年開催

04JC	1986.9.28						282	107	37.9%	7?	塩船観音	晴れ
05JC	1987.10.11	546	84	630	65	11.9%	565	228	41.8%	15	青梅坂	快晴
06JC	1988.10.2		63				285	104	36.5%	8	七国峠	曇り
07JC	1989.10.1	257	64	321	32	12.5%	289	153	59.5%	?	滝山城趾	快晴

以後、1月開催

08JC	1991.1.20	277	52	329	66	23.8%	263	88	31.8%	8	霞丘陵	快晴
09JC	1992.1.19	285	65	350	57	20.0%	293	66	23.2%	6	SayamaneVer2	晴れ
10JC	1993.1.17	287	37	324	64	22.3%	260	104	36.2%	7	滝山城趾Vew2.1	晴れ
11JC	1994.1.23	212	29	241	40	18.9%	201	54	25.5%	6	草花丘陵	晴れ
12JC	1995.1.03	125	45	170	17	13.6%	153	28	22.4%	6	小金井公園	晴れ
13JC	1996.1.21	256	44	300	64	25.0%	236	69	27.0%	8	七国峠	快晴
14JC	1997.1.19	442	79	521	73	16.5%	448	190	43.0%	7	狭山嶺Ver4.0	快晴
15JC	1998.1.18	319	—	319	—	—	—	109	34.2%	8	草花丘陵	積雪により中止
16JC	1999.1.24	344	104	448	67	19.5%	382	99	28.8%	6	滝山城趾	雨
17JC	2000.1.23	392	77	469	83	21.2%	386	119	30.4%	8	今井城趾	晴れのち曇り
18JC	2001.1.21	385	25	410	160	41.6%	250	103	26.8%	8	今井城趾	晴れ・前夜積雪10センチ
19JC	2002.1.20	390	120	510	56	14.4%	454	98	25.1%	9	平井Ver2	晴れ
20JC	2003.1.19	462	92	554	70	15.2%	484	98	21.2%	11	今井城趾2003	晴れのち曇り
21JC	2004.1.18	493	55	548	81	16.4%	467	108	21.9%	12	滝山城趾2004	晴れ・前夜積雪3センチ
22JC	2005.1.23	459	82	541	54	11.8%	487	97	21.1%	11	平井2005	曇り・撤収時に小雪
23JC	2006.1.22	461	60	521	88	19.1%	433	121	26.2%	13	滝山城趾2006	晴れ・前日積雪10センチ
24JC	2007.1.21	436	45	481	43	9.9%	438	117	26.8%	14	日和田山2007	曇りのち晴れ
25JC	2008.1.20	527	56	583	51	9.7%	532	99	18.8%	17	七国峠2008	晴れのち曇り
26JC	2009.1.18	496	74	570	62	12.5%	508	105	21.2%	13	滝山城趾2009	曇り
27JC	2010.1.24	509	53	562	53	10.4%	509	123	24.2%	15	七国峠2010	快晴
28JC	2011.1.23	514	54	568	56	10.9%	512	114	22.2%	12	平井2011	快晴
29JC	2012.1.22	474	20	494	73	15.4%	421	104	21.9%	10	七国峠2012	曇り
30JC	2013.1.20	404	25	429	39	9.7%	390	88	21.8%	10	滝山城趾2013	快晴
31JC	2014.1.19	413	29	442	45	10.9%	397	116	28.1%	10	七国峠2014	快晴
32JC	2015.1.18	399	33	432	43	10.8%	389	104	26.1%	10	平井2015	快晴
33JC	2016.1.24	332	40	372	27	8.1%	345	104	31.3%	9	滝山城趾2016	快晴・残雪あり
34JC	2017.1.22	398	30	428	44	11.1%	384	92	23.1%	10	七国峠2017	快晴
35JC	2018.1.21	450	37	487	50	11.1%	437	125	27.8%	10	平井2018	快晴
36JC	2019.1.20	342	21	363	46	13.5%	317	111	32.5%	11	七国峠2019	快晴
37JC	2020.2.2	411	25	436	44	10.7%	392	129	31.4%	11	滝山城趾2020	快晴
38JC	2021.4.18	408	23	431	36	8.8%	395	125	30.6%	10	七国峠2021	快晴
39JC	2022.4.17	417	54	471	31	7.4%	440	130	31.2%	12	七国峠2022	曇り
40JC	2023.4.16	408	74	482	18	4.4%	464	117	28.7%	14	七国峠2023	曇りのち晴れ 時折雨
41JC	2024.4.21	426	81	507	28	6.6%	479	103	24.2%	13	七国峠2024	曇り時々晴れ





OLG OKUMUSASHINO (OLG奥武蔵野)

<http://www.ol-shop.com>
juhannus60@hotmail.com

取扱品目 モスコーコンパスの日本でのサービス
 WestervesaのRapid series compassesの取り扱い
 Suunnistaja Kaupa Finland Orienteering goods

OLG OKUMUSASHINOは多摩ジュニア選手権を応援しています

モスコーコンパスサービスお知らせ

モスコーコンパスのご愛用有難うございます。コンパスの調子はいかがでしょうか？モスコーコンパスの構造はシンプルですが時々メンテナンスの必要があります、特にバックストッパーピン及びカプセルの溝等の異物のクリーニングが必要です。ピンのさび等による劣化が見られた場合遠慮なくお申し出下さい。サムコンパスの劣化したバンド等も無料で交換いたします。またスタート前にバックストッパーピンがリングの溝からはみ出していないかも確認して下さい、そのまま使用して競技中の脱落の報告が年に1-2回あります。

■ 歴代JC大会選手権者一覧

大会名	開催日	地図名	JME優勝者	JWE優勝者
第1回	1978.4.2	美根	村越 真 (トータス)	長田 由紀 (東京OL)
第2回	1980.4.2	物見塚	宮川 達哉 (早大学院)	松井 忍 (江北高)
第3回	1983.4.24	狭山嶺	井上 浩之 (浦和高)	佐藤 恵美 (水戸OL)
第4回	1986.9.28	塩船観音	大江 桜麻 (桐朋高)	田島 利佳 (南高麗中)
第5回	1987.10.11	青梅坂	鹿島田浩二 (桐朋高)	田島 利佳 (みちの会)
第6回	1988.10.2	塩船観音	永田 芳樹 (桐朋高)	田島 利佳 (みちの会)
第7回	1989.10.1	滝山城趾	一瀬 建日 (麻布学園)	志村 聡子 (川和高)
第8回	1991.1.20	霞丘陵	諏訪 高典 (麻布学園)	中込 裕子 (国分寺高)
第9回	1992.1.19	狭山嶺Ⅱ	加藤 裕 (東農大三高)	金木 愛加 (梅田OLC)
第10回	1993.1.17	滝山城趾Ⅱ	石澤 俊崇 (早稲田実業)	酒井さつき (オオムラサキ)
第11回	1994.1.23	草花丘陵	榎本 和弘 (麻布学園)	酒井さつき (練馬区)
第12回	1995.1.03	小金井公園	稲田 丈朗 (麻布学園)	石川 綾 (桃山高校)
第13回	1996.1.21	七国峠	稲田 丈朗 (麻布学園)	高橋ひとみ (東京高専)
第14回	1997.1.19	狭山嶺ver4	玉置 俊光 (桐朋学園)	達富 睦 (亀岡OC)
第15回	1998.1.18	草花丘陵	<<<<<<<<< 積雪により中止 >>>>>>>>	
第16回	1999.1.24	滝山城趾	纒坂 尚 (桐朋学園)	渡邊 信枝 (新宿高校陸上部)
第17回	2000.1.23	今井城趾	山田 高志 (桐朋学園)	<<< 参加者なし >>>
第18回	2001.1.21	今井城址	山田 高志 (桐朋学園)	渡邊 信枝 (小平OLK)
第19回	2002.1.20	平井ver2	山田 高志 (桐朋学園)	渡邊 久美 (実践学園高)
第20回	2003.1.19	今井城址	柴本 浩児 (桐朋IK)	渡邊 久美 (実践学園高)
第21回	2004.1.18	滝山城址2004	斉藤 翔太 (桐朋IK)	渡邊 久美 (実践学園高)
第22回	2005.1.23	平井2005	宇野 夏樹 (武相OLK)	高野 美春 (入間市OLC)
第23回	2006.1.22	滝山城址2006	宇野 夏樹 (武相OLK)	高野 美春 (入間市OLC)
第24回	2007.1.21	日和田山2007	宇野 夏樹 (武相OLK)	宮川 早穂 (ES関東C)
第25回	2008.1.20	七国峠2008	山崎 純 (桐朋IK)	藤田 雲母 (岐阜OLC)
第26回	2009.1.18	滝山城址2009	尾崎 弘和 (麻布学園)	宮川 早穂 (ES関東C)
第27回	2010.1.24	七国峠2010	深田 恒 (東海高校)	宮川 早穂 (ES関東C)
第28回	2011.1.23	平井2011	深田 恒 (東海高校)	宮川 早穂 (ES関東C)
第29回	2012.1.22	七国峠2012	角田 貴大 (東海高校)	<<< 参加者なし >>>
第30回	2013.1.20	滝山城址2013	角田 貴大 (東海高校)	山岸 夏希 (公文国際学園)
第31回	2014.1.19	七国峠2014	稲森 剛 (東海高校)	山岸 夏希 (公文国際学園)
第32回	2015.1.18	平井2015	大石 洋輔 (桐朋IK)	宮本 和奏 (京葉OLクラブ)
第33回	2016.1.24	滝山城址2016	大石 洋輔 (桐朋IK)	宮本 和奏 (京葉OLクラブ)
第34回	2017.1.22	七国峠2017	折橋 旺 (麻布学園)	宮本 和奏 (京葉OLクラブ)
第35回	2018.1.21	平井2018	森清 星也 (東海高校)	吉田 菜々子 (都立戸山高校)
第36回	2019.1.20	七国峠2019	寺嶋謙一郎 (ES関東C)	落合 英那 (OLCルーパー)
第37回	2020.2.02	滝山城址2020	福室 凜 (麻布学園)	落合 英那 (OLCルーパー)
第38回	2021.4.18	七国峠2021	寺嶋謙一郎 (ES関東C)	<<< 完走者なし >>>
第39回	2022.4.17	七国峠2022	梶本 和 (県立千葉高校)	山本 美沙 (渋谷で走る会)
第40回	2023.4.16	七国峠2023	小林 透哉 (麻布学園)	石井 柚花 (OLP兵庫)
第41回	2024.4.21	七国峠2024	平田 海星 (県立浦和高校)	大野知沙子 (ES関東C)



会員募集中

一緒にオリエンテーリングを楽しむ仲間を募集中です。
日本代表を目指すもよし、ナビゲーションスキルを磨くもよし、
トレイルを楽しく走るのもよし.....
22歳の大学生から99歳まで、自分のペースで楽しんでいます。

高校クラブ・大学クラブ出身の人が多くですが、学生時代にまったく経験のなかった人も数多く参加しています。会員は多摩地区を中心に埼玉、神奈川等に分布しています。

当クラブは「ハマっている」人間が多く、オリエンテーリング以外でも活発な活動を展開しています。学生クラブとのかけもちも構いません、それぞれの良いところを吸収して両方のクラブを活性化させましょう。

学生および卒業後3年間の特典： 入会金、初年度会費無料。競技ウェア上下無料進呈

詳しくは多摩OLホームページ <http://www.orientteering.com/~tama/> をご覧ください。あなたもクラブの一員として運営に携わってみませんか？



多摩オリエンテーリングクラブ