

# 東慶工対抗戦

## プログラム(要項3.0)

### 目次

1. 大会概要
2. 競技情報
3. 当日の流れ
4. 表彰・得点
5. 注意事項
6. お問い合わせ先

# I. 大会概要

- 開催日 2024年3月31日(日)
- 会場 小百桜川公園  
(〒321-1265 栃木県日光市小百1839-2)
- 主催 千葉大学体育会オリエンテーリング部
- |          |                      |
|----------|----------------------|
| 実行委員長    | 古谷 那奈(千葉大学 2022年度入学) |
| 運営責任者    | 片岡明日香(千葉大学 2022年度入学) |
| 競技責任者    | 小野 萌菜(千葉大学 2022年度入学) |
| コースプランナー | 富田 明花(千葉大学 2021年度入学) |
| コントローラー  | 宮嶋 哲矢(千葉大学 2017年度入学) |
| 渉外       | 鈴木 隼人(千葉大学 2023年度入学) |
| 会計       | 高田 滉平(千葉大学 2021年度入学) |

- スケジュール
- |       |              |
|-------|--------------|
| 9:00  | 開場・受付開始      |
| 10:15 | デモンストレーション   |
| 10:30 | トップスタート      |
| 12:00 | Extra 順次スタート |
| 14:30 | フィニッシュ閉鎖     |
| 14:50 | 表彰式          |
| 16:00 | 会場閉鎖         |

## ○交通案内

・車 🚗 日光宇都宮道路  
「今市 IC」より10分(6.2km) / 「日光 IC」より15分(12km)

・公共交通機関 🚗 東武鬼怒川線 大桑駅より徒歩58分(4.1km)  
※日曜祝日は日光市営バスが運休になっているため利用できません。

## 2. 競技情報

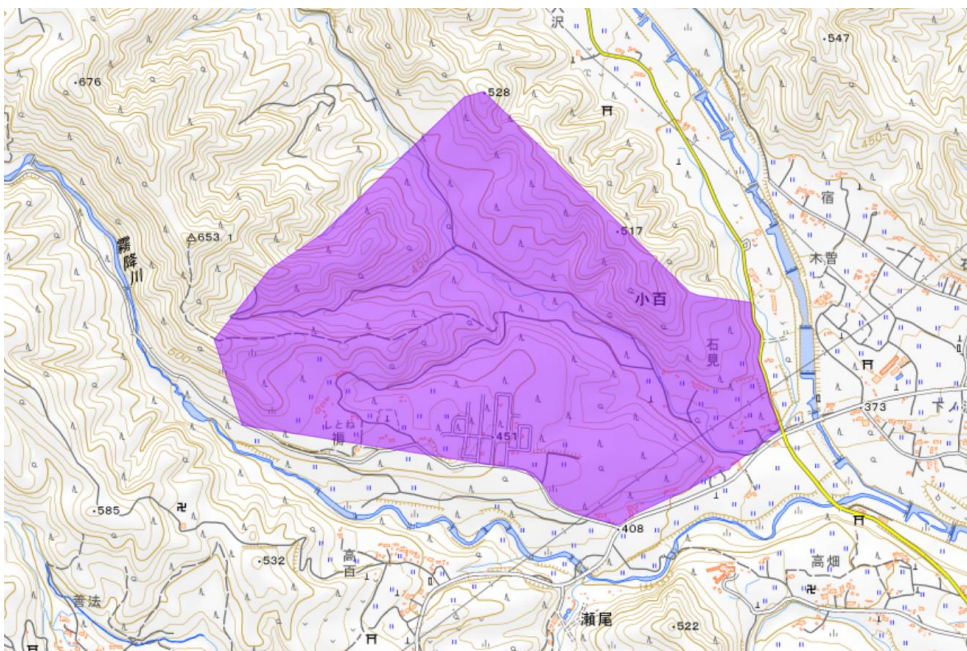
○競技形式                   ポイントオリエンテーリング(リレー競技)  
EMIT社製 電子パンチングシステム使用

○使用地図                   不動の滝(北)  
2005年作成 2021年12月修正  
縮尺 1:10000  
等高線間隔 5m

### ○トレインプロフィール

トレインは標高約 400-800m に位置し、比較的なだらかな尾根と侵食された深い沢や急峻な斜面で構成されている。全域にわたって道や小道、小径が発達しており、走行の障害となるような岩石地等も見られない。大部分は見通しが良く走行可能度の高い針葉樹林である。(2021年度 日本学生オリエンテーリング選手権大会 北東インカレ 2021要項 2.1より抜粋)

### ○競技エリア



地理院地図より作成

## ○コース情報

本大会では2走リレー(1チーム2人)で競技を行います。

### プランナーから

「うおっ…うおおおおおおって感じて駆け抜けて帰ってきてください!」

### ・対抗戦対象クラス

クラス	距離(km)	登距離(m)	優勝設定(分)
MAR	4.1	235~245	40
WAR	3.2~3.3	170~175	40

### ・一般クラス

クラス	距離(km)	登距離(m)	優勝設定(分)
OMAR	4.1	235~245	40
OWAR	3.2~3.3	170~175	40
OXAR	3.2~4.1	170~245	40
OMA	4.1	235~245	40
OWA	3.2~3.3	170~175	40
鉄人	4.1×2	235~245	40×2

### ・Extra

クラス	距離(km)	登距離(m)
Exstrun	2.1	100

- 
- ・距離、登距離、優勝設定は1人あたりの値
  - ・対抗戦対象クラスは対象校(東大OLK・KOLC・東京工業大学)のみの出走
  - ・MAR、WAR、OMAR、OWAR、OXAR、鉄人の競技時間はいずれも3時間
  - ・OMA、OWAの競技時間は1時間30分

## 3. 当日の流れ

### ①受付

会場（小百桜川公園）にお越してください。

会場の受付にて以下の配布物をお渡しします。

- 
- 配布物**
- ・地図（リレー・鉄人に参加する方）
  - ・誘導地図〔会場⇄トレイン内拠点（スタート・ゴール地区付近）〕
  - ・レンタルEカード
  - ・バックアップラベル
- 

### ②拠点へ移動

リレー、鉄人の参加者はデモンストレーション（10:15）、出走時刻（10:30～）に間に合うようにトレイン内拠点まで移動してください。その際、拠点となる範囲が限られているため荷物は最低限にさせていただくようにお願いします。（会場には千葉大OLC部員が数名残ります。）

MA、WAの参加者の移動時刻については制限いたしません。

会場から拠点までは徒歩約20分です。誘導地図にしたがってお越してください。

### ③競技

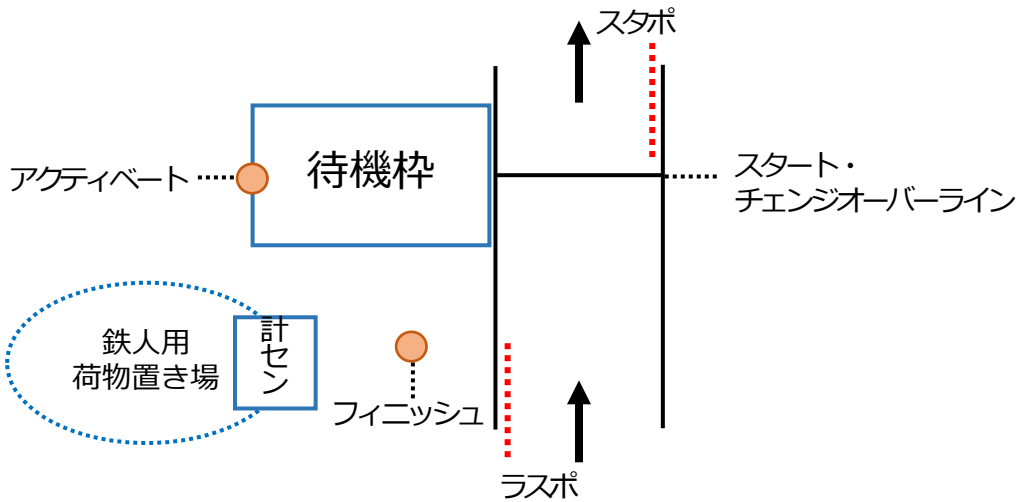
#### 【リレー】

- ・スタート地区では5分前、3分前、2分前、1分前のアナウンスを行います。
- ・全選手、レース後半にスペクテーターズコントロールを通過します。スペクテーターズコントロールからチェンジオーバーまでの所要時間は10分程度です。確認次第、次走者は待機枠にお越してください。
- ・チェンジオーバーなどその後の流れは当日デモンストレーションをご参照ください。

#### 【鉄人】

- ・スタート地区では5分前、3分前、2分前、1分前のアナウンスを行います。
- ・1出走目終了後、ゴール付近に計センがありますので計センを通り、アクティベートを行ってから2出走目に入ってください。
- ・計セン横に鉄人専用の荷物置き場を用意します。

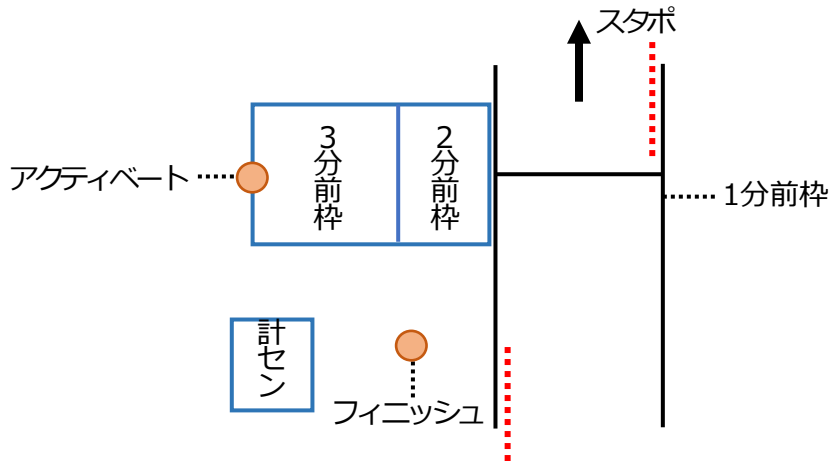
○スタート・ゴール地区レイアウト(リレー・鉄人)



【MA、WA】

- ・誘導地図にしたがってスタート地区までお越しください。
- ・3分前枠→2分前枠→1分前枠(地図配布)

○スタート・ゴール地区レイアウト(MA・WA)



- ・スタート地区からスタートポストまでと最終コントロールからフィニッシュまでは赤白テープ誘導になっています。競技中は赤白テープ誘導にしたがってください。
- ・計センはトレイン内拠点にございます。フィニッシュ後計センにて読み取りを行ってください。
- ・Extraは12:00以降自由出走となります。スタート地区までお越しください。
- ・救護所は会場にあります。

---

---

## 4. 表彰・得点

○MARとWARの1位と、対抗戦対象クラブのうち得点の合計が最も高かった大学クラブを表彰します。

○得点について

MAR：1-6位(点数上位から 12点、10点、9点、8点、7点、6点)

WAR：1-3位(点数上位から 3点、2点、1点)

○表彰式は会場にて行います。

○一般クラス・Extraの表彰は行いません。

## 5. 注意事項

○ゼッケンについて

要項2で記載したゼッケン使用について、ゼッケンは使用しないことに変更いたします。

○レンタルEカードを紛失・破損された場合には実費をいただきます。

○大会中止などいかなる理由でも参加費の返金を行いません。ご了承ください。

○本プログラムに記載している内容は今後変更する可能性があります。

## 6. お問い合わせ先

不明点など何かございましたら、以下の連絡先までご連絡ください。

実行委員長 古谷 那奈

メール fnahurdle2367★gmail.com (★→@)

---

---