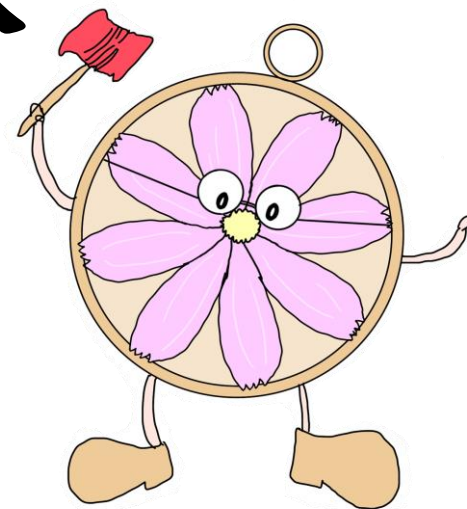


# 第5回阪神奈大会 公式揭示板



# 参加者特典

次の大会に2日連続で参加された方に限り、  
阪大OLC45周年大会の大会グッズを無料で進呈します。

2/23 阪大OLC45周年大会

2/24 第5回阪神奈大会

会場にて、13時半ごろからグッズの配布を開始する予定です。  
詳しくは、[「2日連続参加者特典」](#)をご確認ください。

2日連続参加者特典→  
<https://japan-o-entry.com/event/getfile/5851>



# お車でのご来場について

本大会は、天候によって駐車場の運用が異なります。

いずれの運用とするかは当日9時頃、大会 HP, X, JOYでご案内いたします。詳しくは「[駐車場とドライバー輸送のご利用方法について](#)」をご確認ください。

駐車場とドライバー輸送のご利用方法について→  
<https://japan-o-entry.com/event/getfile/5986>



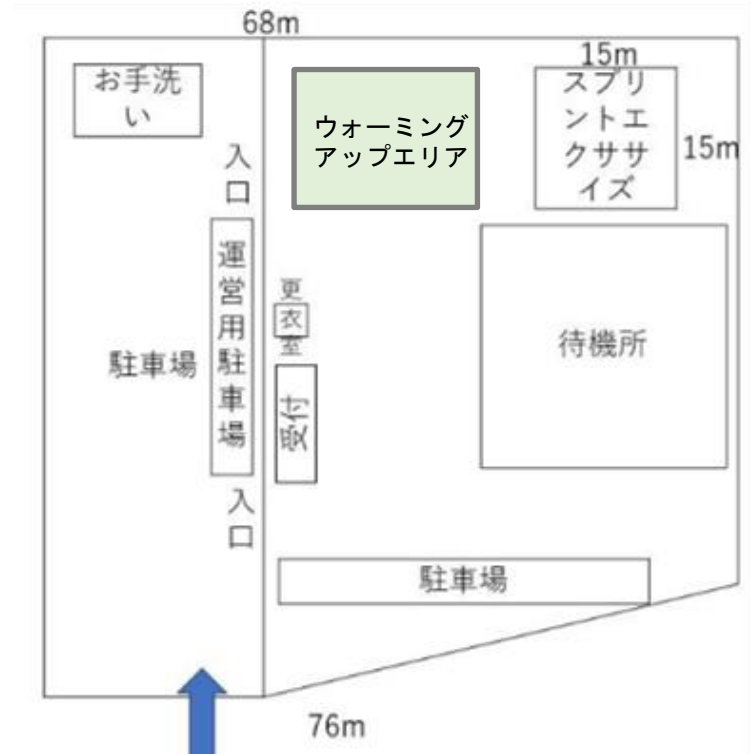
悪天候の場合、会場⇄コスモスの里でドライバー輸送を行う予定です。会場⇄コスモスの里は車で約10分、輸送間隔は約15分です。待ち時間が発生する可能性があることを予めご了承ください、お時間に余裕を持ってご来場ください。

# 会場レイアウト

会場のグラウンドにウォーミングアップエリア（緑）を設けます。

会場にて、スプリントエクササイズを開催予定です。詳細は当日、会場でご確認ください。

ただし、悪天候の場合は中止する可能性があります。開催の判断は当日9時頃に行う予定です。



# スタート地区までの誘導

スタート地区は、クラスに応じて2か所に分かれています。  
お気を付けください。

S1：Aクラス

S2：B, N/Gクラス

S1, S2ともにスタート地区までは、会場から地図誘導で  
40分です。誘導地図は配布する封筒に封入しています。

# スタート地区①

スタート地区に給水を設置します。

防寒着輸送を行います。

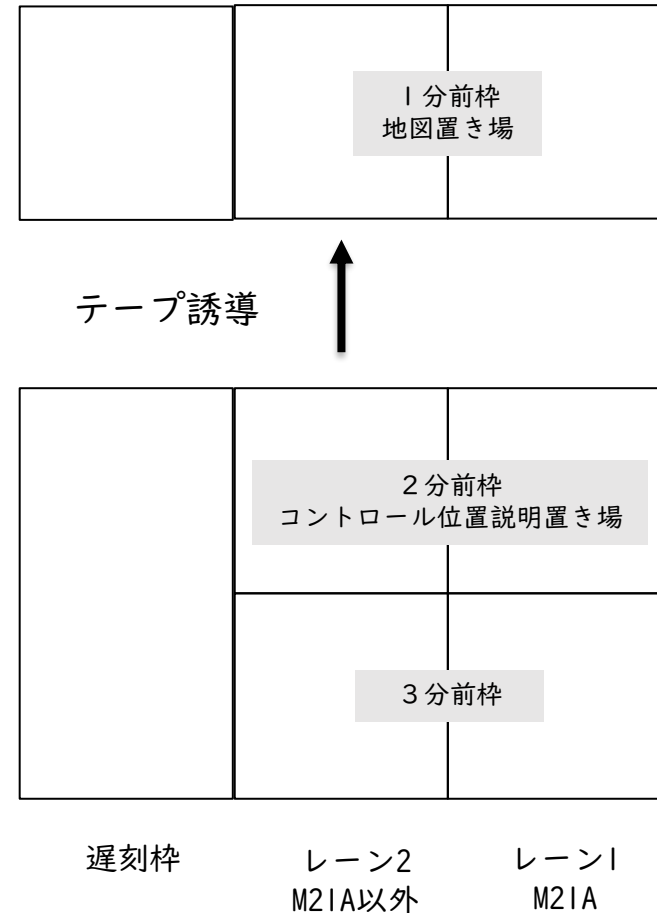
スタート地区で回収した防寒着は、計算センターに輸送します。

SIの読み取り後に、防寒着の回収をお願いします。

# スタート地区②

Aクラスのスタート地区 (S1) では、2分前枠と1分前枠の間に誘導があります。

B, N/Gクラスのスタート地区 (S2) には、誘導はありません。



# 競技中の注意

B, N/Gクラスのみ、コース中盤に誘導があります。  
赤白ストリーマーに従ってください。

Aクラスの場合、コース中盤に誘導は  
ありません。





# 地図表記について

トレイン内にある墓、ほこら、農業用水槽を  
531目立つ特徴物（×）として表記しています。

判読性向上のため、712救護所の地図記号を競技規則に  
記載されている 4.0mm×4.0mmから70%縮小して表記  
しています。

# 裁定委員

本大会の裁定委員は次の3名の方々です。

築地孝和様（朱雀OK）

稲田旬哉様（OLCふるはうす）

村越久子様（静岡OLC）