

JOA公認「カテゴリF」

第112回上尾オリエンテーリング大会inおがわ

報 告 書



主催：上尾オリエンテーリングクラブ

後援：小川町

(特非)埼玉県オリエンテーリング協会

協賛：武蔵ワイナリー、株式会社ニチレイ、サルミング、ノルディックスポーツ

開催日：2024年1月28日 晴れ

集合場所：埼玉県比企郡小川町 小川総合運動公園



大会を終えて

冬晴れの日、388名の参加を戴き感謝申し上げます。上尾と言えば「スプリントO」と思う方が多く、えっ！フォレストを開催するとはと、声をかけていただきました。

今回のテレインは、10年以上使用されていなかった「鬼ヶ谷津」を埼玉県オリエンテーリング協会の承認を戴き、新たに全面的に見直し新規に作成したテレインです。都心からも近い里山の雰囲気色が濃く残っている地域です。堪能していただけたでしょうか。

今大会への開催にご後援いただきました「小川町」、会場になりました小川運動公園の皆様には大変お世話になりました。深謝申し上げます。

上尾OLC 高村 卓

地図：「高谷砦」 縮尺1：10000（一部1：7500）等高線間隔 5m NewMap
A4版 ビニール袋密封仕様 ISOM2017-2準拠

※高谷砦後は、小川町駅の北側約1.6km、城山と呼ばれる標高約137mの小丘陵の尾根上に立地している。築城形式などから、室町時代後半から戦国時代にかけて築城された可能性が高いと思われる。（小川町教育委員会からの抜粋）

地図名はこれから取らせていただきました。

運営

総括責任者 仁多見 剛

競技責任者 西嶋就平

運営責任者 高村 卓

地図作成&コース設定 西下遼介

イベントアドバイザー 友田賢吾

アシスタントEA 西村直哉

運営役員

伊藤拓馬、小笠原鈴奈、清古 光、三好暢子、藤原真吾、高橋公康、今井信也、高村陽子

利光良平、山下大樹、富田吉郎、桃井陽佑、茂原瑞基 [以上、上尾OLC]

祖父江有祐、羽田拓真、新井悠功、比企野純一、森山凌佑、古谷那奈 [応援をいただきました]

裁定委員 小林重信、清水容子、佐藤宏紀

調査・裁定

調査依頼3件、裁定はありませんでした。

1. M21A1/10番ポスト(70番)の位置が地図に記載されている位置より、高い位置にあるように感じられた。調査を依頼したい。 13:18受付

回答 調査したところ、コントロール位置は正しい場所にあった。しかし、70番コントロールの西側の小径が地図上では実際の位置より5m高い場所に記載されていた。 13:24回答

2. M21A1/11-12のレグの間に存在している道が、3番コントロールのコントロール番号によって著しく判読性が低くなっている。 13:46受付

回答 調査したところ、M21A1の3番コントロール(67番)の文字(3)の上部が、小径の分岐及び小径と重なって表記されていた。

該当箇所は文字が透過されておらず、小径の接続を明らかに認識出来るとは言いがたいことを確認した。 13:56回答

3. MAL/1番66を取り、記録も残っていますので、ミスパンチの再考をお願いいたします。

13:30受付

回答 MALクラスの1番コントロールである65番の記録が、使用したカードに残っているか確認した。しかし、65番コントロールを通過した記録はなかった。そのため記録の変更は行わない。 13:56回答

参加数 事前申込数 375名 欠席 32名 参加数 375名
 当日申込数 32名

クラス別参加数

クラス	距離、Up	参加者数	欠席	クラス	距離、Up	参加者数	欠席
M12	1.0km 40m	2		W10	1.0km 40m	1	
M15A	1.2km 60m	22	2	W15A	1.2km 60m	4	
M18A	1.9km 130m	22	1	W18A	1.2km 60m	3	
M20A	2.4km 160m	15	1	W20A	1.9km 130m	4	1
M21A1	3.5km 260m	66	5	W21A	2.8km 210m	40	1
M21A2	3.5km 250m	66	7	W40A	2.3km 150m	1	
M30A	2.8km 210m	4		W50A	1.4km 85m	1	
M40A	2.8km 210m	7	1	W60A	1.4km 85m	5	
M50A	2.3km 150m	22	4	W70A	1.4km 85m	1	
M60A	2.3km 150m	12					
M70A	1.4km 80m	13	1				
M80A	1.4km 80m	13	1				
M90A	1.1km 35m	1					
MAL	2.8km 210m	13		WAL	2.3km 150m	9	
MAS	2.3km 150m	2		WBL	1.3km 60m	2	1
MBL	1.3km 60m	8	3	WBS	1.0km 40m	3	1
MBS	1.0km 40m	7		N、ON	1.4km 40m	19	2
				OA	2.8km 210m	10	
				OB	1.3km 60m	9	
	計	295	26			112	6
	合計	407	32				

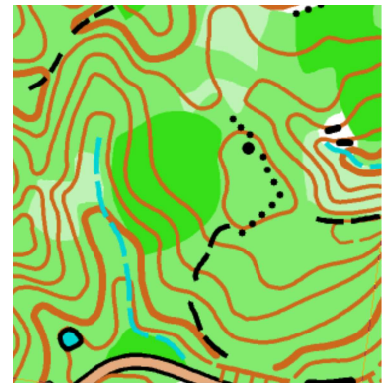
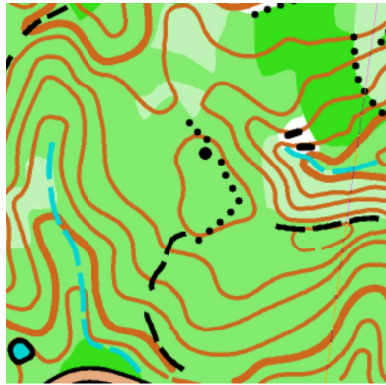
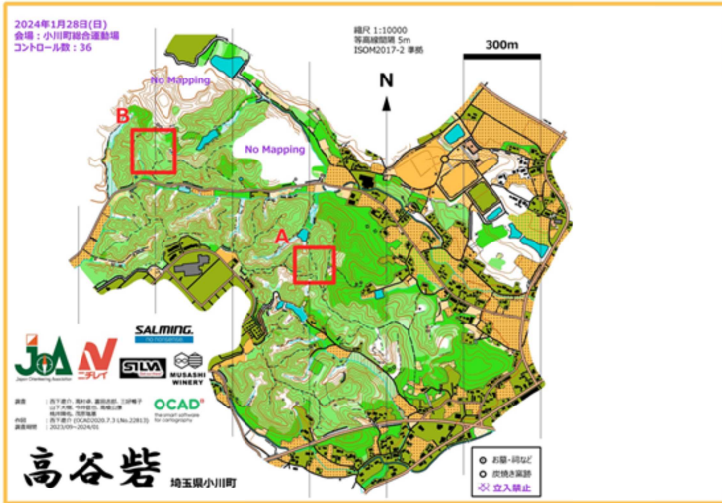
救護関係

- ・脱臼をされた方が1名、小川赤十字病院へ搬送、治療された。
- ・そのた、打ち身、切り傷等、バンドエイト・消毒等が数人あった。

地図上の懸案事項

テレイン内に2箇所、一部エリアにて地図上の表記が不適切とみられる部分がありました(全図A, B) エリアA・・・コントロール位置としては正しかったものの、コントロール西側に位置する「507 不明瞭な小径」が、現地と地図上の表記を比較して、地図の方がコントロール周りで約5m上の方にずれてしまっていた。

エリアB・・・本テレイン北エリアにて、鞍部から西側のエリアについて地図上と比べて現地は通行が非常に困難な植生となっており、「410 植生(通行困難)」で表記すべきだった



公式掲示板から

- 一部のクラスでため池の堰を渡る箇所があります
落ち葉が積もって滑りやすくなっています。注意して通行して下さい。
- 82番コントロールの南側に地図に記載がない410 植生（通行困難）があります。
- 配布用のコントロール位置説明表の修正について
(競技用地図上のコントロール位置説明表は正確です。)
- 77番「あんぶ」になっていますが、実際は「小径と小径の分岐」です。
- 91番「藪」になっていますが、実際は「湿地」です。
- その他 配布用のコントロール位置説明表に手書き修正があります。
- 地図内の学童保育の敷地は通行可能です。地図上の表記も通行可能になっています。

その他

- ・今大会への優勝者に、テレイン内にあります〔武蔵ワイナリー様から〕ワイン・ジュースの協賛をいただきました。
- ・JOAから、公認大会のメダルが授与されました。



表彰
賞品とメダルを



会場に、キッチンカーがきました。
参加者の胃袋が堪能されました。

株式会社ヤマグレイン
Chang Noi Kitchen
Anfang (あんふあん)

来場いただきありがとうございました。





スタート
鶏小屋から、鶏のスタートが？



ナンバーカード

参加者風景から

