

# 東慶工対抗戦 要項2.0

発行日 2024年2月9日

## I. 大会概要

○開催日	2024年3月31日(日)	
○会場	小百桜川公園	
○主催	千葉大学体育会オリエンテーリング部	
	実行委員長	古谷 那奈(千葉大学2022年度入学)
	運営責任者	片岡明日香(千葉大学2022年度入学)
	競技責任者	小野 萌菜(千葉大学2022年度入学)
	コースプランナー	富田 明花(千葉大学2021年度入学)
	コントローラー	宮嶋 哲矢(千葉大学2017年度入学)
	渉外	鈴木 隼人(千葉大学2023年度入学)
	会計	高田 滉平(千葉大学2021年度入学)

○スケジュール(予定)	9:00	会場開場
	10:30	トップスタート
	12:30	extra 順次スタート
	15:00	フィニッシュ閉鎖
	15:15	表彰式
	16:00	開場閉鎖

※今後変更する可能性があります。

## ○交通案内

・車 🚗

日光宇都宮道路  
「今市 IC」より10分(6.2km) / 「日光 IC」より15分(12km)

・公共交通機関 🚗

東武鬼怒川線 大桑駅より徒歩58分(4.1km)

※日曜祝日は日光市営バスが運休になっているため利用できません。

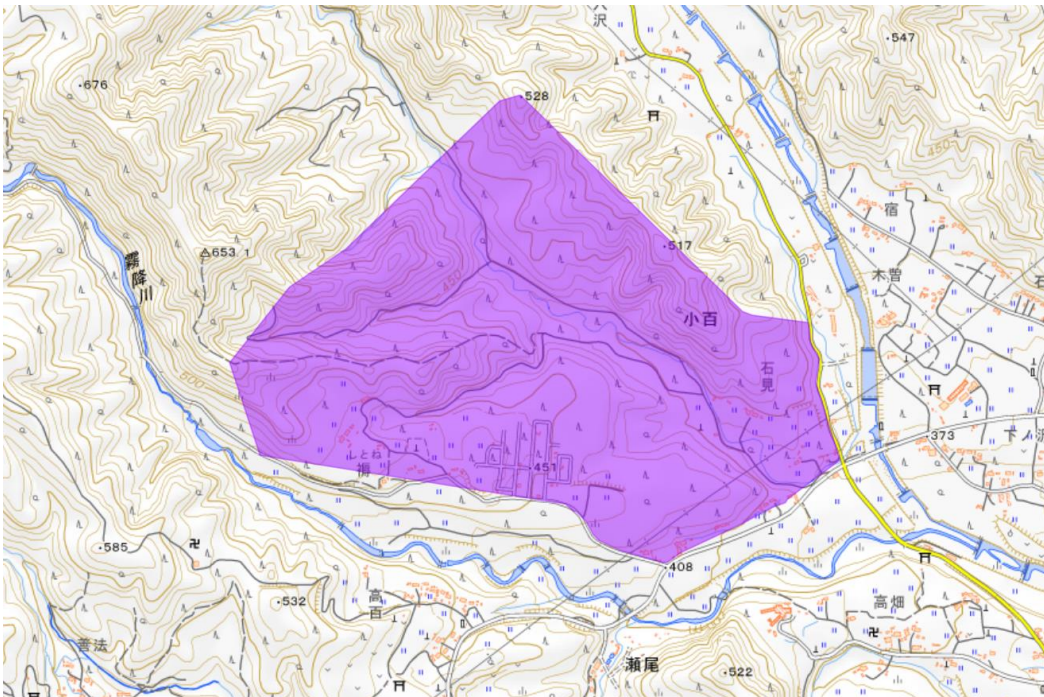
## 2. 競技情報

- 競技形式                   ポイントオリエンテーリング(リレー競技)  
EMIT社製 電子パンチングシステム使用
- 使用地図                   不動の滝(北)  
2005年作成 2021年12月修正  
縮尺 1:10000  
等高線間隔 5m

### ○トレインプロフィール

トレインは標高約 400-800m に位置し、比較的なだらかな尾根と侵食された深い沢や急峻な斜面で構成されている。全域にわたって道や小道、小径が発達しており、走行の障害となるような岩石地等も見られない。大部分は見通しが良く走行可能度の高い針葉樹林である。(2021 年度 日本学生オリエンテーリング選手権大会 北東インカレ 2021 要項 2.1より抜粋)

### ○競技エリア



地理院地図より作成

## ○クラス

本大会では2走リレー（1チーム2人）で競技を行います。

クラス	距離	対象	備考
MAR	全クラス 4km前後	東大OLK KOLC 東工大OLT の参加者	2人とも男性のリレーチーム
WAR			2人とも女性のリレーチーム
XAR			男女混合のリレーチーム
MA			男性個人
WA			女性個人
OMAR		東大OLK KOLC 東工大OLT 以外の参加者	2人とも男性のリレーチーム
OWAR			2人とも女性のリレーチーム
OXAR			男女混合のリレーチーム
OMA			男性個人
OWA			女性個人
鉄人		どなたでも参加可能	対抗戦レース対象にはなりません
Extra		どなたでも参加可能	対抗戦レース対象にはなりません

※コースについて詳しく決まり次第情報を追加いたします。

## 3. 申し込み

### ○参加費

学生	一般	鉄人(学生)	鉄人(一般)	Extra
2000円/人	2500円/人	3000円/人	4000円/人	500円/人

※Eカードレンタル代 +300円

### ○申し込み方法

①東大OLK、KOLC、東工大OLTの参加者

→各校の渉外を通してまとめてお申し込みください。

(エントリーシートを用意しています)

②一般の参加者→Japan-O-entrYよりお申し込みください。

- ・申し込み締め切り 2024年 3月9日(土)
- ・入金締め切り 2024年 3月11日(月)
- ・当日申し込み 当日申し込みは行いません。

---

---

## 4. 表彰・得点

○対抗戦対象クラブのうち得点の合計が最も高かった大学クラブを対抗戦優勝校として表彰します。

○得点について

MAR：1-6位（点数上位から 12点、10点、9点、8点、7点、6点）

WAR：1-3位（点数上位から 3点、2点、1点）

XAR、MA、WA：WARと同様

○オープン参加・鉄人の表彰は行いません。

## 5. 注意事項

○ゼッケンについて

本大会ではゼッケンを使用します。当日ゼッケン用の布を配布しますので、エントリーリストからゼッケン番号を確認の上、各自で番号をご記入ください。わかりやすく上着の胸に着用してください。また、安全ピンは持参をお願いします。

○要項に記載している事項は、今後予告なく変更する可能性があります。

## 6. お問い合わせ先

不明点など何かございましたら、以下の連絡先までご連絡ください。

実行委員長 古谷 那奈

メール fnahurdle2367★gmail.com（★→@）

---

---