

【大阪 3days 2 日目】第5回阪神奈大会 要項 2.1

2024.2.7 発行

大会概要

開催日 2024年2月24日(土)

開催地 大阪府豊能町・京都府亀岡市「豊能切畑」

主管 第5回阪神奈大会実行委員会(阪大 OLC・神大 OLC・奈良女 OLC)

大会役員

実行委員長 丸田祐大(大阪大学 2021年度入学)
運営責任者 竹内琴美(奈良女子大学 2021年度入学)
競技責任者 藤澤ゆい(神戸大学 2021年度入学)
コースプランナー 波多野直人(大阪大学 2021年度入学)
岩崎壮馬(大阪大学 2022年度入学)
イベントアドバイザー 玉木圭介(滋賀県オリエンテーリング協会)
竹重拓輝(大阪大学 2018年度入学)

競技情報

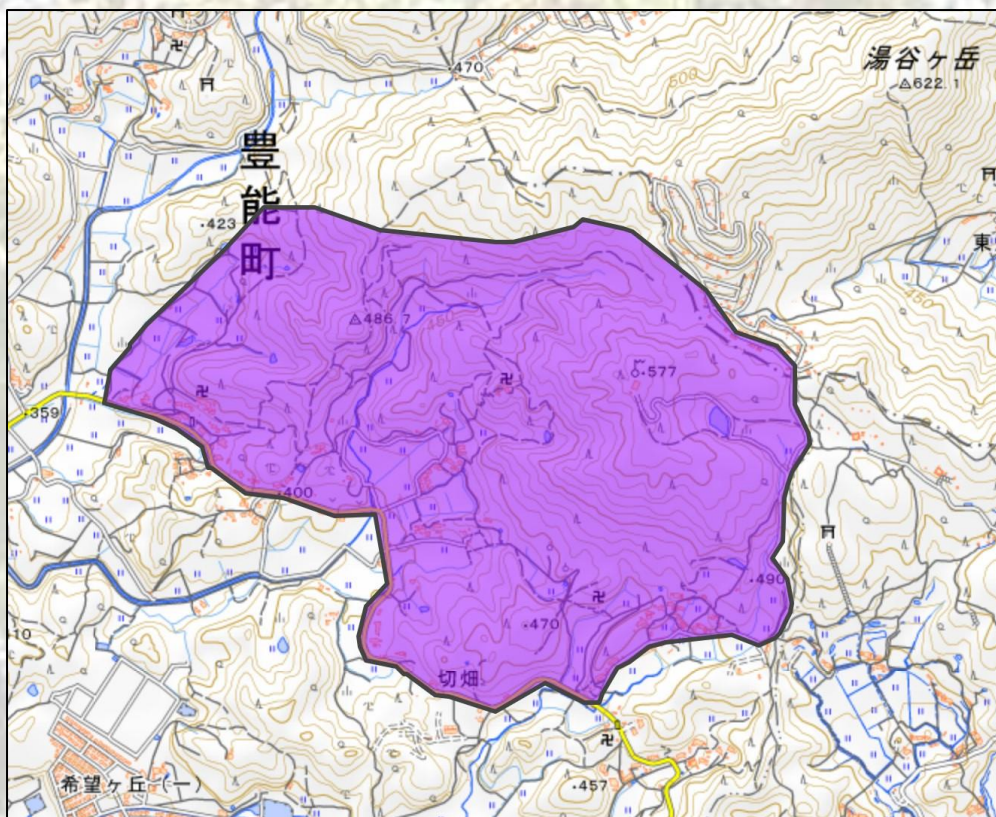
競技形態

ポイントオリエンテーリング ミドルディスタンス競技
通過証明は SPORTident(SI)社の電子パンチングシステムを使用

使用地図

「豊能切畑」2020年作成、2024年修正
図式 ISOM2017-2に準拠
縮尺 1:10000(一部クラスで1:7500)
等高線間隔 5m

競技の公平性のため、大会前に次ページの地図上に紫色で示した範囲へのオリエンテーリング目的での立ち入りを禁止します。



地理院地図（国土地理院）を加工して作成

【トレイルプロフィール】

「豊能切畑」は摂丹街道→湯谷ヶ岳→走落神社と名前を変え古くから親しまれてきた大阪を代表するトレイルである。広大な範囲の中でも特に藪の少ない切畑地区が舞台となる。関西らしい急峻な斜面でありながら、藪が少なくストレスを感じさせない。尾根沢がはっきりとした部分や片斜面の難易度の高い部分など様々な地形が楽しめる。（第1回阪神奈大会(2020年2月23日開催)要項より一部抜粋）

タイムスケジュール

9:30 会場開場

11:00 トップスタート

※変更の可能性があります。

また、当日会場にて、スプリントエクササイズを開催予定です。

クラス・参加費

クラス	対象者	距離 (km)	参加費(円)				
			一般	大学・院生	高校生以下	日本学連 賛助会員	関西学連 諮問委員
M21A	年齢無制限	3.6	3500	2800	1300	3000	2500
W21A	女性年齢無制限	3.1	3500	2800	1300	3000	2500
M20A	20歳以下	2.8	3500	2800	1300	3000	2500
W20A	女性20歳以下	2.4	3500	2800	1300	3000	2500
M50A	50歳以上	3.1	3500	—	—	3000	2500
W50A	女性50歳以上	2.1	3500	—	—	3000	2500
M70A	70歳以上	2.1	3500	—	—	3000	2500
W70A	女性70歳以上	1.8	3500	—	—	3000	2500
B	年齢無制限	1.6	2500	1800	800	2000	1500
N	年齢無制限	1.1	1300	1000	300	800	800
G	年齢無制限	1.1	1300	1000	300	800	800

※競技時間は各クラスいずれも90分、優勝設定時間はいずれも35分です。

※SIカードをレンタルする場合の参加費はプラス300円です。

※地図の販売価格は、各コース図、全コントロール図、白図ともに500円です。

※表中の年齢は2024年3月31日までに達する年齢です。

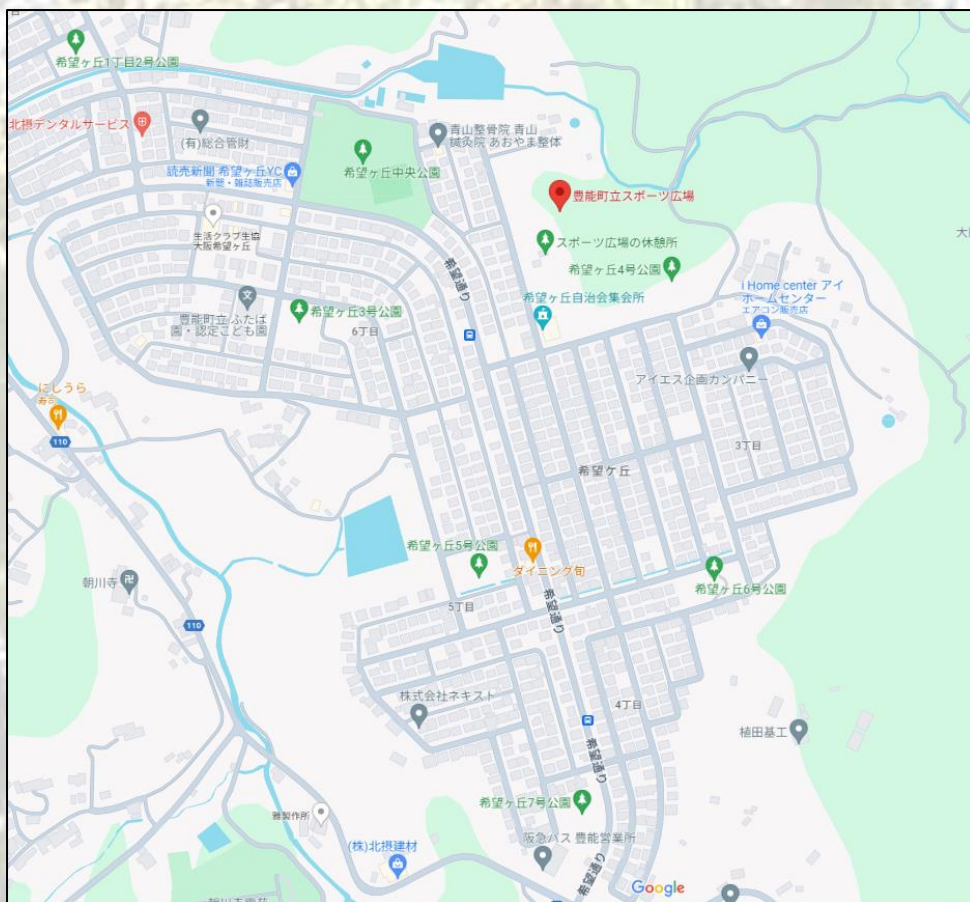
※Mは男性クラス、Wは女性クラスを表しています。また、Aは経験豊富な方向けのクラス、Bは大会への出場経験が少ない方向けのクラス、Nは初心者向けクラス、Gはグループ向けクラスを示しています。

※女性はMクラスに参加することができますが、男性はWクラスに参加できません。

会場

豊能町立スポーツ広場

住所 〒563-0214 大阪府豊能郡豊能町希望ヶ丘2丁目38番地の1



Google map より引用 <https://maps.app.goo.gl/5qHLLgfa5Vi3rDA89>

アクセス

① 車の場合

新名神高速道路 茨木千提寺 IC より

府道 110 号線 北へ 希望ヶ丘東交差点を北へ 所要時間：約 12 分 6.1km

※会場の駐車可能台数が約 50 台となっております。そのためお車でお越しの方には、近くの駐車場へご案内することがあります。詳細は後日公開となります。あらかじめご了承ください。

② バスの場合（阪急バス）

1) 千里中央駅経由（毎時 1~2 本ほど、所要時間 60 分）

北大阪急行・大阪モノレール千里中央駅より 23, 24 系統 余野行き乗車

↓

「希望ヶ丘三丁目」下車、東へ徒歩約 3 分（260m）

※参考バス時刻（千里中央 発 →希望ヶ丘三丁目着）

8:10→9:09、8:40→9:41、9:10→10:11

2) 池田駅経由（毎時 1 本ほど、所要時間約 45 分）

阪急池田駅より 26, 126 系統 希望ヶ丘四丁目行き乗車

↓

「希望ヶ丘三丁目」下車、東へ徒歩約 3 分 (260m)

※参考バス時刻 (千里中央 発 →希望ヶ丘三丁目着)

7:09→7:54、8:09→8:54、9:31→10:17

3) 茨木駅経由

阪急茨木駅より 181 系統 希望ヶ丘東行き乗車

↓

「希望ヶ丘東」下車、北へ徒歩 12 分(850m)

※参考バス時刻表 (阪急茨木市駅発→JR 茨木駅→希望ヶ丘東着)

行き 8:13→8:23→9:16、帰り 16:14→17:10→17:23

申込

①JOY (Japan-0-entrY) を通じての申込み

Japan-0-entrY のトップにある本大会の詳細ページをクリックし、専用フォームに必要事項を記入の上、お申し込みください。入力ミスにはお気をつけください。

③ Eメールでの申込

【①フルネーム(+ふりがな)、②クラス、③参加費区分、④年齢、⑤SI カード番号、⑥所属、⑦性別、⑧来場手段(車の場合、台数)、(⑨購入する場合：地図、グッズ)】を記入の上、下記大会メールに送信してください。このとき、件名を「第 5 回阪神奈大会申込み」としてください。送信後、参加費を下記口座に振り込み、振込んだ旨を同メールアドレスにご連絡ください。1 週間以内に返信がない場合は、お手数ですが、下記メールアドレスまでお問い合わせください。

大会メールアドレス：hanshinna5th☆gmail.com (☆を@に変更してください)

振込先

銀行名：三菱 UFJ 銀行

口座名義：鈴江晃人 (スズエアキト)

支店番号 支店名：593 豊中支店

預金口座 口座番号：普通 3423997

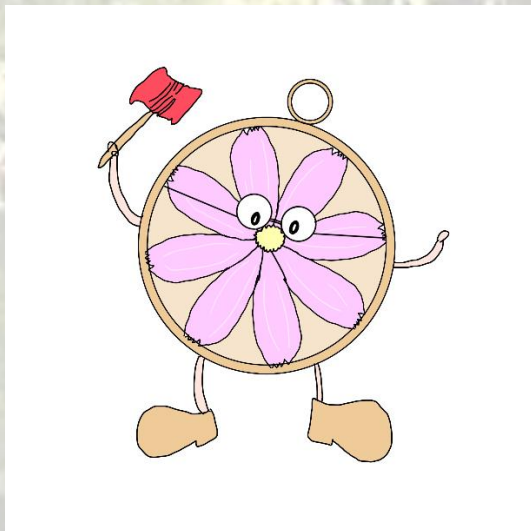
注意事項

申込期限 2 月 12 日

入金期限 2 月 13 日

※当日申込：N、G、B クラスはそれぞれ 5 人 (G は 5 組) ずつ、
M21A、W21A クラスはそれぞれ 10 人ずつ受け付けます。

マスコットキャラクター



キャラクター名： 花坂じいさん

制作裏話： 阪神奈 OBOG 会の名前でもある羅針盤をモチーフに、その盤面を豊能町の名物コスモスにしました。靴は踏み抜き防止の厚底仕様。この方は関西人なので、いつでもツッコミができるよう手にはピコピコハンマーを持っています。名前は花咲かじいさんと関西の激坂を掛けています。

その他

当日の注意事項

飲食物購入目的の本大会参加者が会場付近のコンビニや自動販売機に集中し品薄になることを防ぐため、自宅や SA、駅などで事前に飲食物の用意をお願いします（なお、本大会ではペットボトルの水は配布しません）。

問い合わせ

hansinna5th☆gmail.com（お問い合わせの際は☆を@に変更してください）

広報

Twitter：<https://twitter.com/hansinna5>

ホームページ：<https://sites.google.com/view/the5thhansinnataikai>

後援

日本学生オリエンテーリング連盟
関西学生オリエンテーリング連盟
大阪府オリエンテーリング協会

協賛

O-Support

barku  stro°
O-Support

本大会は【大阪 3days2 日目】です。
これ以降は、1 日目, 3 日目の案内文です。

【大阪 3days1 日目】

前日の 2 月 23 日には、大阪市港区の八幡屋公園・大阪市中央体育館で阪大 OLC45 周年大会が開催されます。体育館地下も含んだスプリント競技です。近隣には海遊館やユニバーサル・スタジオ・ジャパンも位置しているので、観光と合わせてぜひお越しください！

要項 1 はこちらです。

<https://japan-o-entry.com/event/getfile/5614>

【大阪 3days3 日目】

翌日、2 月 25 日にはウェスタンカップ・リレーオリエンテーリング大会が予定されています。

「関西の伝統」のウェスタンカップリレー大会は今回第 40 回を迎えます。

今年度は大阪府オリエンテーリング協会が主催します。

要項がすでに公開されています。

要項 1 : <https://japan-o-entry.com/event/getfile/5184>

要項 2 : <https://japan-o-entry.com/event/getfile/5713>

実は、大規模な大会で「オルタナの森」を含む箕面地域のトレイルを走れるのは、今回のウェスタンカップリレー大会がラストチャンスです！

令和 5 年春に、「箕面地区の山林遊歩道を集団で走るイベントは禁止とする」という申し合わせが、林野庁、大阪府、箕面市、ほか地元団体との間でなされました。今回は事前に交渉していた

こともあり特別に認可されましたが、今後は小規模な個人的トレーニングでしか使えないテレインです。大阪府下での貴重なフォレストテレインを是非お楽しみください。

前日からチームで会場に泊まり込んで（コテージなどが宿泊可能です）の参加もできます。

詳しくはこちらの案内をお読みください。： <https://japan-o-entry.com/event/getfile/5766>