

【大阪3days 2日目】第5回阪神奈大会 要項2

2024. 1. 17 発行

大会概要

開催日 2024年2月24日(土)

開催地 大阪府豊能町・京都府亀岡市「豊能切畑」

主管 第5回阪神奈大会実行委員会（阪大 OLC・神大 OLC・奈良女 OLC）

大会役員

実行委員長 丸田祐大（大阪大学 2021年度入学）
運営責任者 竹内琴美（奈良女子大学 2021年度入学）
競技責任者 藤澤ゆい（神戸大学 2021年度入学）
コースプランナー 波多野直人（大阪大学 2021年度入学）
岩崎壮馬（大阪大学 2022年度入学）
イベントアドバイザー 玉木圭介（滋賀県オリエンテーリング協会）
竹重拓輝（大阪大学 2018年度入学）

競技情報

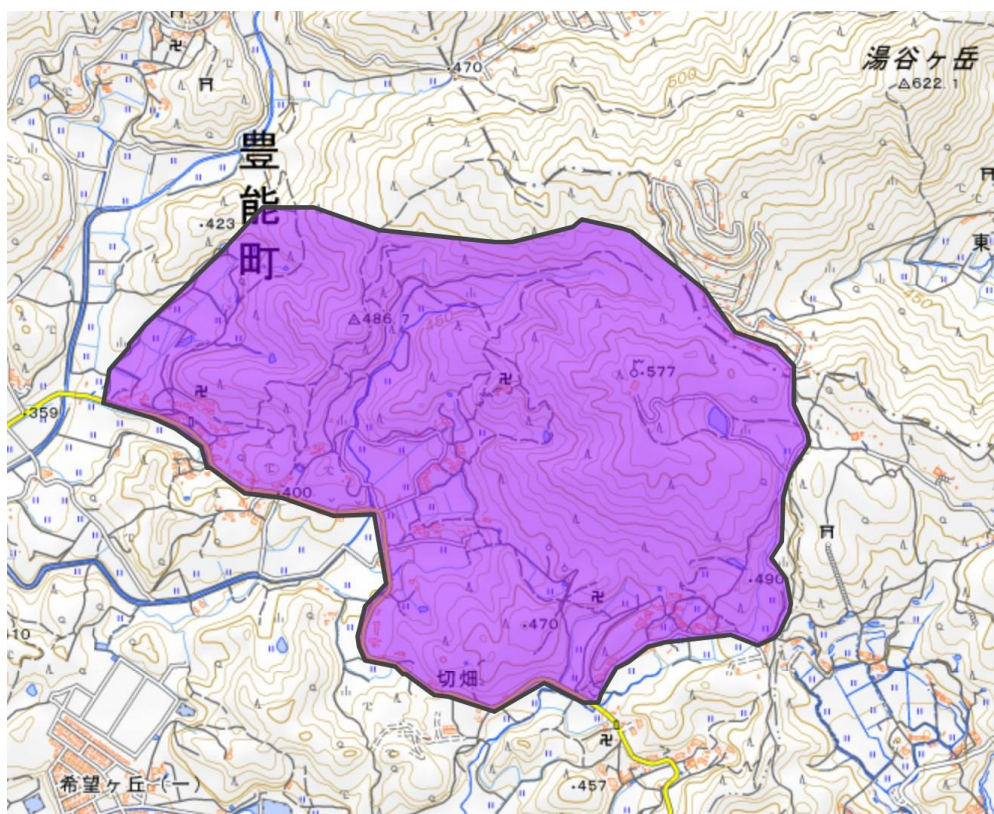
競技形態

ポイントオリエンテーリング ミドルディスタンス競技
通過証明はSPORTident(SI)社の電子パンチングシステムを使用

使用地図

「豊能切畑」2020年作成、2024年修正
図式 ISOM2017-2に準拠
縮尺 1:10000（一部クラスで1:7500）
等高線間隔 5m

競技の公平性のため、大会前に次ページの地図上に紫色で示した範囲へのオリエンテーリング目的での立ち入りを禁止します。



タイムスケジュール

- 9:30 会場開場
- 11:00 トップスタート
- ※変更の可能性があります。

クラス・参加費

クラス	対象者	参加費(円)				
		一般	大学・院生	高校生以下	日本学連賛助会員	関西学連諮問委員
M21 A	年齢無制限	3500	2800	1300	3000	2500
W21 A	女性年齢無制限	3500	2800	1300	3000	2500
M20 A	20歳以下	3500	2800	1300	3000	2500
W20 A	女性20歳以下	3500	2800	1300	3000	2500
M50 A	50歳以上	3500	—	—	3000	2500
W50 A	女性50歳以上	3500	—	—	3000	2500
M70 A	70歳以上	3500	—	—	3000	2500
W70 A	女性70歳以上	3500	—	—	3000	2500
B	年齢無制限	2500	1800	800	2000	1500
N	年齢無制限	1300	1000	300	800	800
G	年齢無制限	1300	1000	300	800	800

※SIカードをレンタルする場合の参加費はプラス300円です。

※地図の販売価格は、各コース図、全コントロール図、白図ともに500円です。

※表中の年齢は 2024 年 3 月 31 日までに達する年齢です。

※Mは男性クラス、Wは女性クラスを表しています。また、Aは経験豊富な方向けのクラス、Bは大会への出場経験が少ない方向けのクラス、Nは初心者向けクラス、Gはグループ向けクラスを示しています。

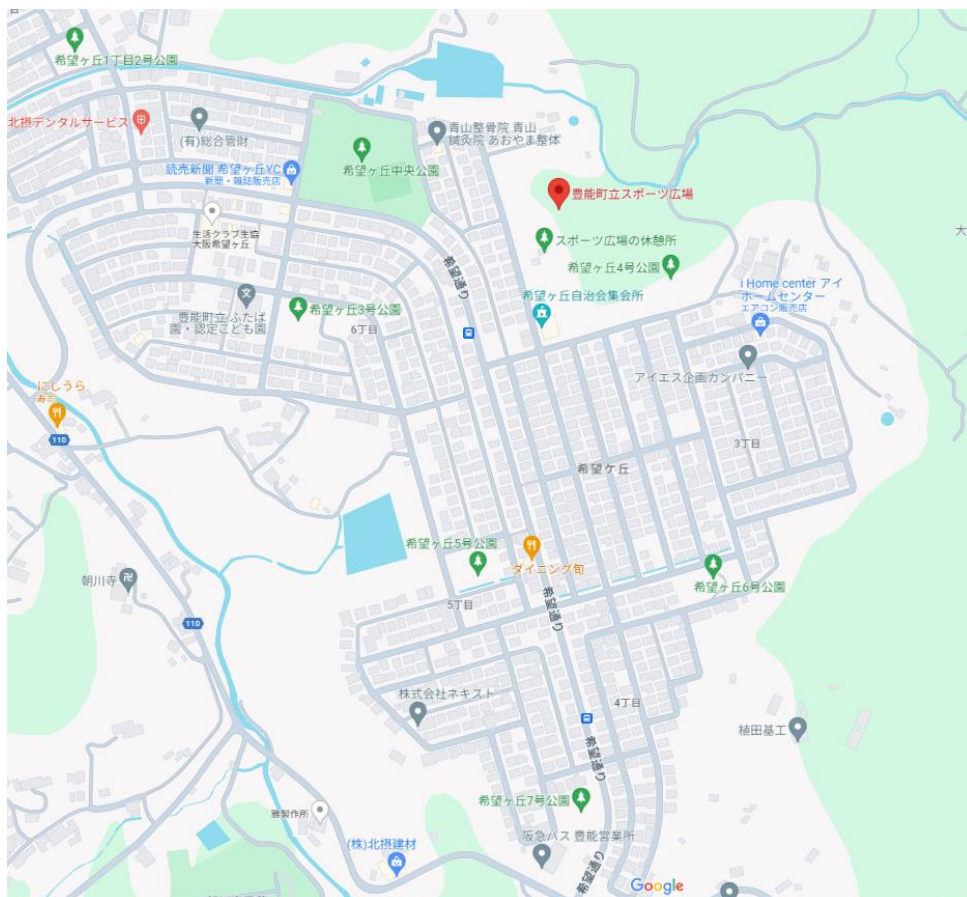
※女性はMクラスに参加することができますが、男性はWクラスに参加できません。

※コース距離は近日中に発行される要項2.1でお知らせします。

会場

豊能町立スポーツ広場

住所 〒563-0214 大阪府豊能郡豊能町希望ヶ丘2丁目38番地の1



Google mapより引用 <https://maps.app.goo.gl/5qHLLgfa5Vi3rDA89>

アクセス

① 車の場合

新名神高速道路 茨木千提寺ICより

府道110号線 北へ 希望ヶ丘東交差点を北へ 所要時間：約12分 6.1km

※会場の駐車可能台数が約50台となっております。そのためお車でお越しの方には、近くの駐車場へご案内することがあります。詳細は後日公開となります。あらかじめご了承ください。

② バスの場合（阪急バス）

1) 千里中央駅経由（毎時1～2本ほど、所要時間60分）

北大阪急行・大阪モノレール千里中央駅より23, 24系統 余野行き乗車

↓

「希望ヶ丘三丁目」下車、東へ徒歩約3分（260m）

※参考バス時刻（千里中央 発 →希望ヶ丘三丁目着）

8:10→9:09、8:40→9:41、9:10→10:11

2) 池田駅経由（毎時1本ほど、所要時間約45分）

阪急池田駅より26, 126系統 希望ヶ丘四丁目行き乗車

↓

「希望ヶ丘三丁目」下車、東へ徒歩約3分（260m）

※参考バス時刻（千里中央 発 →希望ヶ丘三丁目着）

7:09→7:54、8:09→8:54、9:31→10:17

申込

①JOY（Japan-0-entrY）を通じての申込み

Japan-0-entrYのトップにある本大会の詳細ページをクリックし、専用フォームに必要事項を記入の上、お申し込みください。入力ミスにはお気をつけください。

③ Eメールでの申込

【①フルネーム(+ふりがな)、②クラス、③参加費区分、④年齢、⑤SIカード番号、⑥所属、⑦性別、⑧来場手段(車の場合、台数)、(⑨購入する場合：地図、グッズ)】を記入の上、下記大会メールに送信してください。このとき、件名を「第5回阪神奈大会申込み」としてください。送信後、参加費を下記口座に振り込み、振込んだ旨を同メールアドレスにご連絡ください。1週間以内に返信がない場合は、お手数ですが、下記メールアドレスまでお問い合わせください。

大会メールアドレス：hanshinna5th☆gmail.com（☆を@に変更してください）

振込先

銀行名：三菱UFJ銀行

口座名義：鈴江晃人（スズエアキト）

支店番号 支店名：593 豊中支店

預金口座 口座番号：普通 3423997

注意事項

申込期限 2月12日

入金期限 2月13日

※当日申込：若干数のみ受付

グッズ

本大会では白色ロングTシャツ、黒色パーカー、水色巾着の特製グッズをご用意しております。

詳しくは下記のグッズ要項をご覧ください。

グッズ要項：<https://japan-o-entry.com/event/getfile/5746>

その他

問い合わせ

hanshinna5th☆gmail.com（お問い合わせの際は☆を@に変更してください）

広報

Twitter：<https://twitter.com/hanshinna5>

ホームページ：<https://sites.google.com/view/the5thhanshinnataikai>

後援

日本学生オリエンテーリング連盟

関西学生オリエンテーリング連盟

大阪府オリエンテーリング協会

本大会は【大阪3days2日目】です。
これ以降は、1日目、3日目の案内文です。

【大阪3days1日目】

前日の2月23日には、大阪市港区の八幡屋公園・大阪市中央体育館で阪大OLC45周年大会が開催されます。体育館地下も含んだスプリント競技です。近隣には海遊館やユニバーサル・スタジオ・ジャパンも位置しているので、観光と合わせてぜひお越しください！

要項1はこちらです。

<https://japan-o-entry.com/event/getfile/5614>

【大阪3days3日目】

翌日、2月25日にはウェスタンカップ・リレーオリエンテーリング大会が予定されています。

「関西の伝統」のウェスタンカップリレー大会は今回第40回を迎えます。

今年度は大阪府オリエンテーリング協会が主催します。

要項がすでに公開されています。

要項1：<https://japan-o-entry.com/event/getfile/5184>

要項2：<https://japan-o-entry.com/event/getfile/5713>

実は、大規模な大会で「オルタナの森」を含む箕面地域のトレインを走れるのは、今回のウェスタンカップリレー大会がラストチャンスです！

令和5年春に、「箕面地区の山林遊歩道を集団で走るイベントは禁止とする」という申し合わせが、林野庁、大阪府、箕面市、ほか地元団体との間でなされました。今回は事前に交渉していたこともあり特別に認可されましたが、今後は小規模な個人的トレーニングでしか使えないトレインです。大阪府下での貴重なフォレストトレインを是非お楽しみください。

前日からチームで会場に泊まり込んで（コテージなどが宿泊可能です）の参加もできます。

詳しくはこちらの案内をお読みください。：<https://japan-o-entry.com/event/getfile/5766>