

早葉戦2023

公式掲示板

2024年1月14日(日)開催

競技上の注意

- ・ 競技エリアを大きく囲むように立ち入り禁止エリアが、設定されています。侵入の恐れが高いところには、数か所青色スズランテープで立ち入り禁止エリアを封鎖しておりますが、テープの張っていない箇所も多くありますので誤って侵入しないようにお願いします。万が一侵入してしまった場合は運営者に報告の方よろしく願いいたします。

立ち入り禁止テープの地図表記と実際の様子

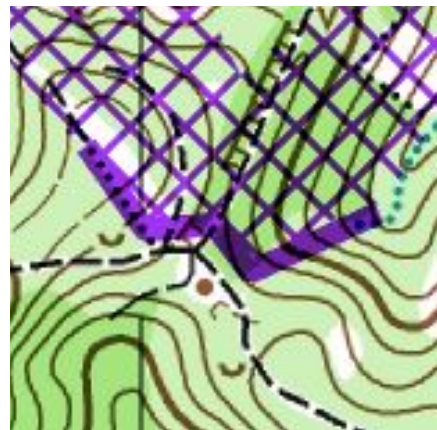
立ち入り禁止

通行可能

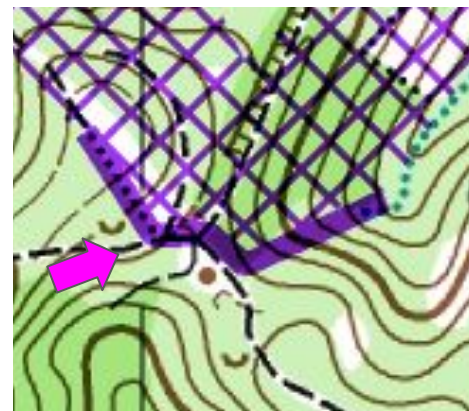


撮影方向

地図上の表記



実際の立禁



競技上の注意(2)

- 秋インカレにおいて蜂の報告があったエリアについて、準備段階で蜂の目撃はありませんでしたが、念のため立ち入り禁止エリアとしています。誤って中に入らないようによろしくお願いいたします。

また蜂エリアの立ち入り禁止エリアは地図上記載がないです。よろしくお願いいたします。



競技上の注意(3)

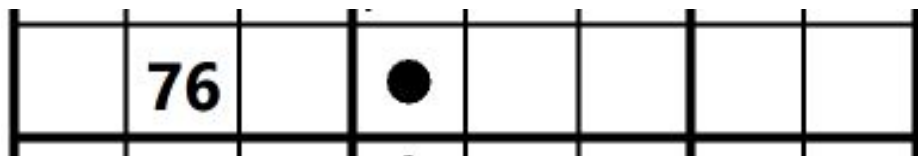
- フィニッシュの実際の位置が、地図表記よりも東に移動してあります。
- これに伴って、位置説明のラストコントロール→フィニッシュまでの長さが全クラス120m→50mに変更になります。
- 地図、コントロール位置説明共に未訂正のため注意してください。

競技上の注意(4)

76番コントロールの位置説明に誤りがあります。

地図、コントロール位置説明共に未訂正のため注意してください。

(誤)



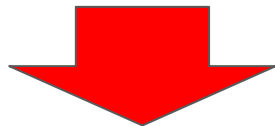
(正)



競技上の注意(5) スタート招集時間の変更

5分前枠:出走者チェックとアクティベートをしてもらいます。

確認次第、紫色のスズランテープに沿って4分前枠に向かって移動してください。



誘導徒歩2分～3分

スタート地区

4分前枠:待機

3分前枠:待機

2分前枠:コントロール位置説明配布

1分前枠:地図配布

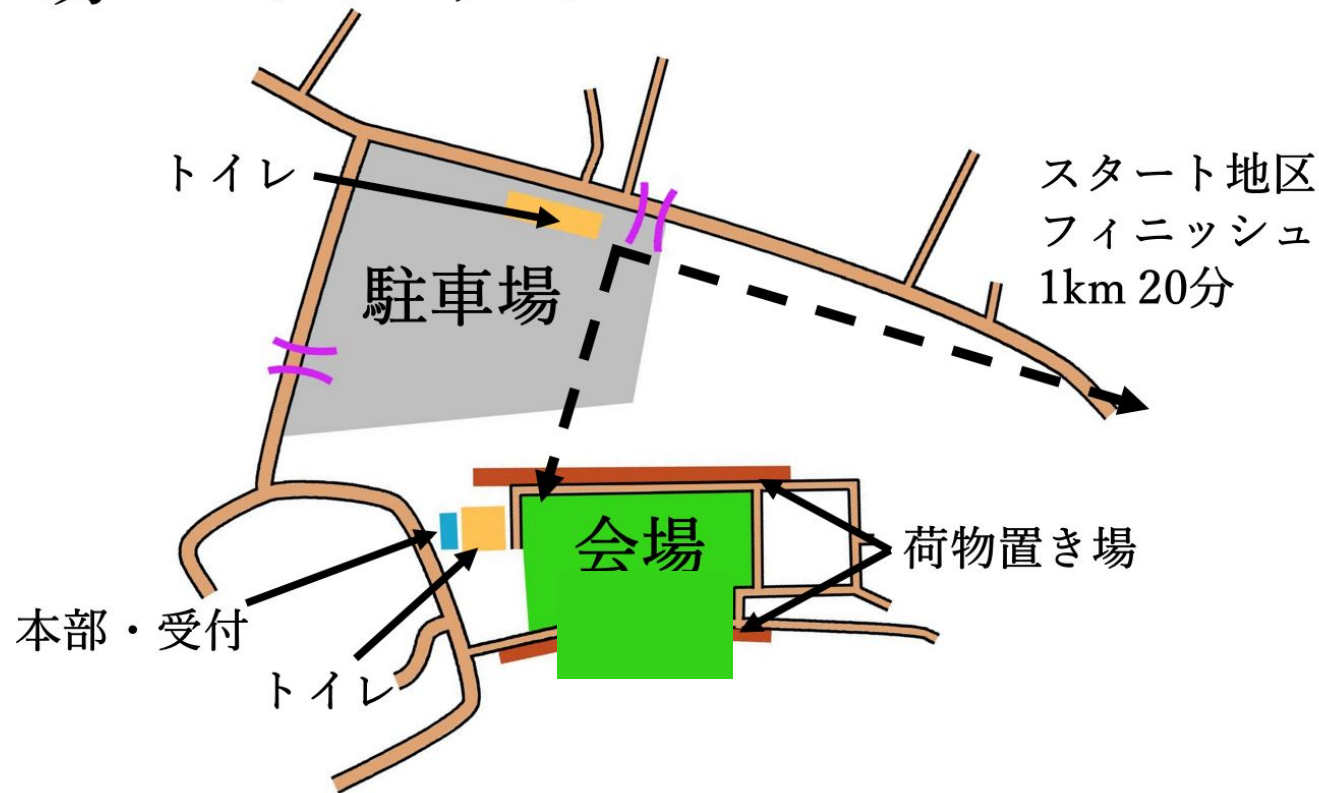
その他競技上の注意

- 本大会はとても低い気温であることが予想されます。競技中に低体温症の恐れがあると感じた場合は直ちにスタートかフィニッシュに向かうようお願いいたします。
- 寒さでEカードの反応が悪い可能性があるため、アクティベートの際に10回以上の点滅を確認するようによくお願いします。
- 寒さのためEカードやユニットが動作しない可能性があります。バックアップラベルに穴が空くように必ずしっかりパンチしてください。
- 今大会では裁定委員は設けておりません。

その他競技上の注意事項

- デフの大きさは最大11.5×6.0 (cm)です。
- テレイン内若干藪が薄くなっている箇所がございます。

会場レイアウト



駐車場は一般の方も利用されます。
できるだけ奥から詰めて止めるようお願いします。

お呼び出し

- ・Eカードをレンタルする方は受付で受け取りをお願いします。
- ・千葉大学、早大OC
担当の方は、受付時に参加費の支払いをお願いします。
- ・ES関東C 高見澤 翔一様
返金がございます。受付までお越してください。