

関東パークO ツアー2023 in 赤塚公園 第2回ゆんけるカップ ~結婚おめでとう!! ~

および

主催 みちの会（飯能市オリエンテーリングクラブ）
共催 ゆんけるカップ実行委員会
後援 NPO 埼玉県オリエンテーリング協会

開催日 2024年1月13日（土）雨天決行・荒天中止

会場受付 四葉集会所 1F会議室（東京都板橋区四葉2-9-16）
<https://maps.app.goo.gl/YNVVwz76JyN4vT486>

アクセス ・東武東上線「下赤塚駅」または都営地下鉄三田線「高島平駅」から徒歩25分
・東武東上線成増駅北口 国際興業バス[赤02]赤羽西口ゆき、[赤02-2]志村三丁目ゆき「四葉町」下車徒歩3分
※駐車場はありません。近隣のコインパーキングなどをご利用ください。
※競技前は、公園内を通過しないようにお願いします。



スケジュール 開場 9:30
受付 10:15~12:30
関東パークOトップスタート 10:45
ゆんけるカップ集合(会場①) 13:10
ゆんけるカップスタート 13:20(一斉スタート)
スタート閉鎖 13:30
フィニッシュ閉鎖 14:30頃(予定)

※関東パークOのスタート時刻は、当日、参加者ご自身で受付にて指定していただきます。

地図 「赤塚公園」縮尺 1/4,000 等高線間隔 2m

コースプロフィール

都立赤塚公園とその周辺のいくつかの板橋区立公園(向口公園、栗山記念公園、沖口公園、四葉2丁目公園)をめぐるコースです。ダイナミックなパークOと、公園間をつなぐナビゲーションをお楽しみください。

競技形態 ポイント・オリエンテーリング(チェックポイントを順番通りにまわる)

位置説明: IOF 記号

通過証明 SPORTIdent 社製 SIAC システムを使用(タッチフリー対応)

クラス分けと距離

・関東パーク O

クラス	距離	
L	4.0 km / 40m	関東パーク O ツアー2023 対象
S	3.0 km / 35m	
Extra	3.0 km / 40m	2 本目

・ゆんけるカップ

お楽しみレクオリエンテーリング (ビンゴ O・制限時間 60 分)

会場(参加者荷物置き場兼待機所)について

集会所が狭いため、2 箇所に分かれご利用ください。ご不便おかけします。

※出走確認のため、事前申込者も含めすべての参加者は、集会所の受付へお越しください。

SIAC カードは受付で配布します。

会場① 集会所1F 会議室: 受付・計セン

ゆんけるカップ参加者、高年齢、子連れ等の方優先。

2 階は別団体が利用します。

会場② 青空会場: スタート地区、ウォーミングアップエリア、トイレあり

一部、タープ・シートを設置予定

更衣所 女子更衣用テント (1 名用) 1 張を集会所に設置します。

会場レイアウト



誘導

誘導区間	距離・時間	誘導方法
会場① 集会所～スタート地区	500m ・ 8 分	地図誘導
競技中誘導 プレスタート～スタート△ ラストコントロール～フィニッシュ	—	赤白テープ誘導
フィニッシュ地区～会場①集会所(計セン)	260m ・ 5 分	地図誘導

競技全般

- ・ピン付きシューズは禁止です。
- ・すべてのクラスで、片側 1 車線の道路を横断します。横断時には十分に注意してください。役員が制止する場合は指示に従ってください。
- ・地図で判読しにくい通行不能箇所、青黄色テープを張っている箇所があります。テープがない箇所も、地図記号に従い、通行・立入禁止エリアに侵入しないようご注意ください。
- ・地図ビニは、2 本目以降、使いまわしをお願いします。1 本目で使用した地図ビニへ各自で地図を封入ください。

競 技

関東パークO

- ・ **スタート地区まで会場①集会所から 500m・8分**です。
- ・ スタート地区で、スタート時刻指定表に記名をして、スタート時刻をご指定ください。
- ・ クリアー、チェック、SIAC テストを行ってから、スタート3分前にスタート枠（1レーン：L、2レーン：S/Extra）にお入りください。
- ・ スタート2分前枠でコントロール位置説明を配布します。
- ・ スタートは、**パンチングスタート**です。スタート時刻と同時に、SIチップをステーションに差し込んでください。
- ・ フィニッシュは、**パンチングフィニッシュ**です。タッチフリーではありません。
- ・ フィニッシュ後は、役員の指示に従い、速やかに集会所の計センで読み込みください。
- ・ 競技時間 90 分。

ゆんけるカップ

- ・ 13:10 に、**会場①集会所に集合**してください。
- ・ スタート・フィニッシュエリアへ移動します（260m、5分）。
- ・ 出走者確認後、地図（スコアO形式）とビンゴ用紙を配布します、
- ・ 一斉スタートで競技を開始します。競技時間 60 分。

【ルール概要】

地図に記載の 25 箇所のコントロールにピンパンチがあります。

ピンパンチにはローマ字（A～Y）が付記されています。ビンゴ用紙に同じ字があればその欄にパンチしてください。

ビンゴになったらフィニッシュしてください。

公式掲示板

追加情報がある場合、集会所およびスタート地区に公式掲示板を設置します。

成績発表と表彰

成績は、LapCenter（記録掲載HP）に掲載します。<https://mulka2.com/lapcenter/>

関東パークOは表彰なし。

ゆんけるカップは男性、女性、中学生以下それぞれ3名および特別表彰を行います。

参加費（当日申込：地図なくなり次第終了。各クラス地図5～10枚）

	参加区分	
関東パークO L/S	高校生以上	2,200 円
	中学生以下	1,000 円
オプション	SIカードレンタル	300 円（マイSIカードを使用できます）
	Extra	500 円
	ゆんけるカップ	500 円

※ゆんけるカップのみの参加も可能ですが、参加費は関東パークO L/Sと同額となります。

問合せ先 ok.michill@gmail.com（みちの会 申込担当：皆川）

留意事項

- ・参加に当たっては各自で体調管理に責任を持ってください。健康保険証の持参をお勧めします。
- ・当大会は簡単なスポーツ傷害保険に加入していますが、ご自身で保険加入されることをお勧めします。
- ・公園内には一般の来場者が多数いらっしゃいます。くれぐれも接触事故等起こさないようご注意ください。
- ・参加者が自分自身あるいは第三者に与えた事故・損害等については、主催者は一切責任を負いません。
- ・自分で出したゴミは必ずお持ち帰り下さい。
- ・荒天等の自然災害に伴う中止の際の返金は致しかねますので、あらかじめご承知おきください。

ゆんける 結婚 & 関東帰還おめでとう!!!

ゆんけるカップのあゆみ

ゆんけるカップ第1回の思い出

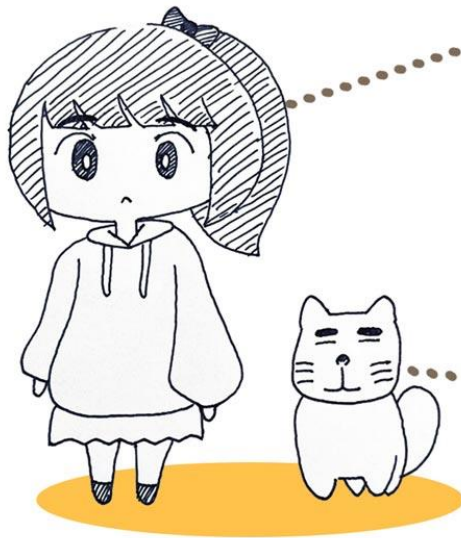
記念すべきゆんけるカップ第1回は、2010年5月に国営武蔵丘陵森林公園（埼玉）で開催しました。ほかにはない、なにか特徴的な大会はできないかと考え、コントロール数は人間の煩惱の数と言われる108個、フラッグも普通のフラッグでは面白くないので、牛乳パックで作成、通過証明はピンパンチ（今やEMIT、SIが主流になり経験のない方もいるのでは）。

108個のコントロールをまわることで、煩惱を滅する願いを込めて企画しました。

当然、CC（コントロールカード：ピンパンチを押す用紙）は108個も欄があるものはないので、特注でした。

第2回ゆんけるカップ開催となり、当時の運営メンバーも集結しました。

ゆんけるとは!!!



ゆんける

OLK27期、JWOC2005代表。

趣味：山登り、ごはんを食べること、ゴロゴロすること、漫画を読むことです。推し漫画は、美味しんぼ、バナナフィッシュ、葬送のフリーレンなど。

ゆんけるの由来：若い頃は元気の象徴となることを目指していて、常時ユンケル飲んでそうなテンションだったため。今は大分落ち着いたと思います（本人談）。

夫・よっちゃん

ゆんけるの夫。

趣味：高校大学は陸上部(10種競技)、アニメ、料理が大好きです。推しアニメはガールズアンドパンツァー(ガルパン)、Darker than black、らきすた。推しプロは京アニ、ボンズです。お酒も大好きです。

実行委員長・皆川、ゆんけるへの思い

ゆんけるとは、ニンニク好きということで意気投合してから、大会遠征や登山など一緒に楽しい思い出を作ってきました。いつも明るいゆんける、夢を追い頑張るゆんけるに、元気をもらっているのは私だけではないのではないのでしょうか。

そんなみんなのアイドルゆんけるが、ついにご結婚！これはもう祝うしかない！ということで、ゆんけるカップ開催となりました。

ゆんけるの先輩・後輩・お友達の皆さん、ゆんけるを知らないけどオリエン走りたーい皆さん、みんなでゆんけるの新しい旅路をお祝いしましょう！おめでとう。お幸せに♡

