

第40回ウェスタンカップ[®] 前日宿泊のご案内



- ・前日から、会場である、「オルタナの森」に宿泊出来ます。
- ・車で、かつグループでまたはご家族で参加を考えておられる方にお勧めです。
- ・宿泊した部屋は、翌日も更衣室・荷物置き場として午後 3 時ごろまで使用できます。延長料金はありません。（当日は、女子更衣室以外は青空会場を予定しています）
- ・車は大会終了まで敷地内に置いておけます。当日の一般参加者は、スペースの関係で車利用不可ですが、施設前泊者に限り車でアクセス可能です。ただし当日の朝 8：30 までに敷地内の別の駐車スペース（会場まで徒歩 5 分程度）に移動していただきます。

部屋タイプ

A: ロッジタイプ

1 棟あたり、15,500 円。

1 棟に 6 名まで利用可能。

全部で 5 棟あります。

ベッド、布団、冷暖房完備



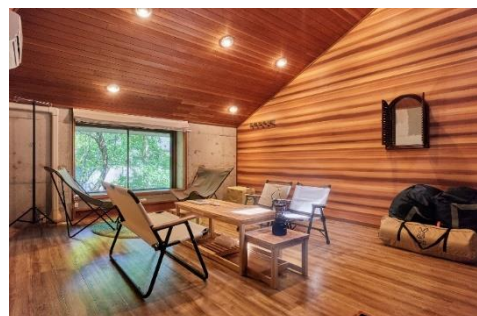
B: インドアキャンプ室タイプ

1 名あたり、3,800 円。（小学生以上）

1 室 4 名定員で 7 室あります。

2～4 名で、1 室を提供します。

マット、寝袋の提供あり、冷暖房完備



食事について

施設では食事の提供はありません。（レストランは冬季休業中）食事は部屋に持ち込みをしていただくか、麓の街まで出かける（車は夜でも出せます）ことになります。麓に降りたすぐ近くにコンビニエンスストア

があります。

ロッジタイプの場合、冷蔵庫と湯沸かし器は部屋にあります。インドアキャンプ棟には共用の電子レンジがあります。

チェックインは14：00～17：00です。遅れる場合は施設に連絡を入れてください。

(TEL：072-743-9007)

前日及び当日早朝の周辺山林の散策は、トレインに入ることになりますのでご遠慮ください。

宿泊申し込みと料金支払いは、JOYで受け付けます。

<https://japan-o-entry.com/event/view/1299>

代表者名、電話番号、人数、性別、年齢、等の情報を入力してください。

未就学児は人数にカウントしません。

先着順で受け付け、満室になった場合はその時点で締め切ります。