

# 第43回早大OC大会 要項 2.1

日本ランキング対象大会・北東学連ミドルセレクション併設

2023年11月13日発行

訂正点は黄色蛍光ペンで示しました。(レイトエントリーについて)

## 大会概要

正式名称 第43回早大OC大会

開催予定日 2023年12月3日(日) 雨天決行・荒天中止

主催 早稲田大学オリエンテーリングクラブ(早大OC)  
早稲田大学/東京理科大学/日本女子大学から構成

開催地 静岡県御殿場市

会場 海に見える四季の丘 静岡県御殿場市二子

タイムテーブル 開場 9:00  
トップスタート 10:45

大会役員 大会責任者 市川優人 (早稲田大学 2021年度入学)  
運営責任者 大塚誠也 (東京理科大学 2021年度入学)  
競技責任者 根本浩平 (東京理科大学 2021年度入学)  
調査責任者 黒田志音 (東京理科大学 2019年度入学)  
渉外責任者 西川真由 (日本女子大学 2021年度入学)  
会計責任者 豊田暁彦 (早稲田大学 2020年度入学)  
広報責任者 浦中美里 (東京理科大学 2021年度入学)  
イベントアドバイザー 宮西優太郎(宮西山野精図)

後援 静岡県御殿場市  
静岡県教育委員会  
静岡県オリエンテーリング協会  
関東学生オリエンテーリング連盟  
日本学生オリエンテーリング連盟

## 交通手段

### 公共交通機関でお越しの場合

JR 御殿場線 富士岡駅から徒歩、または JR 御殿場駅から路線バスをご利用いただき会場までお越しいただけます。

#### ○徒歩の場合

JR 御殿場線 富士岡駅から徒歩約 20 分

#### ○バスを利用する場合

JR 御殿場駅から富士急モビリティ三島線をご利用いただき、富士岡駅でお降りください。バス停から会場まで徒歩約 15 分です。

### 自家用車でお越しの場合

駐車場のご利用につきましては、後日別途お知らせいたします。  
東名高速道路御殿場 IC から車で約 25 分です。

#### ○駐車場について

駐車場に限りがあります。なるべくお乗り合わせの上ご来場ください。

- ・第1駐車場(会場から徒歩約 25 分):約 30 台、
- ・第2駐車場(会場から徒歩約 50 分):約 150 台

のどちらかになります。

※第1駐車場は各団体、1台までとなります。団体でお申込みの方は、クラブ内で第 2 駐車場から会場間の運転者輸送のご協力をお願いします。第1駐車場は抽選の上、後日駐車場名簿を発行いたします。ご確認ください。

※レイトエントリーでお申込みされた方は第1駐車場の抽選外とさせていただきます。ご了承ください。

## 競技情報

### 競技形式

個人によるポイントオリエンテーリング(ミドルディスタンス競技部門)  
EMIT 社製電子パンチングシステムを使用

### 使用地図

『二子』(2020年早大OC作成・2023年早大OC修正)

縮尺 1:10000

等高線間隔 5m

走行可能度 4段階表示

ISOM2017-2 準拠

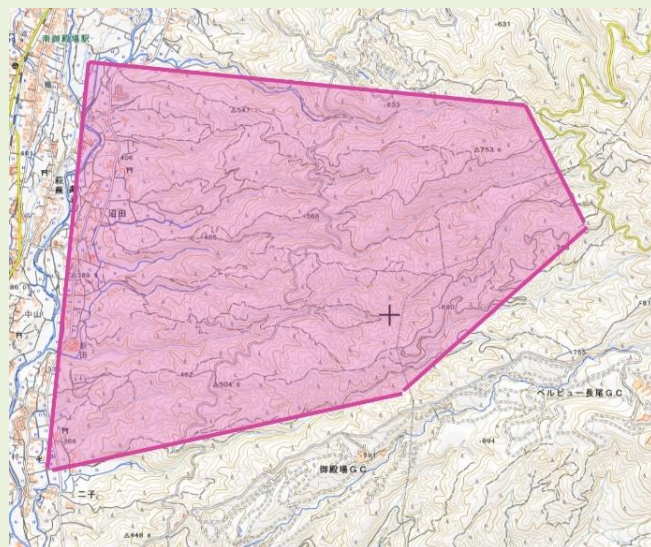
※使用地図には、2020年度作成時より拡大した範囲も含まれます。

### トレーニングトレイン

本大会ではトレーニングトレインは特に設けません。

### 立入禁止範囲

競技の公平性の観点から、本大会に参加を予定している方の、以下の競技エリア(赤色で塗られている範囲)へのオリエンテーリングを目的とする立ち入りは大会当日まで禁止します。なお、立入禁止区域内の県道/市道について、オリエンテーリング目的外での通行・利用は妨げません。



出典:地理院地図

## テレインプロフィール

今大会のテレインの特徴としては、ほぼ全域にかけていくつもの深く入り組んだ尾根・沢が走っており、見通しの良い森が広がっていることが挙げられるだろう。最上位クラスにおいては、正確なアタック、スピードの切り替え、ルートチョイスの判断などのようなミドルディスタンス競技に求められる能力が総合的に試されるコースとなっている。

(第40回大会プログラムより引用)

## クラス

「M」から始まるクラスは男性向け、「W」から始まるクラスは女性限定コースです。

クラス		参加資格		優勝設定時間	対象者
		年齢	性別		
M21A	W21A	無制限	下記参照*2	35分	上級者
M21AS	W21AS	無制限		30分	
M35A	W35A	35歳以上		35分	
M50A	W50A	50歳以上		35分	
M60A	W60A	60歳以上		35分	
M20A	W20A	20歳以下		35分	
M18A	W18A	18歳以下		30分	中級者
M15A	W15A	15歳以下		30分	
MB	WB	無制限		30分	
寿会M21A*1	寿会W21A*1	無制限		35分	上級者
寿会M21AS*1	寿会W21AS*1	無制限		30分	
北東Ms	北東Ws	北東学連加盟員		35分	

\*1 早大 OC の OBOG の方につきましては、所属欄に「寿会」と記入の上、通常クラス(M,W21A/M,W21AS)にお申込みください。運営で自動的に「寿会クラス」へのエントリーとさせていただきます。寿会内の表彰対象は以上のクラスのみとなります。

\*2 女性が男性用クラスに出走することは可能ですが、男性は女性用クラスに出走することはできません。ご了承ください。

- ・運営の都合上、クラスの分割・統合を行う場合がございます。
- ・年齢に関しては、2023 年度末に達する年齢とします。
- ・北東学連加盟員以外の方はセレクションクラスにエントリーしないでください。
- ・大会中止を含むいかなる理由でも、参加費等の返金は致しません。

## 参加費

	基本参加費	レイトエントリー
一般	4200円	5200円
大学生・院生	3000円	4000円
高校生以下	1700円	2700円
北東学連ミドルセレクション	3000円	4000円

内容	金額
Eカードレンタル	300円
コンパスレンタル	無料
コース図販売	500円/1枚
全コントロール図	800円/1枚

- ・レンタル E カード破損・紛失時は 10,000 円を申し受けます。
- ・レンタルコンパス破損・紛失時は 3,000 円を申し受けます。
- ・本大会では地図販売を行います。エントリー時に JOY よりお申込みください。  
コース図 1 枚 500 円、全コントロール図 1 枚 800 円です。
- ・レイトエントリーを実施予定です。

## 日本ランキングについて

M21A/W21A クラスは日本ランキング対象クラスです。M20A/W20A クラスは全日本オリエンテーリング選手権大会 M20E/W20E 権の取得用クラスです。

## 北東学連ミドルセレクション

本大会は北東学連ミドルセレクションを併設致します。北東学連の加盟員でミドルセレクションへの参加を希望される方は、セレクションクラス(男子:北東 Ms/女子:北東 Ws)へのエントリーをお願いします。お申込みは他クラスと同様 JOY より受け付けます。

## エントリー

### 申し込み締切日

2023年11月11日(土)

入金締切:11月14日(火)

### レイトエントリー締切日

2023年11月17日(金)

入金締切:11月20日(月)

※要項2より、レイトエントリーの締切日を早めました。

### 申し込み

Japan-O-entrY (JOY) を利用してお申し込みください。

こちらは外部サイトのため、利用や申し込み方法に関する質問はサイト管理者へお願いいたします。

<https://japan-o-entry.com/event/view/1329>

※2023 年度日本学生オリエンテーリング連盟賛助会員の方は特典(全コントロール  
図1枚)がございます。JOY でのお申し込みの際、登録欄にチェックをお願いします。  
当日、スタート閉鎖後に受付にてお渡しいたします。

## 注意事項

- ・本要項の内容は予告なく変更されることがあります。
- ・本大会では無料の託児所を設けます。ただし、資格を持たない役員が担当することをご承知の上でご利用ください。
- ・傷害保険は主催者が加入いたしますが、補償額に限度があります。ご自身での傷害保険へのご加入を推奨いたします。また、円滑に医療機関へ受診できるよう健康保険証の持参を推奨いたします。
- ・申し込みの際にいただいた個人情報は本大会の運営にのみ使用します。ただし、競技の記録及び大会で撮影した写真は本大会公式ホームページなどに記載することがあります。
- ・競技のため服装は肌の露出をしないものを推奨します。
- ・貴重品などの管理は各自でお願いします。盗難などについて、主催者側で責任を負うことは出来かねます。予めご了承ください。
- ・参加者自身で出したゴミは必ずお持ち帰りください。
- ・公序良俗に反する服装及び行為はお控えください。また、地元の方の迷惑になるような行動は慎んでください。
- ・ご自身の健康状態を考慮し、体調がすぐれない場合は絶対に無理をしないでください。
- ・駐車場は指定された場所以外には止めないでください。

## 問い合わせ

お問い合わせは以下のメールアドレスまでお願いいたします。

**soudaioccomp◆gmail.com**（◆を@に変えてください）