

2023年10月10日発行

# 2023年度日本学生オリエンテーリング選手権大会

## ミドル・ディスタンス競技部門

### 関東地区代表選手選考会 要項 ver.1

#### 1. 大会概要

- ◆ 日時 2023年12月10日(日)雨天決行・荒天中止
- ◆ 場所 栃木県塩谷郡塩谷町  
※福島県いわき市「湯ノ岳山麓」での開催を予定しておりましたが、9月に発生した台風13号の被害に伴い選考会開催が困難となったため、開催地を変更いたします。
- ◆ 会場 塩谷町自然休養村センター 屋外ステージ
- ◆ 主催 関東学生オリエンテーリング連盟
- ◆ 主管 2023年度日本学生オリエンテーリング選手権大会  
ミドル・ディスタンス競技部門代表選手選考会実行委員会

実行委員長	岡田航太朗 (東京理科大学 2019年度入学)
運営責任者	根岸龍宏 (筑波大学 2019年度入学)
競技責任者	上島じゅ菜 (お茶の水女子大学 2019年度入学)
会計責任者	榎戸麻衣 (日本女子大学 2019年度入学)
渉外責任者	羽田拓真 (横浜国立大学 2019年度入学)
資材責任者	木崎拓真 (筑波大学 2019年度入学)
広報責任者	栗山ももこ (横浜市立大学 2019年度入学)
コースプランナー	祖父江有祐 (筑波大学 2019年度入学)
イベントアドバイザー	宮西優太郎 (東北大学 2012年度入学)

#### 2. 立ち入り禁止区域

本選考会参加予定者がオリエンテーリング目的で下図のパープルハッチで示した範囲に立ち入ることを禁止します。ただし境界線上の道路については通行を妨げません。違反した場合は大学単位で失格とする場合があります。この要項の最終ページに地図を掲載します。

クローズテレイン

『田所上・小山帰』

### 3. 宿泊制限について

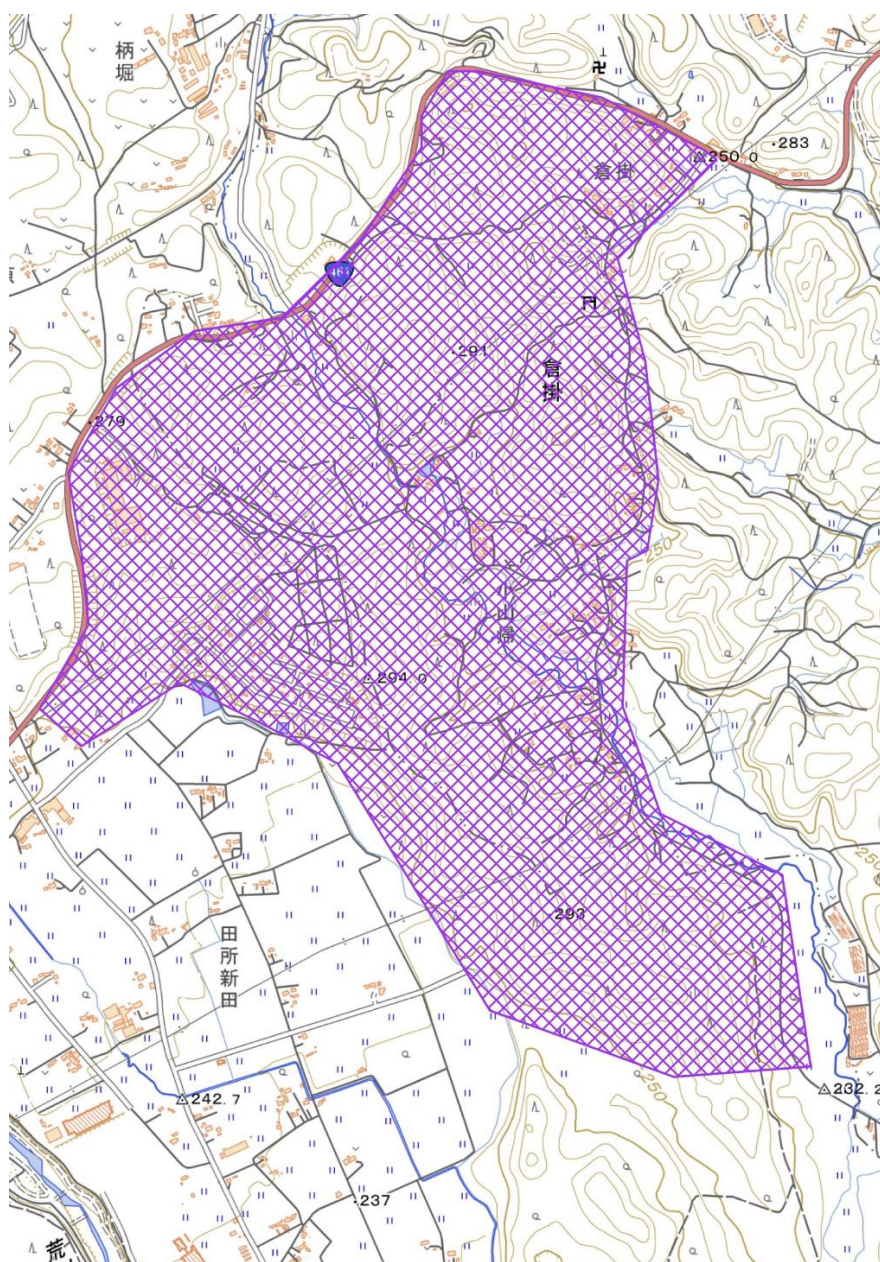
本大会参加者の塩谷町自然休養村への宿泊・問い合わせを禁止します。

### 4. 問い合わせ

ご不明な点・ご質問などございましたら、下記の連絡先までお問い合わせください。

メールアドレス                      kantomisele2023●gmail.com (●→@)

#### 【立ち入り禁止区域】



※地理院地図 (<https://maps.gsi.go.jp/>) を加工して作成