

姫木ミドルオリエンテーリング 2023

大会報告書



スタート直後、姫木の森を走り出す参加者

開催日：2023年 **9** 月 **16** 日 (土)

会場：姫木コミュニティセンター

長野県小県郡長和町大門 3515-33

競技結果

WA 4.0km ↑ 165m

順位	氏名	記録	所属				
1	桑原 唯歩	0:34:42	KOLC	8	中村 茉菜	0:42:17	ES 関東 C
2	伊部 琴美	0:37:17	OLCルーパー	9	佐野 萌子	0:43:00	朱雀 OK
3	落合 英那	0:37:58	京大 OLC	10	松本 萌恵	0:44:11	OLP 兵庫/TORCH
4	宮本 和奏	0:38:08	桐嶺会/京葉 OLクラブ	11	加納 尚子	0:44:22	朱雀 OK
5	牧 依瑠香	0:39:51	早大 OC	12	砂田 優萌子	0:44:24	東大 OLK
6	木口 瑞穂	0:40:03	KOLC	13	藤井 春菜	0:45:04	札幌 OLC
7	大石 遥	0:41:42	静岡 OLC	14	落合 志保子	0:46:13	OLCルーパー
				15	三好 暢子	0:47:27	上尾 OLC
				16	山岸 夏希	0:47:35	桐嶺会
				17	酒井 佳子	0:47:51	札幌農学校
				18	榎戸 麻衣	0:47:54	練馬 OLC
				19	高橋 茉莉奈	0:48:49	阪大 OLC

20	小泉 佳織	0:49:02	入間市 OLC
21	今井 里奈	0:49:21	OLC ルーパー
22	藤澤 ゆい	0:49:35	神大 OLK
22	藤田 彩心	0:49:35	入間市 OLC
24	川瀬 智尋	0:49:51	奈良女子大学 2
25	高橋 ひなの	0:50:04	青葉会/京葉 OLクラブ
26	小野 希美	0:51:12	名楯 OLC
27	宮川 葵衣	0:51:45	早大 OC
28	高橋 利奈	0:52:03	ES 関東 C
29	相葉 莉子	0:52:34	KOLC
30	長縄 美春	0:53:27	入間市 OLC
31	高野 澄佳	0:53:30	阪大 OLC
32	寺本 遊林	0:53:57	京女 OLC
33	サフチェンコ タチアナ	0:53:58	多摩オリエンテーリングクラブ
34	平方 遥子	0:54:14	入間市 OLC/鞍部同好会
35	吉田 しのぶ	0:54:23	ワンダラーズ/方向音痴会
36	木植 早生	0:54:36	Team 白樺
37	渡辺 円香	0:54:46	ES 関東 C
38	安部 紗也佳	0:55:28	KOLC
39	田切 香帆	0:55:56	北大 OLC
40	岩城 美奈	0:56:58	東北大 OLC
41	伊東 瑠実子	0:56:59	京葉 OLクラブ/農林走友会
41	箕浦 夕紀	0:56:59	立命 OLC
43	佐野 響	0:57:00	デジタル庁/桐嶺会/スキーO
44	中野 友貴	0:57:14	名楯 OLC
45	清野 幸	0:57:15	横浜 OLクラブ/丘の上
46	西川 真由	0:57:33	早大 OC
47	岡本 ひなの	0:57:35	OLP 兵庫
48	池田 麻子	0:57:52	-
49	西名 紗織	0:58:30	桐嶺会
50	松尾 七彩	0:58:44	GROK/杏友会
51	青木 由奈	0:59:07	早大 OC
52	鈴木 万結	0:59:21	早大 OC
53	中神 智香	0:59:34	静陵会
54	大音 紗希	1:00:23	北大 OLC
55	古谷 那奈	1:00:56	千葉大 OLC
56	沼田 奈津	1:01:07	京大 OLC
57	日高 綾音	1:04:08	京大 OLC
58	野崎 琴乃	1:04:54	名楯 OLC
59	坂池 なつほ	1:05:50	筑波大学
60	和田 やよい	1:06:29	入間市 OLC
61	牧 花音	1:06:36	名楯 OLC
62	横井 里乃	1:06:39	静岡 OLC
63	大澤 貴子	1:09:31	サン・スーシ/静岡 OLC/Team 白樺
64	渡邊 朋香	1:13:33	京大 OLC
65	山中 望	1:18:29	東大 OLK
66	高橋 美和	1:23:42	アークスキーチーム
67	前田 舞	1:27:15	早大 OC

68	小早川 瑛子	1:34:27	奈良女 OLC
69	大里 真理子	1:47:19	アークスキーチーム
	山根 萌加	DISQ	京都 OLC/TORCH
	樋口 佳那	DISQ	筑波大学
	西村 璃子	DISQ	京女 OLC
	村井 涼香	DISQ	京女 OLC
	近藤 花保	DISQ	OLC ルーパー
	吉田 菜里	DISQ	名楯 OLC



WAS 3.2km ↑100m

順位	氏名	記録	所属
1	谷川 理恵	0:35:13	33期
2	落合 美那	0:37:03	OLC ルーパー
3	宮川 祐子	0:37:46	ES 関東 C
4	広江 望	0:40:08	ES 関東 C
5	渡邊 彩子	0:42:40	トータス
6	小野塚 智美	0:47:56	筑波大学
7	滝 志保	0:48:10	静岡 OLC
8	田垣 尚美	0:50:38	ES 関東 C
9	八尋 弓枝	0:52:04	ときわ走林会
10	澤口 春菜	0:55:30	丘の上
11	木村 雪乃	0:56:37	東大 OLK
12	松本 緑代	0:57:29	-
13	齋藤 まどか	0:58:11	川越 OLC
14	高津 寿三鈴	0:58:26	Club 阿闍梨
15	緒方 美智	1:04:10	奈良市
16	植松 裕子	1:07:46	入間市 OLC
17	梅基 結	1:15:00	筑波大学
18	長澤 静代	1:15:56	横浜 OLクラブ/入間市 OLC
19	重吉 未来子	1:16:11	大阪 OLC
20	成田 美奈子	1:16:34	入間市 OLC
21	池田 玲子	1:55:12	-
	鹿島田 桃子	2:15:24	渋谷で走る会
	出野 由夏	DISQ	静岡 OLC



WB 2.5km ↑ 100m

順位	氏名	記録	所属
1	深川 真優	0:43:04	朱雀 OK
2	長谷川 恵子	0:47:31	ES 関東 C
3	勝田 夏妃	0:49:40	Moc
4	石井 百花	0:50:17	OLP 兵庫
5	高村 陽子	0:57:43	上尾 OL クラブ
6	竹中 美智	1:12:30	北大 OLC
7	東 津由実	1:15:15	-
8	細川 結愛	1:29:52	千葉大 OLC
9	小林 若菜	1:30:30	北大 OLC
10	佐藤 愛莉	1:33:35	北大 OLC
	池 藍	DISQ	チーム IKEIKE



MA1 4.8km ↑ 205m

順位	氏名	記録	所属
1	二俣 真	0:31:29	朱雀 OK
2	大橋 陽樹	0:31:59	静岡 OLC/GROK
3	小牧 弘季	0:32:27	アークコミュニケーションズ
4	用松 知樹	0:32:54	丘の上
5	本庄 祐一	0:33:15	練馬 OLC
6	永山 遼真	0:33:58	ときわ走林会
7	前中 脩人	0:34:20	練馬 OLC
8	堀井 聡一郎	0:35:34	早大 OC

9	宮本 樹	0:36:15	京葉 OL クラブ
10	長縄 知晃	0:36:31	静岡 OLC
11	結城 克哉	0:36:52	トータス
12	折橋 旺	0:37:03	東大 OLK/トータス/渋谷で走る会
13	清水 俊祐	0:37:04	入間市 OLC
14	紺野 俊介	0:37:07	横浜 OL クラブ
参	宮嶋 哲矢	0:37:36	長野県協会
15	鈴木 雄大	0:38:05	-
16	田邊 拓也	0:38:28	横浜 OLC/入間市 OLC
17	川名 竣介	0:38:49	榎会
18	小寺 義伸	0:38:57	つばめ会
19	神谷 篤大	0:39:06	新潟大学/三河 OLC
20	片山 裕典	0:39:45	OLP 兵庫
21	川崎 拓巳	0:39:46	練馬 OLC
22	田中 基成	0:39:50	桐嶺会/京葉 OL クラブ
23	鈴木 遼賀	0:40:10	ときわ走林会
24	横山 大樹	0:40:23	東北大 OLC
25	八巻 伶門	0:40:55	新潟大学
26	和田 佳丈	0:40:59	静岡 OLC
27	早川 徹彦	0:41:07	榎会
27	松尾 怜治	0:41:07	GROK/杏友会
29	市川 優人	0:41:10	早大 OC
30	棚橋 一樹	0:41:14	三河 OLC/TORCH
31	加賀谷 湧	0:41:23	東大 OLK
32	大石 洋輔	0:41:25	トータス
33	齋藤 佑樹	0:41:28	練馬 OLC
34	泉浦 旭秀	0:41:40	東大 OLK
35	山田 基生	0:41:48	青葉会/OLP 兵庫
36	小泉 知貴	0:41:52	入間市 OLC
37	古角 海志	0:42:10	東北大 OLC
37	田中悠	0:42:10	長野県協会
39	田中 雅崇	0:42:11	筑波大学
40	猪俣 祐貴	0:42:13	入間市 OLC
41	築地 孝和	0:42:19	朱雀 OK
42	鈴木 悠太	0:42:57	東北大 OLC
43	田淵 ヒカル	0:43:03	丘の上
44	角田 和貴	0:43:05	京大 OLC
45	住吉 将英	0:43:27	OLC ルーパー/TORCH
46	前田 裕太	0:43:29	三河 OLC
47	杉中 海斗	0:43:41	京大 OLC
48	根本 浩平	0:43:42	早大 OC
49	柴田 日向	0:44:01	名楯 OLC
50	原 総吾	0:44:18	早大 OC
51	金子 隼人	0:44:19	東大 OLK
52	鹿島田 浩二	0:44:27	渋谷で走る会
53	山口 颯大	0:44:41	東大 OLK
54	川邊 太清	0:44:45	KOLC
55	宮岡 竜也	0:44:48	練馬 OLC

56	酒川 卓登	0:44:58	新潟大学	103	山本 智士	0:56:20	TORCH
57	近内 京太	0:45:07	練馬 OLC	104	小池 秀輔	0:56:26	早大 OC
58	浴本 悠貴	0:45:39	羅針盤/OC オフィシャル	105	小野 旭陽	0:56:35	名唱 OLC
59	碓井 玲	0:46:02	-	106	寺町 俊輝	0:56:45	千葉大 OLC/京葉 OL クラブ
60	森川 周	0:46:16	入間市 OLC	107	末満 寛太	0:56:52	-
参	鎌倉 京平	0:46:33	長野県協会/筑波大学	108	大塚 友一	0:56:55	燕市
61	岡本 将志	0:46:39	京葉 OL クラブ	109	金谷 敏行	0:56:59	朱雀 OK
62	櫻井 千尋	0:46:41	OLC ルーパー	109	高野 陽平	0:56:59	KOLA
63	前田 悠作	0:46:53	OLC ルーパー	111	丸山 ゆう	0:57:05	大阪 OLC
64	森河 俊成	0:46:57	朱雀 OK	112	谷 悠芦	0:57:30	麻布学園 OLC
65	野口 遊瑚	0:47:05	KOLC	113	栗本 開	0:57:51	ES 関東 C
66	山本 明史	0:47:14	京都 OLC	114	河合 優飛	0:58:15	KOLC
67	深川 陽平	0:47:28	朱雀 OK	115	村田 祐貴	0:58:26	上尾オリエンテーリングクラブ
68	吉岡 春樹	0:47:31	京大 OLC	116	高松 暉	0:58:45	筑波大学院
69	佐藤 大樹	0:47:34	京葉 OL クラブ	117	草谷 将吾	0:59:00	麻布学園 OLC
70	谷口 直弥	0:47:54	京大 OLC	118	横江 明弘	1:01:12	神大 OLC
71	白川 和希	0:48:06	東北大 OLC	119	平出 駿	1:01:15	東北大 olc/長野県民
72	藤原 考太郎	0:48:23	筑波大学/OLC ルーパー	119	内藤 愉孝	1:01:15	三河 OLC/浜松 OLC
73	荒川 恭誠	0:48:25	名唱 OLC	121	小林 透哉	1:01:39	麻布学園 OLC
74	石川 翔太	0:48:39	東大 OLC/京葉 OL クラブ	122	田中 翔大	1:02:43	練馬 OLC
75	吉田 聖悟	0:48:46	東大 OLC	123	稲岡 雄介	1:02:48	OLP 兵庫
76	上村 太城	0:48:50	丘の上/TORCH	124	西澤 汰知	1:04:16	東北大 OLC
77	富安 蓮	0:48:52	CL ほわほわ	125	鳥居 正	1:06:03	ときわ走林会
78	井崎 竜之介	0:48:55	KOLC	126	金井 勇輝	1:06:09	阪大 OLC
79	衣川 浩輔	0:49:36	朱雀 OK	127	織田 暁斗	1:06:59	神大 OLC
80	波多野 直人	0:49:37	阪大 OLC	128	渡辺 陽太	1:07:16	東大 OLC
81	根岸 健仁	0:50:11	ねぎま OLC	129	羽田 直樹	1:07:39	北大 OLC
82	清古 光	0:50:27	早大 OC	130	ビューラ ヨールグ	1:07:59	長岡 OLC
83	佐々木 涉真	0:50:28	筑波大学	131	満田 壮晴	1:08:13	阪大 OLC
84	山崎 晃一	0:50:39	筑波大学	132	樺澤 秀近	1:08:31	Team 白樺
85	倉上 英	0:50:40	慶應義塾大学	133	渡辺 達也	1:08:57	サン・スーシ/静岡 OLC
86	谷口 瑞樹	0:50:43	筑波大学	134	白石 達也	1:10:16	入間市 OLC
87	前野 達也	0:50:51	OLC ルーパー	135	牧島 滉平	1:11:25	広大 OLC
88	川口 真司	0:50:53	OLC ルーパー	136	木村 耕平	1:12:20	入間市 OLC
89	豊澤 義文	0:51:12	つばめ会	137	山本 敬太	1:15:15	阪大 OLC
90	吉川 浩太	0:51:18	阪大 OLC	138	澤本 隆聖	1:15:42	筑波大学
90	渡邊 寛希	0:51:18	ときわ走林会	139	毛利 智紀	1:15:58	京大 OLC
92	飯野 雅人	0:51:40	横浜 OL クラブ	140	中田 成央	1:17:57	櫛会
93	青木 悠真	0:51:55	早大 OC	141	大林 俊彦	1:19:59	大阪 OLC
94	栗原 拓未	0:52:56	筑波大学	142	菅 悠柁	1:23:51	阪大 OLC
94	小林 祐子	0:52:56	青葉会/トータス	143	平野 良	1:26:07	北大 OLC
96	橋本 浩一	0:53:00	横浜 OLC / TK	144	川浦 哲心	1:27:13	早大 OC
97	林 明穂	0:53:09	東北大学 3	145	杉浦 英輝	1:43:57	名唱 OLC
98	土田 隼人	0:54:18	北大 OLC	146	向田 真一	1:45:03	岐阜 OLC
99	森下 晃成	0:54:34	静岡 OLC	147	津田 幹太	1:46:54	北大 OLC
100	実藤 俊太	0:54:56	KOLA		池田 匠	DISQ	練馬 OLC
101	森 竜生	0:55:22	横浜 OL クラブ		泉田 弥彦	DISQ	北大 OLC
102	吉岡 奨悟	0:55:55	阪大 OLC		美濃部 遼	DISQ	筑波大学

北江 溪吾	DISQ	KOLC
石曾根 崇浩	DISQ	-
菅谷 裕志	DISQ	OLC ルーパー
近藤 康満	DISQ	岐阜 OLC
袖山 征人	DISQ	金沢工業大学 OTC
熊田 大晃	DISQ	北大 OLC
佐藤 裕太	DISQ	千葉大 OLC
藤岡 克利	DISQ	-

25	谷川 友太	0:40:43	-
26	澤野 祐希	0:40:56	新潟大学
27	平山 遼太	0:41:21	千葉 OLK/GROK
28	松井 健哉	0:41:50	OLC ルーパー
29	村上 巧	0:41:54	横浜 OL クラブ/つばめ会
30	市川 礼人	0:42:44	名楯 OLC
31	上妻 慶太	0:42:48	KOLC
32	猪飼 雅	0:42:50	不由径
33	稲邊 拓哉	0:43:00	筑波大学
34	朝間 玲羽	0:43:09	京葉 OL クラブ
35	嶋岡 雅浩	0:43:14	OLC ルーパー
36	宮園 貴之	0:43:19	ShikaaS
37	岩沢 優真	0:43:25	北大 OLC
38	太田 貴大	0:43:29	みちの会
39	西下 遼介	0:43:39	丘の上/上尾 OLC
40	徳力 雅哉	0:43:50	立命 OLC
41	松室 隼人	0:43:53	七尾市 OL 協会
42	小森 直人	0:43:55	ES 関東 C
43	伊藤 頌太	0:44:03	ゆるふわ OLC/OLC ルーパー



44	KERVAREC Johann	0:44:11	
45	堀尾 健太郎	0:44:15	OLC ルーパー
46	渡辺 鷹志	0:44:36	丘の上
47	野口 晃太郎	0:44:49	札幌農学校
48	小浦 姿	0:44:52	北大 OLC
49	根本 啓介	0:44:55	京葉 OL クラブ
50	浅井 琉太郎	0:44:58	麻布学園 OLK
51	美濃部 駿	0:45:48	KOLC/渋谷で走る会
52	舘 直輝	0:45:51	名楯 OLC
53	及川 悠太郎	0:46:13	筑波大学
54	奥尾 優理	0:46:23	すみだ 100 周年
55	和田 康次郎	0:46:26	トータス/入間市 OLC/丘の上
56	羽田 拓真	0:46:36	練馬 OLC
57	村越 真	0:46:40	静岡 OLC
58	大野 絢平	0:46:55	KOLA
59	山崎 葵	0:47:03	筑波大学
60	岩崎 壮馬	0:47:20	阪大 OLC
61	島田 智也	0:47:27	名楯 OLC
62	菅波 崇志	0:47:46	筑波大学院
62	柴沼 健	0:47:46	練馬 OLC/KOLA
64	下江 裕貴	0:47:47	KOLA/いずも OLC
65	阿部 稜	0:47:48	京葉オリエンテーリングクラブ
66	濱野 奎	0:47:49	丘の上
67	佐藤 優太郎	0:48:02	東大 OLC
68	柴崎 愛有	0:48:28	練馬 OLC
69	山村 瑛	0:49:10	東北大学
70	東 将央	0:50:17	京葉 OL クラブ
参	稲森 剛	0:50:21	長野県協会
71	鈴木 寛人	0:50:23	名楯 OLC

MA2 5.0km ↑ 195m

順位	氏名	記録	所属
1	南河 駿	0:33:53	OLC ルーパー/GROK
2	鈴木 皓紀	0:34:57	越王会/福島県協会
3	平岡 丈	0:35:16	朱雀 OK
4	北見 匠	0:35:19	OLP 兵庫/TORCH
5	久保木 航	0:36:01	東大 OLC
6	石原 潮人	0:36:58	京大 OLC
7	弓田 和生	0:37:18	東大 OLC/入間市 OLC
8	佐藤 諒平	0:37:35	東大 OLC
8	宮西 優太郎	0:37:35	トータス
10	藤井 一樹	0:37:49	三河 OLC
11	藤澤 達也	0:38:02	ES 関東 C/かぼちゃ
参	宮嶋 哲矢	0:38:06	
12	滝沢 壮太	0:38:13	ES 関東 C/越王会
13	石原 湧樹	0:38:23	アークスキーチーム
14	三井 健世	0:38:44	東大 OLC
15	堀田 遼	0:38:55	トータス/入間市 OLC
16	寺嶋 謙一郎	0:39:02	ES 関東 C/東京農業大学オホーツク 2
17	竹下 舜人	0:39:12	筑波大学
18	栗田 稜也	0:39:15	東大 OLC
19	早川 正真	0:39:34	ROLA
20	出原 優一	0:39:40	京都 OLC/安土 UK
21	殿垣 佳治	0:39:51	練馬 OLC
22	森 創之介	0:39:54	KOLC
22	祖父江 有祐	0:39:54	OLC ルーパー/桐嶺会
24	古池 将樹	0:40:22	TORCH/朱雀 OK

72	池田 寛大	0:50:30	KOLC	120	櫻木 嵩斗	1:02:53	つばめ会
72	土屋 周史	0:50:30	朱雀 OK	121	黒田 悠悟	1:02:57	麻布学園 OLC
74	綾野 拓全	0:50:51	東大 OLC	122	福田 雅弥	1:03:01	新潟大学
75	勝野 智喜	0:50:55	名楯 OLC	123	本間 晃	1:03:15	静岡 OLC
76	本多 哲大	0:51:20	北大 OLC	124	坪居 大介	1:04:00	入間市 OLC
77	佐々木 奏太郎	0:51:23	東大 OLC	125	鈴木 敬太	1:04:18	北大 OLC
78	四宮 裕一朗	0:51:46	京大 OLC	126	伊藤 拓馬	1:04:24	青葉会/上尾 OLC
79	篠原 岳夫	0:52:05	渋谷で走る会	127	齋藤 航世	1:05:31	千葉大 OLC
79	森田 龍雲	0:52:05	静岡 OLC	128	兼田 僚太郎	1:05:37	Team 白樺
81	高見澤 翔一	0:52:21	ES 関東 C	129	森 旭陽	1:06:24	千葉大 OLC
82	内潟 風翔	0:52:40	北大 OLC	130	飴本 義一	1:08:15	-
83	遠藤 颯汰	0:52:48	早大 OC	131	竹下 俊輔	1:08:37	桐嶺会
84	円井 基史	0:53:04	金沢工大 OTC	132	市川 俊介	1:09:31	筑波大学
85	黒田 志音	0:53:14	早大 OC	133	坂倉 豊	1:09:46	Club 阿闍梨
86	高橋 悠	0:53:36	KOLC	134	玉木 林哉	1:09:49	京大 OLC
87	斉藤 大己	0:53:53	筑波大学	135	横田 実	1:11:13	KOLA
88	西名 慧史	0:54:00	六国会	136	茅野 耕治	1:11:15	ワンダラーズ
89	加用 直也	0:54:30	京大 OLC	137	福田 有紗	1:11:19	東大 OLC
90	高見 博道	0:54:35	OPC43	138	竹田 涼馬	1:11:30	京大 OLC
91	世古 大介	0:54:41	東北大 OLC	139	新井 悠仁	1:12:54	東大 OLC
92	白戸 俊裕	0:54:49	筑波大学	140	鷺津 加子	1:13:39	東北大 OLC
93	宮澤 晃永	0:54:58	東北大 OLC/宮古高校 OB	141	豊田 暁彦	1:16:33	早大 OC
94	西村 和人	0:55:13	横浜 OL クラブ	142	野口 彰洋	1:19:43	新潟大学
95	屋敷 龍吾	0:55:51	京大 OLC	143	浦瀬 太郎	1:27:03	ゾウガメ OLC
96	加藤 賢斗	0:56:21	筑波大学	144	塩谷 光希	1:27:29	神大 OLC
97	近藤 恭一郎	0:56:55	朱雀 OK	145	竹内 恒太	1:27:57	名楯 OLC
98	福田 雅秀	0:56:59	川越 OLC	146	草野 伊武紀	1:28:41	阪大 OLC
99	大竹 達也	0:57:15	ES 関東 C	147	竹山 悠斗	1:31:36	京大 OLC
100	鹿島 健人	0:57:51	越王会/福島県協会	148	小野 健未	1:32:54	筑波大学
101	梅園 雅史	0:57:56	筑波大学	149	押切 嶺於	1:35:56	櫛会
102	井村 真岳	0:58:09	東大 OLC	150	浦瀬 香子	1:35:58	ゾウガメ OLC
103	川出 晃大	0:58:19	静岡 OLC	151	久慈 洋平	1:38:42	おきのおさんぽ倶楽部
104	岩崎 佑美	0:58:23	丘の上	152	飯島 浩	1:39:11	-
105	池田 直人	0:58:38	越王会/静岡 OLC	153	鈴江 晃人	1:41:23	阪大 OLC
106	佐原 知樹	0:58:41	麻布学園 OLC	154	門野 大地	1:45:40	筑波大学オリエンテーリング部
107	宮川 達哉	0:58:56	所沢 OLC	155	佐々木 大良	1:48:46	筑波大学
108	高田 滉平	0:59:09	千葉大 OLC		林 亮佑	DISQ	東北大 OLC
109	大東 祐汰	0:59:30	晴れの国岡山 OLC/OLP 兵庫		阿部 遼太郎	DISQ	浜の下
110	矢田 祐喜	0:59:40	静岡 OLC		生田 峻	DISQ	ES 関東 C
111	相馬 哲兵	0:59:50	京葉 OL クラブ		荒川 悠人	DISQ	櫛会
112	藤生 考志	1:00:09	東京 OL クラブ		吉野 耀介	DISQ	北大 OLC
113	菅原 琢	1:00:22	多摩オリエンテーリングクラブ		板橋 侑樹	DISQ	櫛会
114	坂本 拓登	1:00:43	北大 OLC		植田 博貴	DISQ	京大 OLC
115	森 倭渡	1:01:10	札幌農学校		福室 凜	DISQ	早大 OC
116	森田 歩暉	1:01:54	京大 OLC				
117	前川 一彦	1:02:09	大阪 OLC				
118	丸田 祐大	1:02:21	阪大 OLC				
119	門 瑞起	1:02:47	阪大 OLC				



MAS 4.0km ↑ 165m

順位	氏名	記録	所属
1	池 陽平	0:31:44	京葉オリエンテーリングクラブ
2	大江 恒男	0:33:49	OLP 兵庫
3	小暮 喜代志	0:34:53	ES 関東 C
4	山本 英勝	0:35:47	渋谷で走る会
5	村井 智也	0:37:20	ES 関東 C
6	牧戸 悠生	0:37:25	日本大学/伊勢志摩 OLC/京葉 OLC
7	石井 泰朗	0:37:28	OLP 兵庫
8	嵯峨 駿佑	0:38:02	いるま
9	武田 光	0:38:37	横浜 OL クラブ
10	佐々木 良宜	0:38:40	ときわ走林会
11	田濃 邦彦	0:40:58	静岡 OLC
12	吉野 信治	0:41:04	OLP 兵庫
13	鶴飼 須彦	0:41:50	OLC ルーパー/松塾
14	森谷 恵吾	0:42:32	札幌農学校
15	河合 芳尚	0:42:33	三河 OLC
16	杉本 光正	0:43:51	ES 関東 C
17	大久保 宗典	0:44:01	杏友会
18	澤口 弘樹	0:44:30	練馬 OLC
19	寺嶋 一樹	0:45:11	ES 関東 C
20	広江 淳良	0:45:14	ES 関東 C
21	富田 吉郎	0:45:27	上尾 OLC
22	早野 哲朗	0:45:30	京葉オリエンテーリングクラブ
23	徳地 研人	0:46:00	朱雀 OK/TORCH
24	桜井 剛	0:46:26	ES 関東クラブ
25	高島 和宏	0:46:37	アークスキーチーム
26	小林 二郎	0:46:57	入間市 OLC
27	柳澤 貴	0:47:07	ES 関東 C
28	羽柴 公貴	0:47:08	三河 OLC
29	竹内 誉剛	0:47:15	つるまい OLC
30	三浦 開登	0:47:45	つばめ会
31	中島 克行	0:47:46	静岡 OLC
32	小泉 辰喜	0:47:50	東京 OL クラブ
33	青木 俊之	0:47:52	練馬 OLC
34	佐東 一輝	0:48:15	ときわ走林会
35	吉村 年史	0:48:22	福岡県協会
36	滝 正晴	0:49:02	静岡 OLC
37	濱宇津 佑亮	0:49:27	トータス
38	高橋 洸太	0:49:30	つばめ会
39	角岡 明	0:49:52	三河/つるまい OLC
39	福原 正三	0:49:52	川越 OLC
41	小山 清	0:50:00	京葉 OL クラブ
42	宮崎 敦司	0:51:02	(無所属)
43	齋藤 和助	0:53:30	京葉 OL クラブ
44	秋山 周平	0:53:33	KOLA
45	加藤 昭次	0:53:47	多摩 OL
46	奥山 景得	0:54:48	川口 OLC/入間市 OLC
47	下山 敬史	0:55:19	横浜 OL クラブ
48	池田 俊彦	0:55:58	つるまい OLC
49	鹿野 勸次	0:56:00	岐阜 OLC/松塾
50	谷垣 宣孝	0:56:19	OLP 兵庫
51	黒澤 祐貴	0:56:37	青葉会
52	田畑 清士	0:56:42	静岡 OLC
53	久保田 優	0:57:36	入間市 OLC
54	木村 修	0:58:02	ES 関東 C
55	蓬来 秀幸	0:58:16	外濠之会
56	市橋 卓	0:58:28	京都 OLC
57	五十嵐 則仁	0:58:38	横浜 OL クラブ
57	太矢 隆士	0:58:38	京葉 OL クラブ
59	小林 亜紀夫	0:58:57	つるまい OLC
60	齋藤 英之	0:59:08	川越 OLC
61	梅田 和良	0:59:55	つるまい OLC
62	夏目 保雄	1:00:10	京葉 OL クラブ
63	新井 悠功	1:01:07	みちの会
64	高橋 洋一	1:01:16	横浜 OL クラブ/Club 阿闍梨
65	池田 博	1:01:40	方向音痴会
66	長野 俊青	1:02:32	日本大学
67	天明 英之	1:03:38	東京 OL クラブ
68	海老沢 正	1:03:44	入間市 OLC
69	緒方 賢史	1:03:45	奈良市
70	浦野 弘	1:03:52	入間市 OLC
71	井口 良範	1:04:40	高崎 OLC
72	出野 幹夫	1:06:27	静岡 OLC
73	市橋 国之	1:06:38	朱雀オリエンテーリングクラブ
74	近藤 準	1:07:15	朱雀 OK
75	小林 聖矢	1:07:32	長野県協会
76	楠見 耕介	1:07:35	大阪 OLC
77	宇田 陽介	1:08:27	東京大学オリエンテーリングクラブ
78	高橋 公康	1:09:43	上尾 OL クラブ
79	山下 大樹	1:09:50	上尾 OLC
80	田中 裕之	1:09:59	ときわ走林会
81	平沢 正紀	1:10:19	つるまい OLC
82	松橋 徳敏	1:10:26	つるまい OLC

83	藤原 三郎	1:11:46	北杜 OLC
84	齋藤 宏顕	1:12:30	ES 関東クラブ
85	鈴木 耀太	1:13:45	東京大学オリエンテーリングクラブ
86	佐々木 順	1:15:29	あひるの会
87	榎 智弘	1:17:22	入間市 OLC
88	牧ヶ野 敏明	1:18:23	岐阜 OLC
89	加藤 以千弘	1:19:30	三河 OLC
90	阿部 昌隆	1:22:46	東京 OL クラブ
91	板谷 日出男	1:23:04	OLP 兵庫
92	西沢 敦	1:25:01	東京 OL クラブ
93	澄川 祐樹	1:25:37	麻布学園 OLK
94	赤井 秀和	1:27:20	静岡 OLC
95	橋本 八州馬	1:31:06	岐阜 OLC
96	増淵 友汰	1:32:53	千葉大 OLC
97	木内 吉哉	1:37:34	金沢工業大学 OTC
98	古殿 直也	1:41:06	つばめ会
	鷹取 敦	2:02:58	Club 阿蘭梨
	雨宮 光陽	DISQ	サン・スーシ
	音喜多 玄徳	DISQ	金沢工業大学 OTC
	小川 和之	DISQ	つるまい OLC
	臼井 祐人	DISQ	京葉 OL クラブ

13	山本 賀彦	1:04:59	OLP 兵庫
14	安齋 嘉希	1:07:02	日本大学
15	鈴木 榮一	1:15:01	千葉 OLK
16	荻田 育徳	1:17:17	OC△下野
17	田中 博	1:24:08	入間市 OLC
18	吉川 幸汰	1:33:56	金沢工業大学 OTC
19	中原 信一	1:35:40	大阪 OLC
	小笠原 揚太郎	2:07:27	東京オリエンテーリングクラブ
	高橋 猛	2:18:43	ワンダラーズ
	今井 信親	DISQ	ワンダラーズ
	二川 俊介	DISQ	金沢工業大学 OTC



MB 2.5km ↑ 100m

順位	氏名	記録	所属
1	藤山 涼太	0:24:49	北大 OLC
2	政井 秀仁	0:25:41	阪大 OLC
3	溝端 宏司	0:29:20	北大 OLC
4	藤ノ木 智大	0:30:35	千葉大 OLC
参	石川 昌	0:34:28	長野県協会
5	地田 朋祐	0:44:43	北大 OLC
6	北村 聡一朗	0:46:34	北大 OLC
7	岡田 晟嗣	0:58:15	千葉大 OLC/ワンダラーズ
8	林 紘希	1:06:50	北大 OLC
9	君嶋 進	1:07:34	-
10	世良 清	1:09:22	名古屋文理大学
11	船橋 河輝	1:15:22	北大 OLC
12	佐々木 鐵雄	1:17:55	入間市 OLC
13	丸山 仁一	1:20:18	北大 OLC
14	中橋 暁	1:27:21	北大 OLC
15	永沼 宏努	1:28:54	金沢工業大学 OTC

MASS 3.2km ↑ 100m

順位	氏名	記録	所属
1	大石 涼太	0:28:54	日本大学
2	真家 遼介	0:31:14	千葉大 OLC
3	佐賀 寛	0:31:49	OLP 兵庫
4	奥田 健史	0:34:12	京葉 OL クラブ
5	斎藤 弘	0:41:18	LPGJ
6	大塚 校市	0:43:26	千葉 OLK
7	錦戸 靖幸	0:47:58	京葉 OL クラブ
8	高塚 碩己	0:49:12	長野県協会
9	山口 俊幸	0:50:37	-
10	児玉 拓	0:55:56	多摩 OL
11	今井 信也	1:00:10	法政大 OLCOB 上尾 OLC
12	鈴木 正夫	1:04:34	千葉 OLK



N 2.1km ↑65m

1	武谷 峻	0:24:13	早大 OC
2	間宮 一幸	0:34:36	早大 OC
参	高橋 秀明	0:38:35	長野県協会
3	篠原 稜一朗	0:41:10	渋谷で走る会
4	太田 来和	0:46:02	阪大 OLC
5	中島 美結	0:49:02	立命 OLC
6	吉田 圭汰	0:54:11	早大 OC
	百田 怜世	DISQ	早大 OC
	小野田 敦	DISQ	京都 OLC

実行委員長あいさつ (木村佳司)

みなさま参加いただきありがとうございました。

標高 1300m の高原でしたが、暑かったですね！しかし暑かったと言いながらもオリエンテリングできる場を提供できたことに価値があったと思っています。

2023年9月は日本各地で猛暑に見舞われ、各地の平均気温は観測史上最高を記録しています。海沿いの大都市圏はおろか、長野県内の盆地ですら昼間は 35℃近くなります。これはスポーツする環境ではないですね。そんな季節ですが、姫木の森は「暑い」といながらもオリエンテリングできる・・・やっぱり高原なんですね。

今回は 610 名という当初の予想を大幅に超える人たちに、夏でも通行可能度がよい姫木の森を走っていただけ良かったです。フィニッシュ後に地図を囲んで楽しそうに話しているのを見ると、やってよかった、喜んでもらえたと思っています。

610 名の参加者が集まってくださったのは、オリエンテリングクラブカップ 7 人リレー 2023 大会（茅野市・千駄刈の森）の前日イベントとして指定されていたからという理由が大きいです。この姫木がターゲットレースでは無いにしても、7 人リレー大会に向けての調整の場として皆さんに喜びを提供できてよかったです。そして何よりも多くの方が 7 人リレーや姫木に集まることによって、交流の輪が広がっていることが嬉しいです。

今回の大会もいつもと同じようにゆったりと運営するつもりでした。ところがエントリー者が予想を上回るペースで集まるのを見て、長野県協会内部の皆さんに運営募集を呼びかけました。すると 7 人リレーに参加する長野県出身大学生や長野県に縁のあるかたが次々に運営に加わってくれました。

「姫木大会の成功」という明確な目標に向かって集まってくれたチームは短期間で結成されたにもかかわらず、素晴らしい動きをしてくれました。そしてそのメンバー同士が交流し、そのメンバー自体も楽しんで運営してくれていたように思えます。

現場の若手を裏から支えていたのが、長野県在住の大人オリエンテニアで、救護やパトロールで活躍してくれました。

さらにリモートを含めて計算処理を支えてくれた YMOE 社の絶大な貢献があったからこそ、この人数の結果処理ができました。

そして今回もお世話になった長和町ナビゲーションゲーム推進協議会。すべての渉外をワンストップで相談できる頼もしい仲間です。

ホントに今回は人に恵まれて、610 名の皆様をスムーズに案内することができたと思っています。運営人数は総勢 23 名でした。

2021年5月の公認大会でお披露目になった姫木のトレインですが、本大会を最後に2年弱の間クローズに入ります。2025年8月にここでまたオリエンテリング競技会を実施します。この時にはトレインをさらに拡張して、楽しいコースを用意したいと思っています。

(木村佳司)

コースプランナーあいさつ

過去数年の間に、この姫木の森で複数回の大会が開催されています。今回のコースはそれらとは異なる新たな印象を持ってもらえるようコースを組みました。当日は多くの方に楽しんでいただけたようでとても嬉しく思います。参加者の皆様、そして関係者の皆様、ありがとうございました。

(稲森 剛)

姫木平

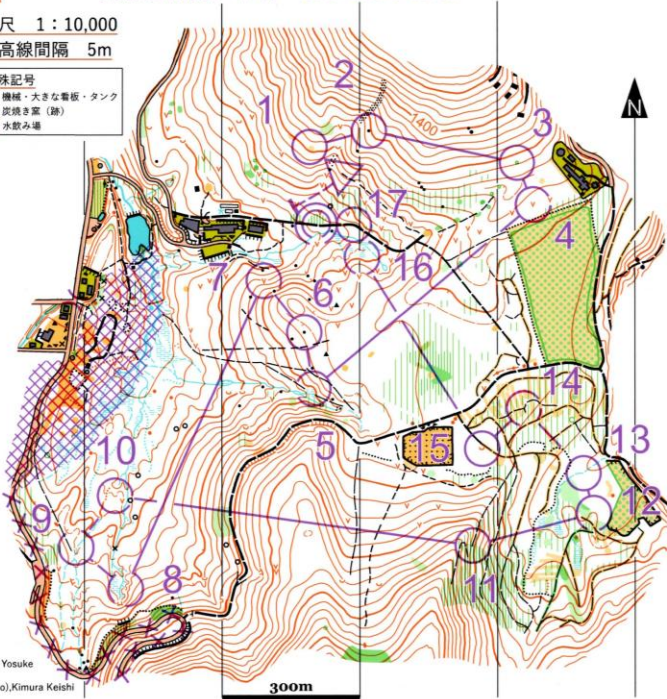
姫木ミドルO (クラブカップ7人リレー2023前日イベント)
 2023年9月16日 (土)
 フィニッシュ閉鎖 / 16:00
 緊急連絡先 / 木村 090-3333-0893

Himekidaira
 Nagawa-Town, Nagano, JAPAN

縮尺 1 : 10,000
 等高線間隔 5m

- 主要道路
- 道路・軽車道
- 徒歩道・小径
- 切り開き
- 建物
- 柵 (通り抜け不可)
- 池・湿地
- 細い湿地・川
- 〰 がけ (通行不能)
- 〰 岩がけ (通行可能)
- 〰 土がけ (通行可能)
- 岩・岩石群・岩石地
- 石碑
- こぶ
- 〰 きれつ・小さなみぞ
- ▽ 小凹地・穴
- 〰 等高線 (主曲線・計曲線)
- 〰 耕作地 (通行禁止)
- 〰 開けた場所
- 〰 半ば開けた場所
- 〰 明確な植生界
- 目立つ木
- 走行容易 80 - 100%
- 走行可能 60 - 80%
- 歩行可能 20 - 60%
- 通行困難 0 - 20%
- 立入禁止区域
- 横断地点

- 特殊記号
- × 機械・大きな看板・タンク
 - 炭焼き窯 (跡)
 - 水飲み場



Himeki Middle 230916			
MA1			
1	4.8 km	205 m	
--- 130 m --->△			
1	78	○	○
2	80	▲	1 ○
3	82	△	○
4	83	▽	0.5 ○
5	167	∩	
6	168	▲	1 ○
7	171	▽	0.5
8	159		∩
9	161	200	<
10	162		∩
11	101	∩	⊥
12	96	∩	
13	95	200	<
14	93	∩	Y
15	103	U	5
16	88	↓	∩
17	90	∩	<

○--- 110 m ---○

GPSログデバイスから
 Liveloxのサイトに各自の
 ルートを登録下さい

姫木平

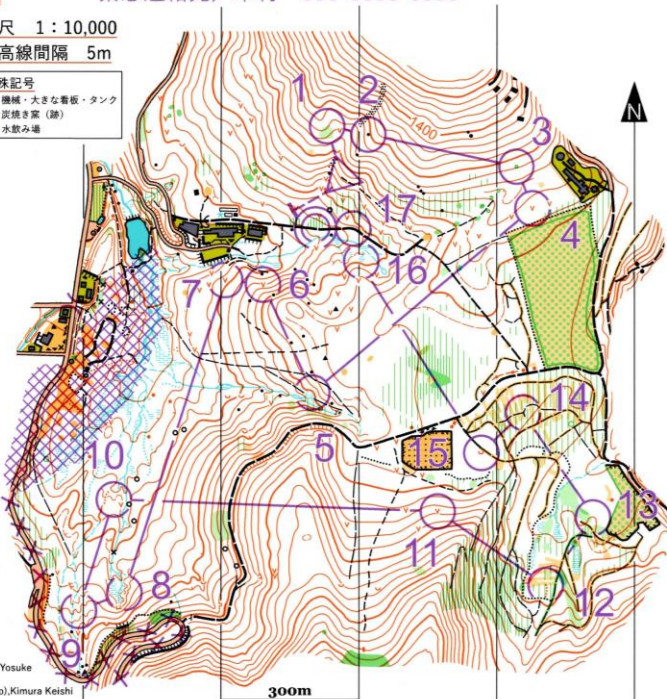
姫木ミドルO (クラブカップ7人リレー2023前日イベント)
 2023年9月16日 (土)
 フィニッシュ閉鎖 / 16:00
 緊急連絡先 / 木村 090-3333-0893

Himekidaira
 Nagawa-Town, Nagano, JAPAN

縮尺 1 : 10,000
 等高線間隔 5m

- 主要道路
- 道路・軽車道
- 徒歩道・小径
- 切り開き
- 建物
- 柵 (通り抜け不可)
- 池・湿地
- 細い湿地・川
- 〰 がけ (通行不能)
- 〰 岩がけ (通行可能)
- 〰 土がけ (通行可能)
- 岩・岩石群・岩石地
- 石碑
- こぶ
- 〰 きれつ・小さなみぞ
- ▽ 小凹地・穴
- 〰 等高線 (主曲線・計曲線)
- 〰 耕作地 (通行禁止)
- 〰 開けた場所
- 〰 半ば開けた場所
- 〰 明確な植生界
- 目立つ木
- 走行容易 80 - 100%
- 走行可能 60 - 80%
- 歩行可能 20 - 60%
- 通行困難 0 - 20%
- 立入禁止区域
- 横断地点

- 特殊記号
- × 機械・大きな看板・タンク
 - 炭焼き窯 (跡)
 - 水飲み場



Himeki Middle 230916			
MA2			
2	5.0 km	195 m	
--- 130 m --->△			
1	79	⊗	○
2	80	▲	1 ○
3	82	△	○
4	83	▽	0.5 ○
5	167	∩	
6	171	▽	0.5
7	172	▽	1 ○
8	159		∩
9	160		∩
10	162		∩
11	104	∩	0.5
12	97	∩	T
13	96	∩	
14	93	∩	Y
15	103	U	5
16	88	↓	∩
17	90	∩	<

○--- 110 m ---○

GPSログデバイスから
 Liveloxのサイトに各自の
 ルートを登録下さい

姫木平

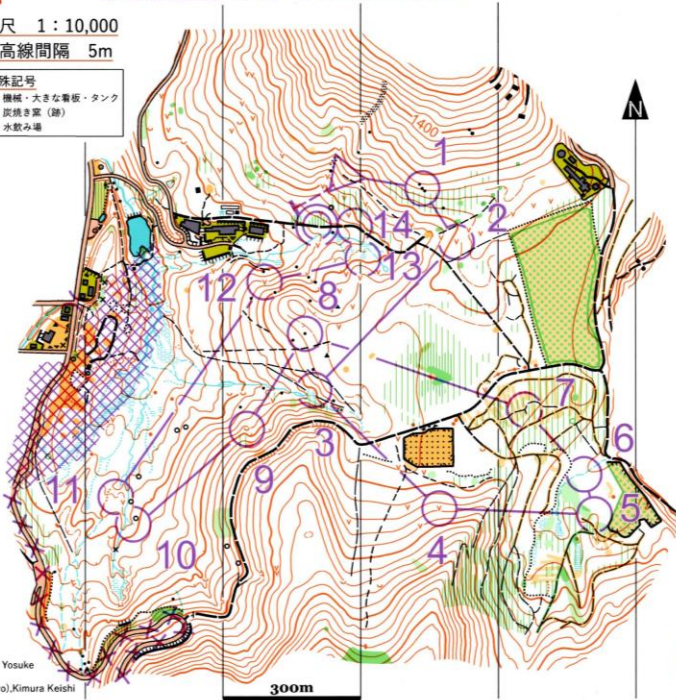
姫木ミドルO (クラブカップ7人リレー2023前日イベント)
2023年9月16日 (土)
フィニッシュ閉鎖 / 16:00
緊急連絡先 / 木村 090-3333-0893

Himekidaira
Nagawa-Town, Nagano, JAPAN

縮尺 1 : 10,000
等高線間隔 5m

- 主要道路
- 道路・軽車道
- 徒歩道・小径
- 切り開き
- 建物
- 橋 (通り抜け不可)
- 池・湿地
- 細い湿地・川
- がけ (通行不能)
- 岩がけ (通行可能)
- 土がけ (通行可能)
- 岩・岩石群・岩石地
- 石碑
- こぶ
- きれつ・小さなみぞ
- 小凹地・穴
- 等高線 (主曲線・計曲線)
- 耕作地 (通行禁止)
- 開けた場所
- 半ば開けた場所
- 明確な植生界
- 目立つ木
- 走行容易 80 - 100%
- 走行可能 60 - 80%
- 歩行可能 20 - 60%
- 通行困難 0 - 20%
- 立入禁止区域
- 横断地点

- 特殊記号
- × 標紙・大きな看板・タンク
 - 炭焼き窯 (跡)
 - 水飲み場



Himeki Middle 230916				
MAS, WA				
3	4.0 km	165 m		
----- 130 m ----->△				
1	81	▲	1	○
2	85	∨	0.5	○
3	167	∩		
4	104	∨	0.5	
5	96	∩		
6	95	∩	<	
7	93	∩	Y	
8	168	∩ ▲	1	○
9	166	∩	3	
10	163	∩		∨
11	162	∩		
12	171	∨	0.5	
13	88	∩		○
14	90	∩	<	○

○----- 110 m ----->⊙

GPSログデバイスから
Liveloxのサイトに各自の
ルートを登録下さい

姫木平

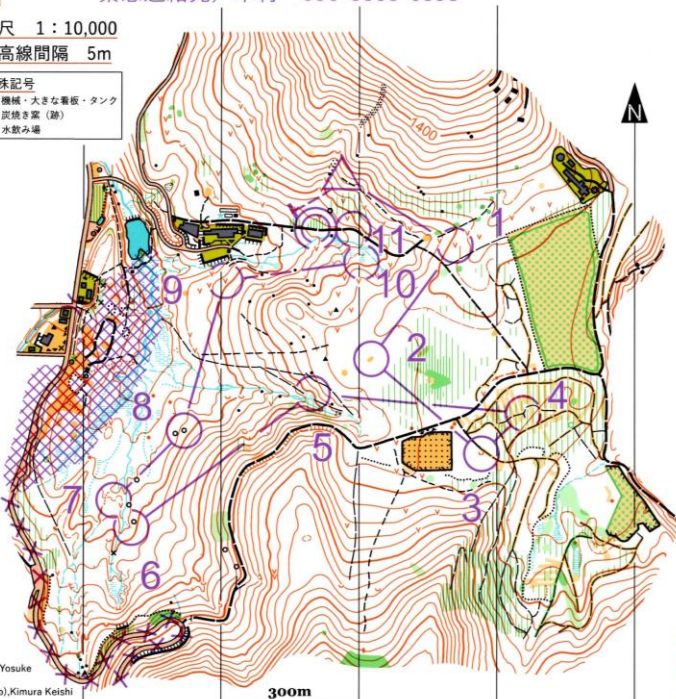
姫木ミドルO (クラブカップ7人リレー2023前日イベント)
2023年9月16日 (土)
フィニッシュ閉鎖 / 16:00
緊急連絡先 / 木村 090-3333-0893

Himekidaira
Nagawa-Town, Nagano, JAPAN

縮尺 1 : 10,000
等高線間隔 5m

- 主要道路
- 道路・軽車道
- 徒歩道・小径
- 切り開き
- 建物
- 橋 (通り抜け不可)
- 池・湿地
- 細い湿地・川
- がけ (通行不能)
- 岩がけ (通行可能)
- 土がけ (通行可能)
- 岩・岩石群・岩石地
- 石碑
- こぶ
- きれつ・小さなみぞ
- 小凹地・穴
- 等高線 (主曲線・計曲線)
- 耕作地 (通行禁止)
- 開けた場所
- 半ば開けた場所
- 明確な植生界
- 目立つ木
- 走行容易 80 - 100%
- 走行可能 60 - 80%
- 歩行可能 20 - 60%
- 通行困難 0 - 20%
- 立入禁止区域
- 横断地点

- 特殊記号
- × 標紙・大きな看板・タンク
 - 炭焼き窯 (跡)
 - 水飲み場



Himeki Middle 230916				
MAS, WAS				
4	3.2 km	100 m		
----- 130 m ----->△				
1	85	∨	0.5	○
2	158	∩		○
3	103	∩	5	
4	93	∩	Y	
5	167	∩		
6	163	∩		∨
7	162	∩		
8	165	∩		○
9	172	∩	1	○
10	88	∩		○
11	90	∩	<	○

○----- 110 m ----->⊙

GPSログデバイスから
Liveloxのサイトに各自の
ルートを登録下さい

姫木平

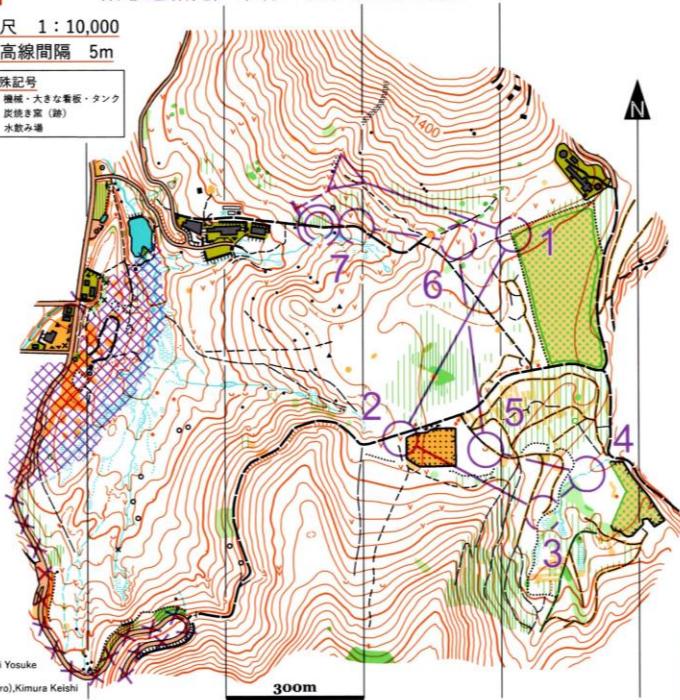
姫木ミドルO (クラブカップ7人リレー-2023前日イベント)
 2023年9月16日 (土)
 フィニッシュ閉鎖/16:00
 緊急連絡先/木村 090-3333-0893

Himekidaira
 Nagawa-Town, Nagano, JAPAN

縮尺 1 : 10,000
 等高線間隔 5m

- 主要道路
- 道路・軽車道
- 徒歩道・小径
- 切り開き
- 建物
- 柵 (通り抜け不可)
- 池・湿地
- 細い湿地・川
- がけ (通行不能)
- 岩がけ (通行可能)
- 土がけ (通行可能)
- 岩・岩石群・岩石地
- 石碑
- こぶ
- きれつ・小さなみぞ
- 小凹地・穴
- 等高線 (主曲線・計曲線)
- 耕作地 (通行禁止)
- 開けた場所
- 半ば開けた場所
- 明確な植生界
- 目立つ木
- 走行容易 80 - 100%
- 走行可能 60 - 80%
- 歩行可能 20 - 60%
- 通行困難 0 - 20%
- 立入禁止区域
- 横断地点

特殊記号
 x 機械・大きな看板・タンク
 o 炭焼き窯 (跡)
 ● 水飲み場



Himeki Middle 230916			
MB, WB			
	5	2.5 km	100 m
	130 m → Δ		
▷			
1	84		<
2	157	0.5	○
3	100		✓
4	95		<
5	103	5	
6	85	0.5	○
7	90		<
	○ --- 110 m --- ⊗		

スタート枠からスタートフラッグまで
 赤白テープ誘導130m

- ▷ S 小径 北西の終わり
- 1 84 生け垣 西の角
- 2 157 穴 0.5m 南のふち
- 3 100 切り開き 南西の終わり
- 4 95 季節的水路の曲がり
- 5 103 凹地 5m
- 6 85 穴 0.5m 北西のふち
- 7 90 小道の曲がり

最終コントロールからフィニッシュ
 まで赤白テープ誘導110m

GPSログデバイスから
 Liveloxのサイトに各自の
 ルートを登録下さい

姫木平

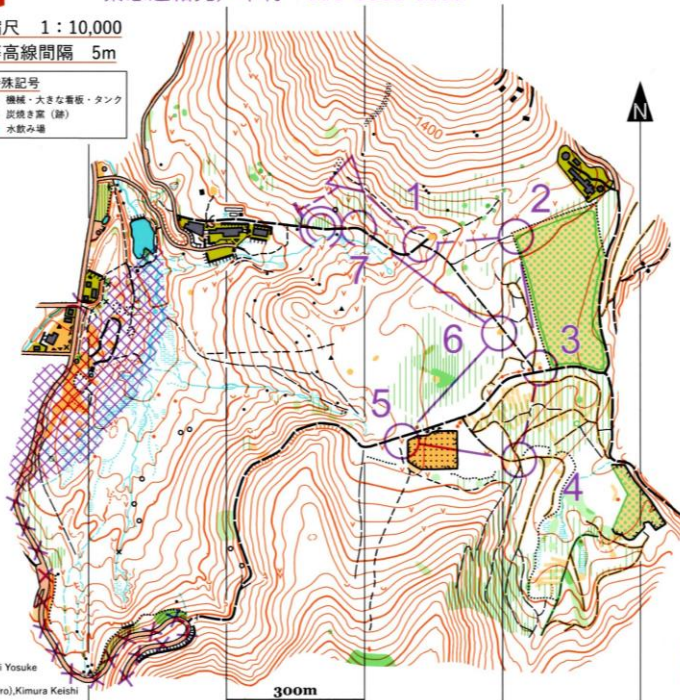
姫木ミドルO (クラブカップ7人リレー-2023前日イベント)
 2023年9月16日 (土)
 フィニッシュ閉鎖/16:00
 緊急連絡先/木村 090-3333-0893

Himekidaira
 Nagawa-Town, Nagano, JAPAN

縮尺 1 : 10,000
 等高線間隔 5m

- 主要道路
- 道路・軽車道
- 徒歩道・小径
- 切り開き
- 建物
- 柵 (通り抜け不可)
- 池・湿地
- 細い湿地・川
- がけ (通行不能)
- 岩がけ (通行可能)
- 土がけ (通行可能)
- 岩・岩石群・岩石地
- 石碑
- こぶ
- きれつ・小さなみぞ
- 小凹地・穴
- 等高線 (主曲線・計曲線)
- 耕作地 (通行禁止)
- 開けた場所
- 半ば開けた場所
- 明確な植生界
- 目立つ木
- 走行容易 80 - 100%
- 走行可能 60 - 80%
- 歩行可能 20 - 60%
- 通行困難 0 - 20%
- 立入禁止区域
- 横断地点

特殊記号
 x 機械・大きな看板・タンク
 o 炭焼き窯 (跡)
 ● 水飲み場



Himeki Middle 230916			
N			
	6	2.1 km	65 m
	130 m → Δ		
▷			
1	87		Y
2	84		<
3	92		○
4	102		X
5	157	0.5	○
6	91		○
7	90		<
	○ --- 110 m --- ⊗		

スタート枠からスタートフラッグまで
 赤白テープ誘導130m

- ▷ S 小径 北西の終わり
- 1 87 小道の分枝
- 2 84 生け垣 西の角
- 3 92 コブ 南側
- 4 102 切り開きと切り開きの交点
- 5 157 穴 0.5m 南のふち
- 6 91 小さなオープン 南西の部分
- 7 90 小道の曲がり

最終コントロールからフィニッシュ
 まで赤白テープ誘導110m

GPSログデバイスから
 Liveloxのサイトに各自の
 ルートを登録下さい

姫木平

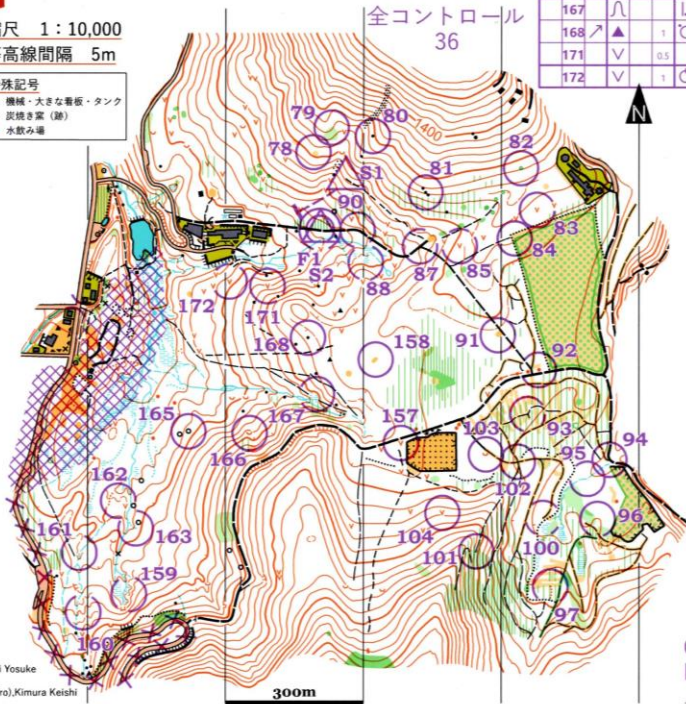
姫木ミドルO (クラブカップ7人リレー2023前日イベント)
 2023年9月16日 (土)
 フィニッシュ閉鎖 / 16:00
 緊急連絡先 / 木村 090-3333-0893

Himekidaira
 Nagawa-Town, Nagano, JAPAN

縮尺 1 : 10,000
 等高線間隔 5m

- 主要道路
- 道路・軽車道
- 徒歩道・小径
- 切り開き
- 建物
- 柵 (通り抜け不可)
- 池・湿地
- 細い湿地・川
- がけ (通行不能)
- 岩がけ (通行可能)
- 土がけ (通行可能)
- 岩・岩石群・岩石地
- 石碑
- こぶ
- きれつ・小さなみぞ
- 小凹地・穴
- 等高線 (主曲線・計曲線)
- 耕作地 (通行禁止)
- 開けた場所
- 半ば開けた場所
- 明確な植生界
- 目立つ木
- 走行容易 80 - 100%
- 走行可能 60 - 80%
- 歩行可能 20 - 60%
- 通行困難 0 - 20%
- 立入禁止区域
- 横断地点

特殊記号
 × 機械・大きな看板・タンク
 ○ 炭焼き窯 (跡)
 ● 水飲み場



163	↖	↘	↙	↗
165	↖	○	↘	↗
166	U	3		
167	∧		∪	
168	↗	1	○	
171	∨	0.5		
172	∨	1	○	

Himeki Middle 230916			
▷ S1	↖	↘	↙
▷ S2	↖	○	↘
78	○		○
79	⊗		○
80	▲	1	○
81	H	▲	1
82	∧		○
83	∨	0.5	○
84	↘		↙
85	∨	0.5	○
87	↘		↙
88	↓		○
90	↘		↙
91	○		○
92	●		○
93	↘		↙
94	↘		↙
95	↘		↙
96	↘		↙
97	↘		↙
100			✓
101			↓
102			×
103	U	5	
104	∨	0.5	
157	∨	0.5	○
158	○		○
159	H	∧	
160	H	∧	
161	∧		↙
162	H	∧	

GPSログデバイスから
 LiveIoxのサイトに各自の
 ルートを登録下さい

Mapping Format: ISOM2017-2
 © Nagano Orienteering Association

Survey : July 2020 - May 2021, Sep 2023
 Komaki Hiroki, Miyajima Tetsuya, Mori Tuneshiro, Oishi Yosuke
 Nishimura Tokumasa (NishiPro), Kimura Keishi
 Mapping : Komaki Hiroki, Nishimura Tokumasa (NishiPro), Kimura Keishi
 Printing : Yamakawa O Enterprise



姫木ミドルオリエンテーリング 2023 大会 運営者

競技情報

大会名	姫木ミドルオリエンテリング 2023 大会
日時	2023 年 9 月 16 日 (土)
会場	姫木コミュニティセンター
主催	長野県オリエンテリング協会
後援	長和町、長和町教育委員会、長和町商工会 信州・長和町観光協会
協力	長和町ナビゲーションゲーム推進協議会
競技	ミドルオリエンテリング 公益社団法人日本オリエンテリング協会の競技規則に基づく。
トレイン	長野県長和町姫木平の森林 標高 1250m-1400m
アンチドーピング	本大会参加者は、アンチドーピングに努めてください。
地図	縮尺 1:10,000 等高線間隔 5m 通行可能度 4 段階表示 ISOM2017-2 準拠
パンチシステム	EMIT システム (マイ E-card 可)
表彰対象	各クラス上位 3 名 (表彰式は当日なし)
実行委員長	木村佳司 (長野県オリエンテリング協会)
コースプランナー	稲森 剛 (長野県オリエンテリング協会)

大会事務局	木村佳司 E-mail: kimurakeishi11@gmail.com 電話: 090-3333-0893 住所: 〒399-0039 長野県松本市小屋北 2-22-19
-------	---

参加者性別	参加数	比率
合計	610	100%
女性	128	21.0%
男性	482	79.0%

参加者住所 (申込代表者基準)

都道府県	人数
東京	153
神奈川	64
愛知	44
千葉	42
埼玉	40
京都	38
茨城	36
北海道	32
大阪	31
静岡	22
宮城	14
新潟	13
兵庫	13
石川	10
岐阜	8
群馬	7
滋賀	7

都道府県	人数
長野	6
奈良	6
山梨	5
栃木	3
岡山	2
富山	2
広島	2
和歌山	2
岩手	1
香川	1
熊本	1
島根	1
鳥取	1
福岡	1
福島	1
三重	1
合計	610

33 都道府県からの参加

(参考) 姫木ミドルオリエンテリング 2023 大会参加者分析

コース	参加数
合計	610
WA	81
WAS	25
WB	11
MA1	166
MA2	166
MAS	107
MASS	25
MB	19
N	10