



# 根本一門スプリント

2023年9月24日(日) @水元公園

日本ランキング対象大会(スプリント)  
関東パーク0ツアー対象レース

## 大会プログラム

## もくじ

大会役員・連絡先.....	1
イベントスケジュール.....	2
場所・会場.....	3
交通情報.....	4
競技情報.....	5
競技の流れ.....	14
その他.....	15

## 運営役員

主催	筑波大学体育会オリエンテーリング部 根本一門
実行委員長	山崎晃一
運営責任者	竹下舜人
競技責任者	木明拓玖
コースプランナー	根本啓介
その他役員	小野塚智美 加藤賢斗 小川奈菜 佐藤隆奈 宮本和奏 村田千真
イベントアドバイザー	鈴木璃土(JOA-EA)

## 連絡先

tf.orient.0727★gmail.com

(担当:根本 ★→@へ変更してください)



## イベントスケジュール

10:00 受付開始

11:00 トップスタート

14:45 スタート閉鎖

15:15 フィニッシュ閉鎖

15:45 会場閉鎖

未経験1年生ながらスプセレを  
通過した門下生2人です！  
今後の活躍に期待してください！



## 場所・会場

場所 水元公園（東京都葛飾区）

会場 水元公園（東京都葛飾区東金町8丁目34 <https://goo.gl/maps/asx9LdVHrcoWmLVw7>）



## 交通情報

バス : JR常磐線・東京メトロ千代田線「金町駅」より京成バス乗車(戸ヶ崎操車場または西水元三丁目行き)



「水元公園」下車 徒歩7分

※ 3月から11月の土日祝日は、午前9時から午後4時40分まで金町駅発着で公園沿いを走る循環バスが運行されています。

徒歩 : JR常磐線・東京メトロ千代田線「金町駅」および「京成金町駅」より28分(約2.2km)



JR常磐線・JR東京上野ライン・JR乗り入れ地下鉄千代田線・新京成線「松戸駅」より33分(約2.6km)

自家用車 : 水元公園内駐車場(有料)をご利用ください。駐車場に指定はありません。



※近隣に駐車場が少ないため、できる限り公共交通機関を利用してのご来場をお願いいたします。

## 競技情報

競技形式 ポイントオリエンテーリング形式・スプリント競技

計時方法 SPORTident 社製電子パンチングシステム(タッチフリー)

使用地図 「水元公園2023」(筑波大学体育会オリエンテーリング部2019年作成、フルリメイク)

ISSprOM2019-2準拠 縮尺 1:4000 等高線間隔 2m

## 立入禁止区域

競技の公平性確保のため、出走予定者のオリエンテーリング目的での O-map「水元公園」への立ち入りを本大会終了まで禁止いたします。

## トレインプロフィール

東京都 23 区内で最も広い公園であり、水系公園らしくトレイン内には小川や池が見てとれる。

また、概して走行可能度の高いエリアが広がっており、走力や読図能力、素早い判断が必要なトレインと言えよう。

## 競技情報

### 競技規則逸脱事項とその変更内容

日本オリエンテーリング競技規則および関連規則類の運用に関するガイドライン

#### 9. スタート・リスト

##### 9.1 スタート時間帯

個人競技のスタート時間帯は、競技中の環境(気温、気候条件など)の変化による影響を少なくするため、同一クラスにおいては最大 120 分、大会としては 180 分以内とすることが望ましい。

#### <変更内容>

本大会Lクラスにおいて、スタート時間帯の長さが120分を超過することを許容する。

## 競技情報

### クラス情報

クラス	距離 (km)	登距離 (m)	優勝設定 タイム (分)
L	3.7	12	13.5
S	2.5	12	12
Ex	3.1	15	12

- ・ 競技時間は30分です。
- ・ Lクラスは日本ランキング対象(スプリント)および関東パークOツアー対象です。
- ・ Lクラスのみ**両面2マップ形式**です。詳細は公式掲示板に記載します。
- ・ Lクラスは**男女各**1位～3位まで、Sクラスは1位のみ賞品があります。表彰式はありません。

### 調査依頼・提訴について

- ・ 「競技規則」及び「関連規則類」に対する違反行為や主催者からの指示に対して、調査依頼をすることができます。
- ・ フィニッシュ後30分以内に書面にて会場受付に提出してください。
- ・ 調査依頼に対する主催者の決定について、提訴をすることができます。
- ・ 調査依頼の回答後15分以内に書面にて会場受付に提出してください。

### 裁定委員

本大会における裁定委員は以下の通りです。

- ・ 大橋 陽樹 様 (静岡OLC/GROK)
- ・ 小牧 弘季 様 (アークコミュニケーションズ)
- ・ **谷野 文史 様 (ときわ走林会)**



## 競技情報

### ゼッケン

- ・ゼッケンの着用をお願い致します。
- ・各自でご用意ください。
- ・スタートリストの「ゼッケン番号」欄のナンバーを記入してください。

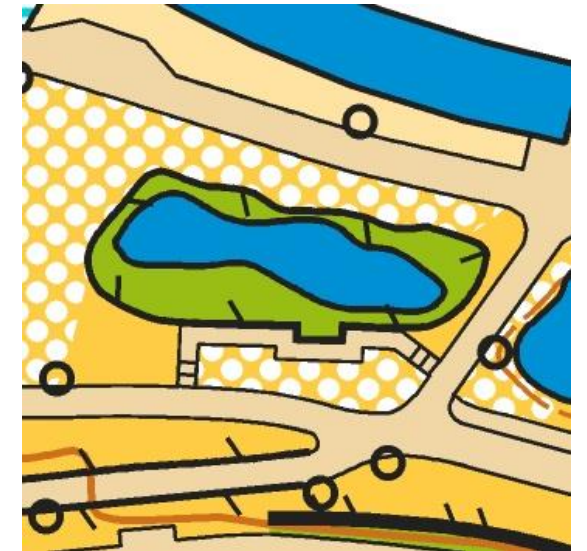
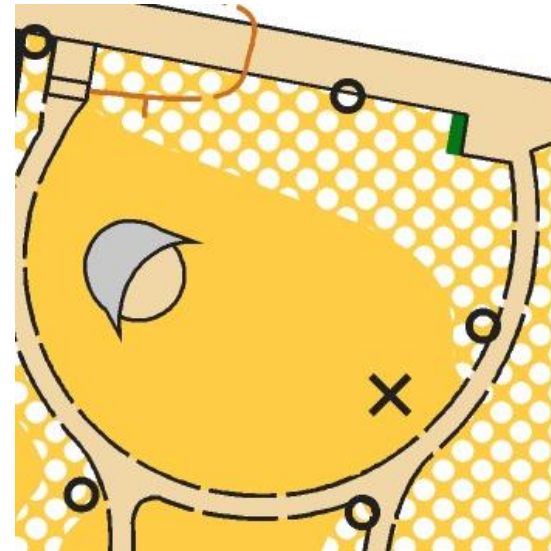
記入例)

1234

### 注意事項

- ・一般来園者との接触に十分注意し、安全を最優先に競技を行ってください。
- ・ピン付きシューズでの出走を禁止します。

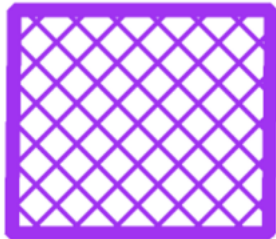
### サンプルマップ(本大会で使用する地図の一部)



## 競技情報

### 人工立入禁止区域への監視員の設置

- ・ 競技性向上のため、人工的な立入禁止区域を設けています。
- ・ 地図上には、「立入禁止の境界 (708)」と「立入禁止区域 (709)」を複合させた形で表現しています。
- ・ 現地では、「立入禁止の境界 (708)」の部分への**青白テープ**の設置と監視員による監視と声掛けが行われます。
- ・ 立入禁止区域に侵入した際に、引き返した場合は失格となりませんが、監視員の声掛けに応じず通過した場合は失格となることがあります。



人工立入禁止区域の例  
708と709の複合



現地での青白テープの例



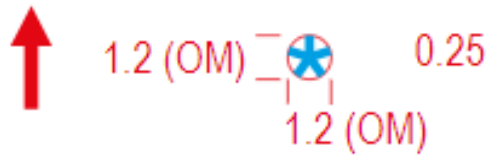
監視員の例

## 競技情報

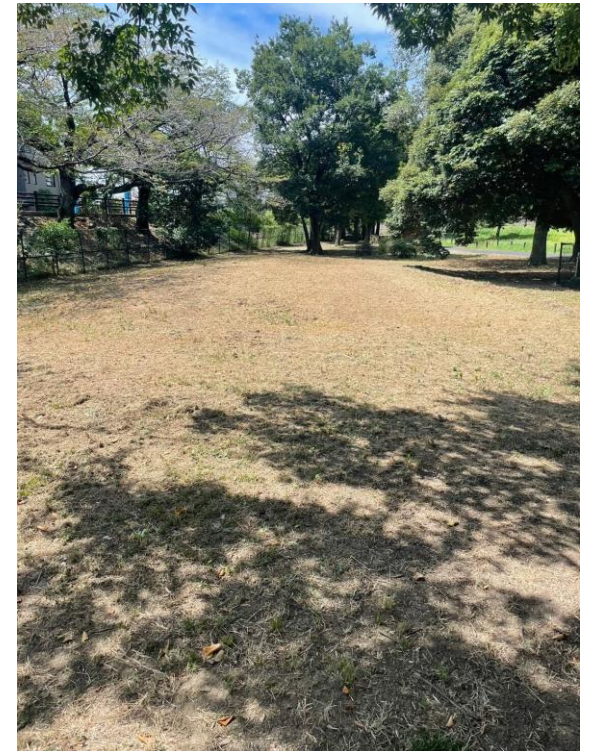
### 地図表記

地図表記と現地の対応は以下の通りです。

- ・目立つ水系の特徴物 (313)



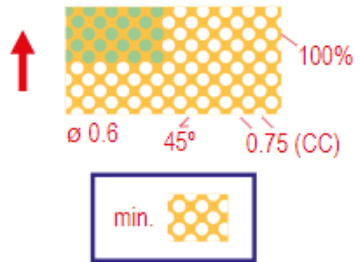
- ・開けた土地 (401)



## 競技情報

### 地図表記

・まばらに木の生えた開けた土地 (402)



・ケルン (526)



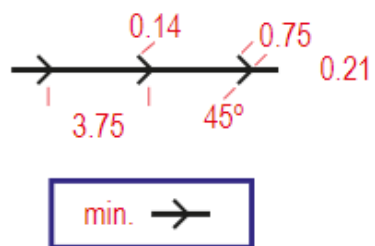
1.0 (OM)  
| |  
● - 0.22  
∅ 0.2



## 競技情報

### 地図表記

- 目立つ線状特徴物 (528)



- 目立つ人工特徴物-円 (530)

※すべての電灯を表しています。

1.0 (OM)  
| |  
○ 0.22



## 競技情報


### 地図表記

・目立つ人工特徴物- × (531)

※テーブルとゴミ箱を表しています。

↑  
1.2 (OM)  
× 1.2 (OM)  
0.22



ベンチ 



看板 



(重要) 地図に記載のない特徴物  
ベンチと看板は地図に記載していません。  
ご注意ください。

## 競技情報

### 地図表記

立入禁止区域 (520) の中の電灯にコントロールが設置されていますが、現地でのコントロール位置は立入禁止区域 (520) の外側となっています。  
ご注意ください。



地図表記



現地の様子(イメージです)

## 競技情報

### 競技の流れ

#### ・スタート

会場～スタート地区まで、地図誘導徒歩約10分です。

会場受付にて誘導地図を受け取ってください。

会場や地図誘導区間でウォーミングアップを行ってください。

#### 《スタート地区》

3分前枠 役員によるゼッケン番号の確認後、SIACのクリア・チェック・テストを行ってください。

2分前枠 コントロール位置説明表をお取りください。  
最大サイズは、**180mm × 60mm**です。

1分前枠 タイムスタートです。チャイマーの合図とともに、  
地図箱から地図を取りスタートしてください。  
スタートフラッグまで**赤白テープ**誘導です。

#### ・フィニッシュ

ラストコントロール～フィニッシュまで**赤白テープ**誘導です。

パンチングフィニッシュとなります。

フィニッシュ後は、ご自身で地図を読んで会場へ向かってください。

#### 《計算センター》

会場に戻り次第、SIカードの読み取りを行ってください。

レンタルされたSIカードは回収します。

地図回収は行いません。競技前の選手に地図を見せないようにしてください。

#### ・Extra

Extraの出走時刻は指定しません。メインレース後に出走してください。

スタート地区はメインレースと同じです。

パンチングスタートです。



## 地図販売

- ・事前にご購入いただいた方にスタート閉鎖後に会場受付にてお渡しします。
- ・「Kuyou」はコースの制約によりボツになったコースです。  
当日地図を持ってコースを回ることができませんが、L/S/Exにて立入禁止表記となっている箇所での走行を禁止します。  
(歩行での通行は可能です。)

## その他

- ・本プログラムに記載されている事項は予告なく変更される場合があります。
- ・レンタルSIカードを破損・紛失した場合、実費を頂きます。
- ・スタートリストは9月17日(日)に公開予定です。
- ・当日やむを得ず欠席される場合は、運営までご連絡ください。

我らが一門長ねもけーさんは

Czech Sprint Championships (2023年9月30日)

World Cup Round 3 (2023年10月3-8日@Italy)

に出場します！応援よろしくお祈いします！

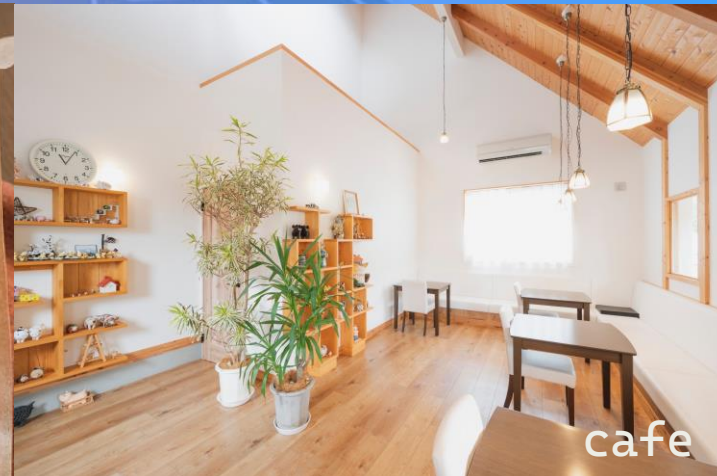




sausage



sandwich




cafe

群馬県太田市にあるハム・ソーセージのお店です。  
お店では美味しいサンドイッチを、  
オンラインではギフトセットが購入可能です！  
今大会の賞品にもなっています！

HPはこちら ↓

<https://frohesgegrunze.com/>

Instagramはこちら ↓ 

<https://www.instagram.com/gegrunze0310/>

協賛

# Frohes Gegrünze

フローエス ゲグルンツェ

