

# 公式揭示板

第17回名唱大会 Day2

# プログラム訂正事項

- ・ 2日目の競技情報について、プログラムの記載に誤りがありましたので、以下のように訂正いたします。

## 27ページ 特殊記号

誤：「目立つ人工特徴物(箱毘、小さな廃屋、バスタブなど)」  
正：「目立つ人工特徴物(箱毘、小さな廃屋、**ショベルカー**)」

# 競技規則逸脱事項

- JOA競技規則16.6のコントロール識別番号の文字高さ(30~100 mm)と線の太さ(5~10 mm)の規定を満たしておりませんが、写真のようにユニットに付いている番号をコントロール識別番号とします。

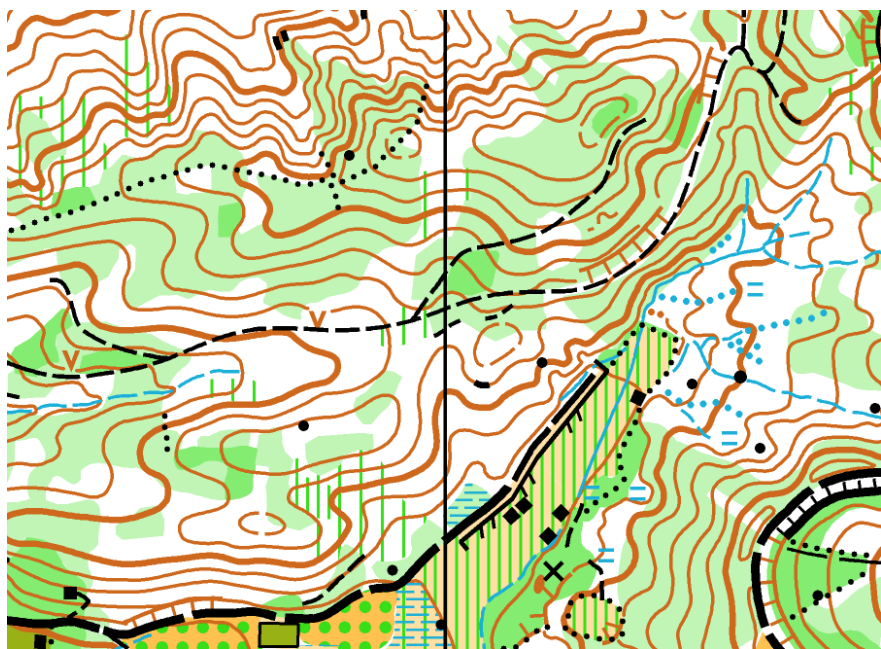


- 判読性向上のため「712 救護所」の記号を 75 %に縮小して、実際の位置から西に 30 m場所を移して記載しております。

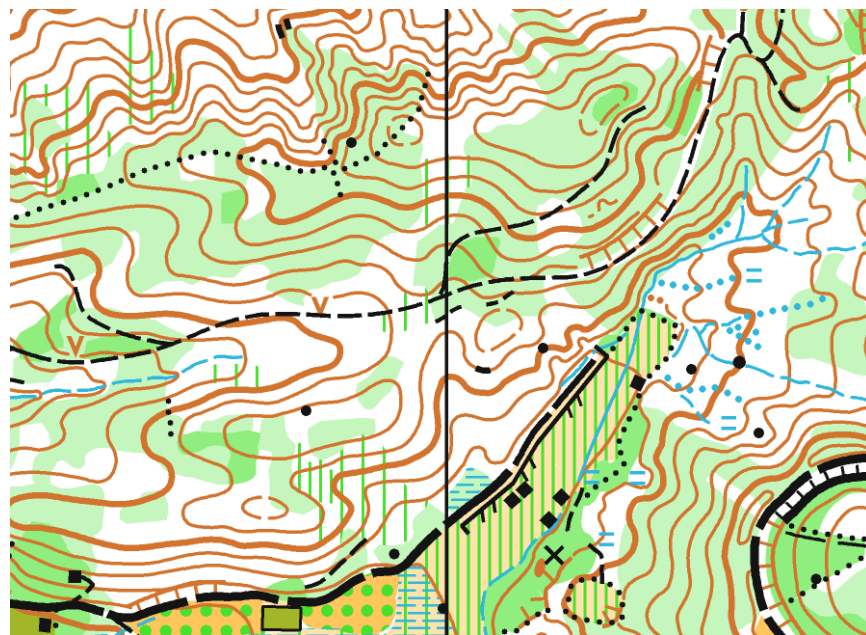
# 競技情報

地図に誤りがあります。

以下のように地図上の小径の分岐が実際より約15m東にずれております。運営の想定では競技中に該当箇所通過はありませんが、ご注意ください。



正：ミドル白地図より



誤：競技で使われる地図

# 競技情報

トレイン内の立ち入り禁止の境界線は青黄テープで示しております。  
決して立ち入らないでください。



# 競技情報

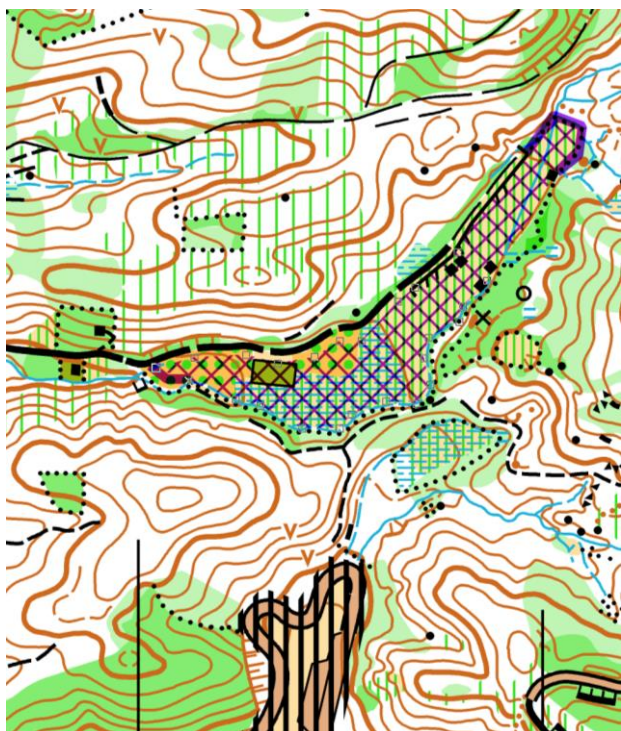
トレイン内の危険箇所には赤色テープを設置しております。  
通行を禁止するものではありませんが、十分に注意してください。



土崖（高さ約3m）

# 競技情報

図中のオーブンは立ち入り禁止です。  
地図上では709「立入禁止区域」で示しております。  
境界が不明瞭な箇所には青黄テープを設置し、地図上では  
708「立入禁止の境界線」で示しております。  
周囲の道の通行は可能です。



# 特殊記号

○ 炭焼き窯跡



十 墓地





# 特殊記号

## × 目立つ人工特徴物

- ・ 箱罾
- ・ 小さな廃屋
- ・ ショベルカー



# 特殊記号

- ❌ キノコ栽培地（立ち入り禁止）  
立ち入りの可能性が高い箇所には青黄テープを巻いています。



# 地図に記載していない特徴物（一例）

トレイン内には以下のような特徴物がありますが、  
地図には記載がありません。



# 裁定委員

本日の裁定委員は以下の3名です。

- ・ 松澤 俊行（松塾）
- ・ 落合 志保子（OLCルーパー）
- ・ 田中 創（大阪OLC/OLCレオ/練馬OLC）

## その他連絡事項

- ・ 競技拠点への移動の際に競技中の誘導（スペクテーターズレーン）および誘導前最終コントロールが確認できます。
- ・ 体育館およびレストランすがもり内に土などの汚れを持ち込まないでください。
- ・ テレイン内の道路が滑りやすくなっております。  
通行時は十分にお気を付けてください。