

FRENSON
JUNIOR
CUP 2023

公式掲示板

第1版

2023年8月26日 公表

FRENSON JUNIOR CUP 2023

第37回全国中学校高等学校オリエンテーリング選手権大会

2023年8月26-27日 開催

目次

1.地図情報

2.トレイン状況

3.競技上の注意点

4.裁定委員

5.その他

6.質問フォームでの質問と回答

FRENSON®

SALMING.
no nonsense.

SiGN

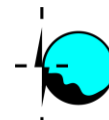


1.地図情報



FRENSON®

SALMING.
no nonsense.



UOFJ . Kansai
関西学生オリエンテーリング連盟

FRENSON JUNIOR CUP 2023 / FRENSON OPEN 2023

1.地図情報 - 地図仕様

個人競技

団体競技

1:10000/5m 但し <u>W18N, W15N,</u> <u>M18N, M15Nクラスのみ</u> 1:7500/5m	縮尺/等高線間隔	1:7500/5m
4段階表示	走行可能度	4段階表示
A4縦	地図サイズ	A4縦
ISOM2017-2 準拠	地図図式	JSOM2007 準拠
透明ビニール袋封入済み	耐水性	透明ビニール袋封入済み
ISCD2018 準拠	コントロール位置説明	ISCD2018 準拠

1.地図情報 - 地図仕様

個人競技

判読性を維持するため、地図に記載されている 713 給水所 の記号を ISOM2017-2規定の大きさの85%の大きさに縮小しております。



100%



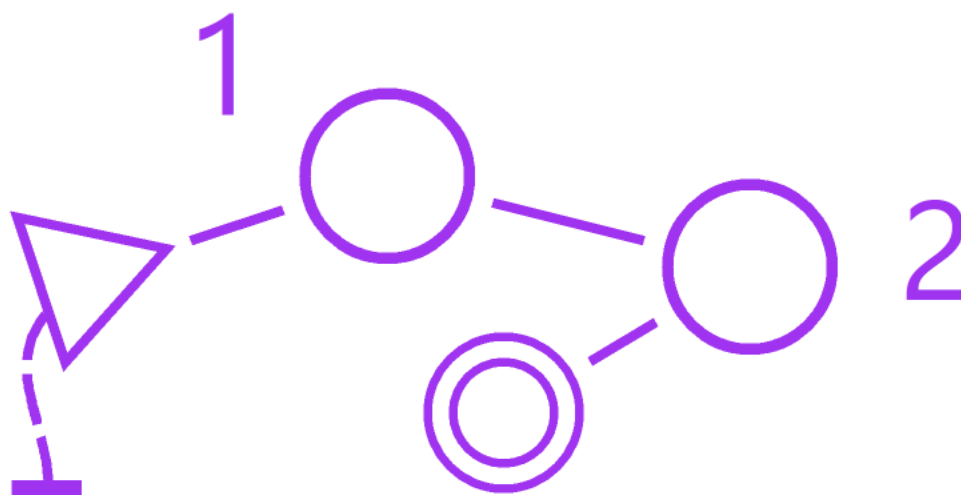
85%



1.地図情報 - 地図仕様

団体競技

判読性を維持するため、地図に記載されている 701 スタート、702 地図配布場所、704 コントロール番号、706 フィニッシュ の記号を規定の大きさの80%の大きさに縮小しております。なお、703 コントロール位置 の大きさは直径10mmです。



1.地図情報 - 特殊記号

個人競技

団体競技

○特殊記号

- 炭焼き窯跡
- × 墓・檻・石碑・廃車・重機

特殊記号

- × 遊具など
- 炭焼き窯の跡

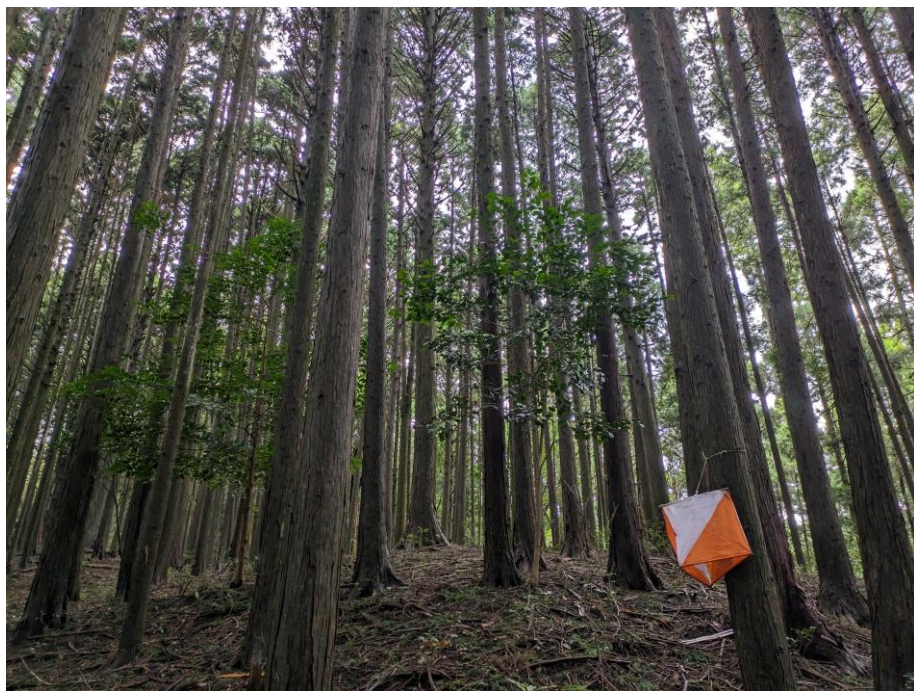


2.トレイン状況

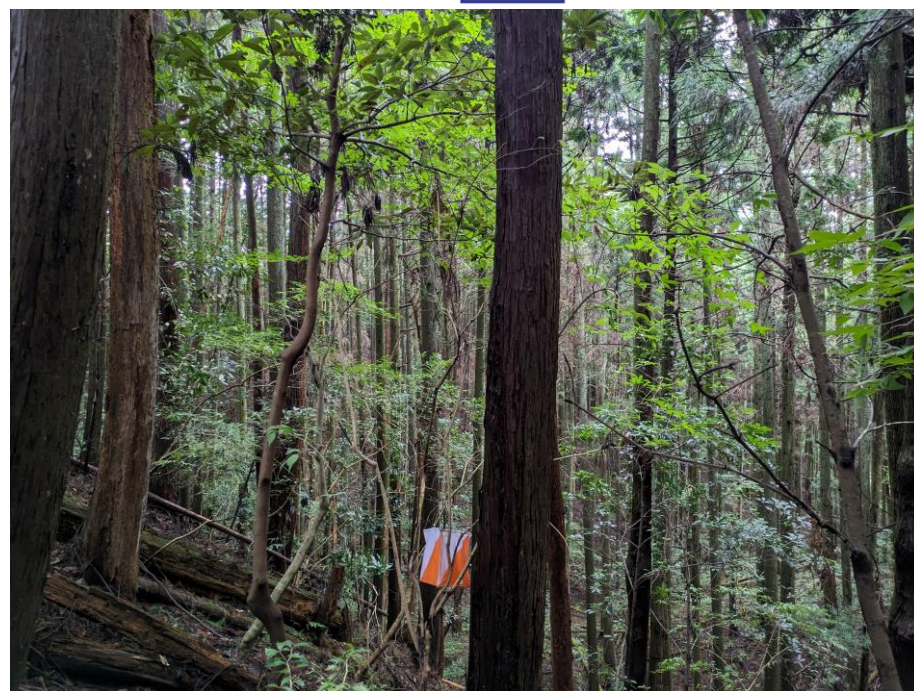
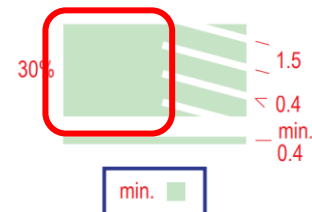
個人競技

①

405 森
(走行可能度80-100%)



406 植生(速度低下)
(走行可能度60-80%)



※写真のフラッグは競技とは関係ありません

2.テレイン状況



FRENSON®

SALMING.
no nonsense.



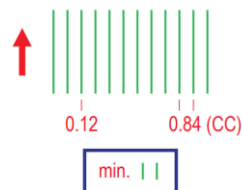
FRENSON JUNIOR CUP 2023 / FRENSON OPEN 2023

2. テレイン状況

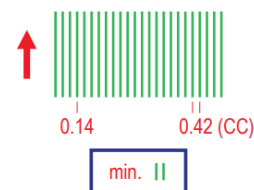
個人競技

②

407 植生
(速度低下, 見通し良好)
(走行可能度60-80%)



409 植生
(走行困難, 見通し良好)
(走行可能度20-60%)



2.テレイン状況

個人競技 ③

531 目立つ人工特徴物

0.8 (OM)
||
× = 0.8 (OM) 0.16



2.トレイン状況

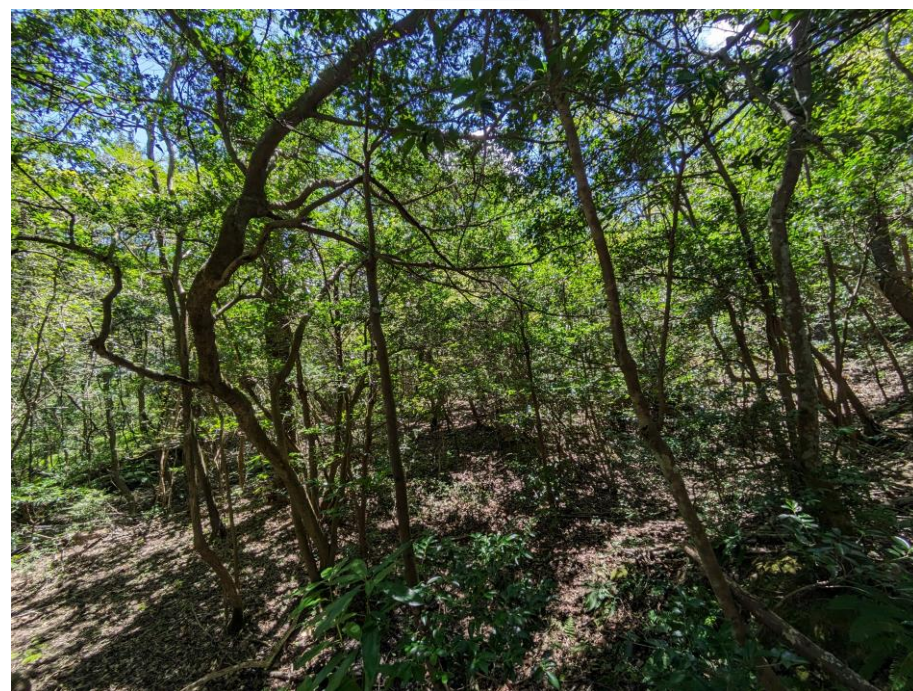
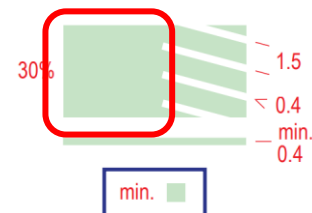
団体競技

①

405 森
(走行可能度80-100%)



406 植生(速度低下)
(走行可能度60-80%)

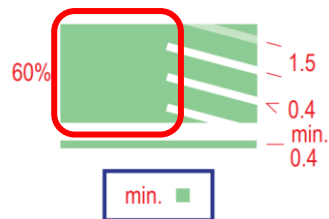


2. テレイン状況

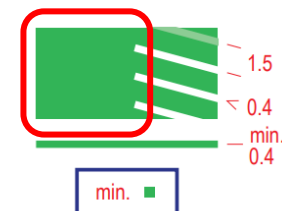
団体競技

②

408 植生(走行困難)
(走行可能度20-60%)



410 植生(通行困難)
(走行可能度0-20%)

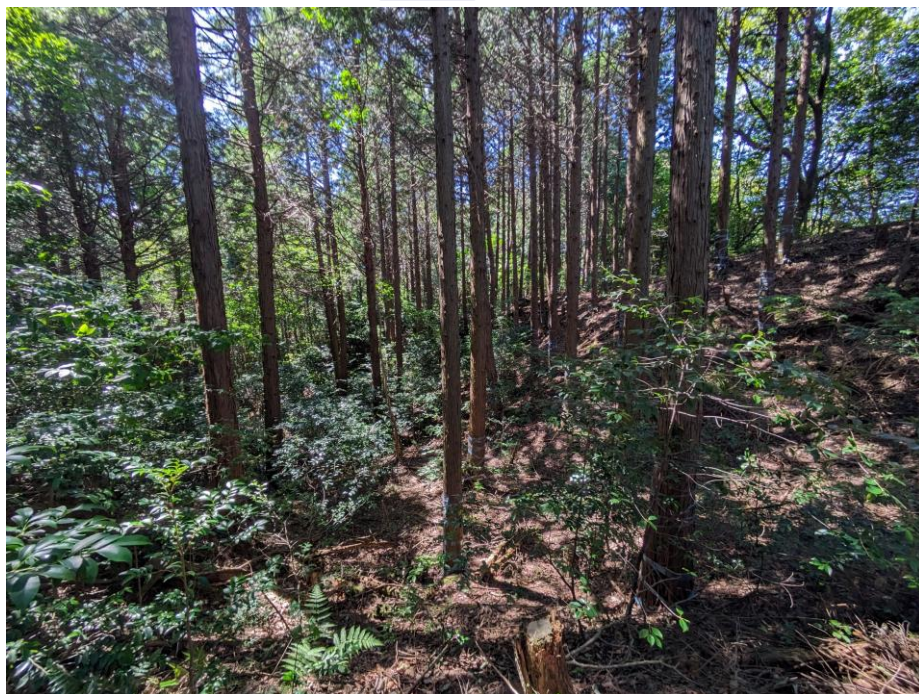
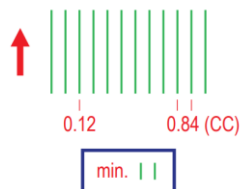


2. テレイン状況

団体競技

③

407 植生
(速度低下, 見通し良好)
(走行可能度60-80%)



531 目立つ人工特徴物

0.8 (OM)
| |
× = 0.8 (OM) 0.16

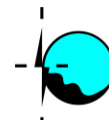


3.競技上の注意点



FRENSON®

SALMING.
no nonsense.



UOFJ . Kansai
関西学生オリエンテーリング連盟

FRENSON JUNIOR CUP 2023 / FRENSON OPEN 2023

3.競技上の注意点 - 地図に記載のない特徴物

地図に記載のない人工物が競技エリア内に存在します。

個人競技



3.競技上の注意点 - 地図に記載のない特徴物

地図に記載のない人工物が競技エリア内に存在します。

団体競技

①



動物捕獲用の罠



トラロープ

3.競技上の注意点 - 地図に記載のない特徴物

団体競技

②



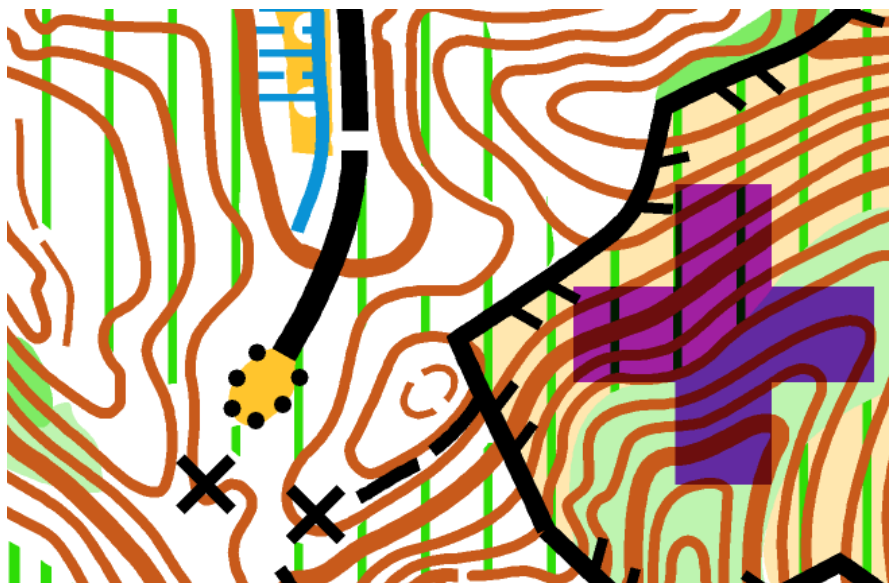
パーマメントコースのポスト

3.競技上の注意点 - 地図上の救護所の記号の位置

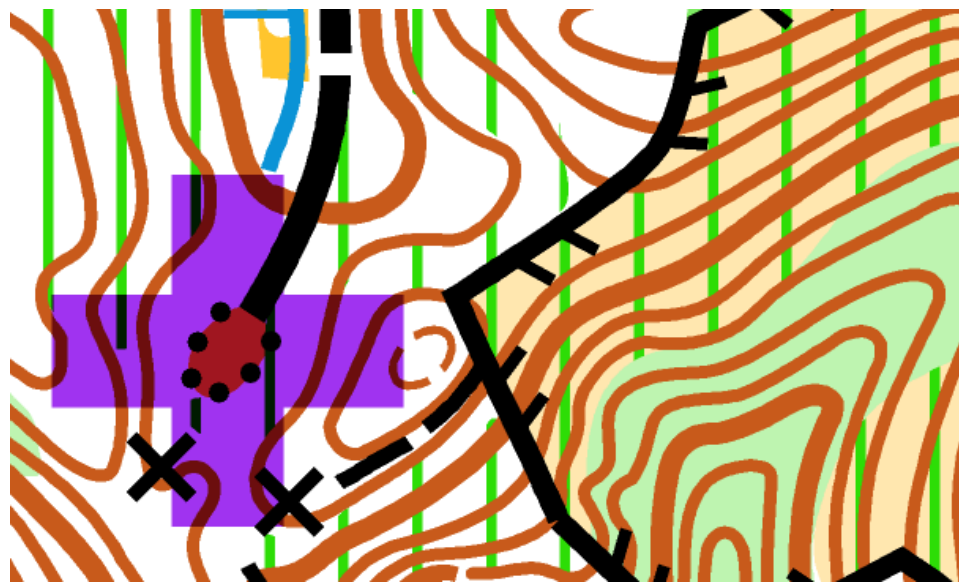
地図の判読性を維持するため、個人競技・団体競技ともに

地図上で 712 救護所 の記号の位置を本来の位置とは異なる場所に配置しております。

個人競技



地図上の記載



実際の位置

3.競技上の注意点 - 地図上の救護所の記号の位置

団体競技



地図上の記載



実際の位置

3.競技上の注意点 – 計時機器の故障があった場合

本大会の計時システム(Siカード、ステーション)に故障・不備があった場合は、Siステーション台に付属するピンパンチを用いて、地図の余白にパンチしてください。



ピンパンチ

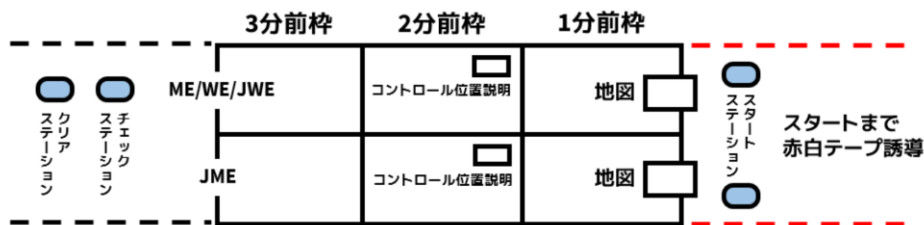


3.競技上の注意点

個人競技

① - スタート方法について

- ・本大会の個人競技は、【パンチングスタート】です。（タイムスタートではありません）
スタート直後に、スタートステーションにSiカードを差し込んでください。（ブリテン3の内容を再掲）
- ・スタートチャイマーは、3秒前より鳴動します。
- ・選手権クラス(WE,ME,JWE,JME)に出走する選手が万が一スタート時刻に遅刻した場合、正規の時刻に出走する選手が全員出走した後の出走となります。



3.競技上の注意点 **個人競技** ② - 競技中の誘導

本大会の競技中の誘導には、赤白ストリーマーに加えて
大会オリジナルコーンを使用します。



赤白ストリーマー



大会オリジナルコーン

3.競技上の注意点

個人競技

③ - 危険箇所

最終コントロールからフィニッシュにかけての経路上に、幅が狭い上に急な下りとなっている、危険な箇所が存在します。誘導員による注意喚起を行います、十分注意して通行してください。



競技者の経路

3.競技上の注意点

団体競技

① - 競技に関係のない看板

競技エリア内に以下のような看板がありますが、
これらは本大会の競技とは関係ありません。



3.競技上の注意点 **団体競技** ② - 危険な箇所

スタート直後及びスペクテーターズレーン通過中に、危険な側溝が存在します。

誘導員による注意喚起を行いますが、**十分注意して通行してください。**

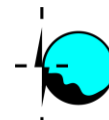


4. 裁定委員



FRENSON®

SALMING.
no nonsense.



UOFJ . Kansai
関西学生オリエンテーリング連盟

FRENSON JUNIOR CUP 2023 / FRENSON OPEN 2023

4. 裁定委員

個人競技

菅谷 裕志 様 (OLCルーパー)

橋本 裕志 様 (OLP兵庫)

伊藤 頌太 様 (ゆるふわOLC/OLCルーパー)

団体競技

和佐田 祥太郎 様 (OLC東海/京大40期/京都OLC)

出原 優一 様 (京都OLC/安土UK)

緒方 賢史 様 (奈良市)

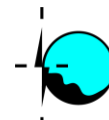
稲田 旬哉 様 (OLCふるはうす) [上記3名の関係団体の裁定の場合]

5.その他



FRENSON®

SALMING.
no nonsense.



UOFJ . Kansai
関西学生オリエンテーリング連盟

FRENSON JUNIOR CUP 2023 / FRENSON OPEN 2023

5.その他 - GPS時計の所持について

- ・本大会では、GPS等による位置情報が取得可能な時計の、競技を補助する目的での使用を禁止します。
- ・走行中のログを取得する目的での使用は妨げません。
- ・スマートフォンアプリ等との連携を通じ、フィニッシュ閉鎖時刻までに走行ログが自動でweb上にアップロードされないよう十分注意してください。



5.その他 - **団体競技** 女子更衣室の位置について

団体競技の女子選手更衣室は青年の城建物内の2階、小研修室207を利用して
ください。小研修室207の位置と会場からのルートを示します。

・その他の部屋や廊下は立入禁止ですのでご注意ください。

・建物内でも役員による案内を行います。時間帯によっては不在の場合があります。



5.その他

- ・ **個人競技** [選手権クラス(WE,ME,JWE,JME)のみ]

選手権スタート地区より、希望者のトイレ輸送を行います。(13:10発/13:30戻)
役員の指示に従うようお願いします。

- ・ **個人競技** [オープン競技(AL,AS,B)のみ]

AL,AS,Bクラスの参加者のみ、レンタルSiカードを使用している方は全員、
計算センターにてSiカードを回収いたします。(オープン競技プログラムp.10より訂正)

- ・ **団体競技** [オープン競技(AL,AS,B)のみ]

フィニッシュ閉鎖時刻は 15:30 です。(オープン競技プログラムp.3より訂正)



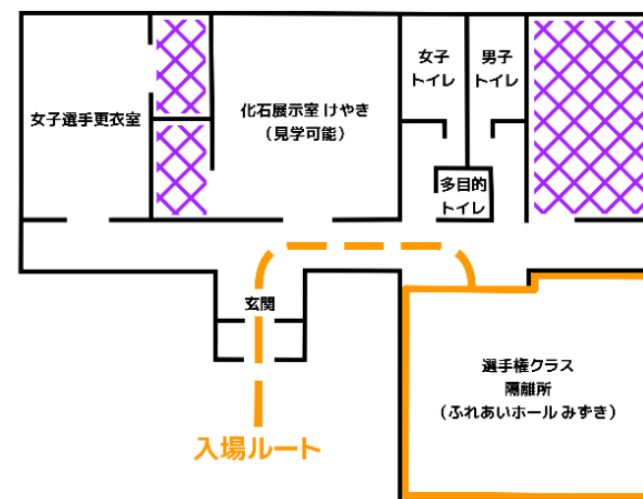
5.その他

- ・ **個人競技** [選手権クラス(WE,ME,JWE,JME)のみ]

選手権隔離所の入場締切時刻は **11:40** です。通信機器の使用は禁止されています。
(ブリテン3 p.8を再掲)

2.2.1 選手権クラスに出場する選手

- ・ スタートまで、選手権クラス隔離所で待機します。バス降車後あるいは各駐車場から直接、隔離所（六友館）に向かってください。
- ・ **入場締切時刻は11:40です**。以降は役員の案内があるまで退場できませんのでご注意ください。
- ・ 隔離所内での通信機器(通信機能のある時計を含む)の使用は禁止されています。持ち込まないか、電源を切った状態でカバン等に収納した上で持ち込んでください。
- ・ 選手の荷物はスタート前に役員が回収し、会場まで輸送します。
- ・ 隔離所ではナンバーカード・レンタルSiカード・安全ピン(4本)を配布します。



5.その他 - 返金・集金等での呼び出し①

個人

- ・大石涼太 様（日本大学）
- ・口村和穂 様（日本大学）
- ・長野俊青 様（日本大学）
- ・阿部 悠 様（上島 じゅ菜様代走）



団体

RS 自主創造（大石涼太-口村和穂-長野俊青）

会場受付までお越しく下さい。



5.その他 - 返金・集金等での呼び出し②

- ・丸山 ゆう 様 (大阪OLC)
- ・久保木 航 様 (東大OLK)
- ・藤井 一樹 様 (三河OLC)
- ・神谷 篤大 様 (新潟大学/三河OLC)
- ・弓田 和生 様 (東大OLK/入間市OLC)



会場受付までお越しく下さい。



6.質問フォームの質問と回答



FRENSON®

SALMING.
no nonsense.



FRENSON JUNIOR CUP 2023 / FRENSON OPEN 2023

6.質問フォームでの質問と回答 ①

Q.団体戦地図（1:7500）における、ポイント円のサイズは何mmか。

A.ポイント円(703 コントロール位置)の直径は、10mmです。

Q.団体戦スペクテーターにおいて、補給・給水のために学校として、またチームとしてシートやイスなどを置いて陣取することは可能か。また、補食・補水を置いておくことは可能か。

A.可能です。ただし、オープン競技を含めて全参加者が同条件ですので、設置範囲には配慮をお願いします。

Q.給水地点の給水所はどのような仕様か。また、有人か無人か。

A.ペットボトルと紙コップ、ゴミ袋を用意します。

救護所に併設される給水は有人、その他の給水は無人です。



6.質問フォームでの質問と回答 ②

Q.個人戦公式掲示版（HP掲載がある場合）に対する質問は何時までとなるか。

A.特に期限は設けません。

質問に対する回答を全体に示したり、内容を更新したりする必要があると判断した場合は、公式掲示板に随時追記します。

Q.スタート時の声出しの応援は可能か。

A.可能です。各出走時刻の直前1分間は静粛にするようアナウンスします。

Q.団体戦フィニッシュ後、レンタルSIカードの回収方法は学校単位となるか。

A.計算センターにて読み取りの後、その場で回収します。

誤って持ち帰った場合には計算センターまでお届けください。



6.質問フォームでの質問と回答 ③

Q.団体戦チェンジオーバー時の情報伝達は可能か。

A.可能です。

Q.環境省熱中症予防サイト掲載の暑さ指数の予測値は、何時時点のものを採用するのか。

A.競技当日午前6時時点において、競技時間に該当する9時・12時・15時の予測値の平均が基準を超えた場合に判断します。中止を含め、開催形態に変更がある場合は、大会Webサイトならびに中高連Slack・Discordにて告知します。



6.質問フォームでの質問と回答 ④

Q.個人戦において、最終コントロールから会場まで車道を通ることになると思うが、係員は配置されるか。また、どのような場合に走行制止されるか。
また係員がいる場合、ラストコントロールからの誘導テープは設置されるか。

A. 選手の安全を確保するために係員を配置する予定です。

基本的に選手の通行を優先しますが、係員が危険と判断した際には選手を制止する場合があります。

ラストコントロールからの誘導テープについては、競技に関する事項ですので、回答致しかねます。



6.質問フォームでの質問と回答 ⑤

Q.個人・団体会場ともに、水分を追加で購入できる自動販売機などはあるか。

A.

個人競技会場には自動販売機はありませんので、事前に十分ご用意ください。なお、実行委員会からはフィニッシュ時に500mlのペットボトル1本、弁当配付時に500mlペットボトル1本（弁当不要の方を含む）を配付予定です。

団体競技会場は青年の城建物内に自動販売機がありますが、他団体の利用もあるため、売り切れになる可能性があることにご留意ください。従って、十分な量の水分を事前に確保願います。





役員(50音順)

伊藤良介 生田真大 石塚陽広 岩崎壮馬 大山美菜子 落合英那 柿沼優希 梶本和 川瀬智尋 木明拓玖 栗田稜也 佐合慶哉 澤本隆聖 柴田日向
杉中海斗 鈴木颯太 鈴木万結 清古光 大道海斗 田中雅崇 寺嶋謙一郎 直江隼輝 沼田奈津 野田晃司 早川正真 福室凜 藤原考太郎 牧戸悠生
森創之介 森田歩暉 屋敷龍吾