



43



第43回 筑波大大会 要項 2.1

筑波大学オリエンテーリング部発行

 要項2からの追記・変更点については  赤色の項目 で示しています。

2023.7.25 発行
2023.8.15 再発行



大会概要

1.COMPETITION OVERVIEW



大会情報

主催

筑波大学体育会オリエンテーリング部

開催地

茨城県つくば市 筑波大学筑波キャンパス

開催日

2023年9月23日(土)

会場

筑波大学球技体育館

大会役員

実行委員長……………小野健未 (筑波大学 2021 年度入学)
運営責任者……………坂池なつほ (筑波大学 2021 年度入学)
競技責任者……………谷口瑞樹 (筑波大学 2021 年度入学)
作図責任者……………宮本大翔 (筑波大学 2021 年度入学)
コースプランナー……………樋口佳那 (筑波大学 2021 年度入学)
渉外責任者……………竹下舜人 (筑波大学 2021 年度入学)
会計責任者……………及川悠太郎 (筑波大学 2021 年度入学)
資材責任者……………栗原拓未 (筑波大学 2021 年度入学)
広報責任者……………稲邊拓哉 (筑波大学 2021 年度入学)
体験会責任者……………湊春香 (筑波大学 2021 年度入学)
イベントアドバイザー……………根本夏林 (サン・スーシ)

協力

筑波大学

後援

関東学生オリエンテーリング連盟
茨城県オリエンテーリング協会

協賛

O-support
俺の生きる道W
かなめ測量株式会社
株式会社 ニチレイ
灯禾軒
萬年喜鮓



おいしい瞬間を届けたい
<http://www.nichirei.co.jp>





イベントスケジュール

8:30	開場
10:00	午前競技開始
13:30	午後競技開始
17:00	会場閉鎖



大会マスコット「芝獣」



交通

2.ACCESS



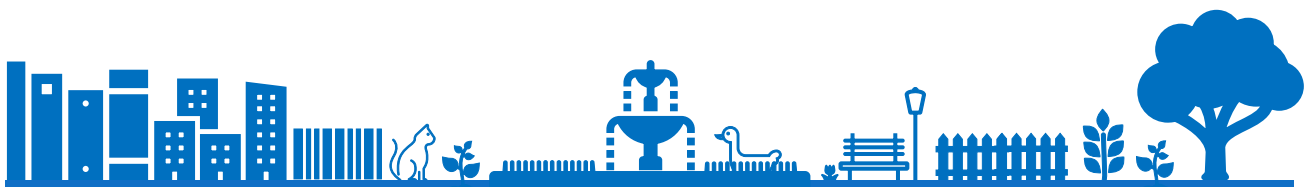
公共交通機関をご利用の場合

つくばセンター(つくば駅)まで

- 🌟 つくばエクスプレスつくば駅が大会会場の最寄り駅です。
- 🌟 JR 土浦駅 or 荒川沖駅を経由する場合
関東鉄道バスの「つくばセンター」を経由する便にご乗車ください。
(約20分間隔、所要時間:約30分)

つくばセンターから会場まで

- 🌟 バスをご利用の場合
関東鉄道バス「筑波大学循環」@6番乗り場(20分間隔)
 - ★(左回り)「天久保池」で下車(所要時間:10分強)
バス下車後会場まで徒歩約5分
 - ★(右回り)「平砂学生宿舎前」で下車(同上)
バス下車後会場まで徒歩約10分
- 🌟 徒歩でご来場の場合
つくばセンターより徒歩約35分(約3km)



東京駅からお越しになる場合

- ⊛ 高速バス「つくば号」
(関東鉄道バス・JR バス関東共同運行)
大学会館で下車後徒歩15分
※競技エリアの関係上、指定した経路で会場にお越し下さい。
(経路に関してはプログラムで公開致します。)



自家用車でご来場される場合

会場まで

- ⊛ 常磐自動車道 土浦北 IC または谷田部 IC より約20分(約10km)
- ⊛ 首都圏中央連絡自動車道 つくば中央 IC より約15分(約6km)

駐車場

- ⊛ 筑波大学南地区駐車場(上限200台、後日公開する駐車許可証を印刷してきてください)



競技情報

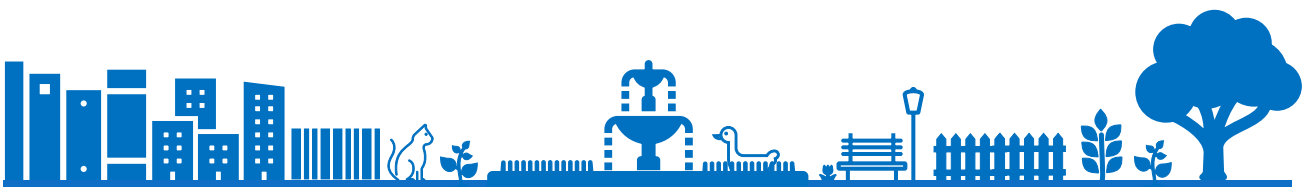
3.COMPETITION INFORMATION

- ⊛ 本大会は午前にはスプリント競技、午後にはスプリントリレー競技(ノックアウト方式)を行います。



地図情報

使用地図	森を駆ける恋人達(2023年修正予定)
地図図式	ISSprOM2019-2
縮尺	1:4000
等高線間隔	2m





気象情報

降水量(mm)	平均気温(°C)	最高気温(°C)	最低気温(°C)	日照時間(時間)
6.6	20.7	25.1	16.8	4.2

☀ 9/23 のつくば市(館野)の各観測値における30年間の平均(1990~2020)



テレインプロフィール

本大会のテレインは、南北約4km・東西約1km・総面積257ha という単一キャンパスでは国内最大級の敷地を有する筑波大学のキャンパスである。敷地内には建造物のほかに一部に林や池などが散見され、キャンパスらしからぬ自然を感じることができる。

本テレインでは複雑な階層構造や入り組んだ建物群が存在し、適切なルートを適切に実行する力だけでなく、自然が多彩なエリアでは確実にスピードを出し切る力も求められる。



午前競技(個人スプリント競技)情報

競技形式

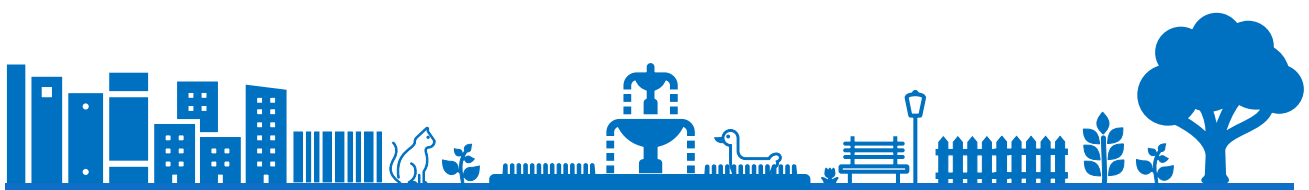
ポイントオリエンテーリング・スプリント競技


計時形式

SPORTident社製電子パンチングシステム(タッチフリー)

クラス及び参加資格

クラス	参加資格	備考
一般 ML	筑波大学卒業生以外のみ	日本ランキング対象
桐嶺会 ML	筑波大学卒業生対象	
一般 WL	筑波大学卒業生以外かつ女性のみ	日本ランキング対象
桐嶺会 WL	筑波大学卒業生対象・女性のみ	
一般 S	筑波大学卒業生以外のみ	
桐嶺会 S	筑波大学卒業生対象	





午後競技 (KO 風スプリントリレー競技) 情報

競技形式	ポイントオリエンテーリング・リレー競技(ノックアウト方式)
計時形式	SPORTident社製電子パンチングシステム(タッチフリー)
定員	チーム参加(1チーム3名)50チーム 個人参加50名

競技詳細

午後には予選決勝方式のスプリントリレーを行います。特徴の異なる3つのコースをチーム内で戦略的に分担して出走していただきます。予選についてはコース距離各 1.5km 前後、優勝設定はチームで 20分前後を予定しています。決勝については予選よりも若干コース距離が伸びる予定です。

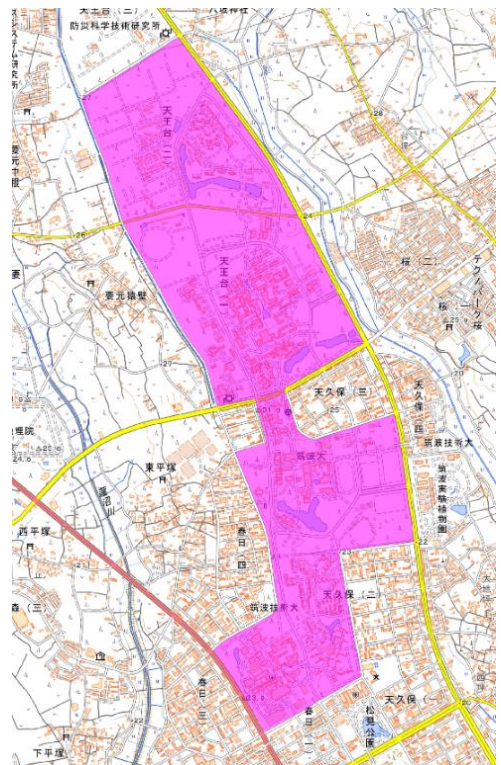
また、個人参加者についてはリレーパターンのいずれかが割り振られ、出走していただく予定です。(個人参加の場合、決勝に進むことはできません。ご了承ください。)

ぜひご参加ください！



立入禁止区域

- * 本大会の競技前に右地図で紫に彩色した範囲へのオリエンテーリング目的(下見を含む)の立入を禁止します。
- * 桐嶺会員(筑波大学 OB・OG)の立入は制限いたしません。





注意事項

- ⚡ ピン付きシューズでの出走を禁じます。
- ⚡ 公序良俗に反する服装での出走を禁じます。
- ⚡ 狭い通路を自転車や歩行者が多く通るため、誘導員を配置します。
選手自身も危険なことはないようにお気をつけください。
- ⚡ 特に説明のない建物には立ち入らないでください。
- ⚡ 競技では使用しませんが、競技エリア外周に交通量の多い道路が存在します。
十分にお気をつけください。



エントリー & 料金

4.ENTRY&FEE



エントリー

エントリー締め切り

2023年9月2日(土)【入金締切 9/7(木)】

エントリー方法

JOY より受け付けます。

当日申し込みは受け付けません。

⚡ JOY 大会関連ページはこちら

<https://japan-o-entry.com/event/view/1324>

⚡ 本大会は日本学連のキャンパス O ツアー対象大会です。
キャンパス O ツアーに参加される学連登録をされている方は、所属を「大学名 + 学連登録年」の表記に設定した上で
お申し込みしていただくようお願い致します。





料金

参加料金

午前競技	一般 2500円	大学生 2000円	高校生以下 1500円
午後競技	1チーム 3000円	個人 1000円	
体験会	500円		

☼ 大学生には大学院生を含みます。

☼ 午後競技の定員はチーム参加(1チーム3名)50組、個人参加50名までです。

オプション料金

Si レンタル	300円	
全コントロール図	500円/枚	☼ 午前競技・午後競技ともに販売
コース図	400円/枚	☼ 午前競技のみ販売



その他

5. OTHERS



グッズ販売

☼ 本大会では大会グッズの販売を予定しています。

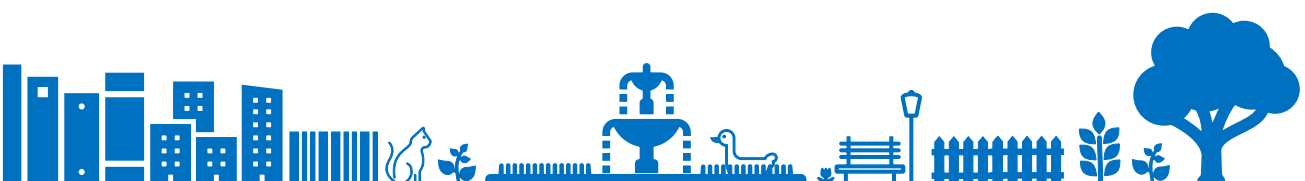
- ★大会記念Tシャツ
- ★大会テレイン「森を駆ける恋人達」ビッグポスター
- ★大会マスコット「芝獣」ラバーストラップ

以下のリンクから詳細をご確認いただけます。

<https://japan-o-entry.com/event/getfile/5112>

申し込みはJOYより受け付けます。当日販売は行いません。

是非お買い求めください！





初心者体験会

☼ 本大会では主にオリエンテーリングの経験のない方を対象とした体験会を開催します。

時間帯

午前中

参加費

500円(当日支払い)

お申し込み

以下の Google フォームからお申し込みください

https://docs.google.com/forms/d/e/1FAIpQLSdmnD1Lj6M2yH_u3SU3K6_8xKOPLtdGLAeXpgsXoUDko0lHSw/viewform?usp=sf_link

☼ 締切:2023年9月9日(土)(2週間前)

☼ JOY からは申し込み出来ません

☼ 体験会参加者は午後競技には参加出来ません



お問い合わせ

☼ Email:tsukuba.43comp★gmail.com (★→@に置き換え)

