

2023 年度 日本学生オリエンテーリング選手権大会 スプリント、ロング・ディスタンス競技部門 併設大会 要項 1

発行日：2023年8月7日（月）
発行者：2023年度日本学生オリエンテーリング選手権大会
スプリント競技部門実行委員会
ロング・ディスタンス競技部門実行委員会
発行・編集責任者：金子 哲士（併設大会責任者）



はじめに

2023 年度 日本学生オリエンテーリング選手権大会 スプリント、ロング・ディスタンス競技部門 併設大会を、以下の通り開催します。

なお、日本学連加盟員は本大会には出場できません。

開催日

2023 年 **10** 月 **14** 日（土）～ **15** 日（日）

- ◇ 2023 年 10 月 14 日（土） スプリント競技部門
- ◇ 2023 年 10 月 15 日（日） ロング・ディスタンス競技部門

※なお、内容の一部変更、延期、中止の判断を行う可能性があります。

開催地

茨城県笠間市

主催

日本学生オリエンテーリング連盟

主管

2023 年度日本学生オリエンテーリング選手権大会スプリント競技部門実行委員会

2023 年度日本学生オリエンテーリング選手権大会ロング・ディスタンス競技部門実行委員会

	スプリント競技部門	ロング・ディスタンス競技部門
併設大会責任者	金子 哲士 (東北 17)	
競技責任者	太田 知也 (京都 17)	宮本 和奏 (筑波 17)
運営責任者	柏田 芳樹 (一橋 17)	高橋 利奈 (日本女子 16)
コース設定者	大石 洋輔 (早稲田 17)	藺部 駿太 (東北 17)
イベント・アドバイザー	吉澤 雄大 (慶應義塾 14)	田中 大貴 (一橋 13)

※ () 内は出身大学と入学年度

主管者の連絡先 (お問い合わせ先)

主管者の連絡先 (お問い合わせはこちらをお願いします)

実行委員会への問い合わせ (スプリント、ロング・ディスタンス競技部門共通)



e-mail: [icsl2023_info☆googlegroups.com](mailto:icsl2023_info@googlegroups.com) (☆→@)

大会公式 Web サイト



URL: <https://icsl2023.web.app/>

略称

本要項では、以下の略称を使用することがあります。

略称	正式名称
学生大会	2023 年度 日本学生オリエンテーリング選手権大会 スプリント、ロング・ディスタンス競技部門
本大会	2023 年度 日本学生オリエンテーリング選手権大会 スプリント、ロング・ディスタンス競技部門 併設大会
日本学連	日本学生オリエンテーリング連盟

タイムスケジュール

- ・ スプリント競技部門のスタート開始時刻は 9:00 頃を予定しています。
- ・ ロング・ディスタンス競技部門のスタート開始時刻は 9:00 頃を予定しています。
- ・ 両日ともに詳細なタイムスケジュールはプログラムで公表します。

1 競技情報

競技形式／地図仕様

	競技形式／競技区分	地図仕様			
		縮尺	等高線 間隔	走行 可能度	地図表記
10月14日 (土)	スプリント競技部門	1:4,000	2m	5段階表示	ISSprOM2019-2 準拠
	エキシビジョンレース	1:4,000	2m	5段階表示	ISSprOM2019-2 準拠
10月15日 (日)	ロング・ディスタンス 競技部門	1:10,000	5m	4段階表示	ISOM2017-2 準拠

パンチングシステム

スプリント競技部門では、SPORTident 社製の電子パンチングシステム (SI) を使用します。参加者全員に SIAC (タッチフリー) の貸し出しを行います。

ロング・ディスタンス競技部門では、Emit 社製の電子パンチングシステム (Electronic Punching and Timing system) を使用します。Eカードは貸し出しを行いますが、個人所有のEカードを使用することもできます。

ピン付きシューズでの出走

スプリント競技部門、ロング・ディスタンス競技部門双方において、ピン付きシューズでの出走は妨げません。

トレイン概要

スプリント競技部門

トレインは標高約 50m に位置する笠間芸術の森公園です。園内では陶芸作品の展示や陶器をテーマにしたイベントが多く開催され、休日は家族連れ等でのぎわいます。トレインは比較的平坦で開けた芝生エリア、起伏のある山林エリア、笠間工芸の丘などの施設を有するエリアで概ね構成されています。山林を含め、全エリアを通して走行可能度は高いです。

ロング・ディスタンス競技部門

トレインはかつて山城が築かれた佐白山を中心とした山林と、笠間芸術の森公園によって構成されます。山林は茨城県に多く見られる急峻で走行可能度の低いエリアが大半を占める一方、尾根上や沢底は比較的幅が広いのが特徴です。また、一部に城址由来の変則的な地形も残るため、朽ちてなお攻略は簡単ではないでしょう。

立入禁止区域・クローズテレイン

本大会への参加を予定している者および観戦を予定している者は、要項 1 発行日から本大会終了までの期間、以下に示す立入禁止区域へのオリエンテーリング目的（テレイン視察含む）での立入を禁止します（競技参加時を除く）。立入禁止範囲の詳細は以下に示す地図をご覧ください。なお、立入禁止区域周辺道路の利用は妨げません。

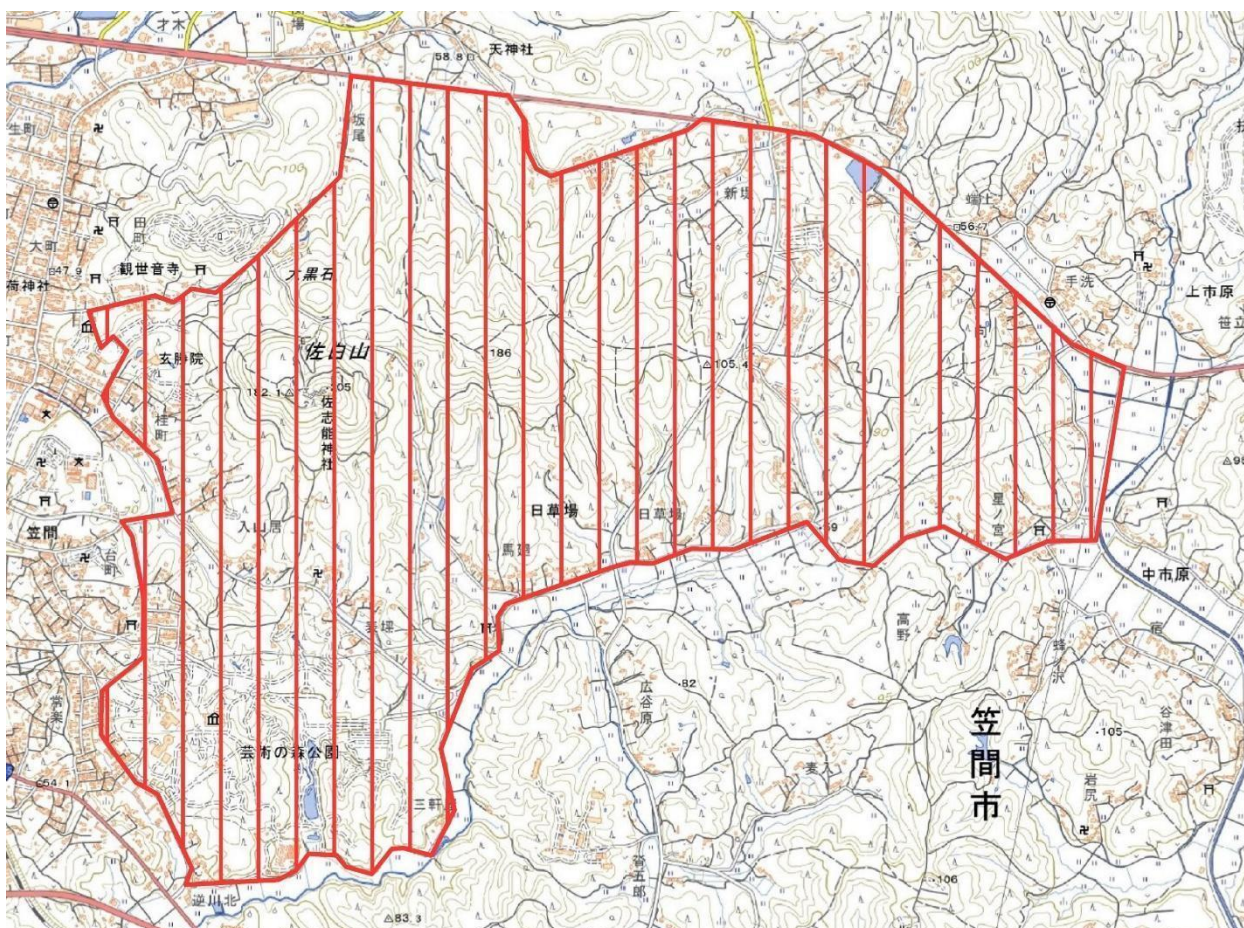
立入禁止区域は今後変更になる可能性があります。

クローズテレイン

「笠間星ノ宮」 茨城県オリエンテーリング協会

「佐白山麓」 茨城県オリエンテーリング協会

「笠間芸術の森公園」 茨城県オリエンテーリング協会



※地理院地図 (<https://maps.gsi.go.jp>) を加工して作成

2 クラス情報

日本学生オリエンテーリング連盟の加盟員は本大会には出場できません。

◆10月14日(土) スプリント

クラス	難易度	優勝設定時間(予定)
ML	男子長め	13~15分
MS	男子短め	13~15分
WL	女子長め	13~15分
WS	女子短め	13~15分

- ・ MLとWLは日本ランキング(スプリント競技、ランクB)対象クラスです。
- ・ 女子が男子クラスに出場することは可能ですが、その逆は認めません。

◆10月14日(土) エキシビジョンレース

クラス	難易度	優勝設定時間(予定)
EX	?	10分未満

- ・ 本大会参加者および、学生大会の各校チームオフィシャルによるポイントオリエンテーリング競技を行います。
- ・ スタートはマススタート形式とします。

◆10月15日(日) ロング・ディスタンス

クラス	難易度	優勝設定時間(予定)
ML	男子上級	60分
MM	男子上級短め	40分
MS	男子中級	30分
WL	女子上級	50分
WM	女子上級短め	40分
WS	女子中級	30分

- ・ MLとWLは日本ランキング(ミドル・ロング競技、ランクB)対象クラスです。

- ・ 女子が男子クラスに出場することは可能ですが、その逆は認めません。

注意事項

- ・ 申し込み多数のクラスについては、参加者数に応じて複数のクラスに分割する可能性があります。
- ・ 当日申し込みはありません。
- ・ 欠席者の地図は後日郵送での対応が可能ですが、極力代理人に受け取りを依頼してください。

3 参加申し込み

申し込み方法

参加申し込みは Japan-O-entrY にて受け付けます。以下の URL よりアクセスし、フォームに従って申し込みと参加費の振り込みを行ってください。申し込み締め切りは9月8日（金）とします。

参加申し込み（Japan-O-entrY）

- ・スプリント競技部門

<https://japan-o-entry.com/event/view/1348>

- ・ロング・ディスタンス競技部門

<https://japan-o-entry.com/event/view/1349>

参加費

項目	参加費
スプリント競技部門 参加費	4,500 円
ロング・ディスタンス競技部門 参加費	6,800 円
エキシビジョンレース 参加費	500 円
E カード貸し出し	400 円

- スプリント競技部門の参加費には SIAC の貸し出し料を含みます。
- レンタル SI カードおよびレンタル E カードを破損、紛失された場合は E カード 1 枚につき 8500 円、SI カード 1 枚につき 9500 円、追加料金を頂きます。
- 大会イベント期間中に地域で利用できる 300 円程度のクーポンを配布いたします。

4 宿泊・交通

宿泊

- ・ 本大会では実行委員会での宿泊施設の斡旋は行いません。
- ・ [大会公式 Web サイト](#)に笠間市内の宿泊施設のリストを掲載しています。宿泊を希望する場合は、リストをもとに各自で宿泊施設の予約をお願いします。

交通

詳細はプログラムで公開します。乗用車・公共交通機関のどちらでもご来場いただけますが、会場-笠間駅(JR 水戸線)間のバス輸送は実施いたしません。

弁当

10月14日(土)、15日(日)ともに実行委員会では弁当を手配いたしません。会場に地域の食を堪能できるキッチンカー等を設けるため、そちらでお買い求めいただきますようお願いいたします。

プログラム広告募集

実行委員会では、学生大会のプログラム(以下、要項 3)に掲載する紙面広告を募集します。母校の学生に向けた応援メッセージ、地域クラブの広告、大会告知など、多数のお申し込みをお待ちしております。

サイズ・掲載用

◆紙面広告：要項 3 (プログラム)

サイズ (ページ数換算) (mm×mm)	1 コマ (1/8 ページ) 67×85	2 コマ (1/4 ページ) 67×170 or 134×85	4 コマ (1/2 ページ) 134×170	8 コマ (1 ページ) 267×170	16 コマ (2 ページ) 267×170× 2
営利団体	14,000 円	22,000 円	38,000 円	66,000 円	110,000 円
非営利団体	7,000 円	11,000 円	19,000 円	33,000 円	55,000 円

注意事項

◆紙面広告：要項 3 (プログラム)

- ・ 要項 3 の印刷・配布は行いません。Web 上に掲載し、PDF での閲覧のみとなります。
- ・ 1 ページのサイズは A4 とさせていただきます。
- ・ 広告原稿は、次のいずれかの形式で受け付けます：JPEG,BMP,PNG,PDF
- ・ 原稿は必ずサイズをご確認の上で作成ください。申し込みサイズと原稿のサイズが異なる場合は、実行委員会でサイズを調整させていただきます。
- ・ 容量が大きいものは圧縮して掲載する場合があります。
- ・ 広告の掲載順は実行委員会で決定し、指定はできません。
- ・ 広告掲載費用の請求は、大会開催の如何によらず、要項 3 が発行された場合に請求させていただきます。要項 3 発行前に大会の中止が決定した場合、広告掲載費用は徴収いたしません。

申し込み方法

Google Form での申し込みとなります。

こちらのリンク (<https://forms.gle/ezWotkXJmKZXsrp8>) からお申し込みください。

申し込み締切

2023 年 8 月 31 日 (木) 23:59 厳守

広告原稿締切

2023 年 9 月 7 日 (木) 23:59 厳守

申し込み後、提出先をお知らせします。

提出確認後、各締切日の 3 日後までに確認のメールを送付します。

広告掲載費用の請求について

広告掲載費用および振込先については、要項 3 発行後、申し込み時にご記入いただいた連絡先にご連絡いたします。

問い合わせ先

icsl2023.ad★gmail.com (★→@)

(要項 1 おわり)