

古峯ヶ原練習会 プログラム

2023年7月31日 発行



目次

- ◆ 概要
- ◆ 会場
- ◆ 受付
- ◆ 競技について
- ◆ タイムスケジュール
- ◆ 同意事項
- ◆ 中止基準
- ◆ 連絡先



前日までに参加同意フォームへの回答をお願いします！

(<https://forms.gle/Mngpd5no4YdxZDZ7>)

大会公式マスコット「こぶしお君」

写真:森を走ろう

概要

日程 2023年8月6日

開催地 栃木県日光市・鹿沼市

会場 勝雲山駐車場(<https://goo.gl/maps/ySzZiGrbS8yM3vKZ9>)

 テレイン内拠点あり

主催 東大 OLK 有志

役員 運営責任者 遠藤陽太(東京大学)

 コントローラー 池ヶ谷みのり(一橋大学卒)

 コースセッター 弓田和生(法政大学)・伊藤元春(東京大学卒)

 コースアドバイザー 藤澤達也(東京大学卒)

会場

勝雲山駐車場 (東北自動車道 栃木料金所から 60 分)

- 駐車場兼会場です。駐車スペースが限られているため、係員の指示に従って奥からの駐車をお願い致します。
- 会場付近にトイレはございませんが、車で 5 分ほどの距離にある前日光ハイランドロッジのトイレは使用可能です。AED もあります。
- 青空会場です。荷物の保管は車内をお願いします。
- レースは会場付近スタート、テレイン内拠点フィニッシュとなっております。テレイン内拠点から会場まで徒歩 30 分以上かかるため、水分や補給食等の荷物輸送を行う予定です。
- 帰りの際は(トラブルがなければ)会場までドライバー輸送を行う予定です。
- ゴミは放置せず、袋に密封して持ち帰ってください。特に食べ物のゴミをテレイン内に放置しないでください。

受付

駐車場の一角に受付を設けます。参加費の受け取り(一般 3500 円/大学生以下 2500 円/杏友会 3000 円)

熊鈴のレンタル、笛とゼッケンの配布を行います。

- 熊鈴を 500 円で貸し出しいたします。数が 20 個程度と限られているので、極力持参ください。
- 緊急時に吹くための笛を無料で貸し出しいたします。ポケットに入れる、ゼッケンに結び付ける等でお持ちください。
- 万が一捜索が発生した際、捜索範囲を絞るのに用いるため、ゼッケンを着用していただきます。ゼッケンと安全ピンは受付にて配布いたします。
- テレイン全体の地図を掲示いたしますので、危険箇所やマップアウトしうる場所などをご確認ください。

競技について

競技情報

競技形式 ポイントオリエンテーリング
パンチングシステム EMIT 社製 電子パンチングシステム
コントロール位置説明 レースのみあり

地図情報

使用地図 古峯ヶ原(東大 OLK2023 年作成)
縮尺 1:10000
等高線間隔 5m 走行可能度; 4 段階表示 ISOM2017 準拠

コース(距離/登距離)

L 5.0km/280m
M 3.5km/160m
S 3.1km/100m

メニュー

circuit1 circuit2 circuit_motoharu compi downhill straight

誘導

スタート地区まで 誘導なし (下図参照)

競技中 **赤白テープ誘導**

危険箇所・立ち入り禁止 **青黄テープ**

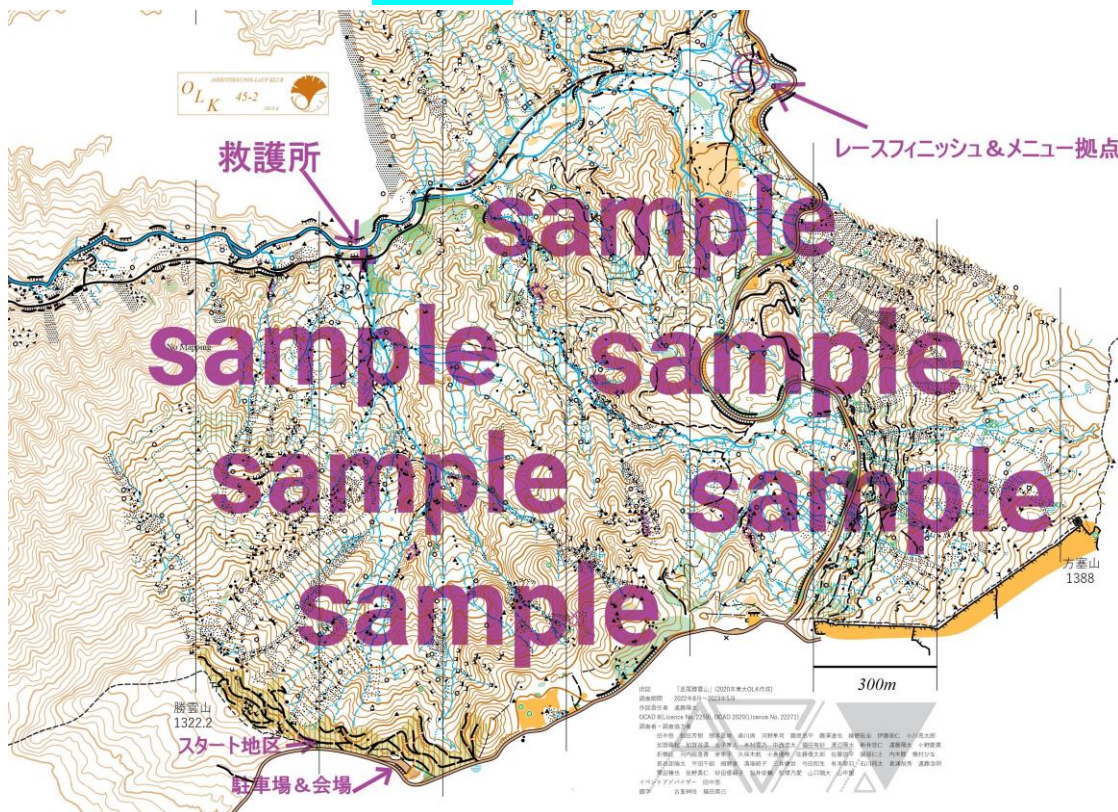


図. テレイン地図

- メインレースは全クラス計時を用意いたします。メニューについては計時を行いません。
- 競技中、全クラス共通のポストにて運営者がゼッケンの番号を確認させていただくので、予めご理解ください。
- 参加者の出走状況を把握するため、メニューの地図は交換制とさせていただきます。メニューを走る際は地図を持っている運営者に声をかけて地図を受け取ってください。帰還者チェックのため、走り終わった際も同様に声をかけ地図を返却してください。(地図は参加者向けに後日電子データを公開いたします。)
- 熊鈴/笛/ゼッケンを必携装備とします。熊鈴は有料・笛は無料でレンタルいたしますが、数に限りがございます。できる限りご自身でお持ちください。
- テレイン内に点在する通行不能な崖から転落すると大変危険です。コース設定上リスクが高い箇所には青黄テープを設置しますが、ご自身でも地図をよく確認して走行してください
- メインレース・メニュー共に競技時間は 120 分です。競技時間を超えてフィニッシュが確認されない場合検索対象となります。メニューについても、120 分を超えて拠点へ戻ってこない場合は検索対象とします。

タイムスケジュール

9:30 開場

10:00 レーストップスタート

12:00 レーススタート閉鎖

14:00 レースフィニッシュ閉鎖

14:30 メニュースタート閉鎖

15:30 メニューフィニッシュ閉鎖

16:30 会場閉鎖

同意事項

- 安全のため、熊鈴・笛・ゼッケンの着用を義務とします。
- 参加同意フォーム(<https://forms.gle/Mngpd5no4YdxZDZ7>)に必ず回答してください。当日会場で電波が通じないことが予想されるため、極力前日までに回答をお願いします。
- 競技時間(全コース・メニュー2時間)を必ず守ってください。競技時間を超えてもフィニッシュしていない競技者は検索対象となります。
- プログラム末尾・参加同意フォームに記載のエスケープルートや危険への対処についてよく理解したうえで出走してください。

中止基準

以下の場合本練習会を中止いたします。

- 前日、当日にテレイン内でクマが目撃された場合
- 足尾町に大雨、雷の警報注意報が発令された場合

- 前日の天気予報で3mm以上の雨が継続的に降ることが明らかとなるとき
- セッター長が危険と判断した場合
- その他要請があった場合

中止となった場合は当日朝5時にTwitter(@olkcomp)で公表し、申し込み時に収集したアドレスにメールでご連絡いたします。

連絡先

遠藤陽太 Mail: endo-yota★g.ecc.u-tokyo.ac.jp (★→@)

Tel: 090-4277-3661 (前日・当日のみ)

(以下安全対策資料)

古峯ヶ原使用にあたっての安全対策資料

クマ対策

- 本トレイン周辺にはクマが生息しており、遭遇する可能性があります。実際に 45 回大会時の調査でも 1 回(/30 日)目撃されております。
- 熊鈴を必ず携帯してください。
- 遭遇してしまった際は、「落ち着いて」「背中を見せずに」「距離をとる」ことを徹底してください。こちらから大声を出して威嚇したり、物を投げたりしてはいけません。
- クマを目撃した際は周囲の参加者にも伝えながら速やかに太い道まで出て、救護所又は拠点へ向かってください。クマが出没した際は練習会を中止します。中止になった場合は、運営車でクラクションを鳴らしながら周囲の道を周回します。速やかに太い道まで退避してください。

外傷及び疲労・熱中症・低体温症・ハンガーノック等による行動不能

- テレインの性質上、怪我をするリスクが高めです。ご自身でも注意して走行してください。
- 笛を配布いたしますので、行動不能になった際は吹いて周囲に異状を知らせてください。笛の音を聞いたり、怪我をしている人を見たりしたら競技を中断して救護にあたりるとともに、必要であれば更に笛を吹いて追加の援助要員を読んでください。
- 全クラスが途中で通過する共通コントロールを救護所付近に設置いたしますので、リタイヤや水分補給などの判断をお願いいたします。メニューについても、無理な出走はお控えください。

遭難対策

- 本トレインは山奥に位置しており、マップアウトした際の危険性が非常に高くなっております。図を参考に危険な箇所とエスケープルートをご確認ください。
- 遭難した際は、トレイン内に戻り運営者の所まで行くようにしてください。地図やコンパスを落としてしまった場合も闇雲に動かず、通りかかった人に助けを求めてください。特に、闇雲に下ると危険です。
- 自信の無い方はスマートフォンを携行し、GPS による位置情報の確認を行ってください。YAMAP やヤマレコなどのアプリで予め地図をダウンロードしておくことで、電波が通じない箇所でも現在地が分かります。GoogleMap などでも電波の通じる箇所であらかじめ開いておけば、おおまかな位置を把握することは可能です。
- 本トレインの南側範囲(トレイン中央部を東西に横切る都沢林道や都沢という水系より南)は、南高北低の北向き斜面となっています。レース中に迷った際には、北側に下るようにしてください。
- 北側範囲は主にメニューで使用します。北側範囲は北高南低の南向き斜面です。メニュー中に迷った際には、南側に下るようにしてください。くれぐれも更に北には行かないでください。

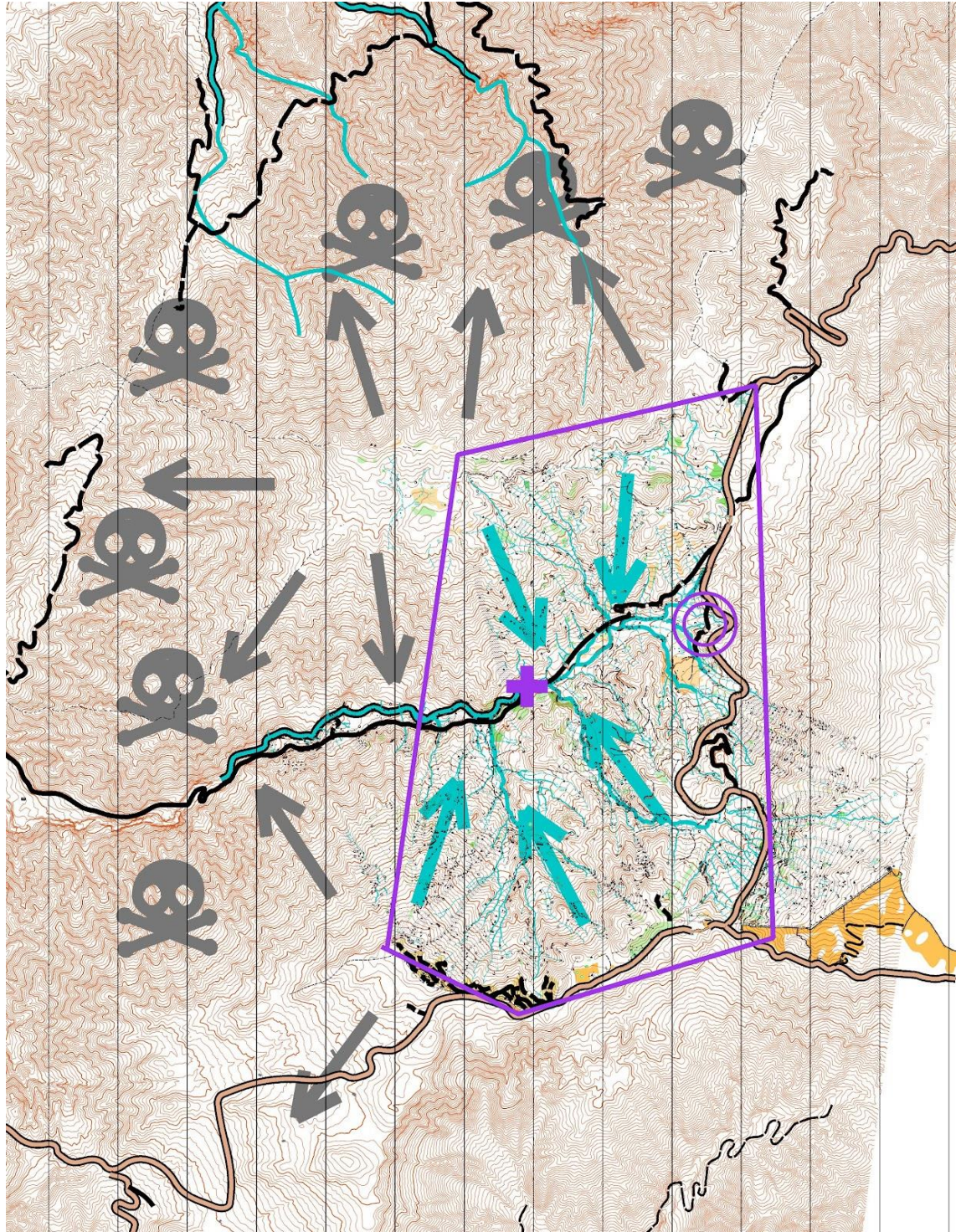


図 テレイン広域図（青：エスケープルート黒：下ってはいけない方向）

（参加同意フォーム内の注意事項と同じものです。）

本プログラムの事前ダウンロードを推奨いたします。