

**UOFJ . Kanto**

関東学生オリエンテーリング連盟

**UOFJ . Hokuriku  
Shinetsu**

北信越学生オリエンテーリング連盟

# 公式掲示板

2023年7月23日(日)

2023 年度日本学生オリエンテーリング選手権大会スプリント競技部門

関東/北信越地区代表選考会実行委員会

# 立入禁止記号一覧 (ISSprOM2019-2より)

	201 通行不能ながけ
	301 渡れない水域
	<b>411</b> 通行不能な植生
	515 通行不能の壁
	518 通過不能の柵・手すり
	520 立入禁止区域
	521 建物
	708 立入禁止の境界
	709 立入禁止区域

7月22日に発行した「トレイン・コースに関する注意事項」にて通行不能な植生を記号**410**としていましたが、正しくは記号**411**です。混乱を招いてしまい申し訳ございません。

# 立入禁止テープの種類について

本セレクションでは地図上の立入禁止エリアを明確にするため、テープを現地に設置しています。テープは基本的に**青黄テープ**ですが、**一部の箇所**で**青のスズランテープ**を使用しています。どちらも通行不能であることを意味します。



青黄テープを巻いた通行不能箇所



青のスズランテープを巻いた通行不能箇所

# 立入禁止テープ設置例 地図上表記なし

515

視認性の低い通行不能の壁



411

通行不能の植生の隙間



520

橋下の横断不能の壁



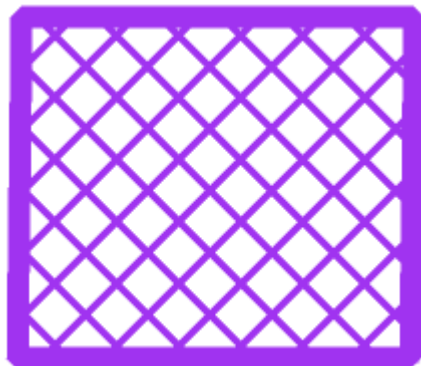
視認性の低い立入禁止区域(私有地)



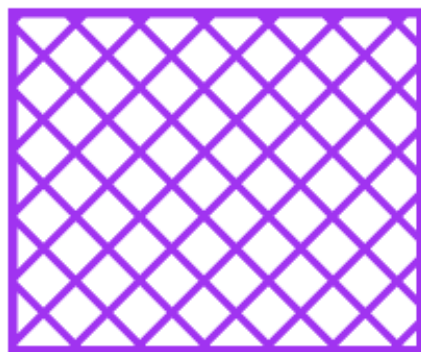
競技者が誤って立ち入るのを防ぐため、視認性の低い通行不能の壁、下部通行不能の橋、通行不能の植生の隙間、視認性の低い立入禁止区域に青黄テープまたは青のスズランテープを巻いてある箇所が存在します。なお、**地図上にこのテープに関する表記はございません。**

# 立入禁止テープ設置例 地図上表記あり

競技性向上のため、人工的な立入禁止区域を設けています。こちらは**地図上に表記しております**。例えば、階段に図のような表記がある場合、立入禁止区域のかかっている一番上の段と一番下の段に青黄テープがそれぞれ一本ずつ、地面の高さに設置されています。



708 立入禁止の境界+709 立入禁止区域  
(地図にはこちらで表記されています)



709 立入禁止区域のみ(比較用)



# 立入禁止区域侵入に関する失格基準

監視員が可能な限り監視を行っております。  
監視員の呼びかけに応じず通過を確認した場合は、  
監視員の判断をもって失格といたします。

※但し、通行後即座に引き返し競技を再開した場合は失格とはいたしません。

# 特徴物の表記例

特徴物の表記例については以下の通りです。



「531 人工特徴物」の例(記号表記: ×)

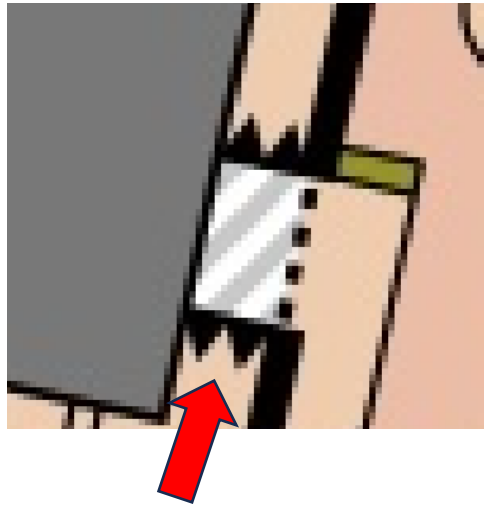


「528 線状特徴物」の例(記号表記: →→→)



# 地図の表記例

本テレインではISSprOM2019-2で規定されている、512.1 Bridge or tunnel entrance で表現されたエリアが多数存在します。  
下記が、地図表記と現地の様子の一例です。

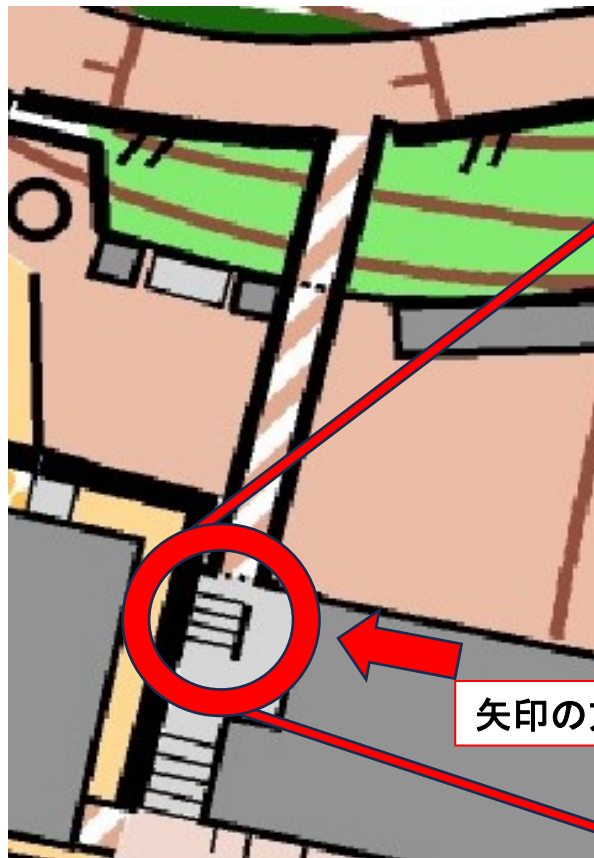


矢印の方向から見た現地の様子



# 一部エリアの地図表現と現地の差異について①

以下の図の階段は右のイラストのような2重の階段になっています。

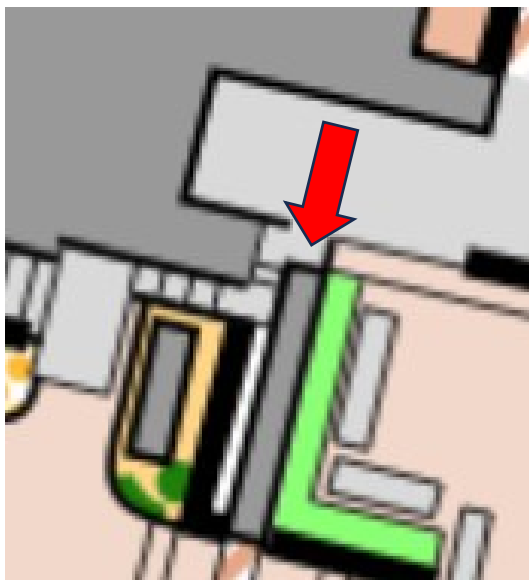


矢印の方向から見た図



# 一部エリアの地図表現と現地の差異について②

一部エリアにおいて、地図上で建物表記となっているものの、現地では通行が可能な廊下があります。競技上では、地図表記通り**通行不能**といたしますので地面に青黄テープを設置しています。



矢印の方向から見た現地の様子

# 注意

トレイン内に地図表記のない溝がございますので、注意して走行してください。



# コース情報

コース情報は以下の通りです。

クラス	参加資格	実走距離	登距離	優勝設定
関東Ms	2023年度関東学連加盟員かつ、加盟登録4年以内の男子	約3.1km	82m	14.5分
北信越Ms	2023年度北信越学連加盟員かつ、加盟登録4年以内の男子			14.5分
関東Ws	2023年度関東学連加盟員かつ、加盟登録4年以内の女子	約2.5km	64m	14.5分
北信越Ws	2023年度北信越学連加盟員かつ、加盟登録4年以内の女子			14.5分
MsC	各大学(関東・北信越)のオフィシャル/コーチの方・静岡大学生	約3.1km	82m	14.5分
WsC		約2.5km	64m	14.5分

# テレイン・コースに関する注意事項

- 急な斜面を降りるルートがありますので、注意して走行してください。
- コース内に車道があります。監視員による交通整理は行いますが、車が通る可能性がありますので注意して走行・横断してください。
- 来場中に通る正門からレース中の競技者が見える場合があります。

# 裁定委員について

参加者の制約上、セレ対象の大学生およびオフィシャルのみが参加するイベントのため、公正な裁定委員を選出することができませんでした。

このため、本イベントの提訴の審議についてはイベントアドバイザーが競技規則と照らし合わせ判断を行います。

# 当日集金対象者リスト

以下に記載の方はエントリー時に適切でないカード番号を入力していたため、カードレンタルが必要となっています。レンタル費300円/枚を当日受付にてお支払ください。

- 白井 季樹      東京農工大学
- 牧戸 悠生      日本大学
- 藤原 皓        金沢大学
- 大久保 智紀   金沢大学
- 渡邊 絵万      金沢大学

# 寄せられた質問と運営の回答①

Q. 禁止事項として「テレイン内、会場を含むすべての場所でのセレク  
ラスのスタート閉鎖時刻までの競技情報の共有は禁止します。」とあ  
るが、スタート地区の場所を共有することも含むのか。

A. 含みません。会場にて配布いたします、スタート地区への誘導地図  
でも場所をご確認いただけます。



## 寄せられた質問と運営の回答②

Q.スタート地区に日差しを遮るようなものはあるか。ない場合テントなどを持ち込んでも良いか。

A.テント等の設置はお控えください。日傘などのご使用は妨げません。また、日差しを遮るようなものがあるかについては回答を控えさせていただきます。

# 寄せられた質問と運営の回答③

Q.調査依頼について、14時45分に調査依頼受付終了となっているが、オフィシャルクラスのスタート時刻が14時30分～14時43分となっており、最終出走者が調査依頼を出す場合などにオフィシャルが確認できない。時間を変更してもらえないか？

A.調査依頼受付終了時刻が 15:10 へ変更となりました。