

FRENSON®

sign

SALMING.  
no nonsense.

三ツバ  
三ツバ



〈日本ランキング対象大会〉

# FRENSON OPEN 2023

第37回全国中学校高等学校オリエンテーリング選手権大会オープン競技

## Bulletin ver.2

ブリテン（大会開催要項） 第2版



※本プリテンは、中高生以外の方を対象としたオープン競技のプリテンです。

中高生の皆さんは「[第37回全国中学校高等学校オリエンテーリング選手権大会 プリテン2](#)」をご覧ください。

## | Welcome to JHOC 2023

今年で37回目を迎える全国中学校高等学校オリエンテーリング選手権大会。今年は第5回大会以来実に31年ぶりに滋賀県下で開催します。本番当日が、選手権クラスを走る選手にとって、そして併設ジュニアクラスを含めて本大会に出場するすべての中高生オリエンティアにとって最高の舞台となるよう、準備を進めています。併設大会（FRENSON OPEN）はすべてのオリエンティアの皆さんに参加していただけます。個人競技は日本ランキング対象大会に指定されました。ぜひ生で、中高選手権の熱さを、中高生の勇姿を、見届けてみませんか。

実行委員会一同

## | 期日（2023年度日程）

2023(令和5)年8月26日, 土曜日 **個人競技**

8月27日, 日曜日 **団体競技**, 閉会式

## | 開催地

滋賀県甲賀市・蒲生郡竜王町

**個人競技** あいの土山

**団体競技** 青年の城

旧図は[こちら](#)で公開しています。





## 1. 名称（呼称）

---

第 37 回全国中学校高等学校オリエンテーリング選手権大会オープン競技（FRENSON OPEN 2023）

## 2. 組織

---

### 2.1 主催

---

全国高校生中学生オリエンテーリング連盟

### 2.2 主管

---

全国高校生中学生オリエンテーリング連盟 OS 会

### 2.3 後援

---

日本オリエンテーリング協会（JOA）

滋賀県オリエンテーリング協会

関西学生オリエンテーリング連盟

滋賀県・滋賀県教育委員会

甲賀市・甲賀市教育委員会

竜王町・竜王町教育委員会

### 2.4 協賛

---

FRENSON、SIGN、SALMING

多摩オリエンテーリングクラブ

株式会社ニチレイ

## 3. 実行委員会

---

### 3.1 広報の方法

---

本大会に関する広報は、以下の大会 Web サイトならびに Japan-O-entrY のイベントページにて行います。なお、大会 Web サイトは中高生向けと共通のものであります。

➤ 大会 Web サイト：<https://37th.jhoc.jhof.jp/>

### 3.2 問い合わせ

---

本大会に関する問い合わせは以下のメールアドレスまでお寄せください。

➤ [37th.jhoc@jhof.jp](mailto:37th.jhoc@jhof.jp)

### 3.3 実行委員会

---

- 委員長 森 創之介
  - 委員/競技責任者 藤原 考太郎
  - 委員/運営責任者 早川 正真
- イベントアドバイザー 伊藤 良介 (JOA 公認イベントアドバイザー)
- その他委員多数

## 4. タイムスケジュール (以下に示す予定は今後変更する場合があります)

### 8月26日(土) 個人競技

08:10 バス1便 貴生川駅発  
 09:00 開場  
 09:30 バス2便 貴生川駅発  
 11:00 競技開始  
 (13:20 中高生・選手権クラス競技開始)  
 15:50 表彰式  
 16:20 バス 会場発  
 16:45 閉場

### 8月27日(日) 団体競技・閉会式

08:05 バス1便 JR野洲駅発  
 08:30 開場  
 09:10 バス2便 JR野洲駅発  
 09:50 デモンストレーション  
 10:30 競技開始  
 14:00 表彰式・閉会式  
 15:00 バス 会場発  
 15:30 閉場

## 5. 会場

### 5.1 個人競技

中の組草の根広場(甲賀市土山町黒川)

### 5.2 団体競技・閉会式

希望が丘文化公園 青年の城(蒲生郡竜王町薬師)

## 6. 交通

### 6.1 個人競技

会場付近に十分な数の無料駐車場を用意します。

また、JR草津線貴生川駅より会場まで、バスによる輸送も行います。運賃は600円です。利用を希望される方はエントリー時に併せてお申し込みください。

### 6.2 団体競技

希望が丘文化公園の駐車場が利用できます。ただし、駐車代500円は各自でお支払いください。

また、JR琵琶湖線野洲駅より会場まで、バスによる輸送を行います。運賃は600円です。利用を希望される方はエントリー時に併せてお申し込みください。

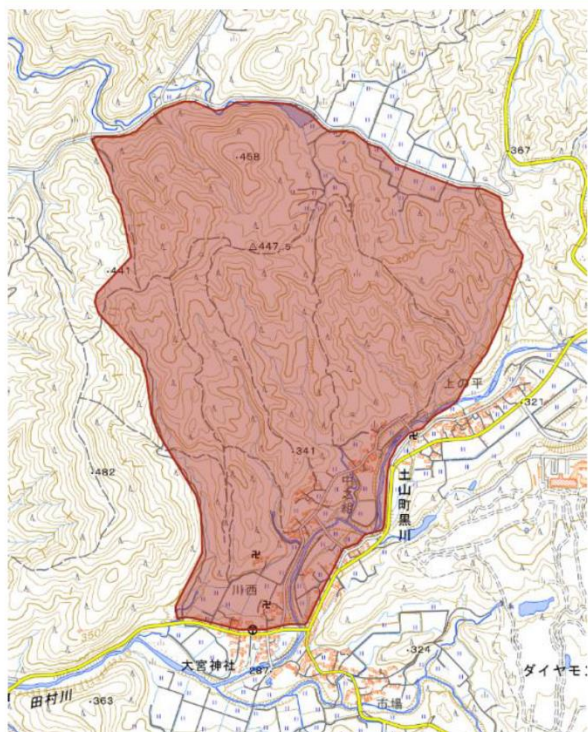


## 7. 立入禁止区域

本大会での使用のため、「あいの土山」「青年の城」の2テレインをクローズしています。

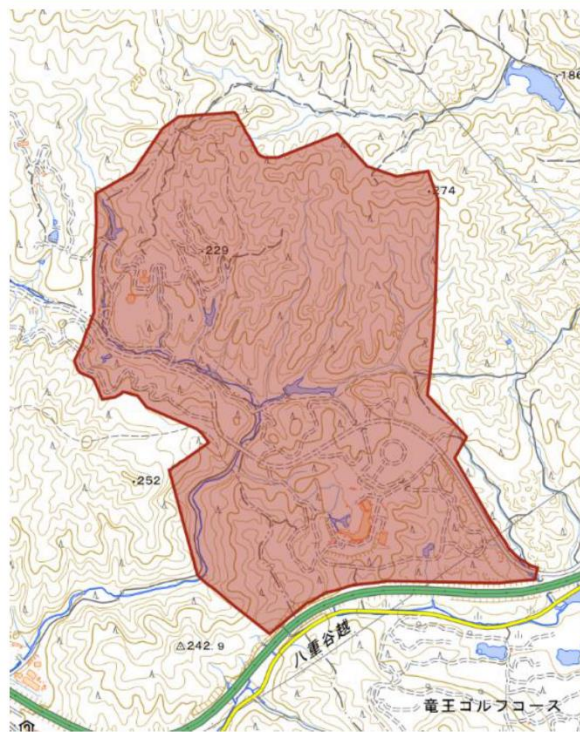
本大会への参加予定者（および参加予定者に競技情報を提供し得る者）は、以下に図示する区域へ立ち入らないでください。なお、避けられない事情により立ち入りが必要な場合は、実行委員会まで申し出ください。

### 7.1 個人競技「あいの土山」（甲賀市）



(地理院地図より作成、詳細は[こちら](#))

### 7.2 団体競技「青年の城」（蒲生郡竜王町）



## 8. 競技情報

### 8.1 競技形式

#### 共通

- ・ポイントオリエンテーリング
- ・単一レース競技
- ・昼間競技

#### 個人競技

- 個人競技 ミドルディスタンス競技
- 日本ランキング対象（ランクN）

#### 団体競技

- 3名によるリレー競技





## 8.2 使用地図

### 個人競技「あいの土山」

京大京女オリエンテーリングクラブ 2019年修正

縮尺 1:10000 / 等高線間隔 5m / ISOM2017-2 準拠



### トレインプロフィール

滋賀県甲賀市の里山に位置する本トレインは、関西で最も優れたトレインの一つとして、1993年に開催のインカレロングで使用されて以降3回の京大京女大会をはじめ様々な大会・練習会で使用されています。

小径は比較的少ないものの、細い川や岩崖といった線状の特徴物が随所にみられます。見通しがよく、走りやすい針葉樹林がこのトレインの植生の大半を占める中で、比較的平坦な尾根・沢と急峻な斜面が入り組んだ地形に対処するナビゲーション能力及びフィジカルが求められるでしょう。

(参考：第24回京大京女大会要項2)

### 団体競技「青年の城」

滋賀県オリエンテーリング協会 2022年修正

縮尺 1:7500 / 等高線間隔 5m / JSOM2007 準拠

トレインの特性を鑑み、縮尺を 1:7500 とします。本地図の図式として用いられている「JSOM2007」については、以下をご参照ください。

(<https://www.orienteering.or.jp/archive/rule/JSOM2007.pdf>)



### トレインプロフィール

滋賀県竜王町の希望ヶ丘文化公園内とその周辺の森林を含む本トレインは、日本屈指の微地形地帯を持つ北部と、小径が発達した南部で構成されています。全域を通して、見通しが悪く走行可能度は低いです。また、一部地盤が緩く崩れやすい箇所が存在します。

北部は、小径はほとんどみられないものの、細い川が随所にみられます。一部れき地や岩石地が存在します。南部は、公園内であることから小径のネットワークが発達している一方で、北部よりも見通しが悪く走行可能度が低い植生がみられます。

(参考：2011年度日本学生オリエンテーリング選手権大会)

## 8.3 計時システム

SPORTidentシステム（SIカード）を使用します。個人所有のSIカードも使用可能です。ただしタッチフリーには対応していませんので、タッチフリーSIカード（SIAC）を利用の場合でも、差し込みが必要です。

## 8.4 服装・装備に関する注意

- ・主に森林内での競技となること、また個人競技トレイン内においてはヒルの生息が確認されていることから、長袖・長ズボンの利用を推奨します。
- ・使用するシューズに制限はありません。
- ・GPS 端末（腕時計など）は、競技中に地図や距離の表示が見られない状態である場合に限り、携行できます。





## 8.5 競技によるリスク

**転落・滑落** : 個人競技・団体競技の競技エリアには、随所に急な崖や斜面がみられます。周囲に目を配りつつ、安全を確保しながら進むことで転落・滑落を防止できます。また、転落・滑落時に備えてホイッスル(笛)の携行を推奨します。

**熱中症** : 高温の環境下で運動を続け、水分・塩分が不足することで、熱中症の症状が現れる可能性があります。主催者で給水所・救護所を設ける予定ですが、競技者自身でのこまめな水分補給・塩分タブレット等の携行を推奨します。

**道迷い・遭難** : 現在地を見失いナビゲーションへの復帰が困難になった場合、上記を含む様々なリスクを高めることになります。自身にとって適切な難易度のクラスを選択することでリスクを軽減することができます。また、周囲の大きな道路や林道に出ることで比較的容易に現在地を把握できる可能性があります。

関連する資料を後日発行する予定ですので、ご確認ください。

## 8.6 気候

気象観測所「土山」ならびに「東近江」にて観測された、過去 5 年間の気象情報を掲載します。大会当日も真夏日となる可能性が高く、熱中症対策には万全を期しますが、選手各位においても十分注意してください。

各観測所と会場は、以下に示す位置関係にあります。各地点の標高はそれぞれ、土山観測所：248m、個人競技会場：230m、東近江観測所：128m、団体競技会場：200m です。

**土山観測所** (個人競技会場から西北西に 4.6km)

日付	最大雨量 (mm/h)	最高気温 (°C)	最低気温 (°C)
2018年8月26日	0.0	33.9	22.0
2019年8月26日	0.0	30.1	19.0
2020年8月26日	0.0	33.4	25.5
2021年8月26日	0.0	32.0	22.4
2022年8月26日	0.0	30.6	23.2

**東近江観測所** (団体競技会場から東に 10km)

日付	最大雨量 (mm/h)	最高気温 (°C)	最低気温 (°C)
2018年8月27日	0.0	35.7	23.0
2019年8月27日	4.0	27.7	18.8
2020年8月27日	20.5	31.4	24.4
2021年8月27日	0.0	33.5	22.0
2022年8月27日	0.0	31.6	23.1

(気象庁 過去の気象データ検索より抜粋)

## 9. クラス

### 9.1 個人競技

3つのクラスを設けます。

最上位クラスであるALクラスは日本ランキング(ランクN)対象クラスです。日本ランキングについての詳細は、[日本オリエンテering協会のWebサイト](#)をご参照ください。

小学生以下の方はBクラスのみ出走できます。その際、必ず保護者同伴にて出走していただくようお願いします。

名称	おおよその距離	優勝設定時間	難易度	備考
AL	3.5km~4.0km	40分	上級	日本ランキング対象クラス
AS	2.0km	30分	上級	
B	2.0km	30分	初級~中級	グループ出走を認める





## 9.2 団体競技

リレー競技を行う2つのクラスと、同じコースを個人競技として走る3つのクラスを設けます。

ORLクラスもしくはORSクラスにて同一人物が複数区間にエントリーすることも可能です。ただし、該当チームは表彰および後述する「OB・OG 出身中高対抗戦」のポイント計算において対象外となります。

小学生以下の方はOSクラスのみ出走できます。その際、必ず保護者同伴にて出走していただくようお願いします。

名称	競技形式	おおよその距離	優勝設定時間	難易度	備考
RL	リレー競技（1チーム3人）	3.5km	120分	上級	距離は1人あたり
RS	リレー競技（1チーム3人）	2.5km	105分	中級	距離は1人あたり
OL	個人競技	3.5km	40分	上級	RLと同一コース
OM	個人競技	2.5km	35分	中級	RSと同一コース
OS	個人競技	2.0km	20分	初級	UJ(中学生向けクラス)と同一コース

## 10. OB・OG 出身中高対抗戦

今大会も、出身中学・高校別の対抗戦を開催します。お誘いあわせの上、奮ってご参加ください！

### 10.1 概要

- 個人競技・団体競技両日にわたり、順位や完走者数に応じたポイント制で順位が決まります。
- 元中高生オリエンティアは勿論、大学以降競技を始めた方、出身校にオリエンテーリング部がなかった方も出身校で参加可能です。
- 得点配分などの詳細はプリテン 3（プログラム）にてお知らせする予定です。

### 10.2 注意事項

- エントリーページ（「12.参加申込み」参照）に出身校（高等学校・中学校・中等教育学校・義務教育学校後期課程）を記入する欄を設けます。在学歴のある中学（中等教育学校・義務教育学校後期課程含む）・高校に最大1校ずつ登録することが可能です。
- 団体競技ORクラスは、同じ学校の出身者3名で構成されたチームのみを本対抗戦の対象とします。
- 中高一貫校は中学・高校で同一の学校として得点集計を行います。高校からの入学者を募集している場合も同様です。

## 11. 表彰

表彰対象は以下の通りです。

### 11.1 個人競技

- ALクラス：1-3位、女性1位
- ASクラス：1-3位、女性1位
- Bクラス：男女1-3位

### 11.2 団体競技

- 各クラス1-3位
- ※ただし、RLクラス・RSクラスについては、2回目以降出走の方が含まれるチームは表彰対象外です。

### 11.3 OB・OG 出身中高対抗戦

総合ポイントの上位3校（校種・課程による区別は行わない）



## 12. 参加料

### 12.1. 個人競技

社会人：5,500 円

大学生・大学院生：5,000 円

小学生以下(同伴の保護者含む)：1,500 円

Si カードレンタル：+300 円

### 12.2. 団体競技

RL / RS クラス (1 チームあたり)：15,000 円

OL / OM / OS クラス (1 人あたり)

社会人：5,500 円

大学生・大学院生：5,000 円

OS クラス

小学生以下(同伴の保護者含む)：1,500 円

Si カードレンタル：+300 円

## 13. 参加申込み (エントリー)

参加申込みの締切は **8月11日(金)**です。

参加申込受付は Japan-O-entry にて行っています。個人競技と団体競技で申込ページが分かれていますのでご注意ください。

**個人競技**：<https://japan-o-entry.com/event/view/1252>

**団体競技**：<https://japan-o-entry.com/event/view/1253>

※中高生の参加申込みは全てエントリーシートの提出によって行います。Japan-O-entry は利用しません。

([選手権大会のブリテン2](#)をご参照ください。)

