

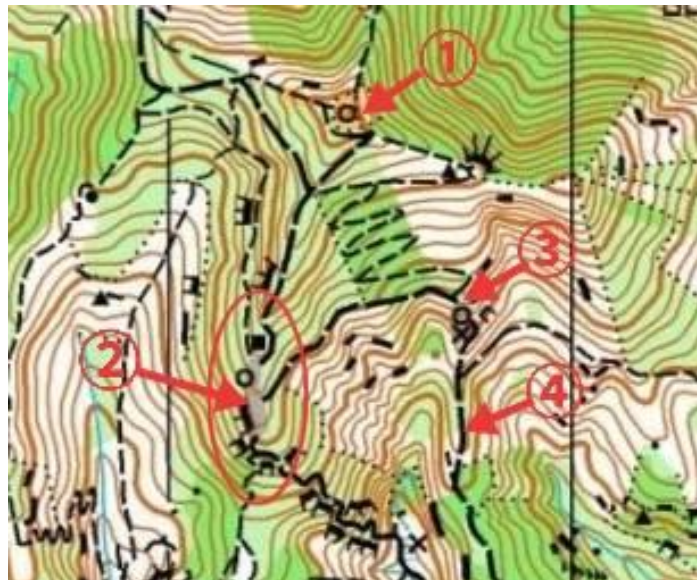
注意事項

KOLC 公開練習会@日和田山
文責：加藤偉於（競技責任者）

<全体注意>

1. 当日はトレイン内で多くの登山客の方々と出会うことが想定されます。特に小さなお子様を含む親子連れの登山客もいるため、出会い頭での衝突やケガには十分注意してください。
2. ゴール地点が私有地付近に設置されているため、レース中に侵入しないよう気を付けてください。
3. テレイン内には足元が岩場になっている箇所が数多くあります。急斜面な箇所もありますので滑落には十分注意してください。

<トレイン内注意>



- ① テレイン内にオープン表記の山頂が存在します。休憩中の登山客がいることが予想されるので、なるべくこの地点を通過しないか、短時間での通過にとどめるようお願いいたします。

- ② テレイン内の尾根上に下図のような露岩地帯が存在します。展望エリアとなっており写真撮影をする登山客がいることが予想されるので、短時間での通過にとどめるようお願いいたします。



(②の露岩地帯)

- ③ 矢印の先端地点に下図のように手すりを使用して上に登る岩場が存在します。ご自身のけがはもちろん、登山客とのすれ違いに十分注意してください。



(③の岩場)

- ④ 矢印の先端に位置する小径は多くの登山客が利用しています。道の幅は広いですがすれ違いには気を付けてください。